

... UN TERRITOIRE

Le Lathan est un cours d'eau de plaine qui s'écoule sur 62 kilomètres à travers de multiples paysages.

Bassin versant du Lathan

- Superficie : 474 km²
- Linéaire de cours d'eau : 416 km
- Source : Château de Champchevrier
- Principaux cours d'eau : Le Lathan, la Riverolle et la Curée
- Altitude la plus élevée : 118 m



La Riverolle à Mouliherne



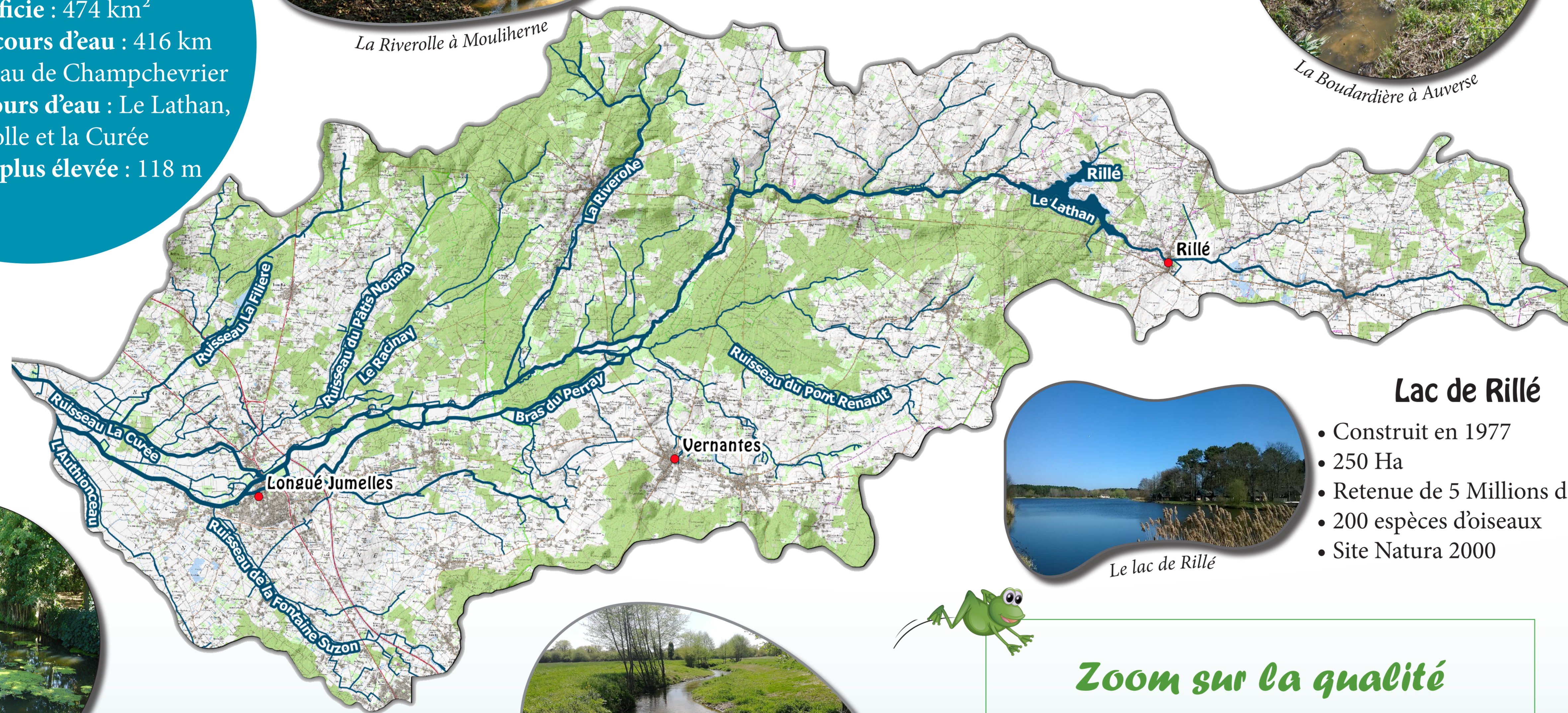
Barbeau



La Boudardière à Auverse



Hydronef à Longué-Jumelles



Le lac de Rillé

Lac de Rillé

- Construit en 1977
- 250 Ha
- Retenue de 5 Millions de m³
- 200 espèces d'oiseaux
- Site Natura 2000



Le Lathan en aval de Longué-Jumelles

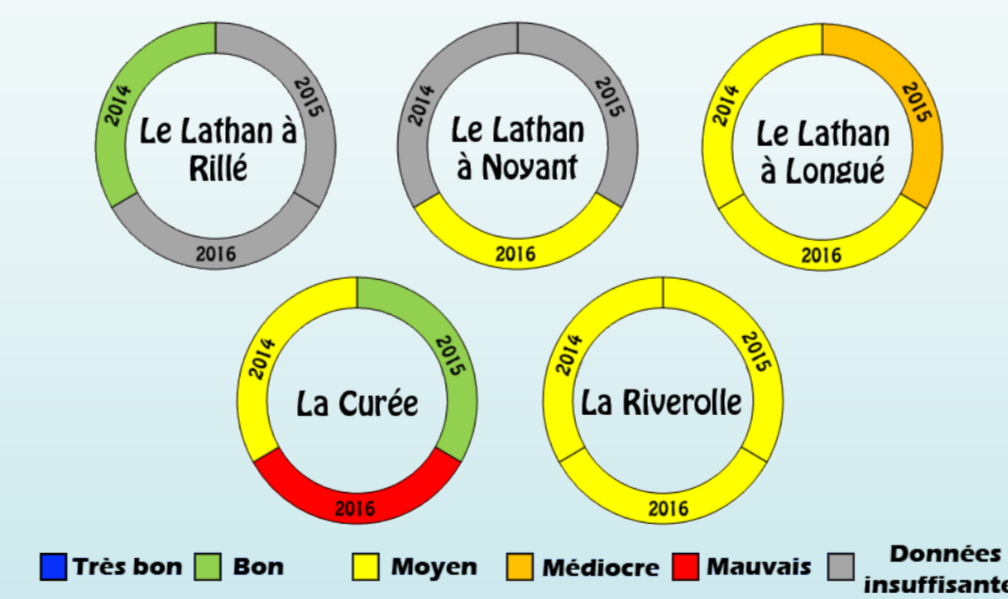


Anguille



Le Lathan à Linières Bouton

Zoom sur la qualité



... DES USAGES

L'irrigation

La construction du lac de Rillé a permis de développer l'agriculture en favorisant l'accès à l'eau.

La pêche

Avec 3 associations réparties sur le territoire, de nombreux parcours de pêche sont présents dont un en 1ère catégorie.

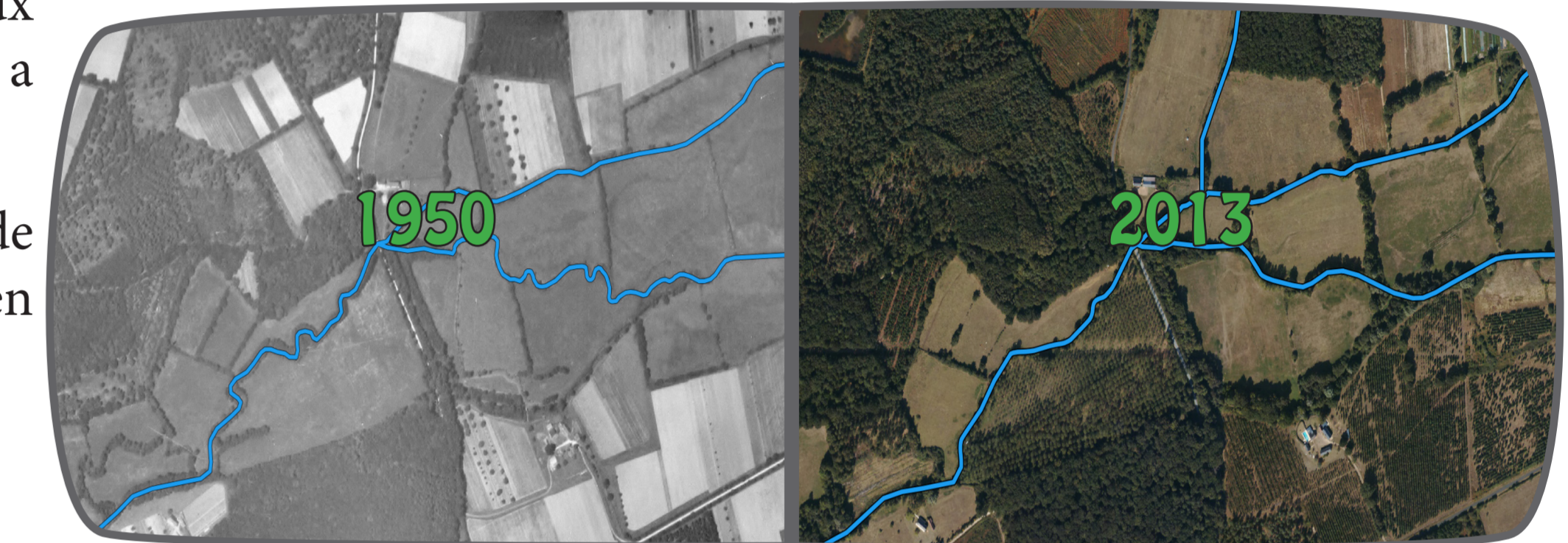
Les moulins

Parmi les 19 moulins recensés sur le cours principal du Lathan seul celui de Longué Jumelles, nommé «l'Hydronef» est en fonctionnement pour des intérêts touristiques.

... QUELQUES ALTÉRATIONS

Le Lathan, comme de nombreux cours d'eau en Maine et Loire, a vu son **tracé rectifié** dans les années 60 sur la partie aval où les effets furent bénéfiques sur la limitation du risque inondation de la commune de Longué Jumelles. Mais la poursuite de ces travaux sur la partie amont dans les années 80 a eu de **nombreuses conséquences**.

10 % ... c'est ce qu'a perdu le Lathan de son linéaire entre 1950 et aujourd'hui en lui diminuant sa sinuosité.



Crue de 1995 à Longué-Jumelles

Le risque inondation

Cette rectification s'est accompagnée d'un approfondissement et d'un élargissement du lit et a **accentué de nouveau le risque inondation** sur la partie aval en accélérant l'arrivée de l'eau sur la Commune de Longué-Jumelles.

La perte de biodiversité



Chabot

L'impact a également été conséquent sur la faune et la flore en supprimant de nombreux habitats et en retirant le fond caillouteux de la rivière.

Un déficit d'eau

L'approfondissement du Lathan mais également de ses affluents a également **diminué** le pouvoir de **recharge des nappes phréatiques**.

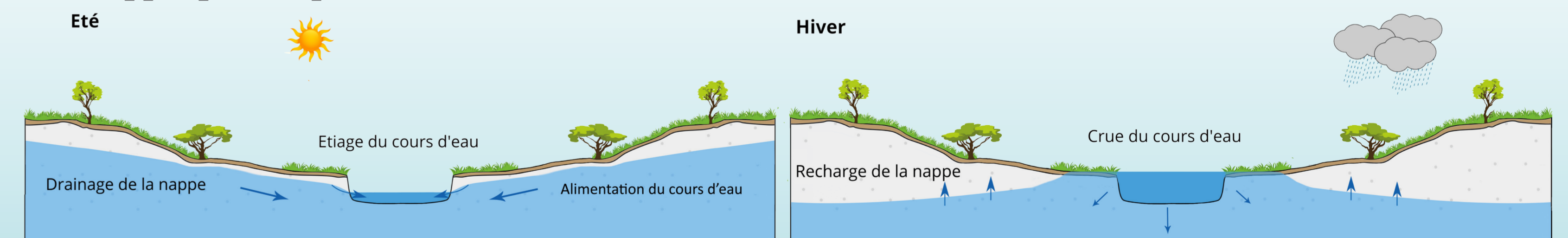


Schéma de principe du drainage et de la recharge des nappes

... ET DES ACTIONS

Néanmoins, malgré ces aménagements, le Lathan et ses affluents restent des cours d'eau au potentiel écologique intéressant sur lesquels des améliorations sont possibles.

La Riverolle

Le SMBAA a engagé un **programme de travaux ambitieux** qui a permis de restaurer les habitats et les écoulements sur plus de la moitié du linéaire. Grâce à une concertation importante et une implication des propriétaires de moulin, 4 des 7 ouvrages seront aménagés pour **améliorer le fonctionnement de la rivière** et favoriser le déplacement des espèces aquatiques.



Travaux de restauration du lit de la Riverolle



Travaux de restauration du Lathan à Linières Bouton



Création d'un radier à La Butte

Aménagement d'ouvrages sur le Lathan

Certains ouvrages sur le Lathan ont été remplacés par des seuils en pierre franchissables qui garantissent le **maintien d'un niveau d'eau** en amont et la **circulation de la faune aquatique**.

La restauration de deux kilomètres de rivières

Grâce aux travaux entrepris à Linières Bouton, le Lathan a repris ses **écoulements naturels et diversifiés**. Le fond du lit a également été remonté pour favoriser la recharge des nappes et préserver la ressource en eau.

Et la suite ...

D'autres travaux sont prévus sur le bassin versant, toujours dans un but de restaurer les fonctionnalités de nos cours d'eau, préserver la ressource avec pour mot d'ordre : une concertation avec les riverains et un maintien des usages en place.