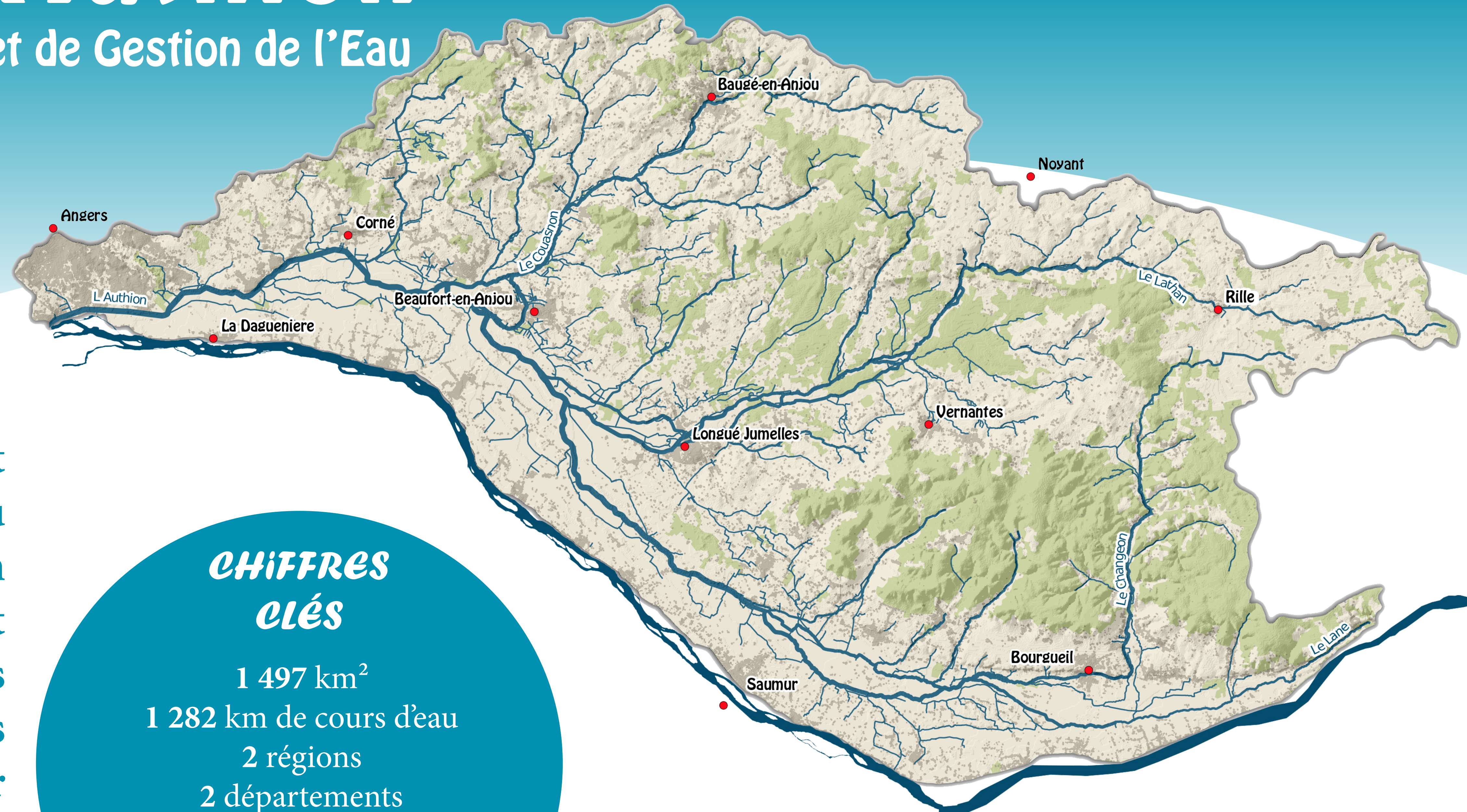


# Le SAGE Authion

Schéma d'Aménagement et de Gestion de l'Eau

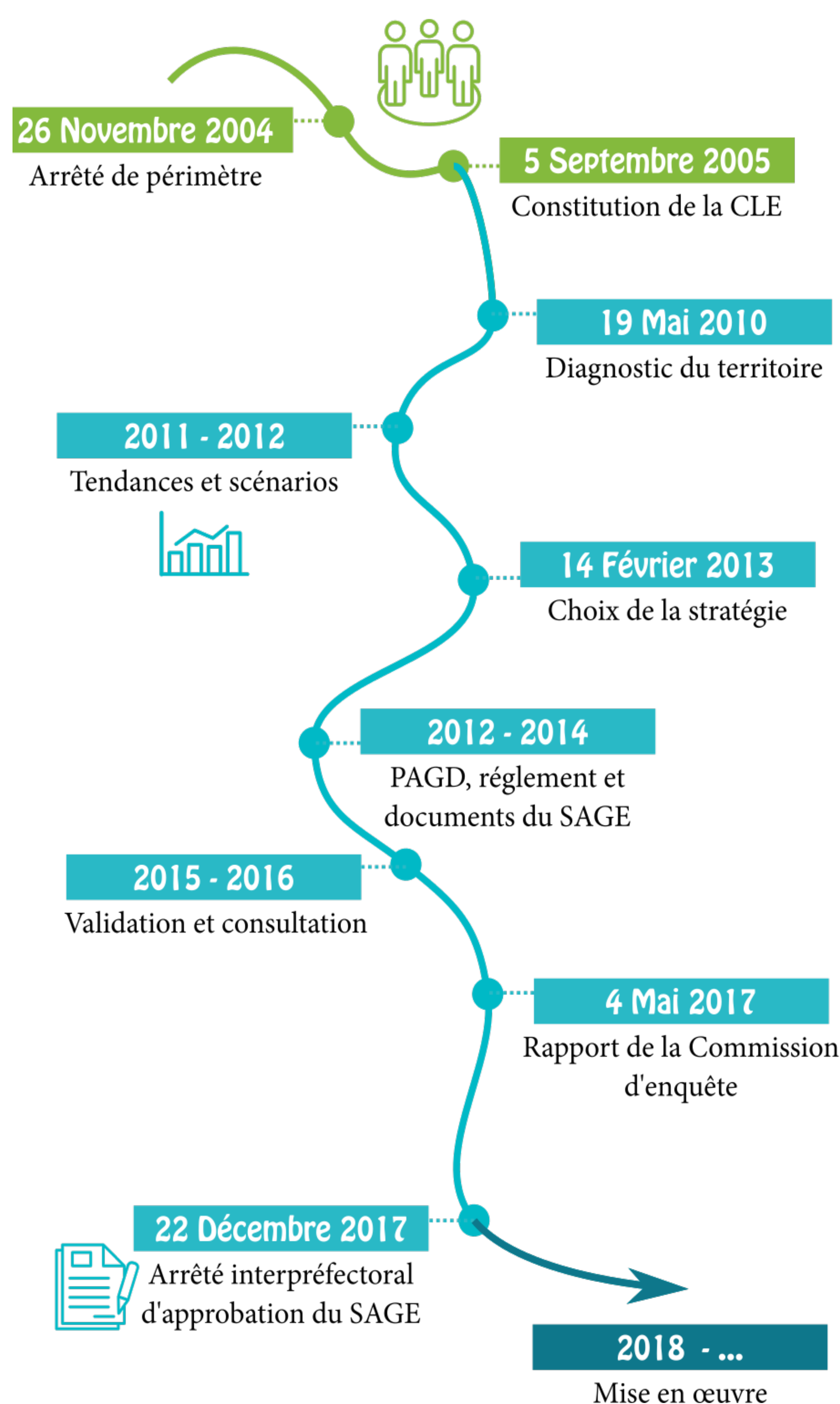


Le Schéma d'Aménagement et de Gestion de l'Eau (SAGE) Authion est un outil de planification fixant les objectifs à atteindre, les moyens prioritaires et les mesures à prendre pour préserver ou restaurer la qualité de l'eau et des milieux aquatiques à l'échelle d'un bassin versant, tout en garantissant les usages associés.

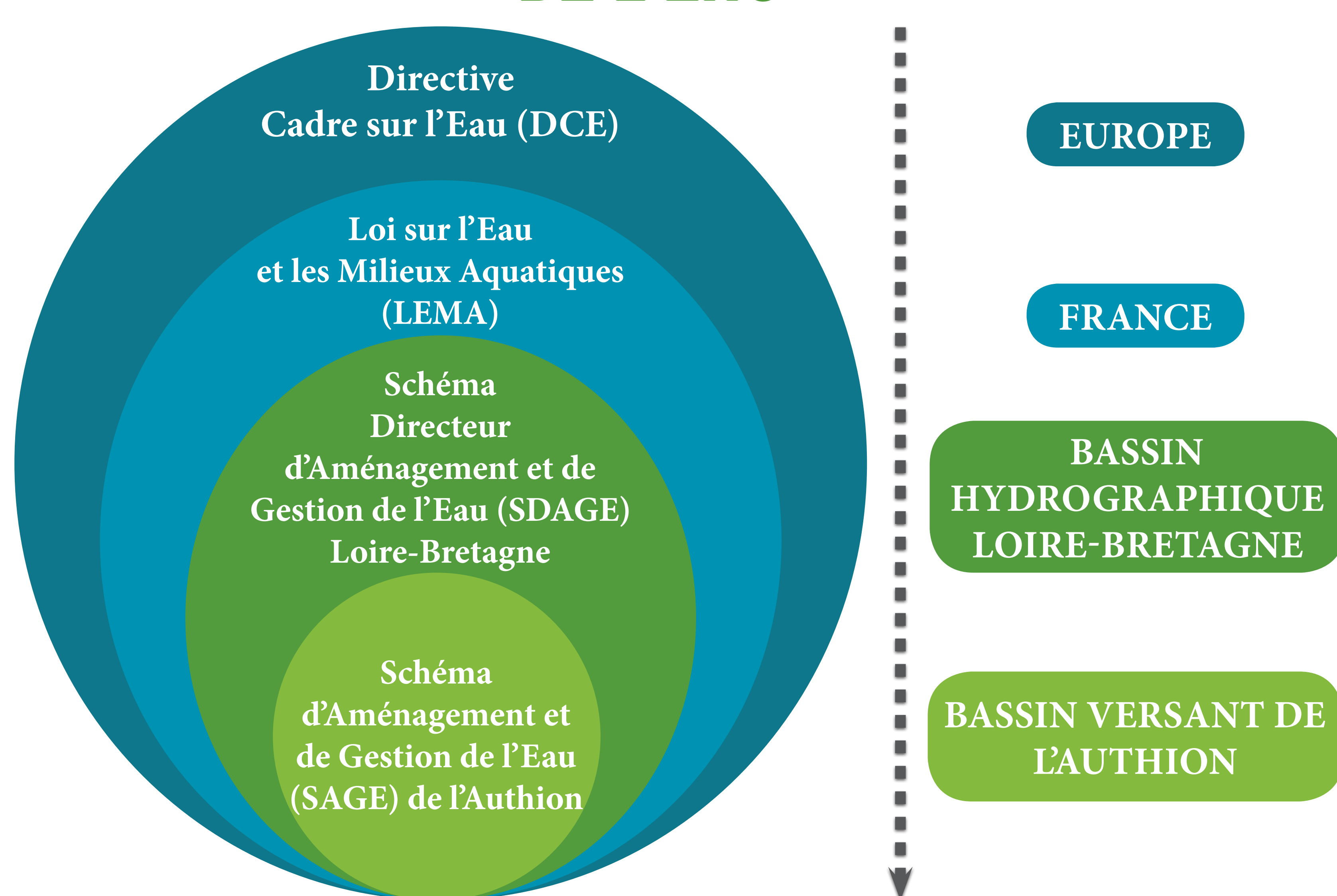
## CHIFFRES CLÉS

1 497 km<sup>2</sup>  
1 282 km de cours d'eau  
2 régions  
2 départements  
6 intercommunalités  
52 communes  
166 000 habitants

## LES TEMPS FORTS

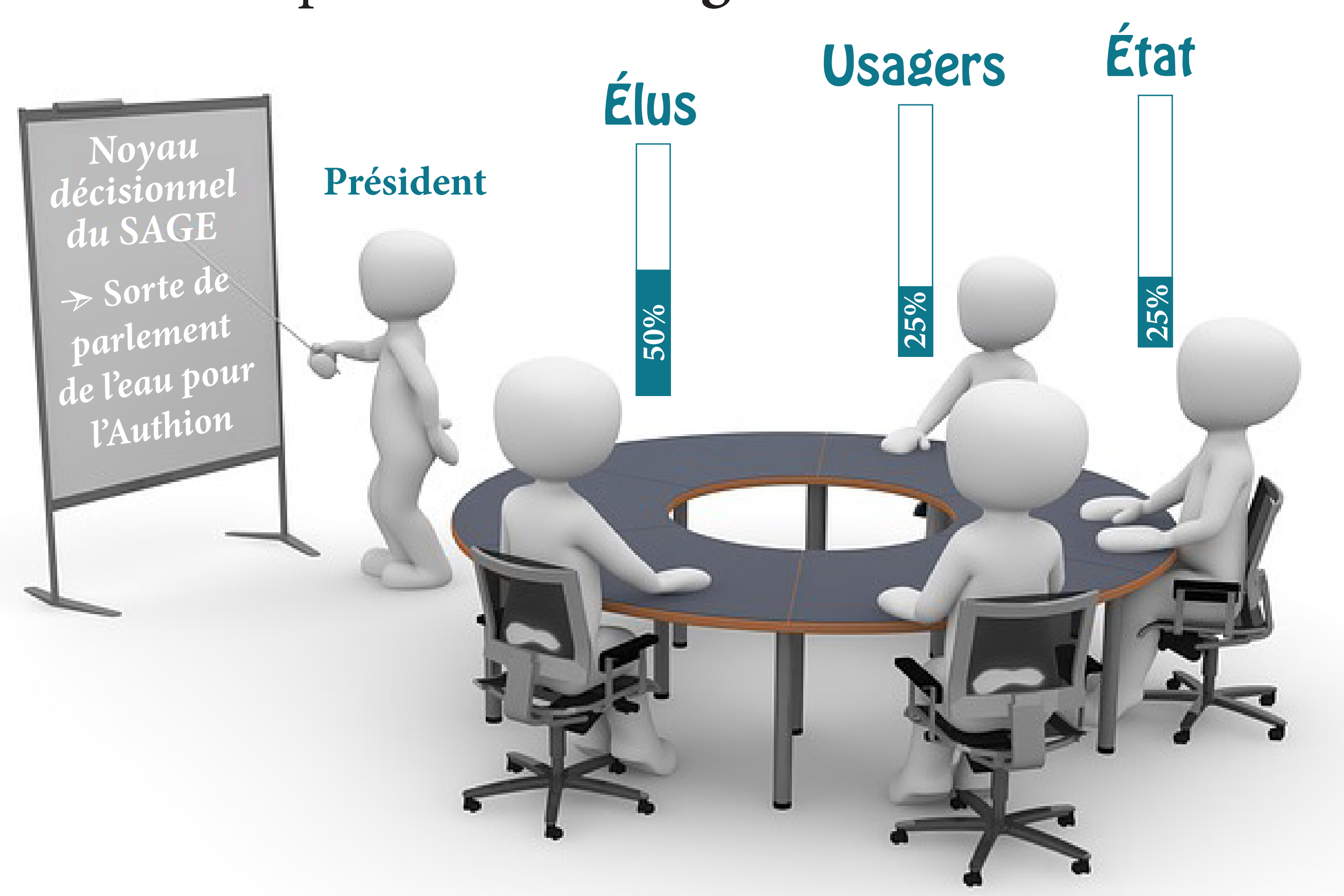


## RÉGLEMENTATION DE LA GESTION DE L'EAU

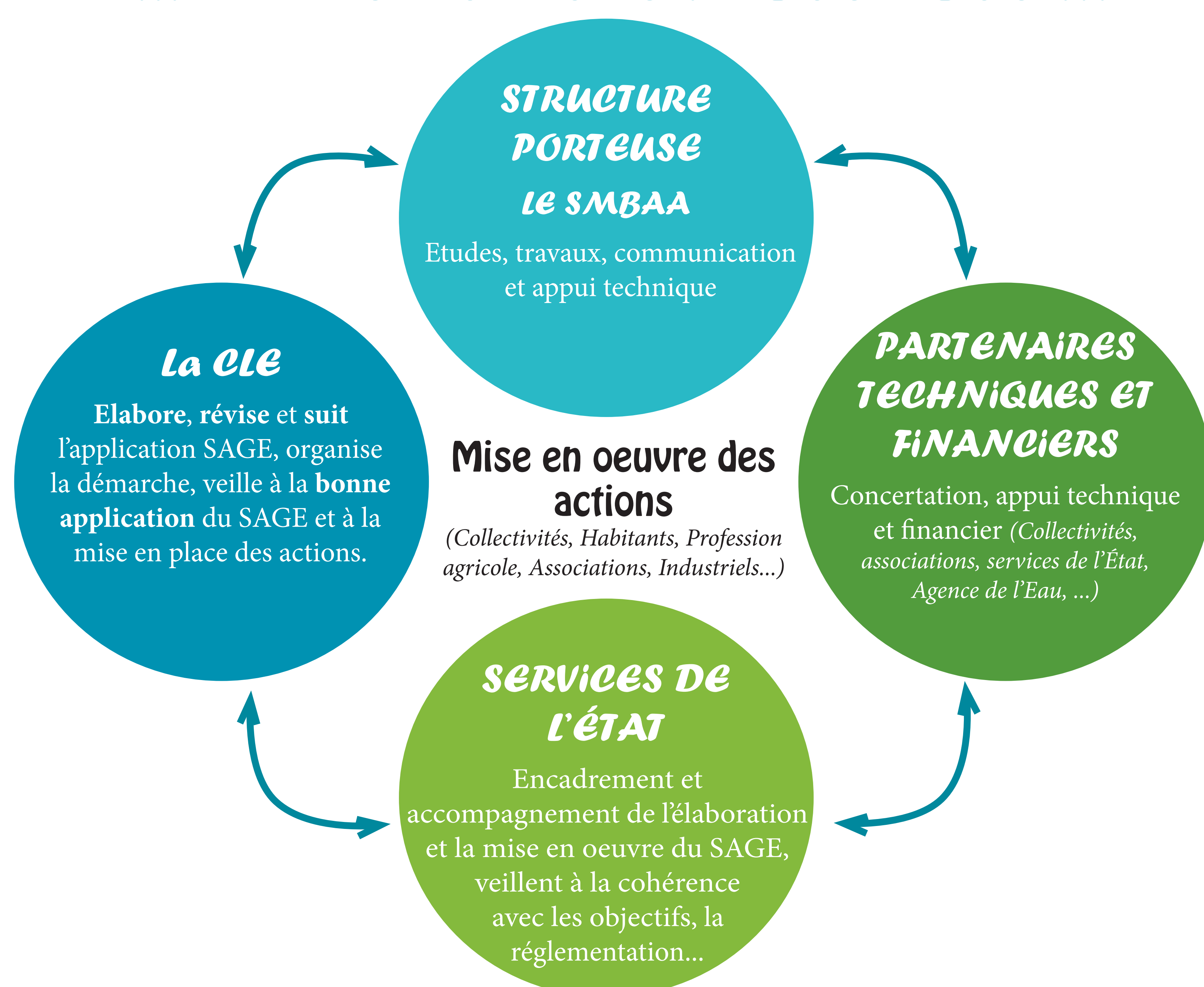


## UN PILOTE, LA CLE ...

Le SAGE est élaboré et porté par une Commission Locale de l'Eau (CLE), présidée par un élu. Elle est composée de 52 membres répartis en 3 collèges.



## ... ET DES ACTEURS : NOUS TOUS !!!



## LES DOCUMENTS DU SAGE

Le SAGE Authion est composé de 8 documents :

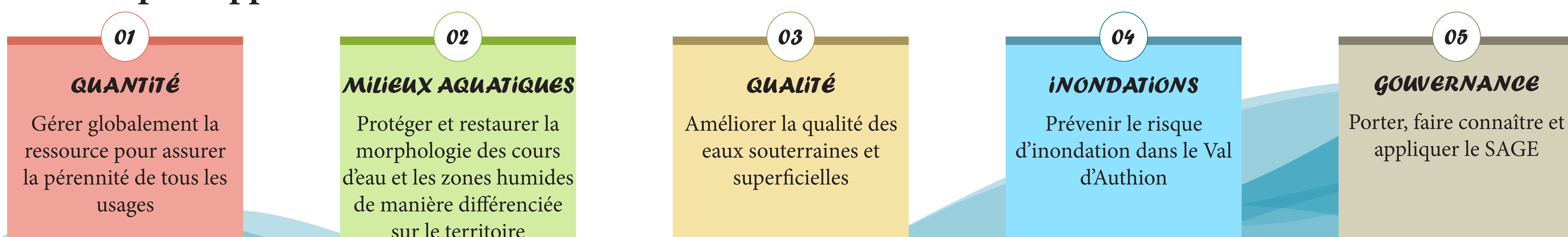
- Le Plan d'Aménagement et de Gestion Durable (PAGD)
- Le règlement
- L'atlas cartographique
- Le rapport de présentation simplifié
- Le tableau de bord
- Le rapport de présentation et le rapport d'évaluation environnementale
- La déclaration de la CLE

## UNE PORTÉE JURIDIQUE IMPORTANTE

Suite à son approbation par le Préfet, le SAGE Authion est devenu un document de référence pour le territoire. Il est opposable aux décisions prises dans le domaine de l'eau par les services publics et les tiers si celles-ci ne sont pas compatibles.

## LES ENJEUX

Les enjeux du SAGE tiennent compte des préoccupations majeures des acteurs et des plus-values attendues du SAGE par rapport à l'existant.



Edité avec le concours financier de :



02.41.79.73.81

www.sage-authion.fr

contact@sage-authion.fr

Syndicat Mixte du Bassin de l'Authion et de ses Affluents  
1, Boulevard du rempart, 49 250 BEAUFORT-EN-ANJOU