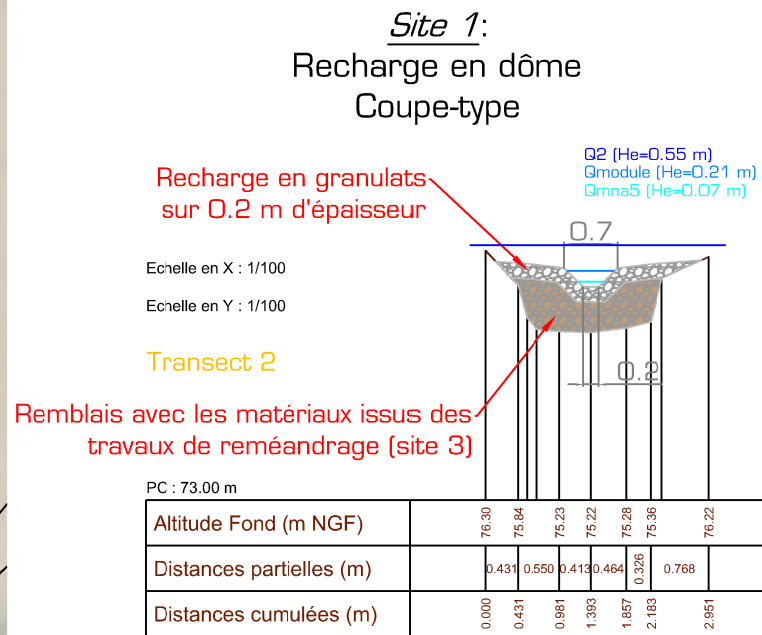
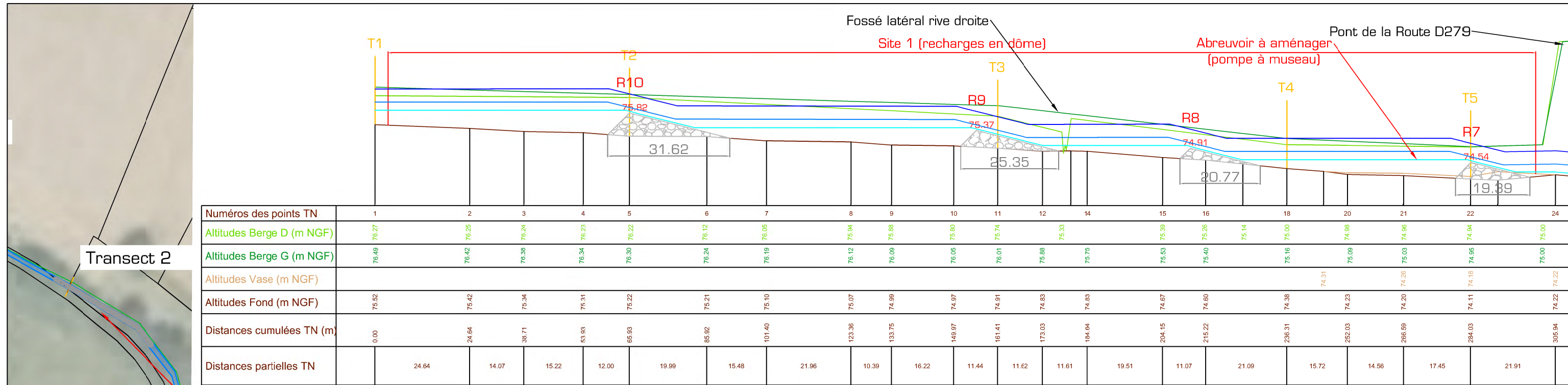


## ETUDE POUR LA RESTAURATION ECOLOGIQUE DU RUISSEAU DE LA BOUDARDIERE

Plans des propositions d'aménagement



La Boudardière



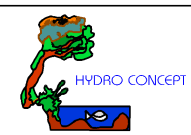
**Site 1 :**  
4 zones de recharge du lit avec pente aval à 2.5%  
[L aménagée. ≈ 118 m, Vol. remblais = 38 m<sup>3</sup>, matelas de substrats granulats 0-150 mm = 61 m<sup>3</sup>]

**Syndicat Mixte du Bassin de l'Authion et de ses Affluents**

Etude pour la restauration écologique du ruisseau de la Boudardière  
**Avant-projet:**  
Proposition d'aménagement sur site 1 amont: recharge en dôme

COMMUNE DE NOYANT-VILLAGES

N° Plan: BOUDSIT1      Format: A3      Echelle:  
Date: 20/09/2018      Dessiné par: C.L



Parc d'activités du Laurier  
29, avenue Louis Bréguet  
85 180 CHATEAU D'OLONNE  
Tel: 02 51 32 40 75 Fax: 02 51 32 48 03  
Email: hydro.concept@wanadoo.fr  
Site internet: www.hydroconcept.eu

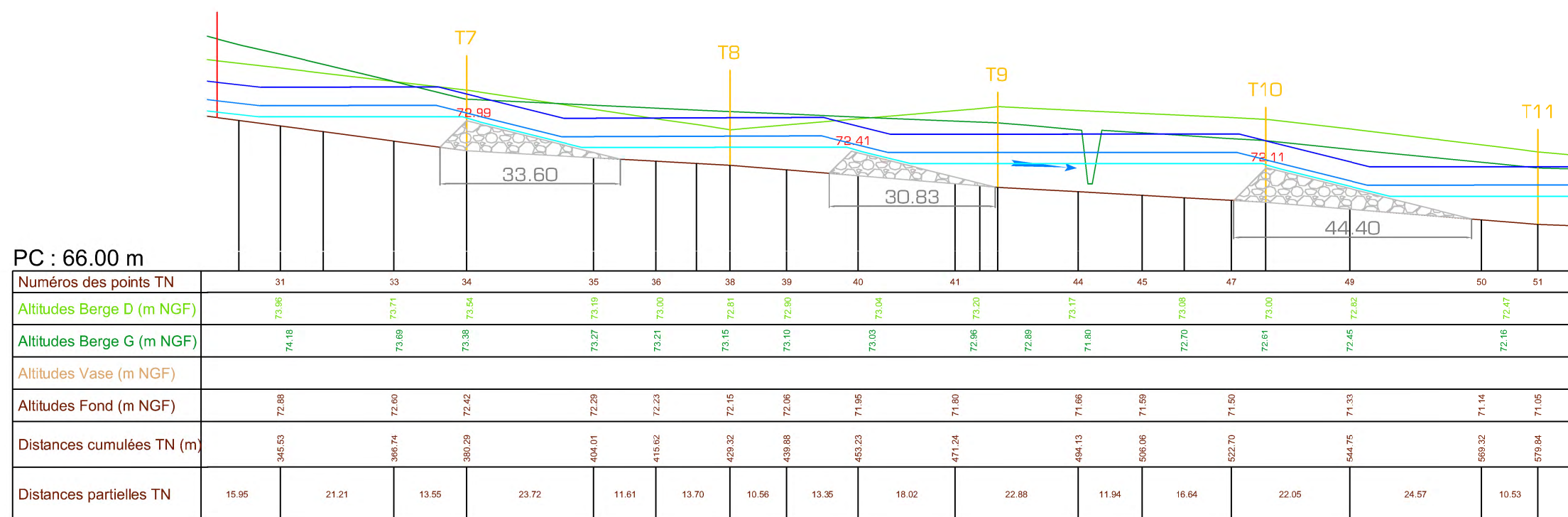
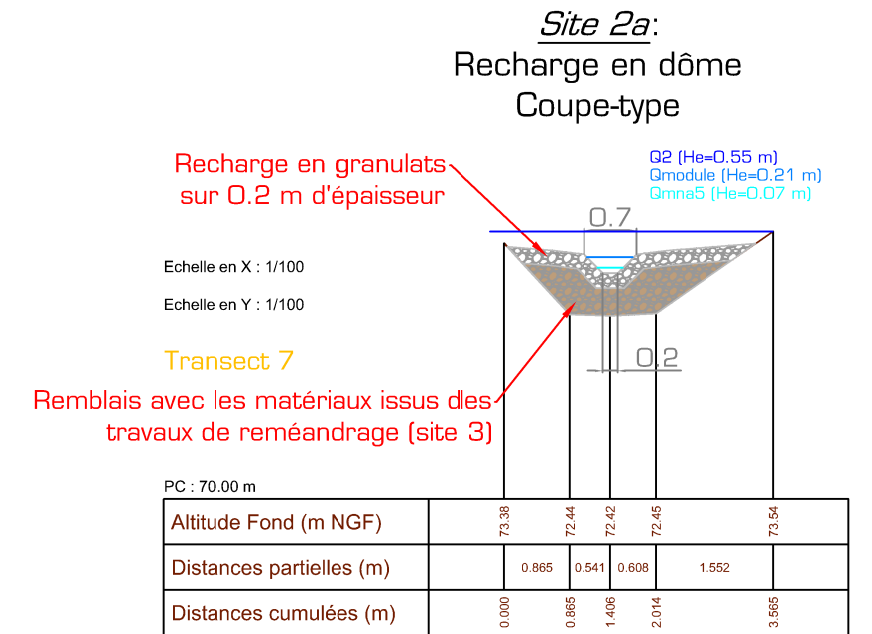
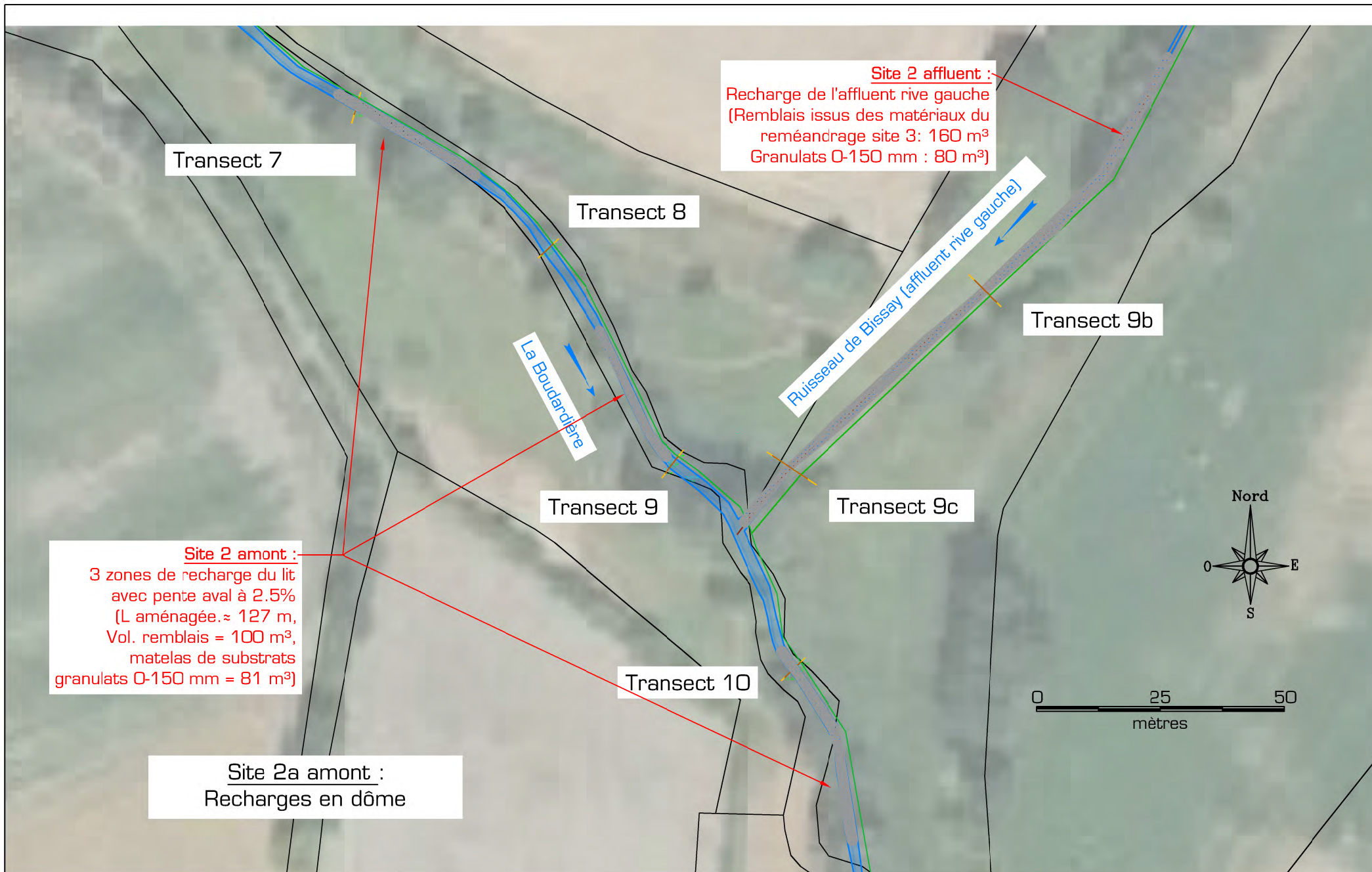
Transect 2

Transect 3

Transect 4

Abreuvoir à aménager (pompe à museau)

Transect 5



**Syndicat Mixte du Bassin de l'Authion  
et de ses Affluents**

Etude pour la restauration écologique du ruisseau de la  
Boudardière

Avant-projet:  
Proposition d'aménagement sur site 2  
amont: recharge en dôme

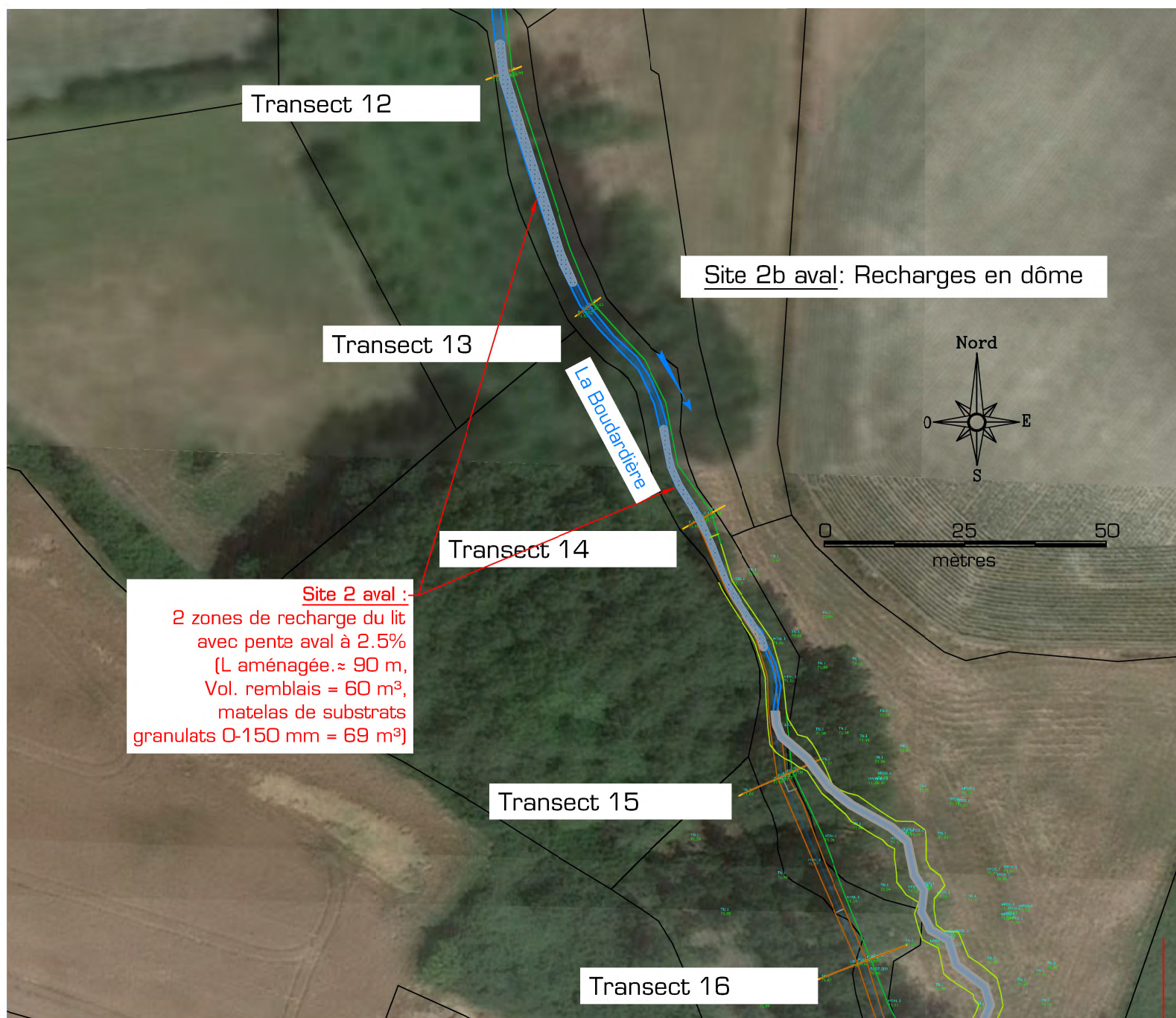
COMMUNE DE NOYANT-VILLAGES

N° Plan: BOUDSIT2a-amont  
Date: 20/09/2018

Format: A3  
Echelle:  
Dessiné par: C.L.

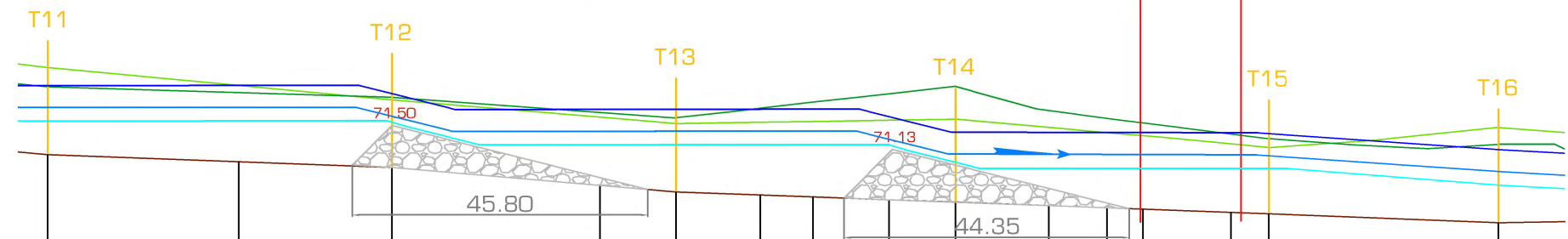
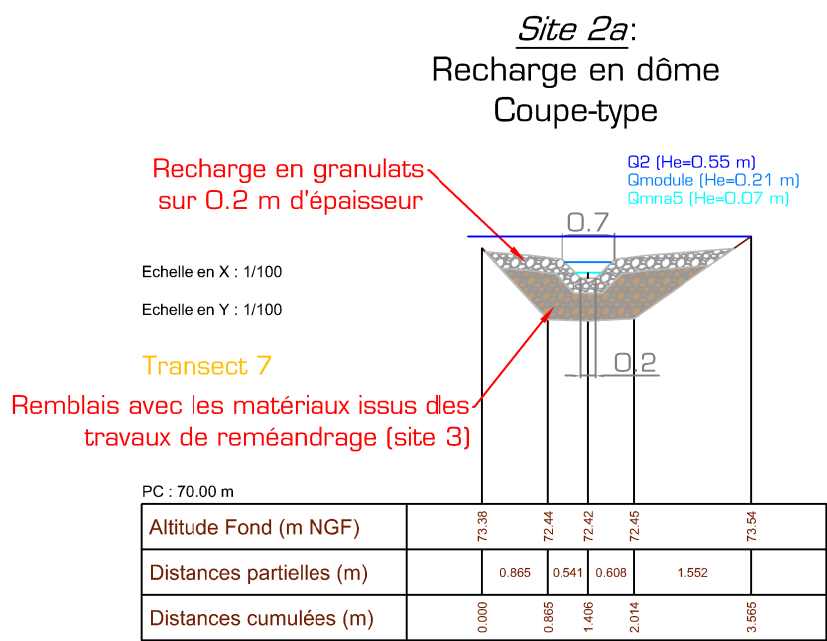


Parc d'activités du Laurier  
29, avenue Louis Bréguet  
85 180 CHATEAU D'OLONNE  
Tel: 02 51 32 40 75 Fax: 02 51 32 48 03  
Email: hydro.concept@wanadoo.fr  
Site internet: www.hydroconcept.eu



**Site 2 aval :**  
 2 zones de recharge du lit  
 avec pente aval à 2.5%  
 (L aménagée: ~ 90 m,  
 Vol. remblais = 60 m<sup>3</sup>,  
 matelas de substrats  
 granulats 0-150 mm = 69 m<sup>3</sup>)

**Site 2b aval: Recharges en dôme**



PC : 66.00 m

Numéros des points TN	51	52	53	54	55	56	58	59	60	62	63	65
Altitudes Berge D (m NGF)			71.90	71.82	71.53	71.55	71.57	71.58	71.49	71.38	71.24	71.47
Altitudes Berge G (m NGF)			71.94	71.70	71.62	71.77	72.00	71.76	71.59	71.30	71.20	71.14
Altitudes Vase (m NGF)			71.94	71.70	71.62	71.77	72.00	71.76	71.59	71.30	71.20	71.14
Altitudes Fond (m NGF)	71.05	70.94	70.85	70.57	70.47	70.42	70.35	70.31	70.26	70.20	70.15	69.99
Distances cumulées TN (m)	579.84	609.40	633.43	665.73	677.59	690.59	710.70	720.93	735.45	750.08	763.85	805.52
Distances partielles TN	53	29.56	24.03	32.31	11.85	13.01	20.11	10.22	14.52	14.63	13.77	41.67

**Syndicat Mixte du Bassin de l'Authion et de ses Affluents**

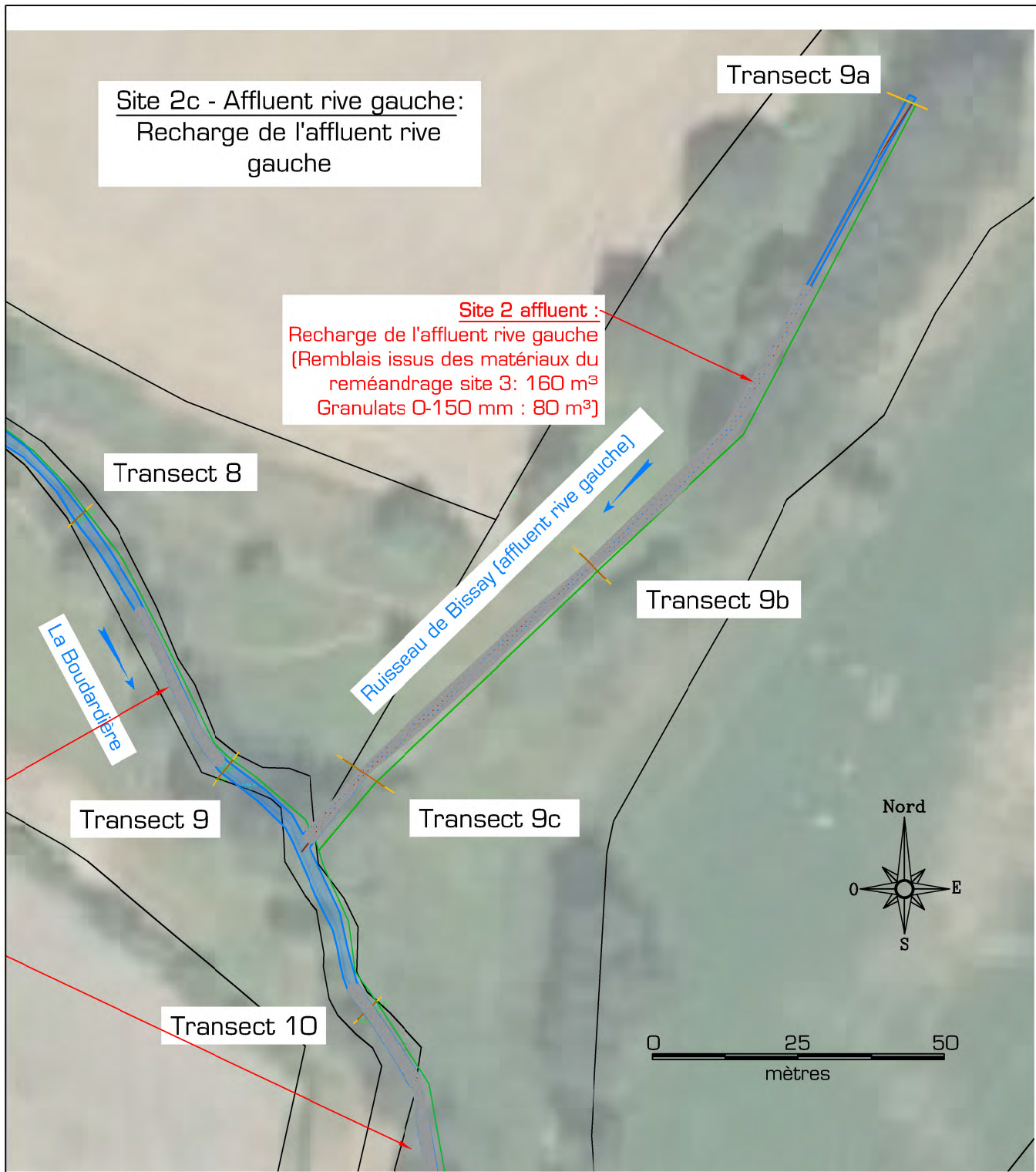
Etude pour la restauration écologique du ruisseau de la Boudardière

Avant-projet:  
 Proposition d'aménagement sur site 2 aval  
 Recharges en dôme

COMMUNE DE NOYANT-VILLAGES

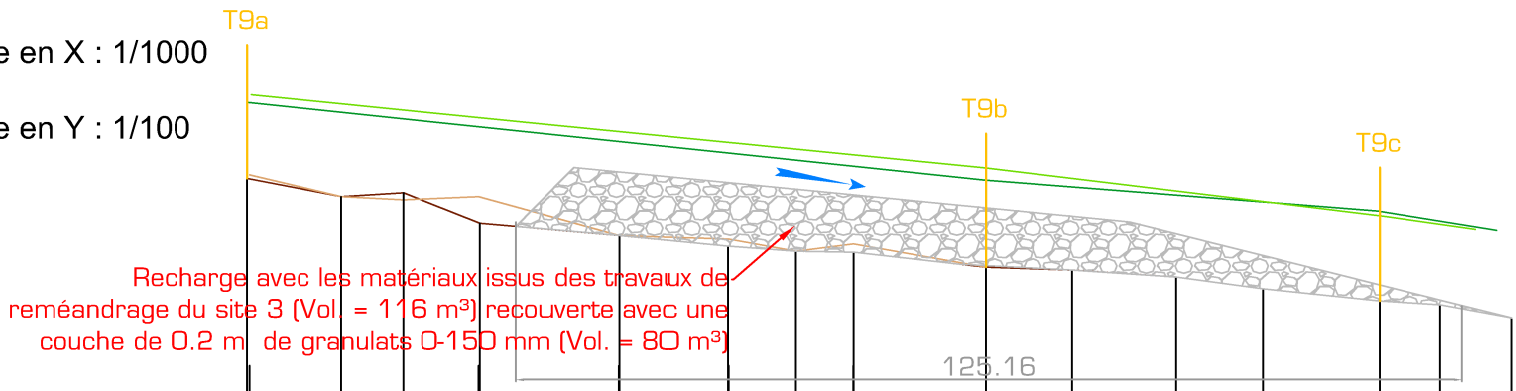
N° Plan: BOUDSIT2b-aval	Format: A3	Echelle:
Date: 20/09/2018	Dessiné par:C.L	

Parc d'activités du Laurier  
 29, avenue Louis Bréguet  
 85 180 CHATEAU D'OLONNE  
 Tel: 02 51 32 40 75 Fax: 02 51 32 48 03  
 Email: hydro.concept@wanadoo.fr  
 Site internet: www.hydroconcept.eu



Echelle en X : 1/1000

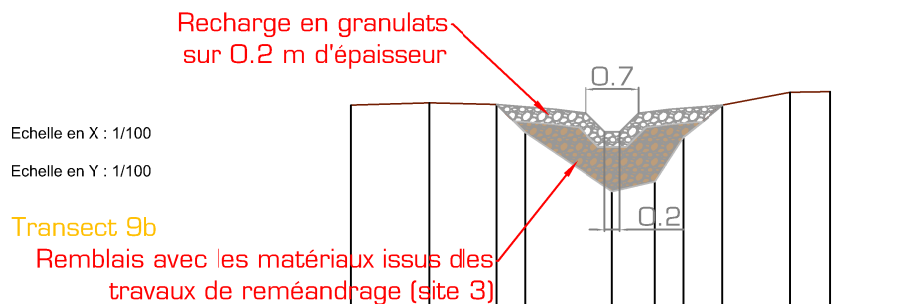
Echelle en Y : 1/100



PC : 70.00 m

Numéros des points TN	1	2	4	5	6	8	9	10	11	12	13	15
Altitudes Berge D (m NGF)	74.58		74.21		73.95		73.61				72.97	72.80
Altitudes Berge G (m NGF)	74.48		73.23		73.81		73.45				73.04	72.79
Altitudes Vase (m NGF)	73.52	73.23	73.23	72.72	72.67	72.61	72.30					
Altitudes Fond (m NGF)	73.47	73.23	72.88	72.72	72.58	72.50	72.30	72.26	72.17	72.01	71.85	71.63
Distances cumulées TN (m)	0.00	12.47	30.88	49.35	63.72	80.30	97.78	109.16	122.93	134.40	149.93	167.31
Distances partielles TN		12.47	18.41	18.47	14.37	16.59	17.48	11.38	13.77	11.47	15.53	17.38

**Site 2:**  
Recharge de l'affluent rive gauche  
Coupe-type



PC : 70.00 m

Altitude Fond (m NGF)	73.44	73.47	73.45	73.08	72.30	72.43	73.02	73.44	73.61	73.62
Distances partielles (m)		1.038	0.694	0.377	1.150	0.562	0.374	0.523	0.890	0.524
Distances cumulées (m)	0.000	1.038	1.933	2.310	3.460	4.022	4.396	4.919	5.809	6.333

**Syndicat Mixte du Bassin de l'Authion  
et de ses Affluents**

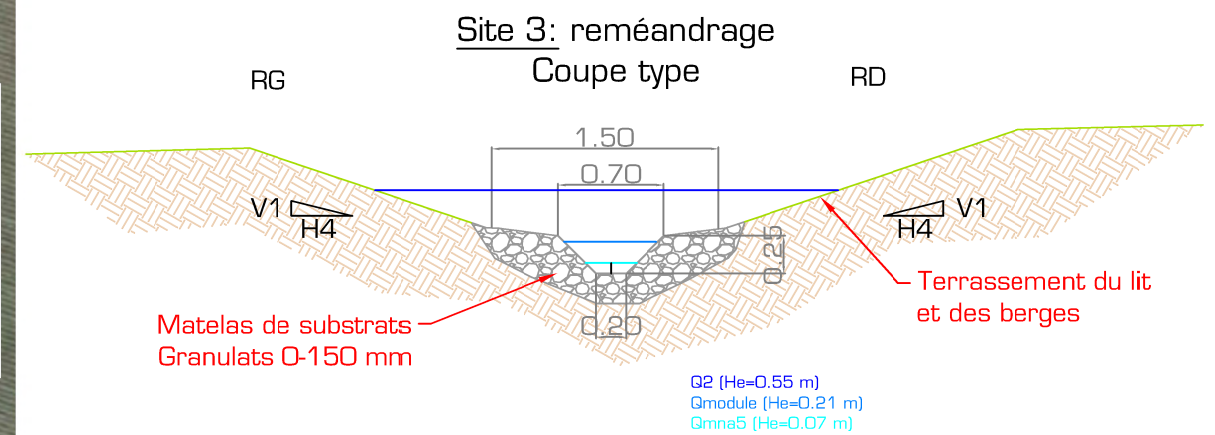
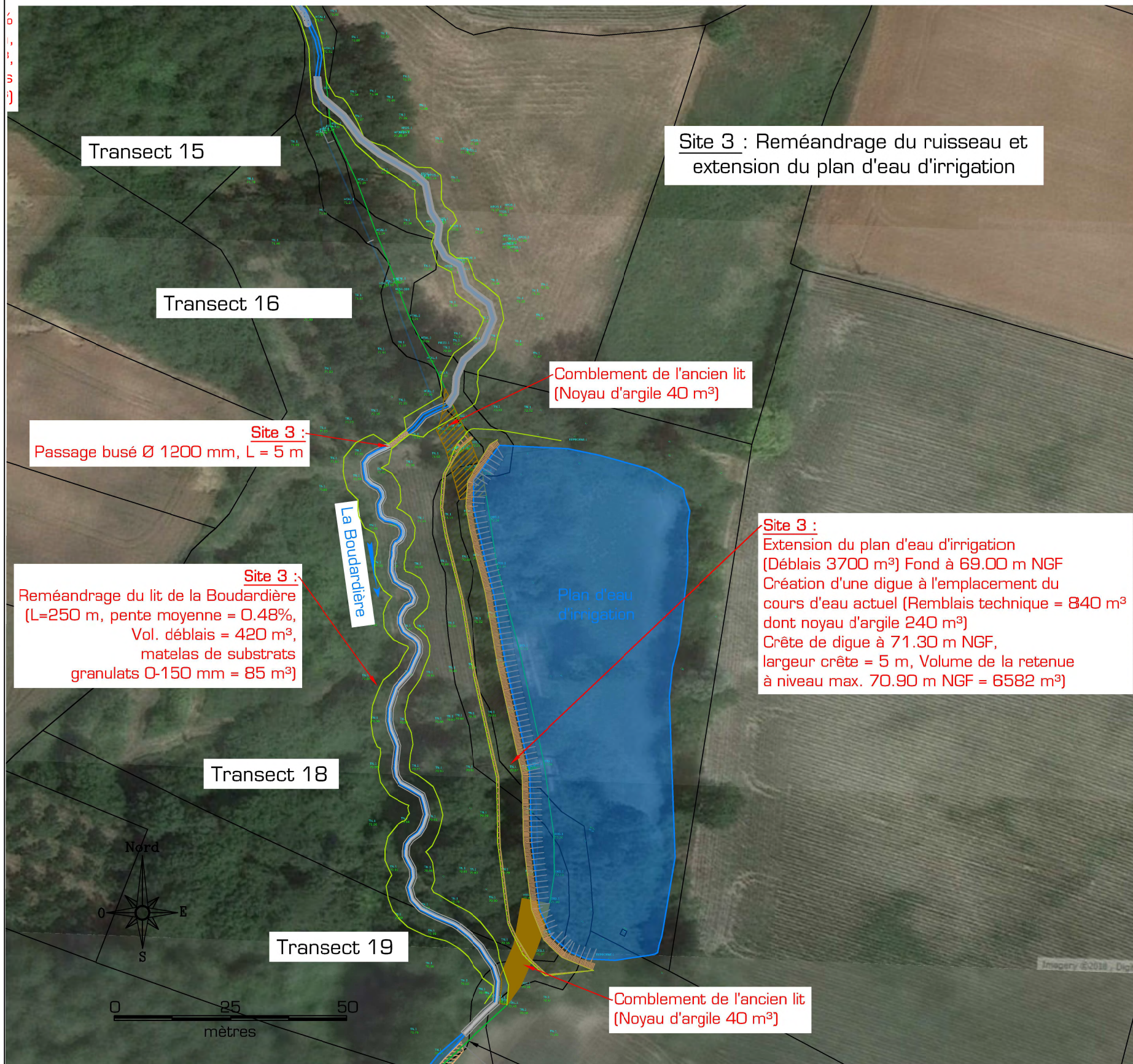
Etude pour la restauration écologique du ruisseau de la Boudardière  
**Avant-projet:**  
Proposition d'aménagement sur site 2  
affluent rive gauche : Recharge du lit

COMMUNE DE NOYANT-VILLAGES

N° Plan: BOUDSIT2c-affluentRG	Format: A3	Echelle:
Date: 20/09/2018	Dessiné par:C.L	



Parc d'activités du Laurier  
29, avenue Louis Bréguet  
85 180 CHATEAU D'OLONNE  
Tel: 02 51 32 40 75 Fax: 02 51 32 48 03  
Email: hydro.concept@wanadoo.fr  
Site internet: www.hydroconcept.eu



**Syndicat Mixte du Bassin de l'Authion et de ses Affluents**

Etude pour la restauration écologique du ruisseau de la Boudardière

**Avant-projet:**  
Proposition d'aménagement sur site 3  
Reméandrage du ruisseau et extension du plan d'eau d'irrigation - Vue en plan  
COMMUNE DE NOYANT-VILLAGES

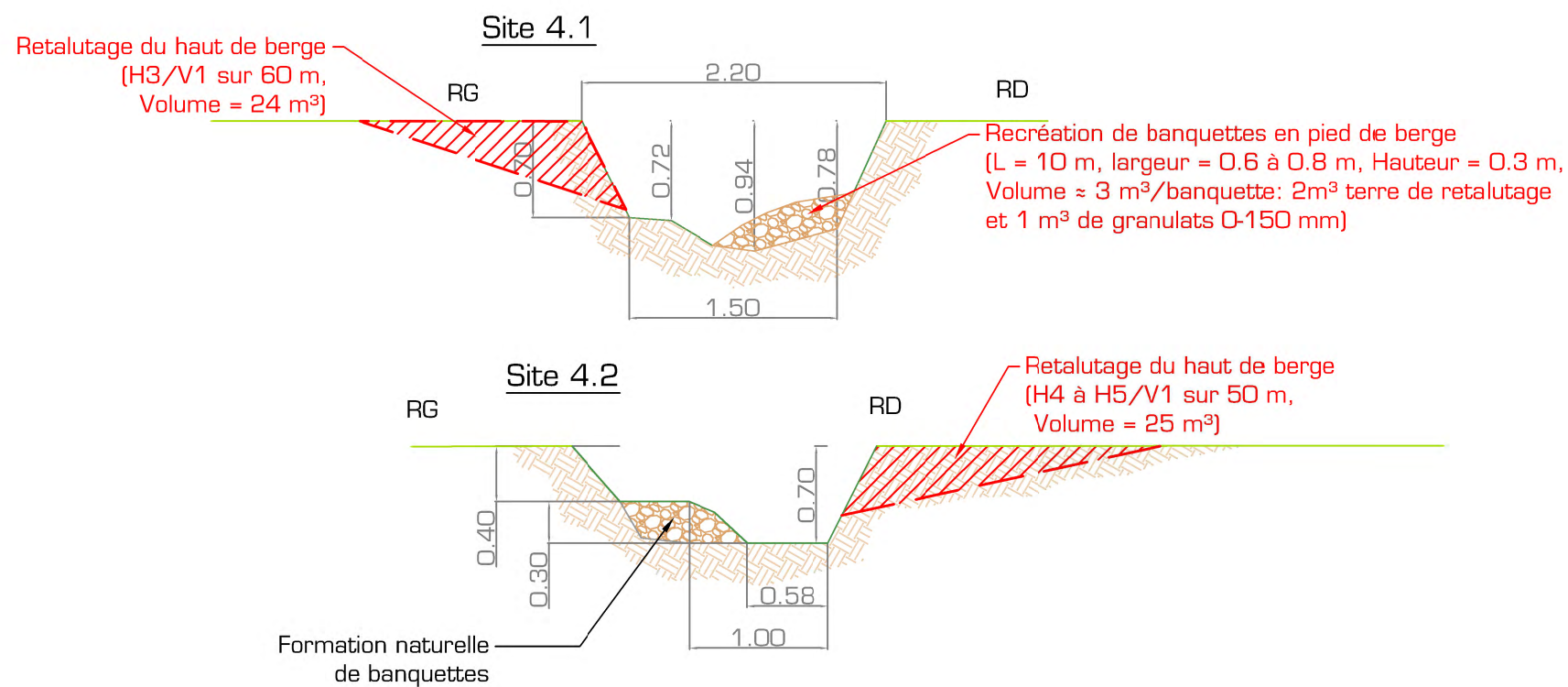
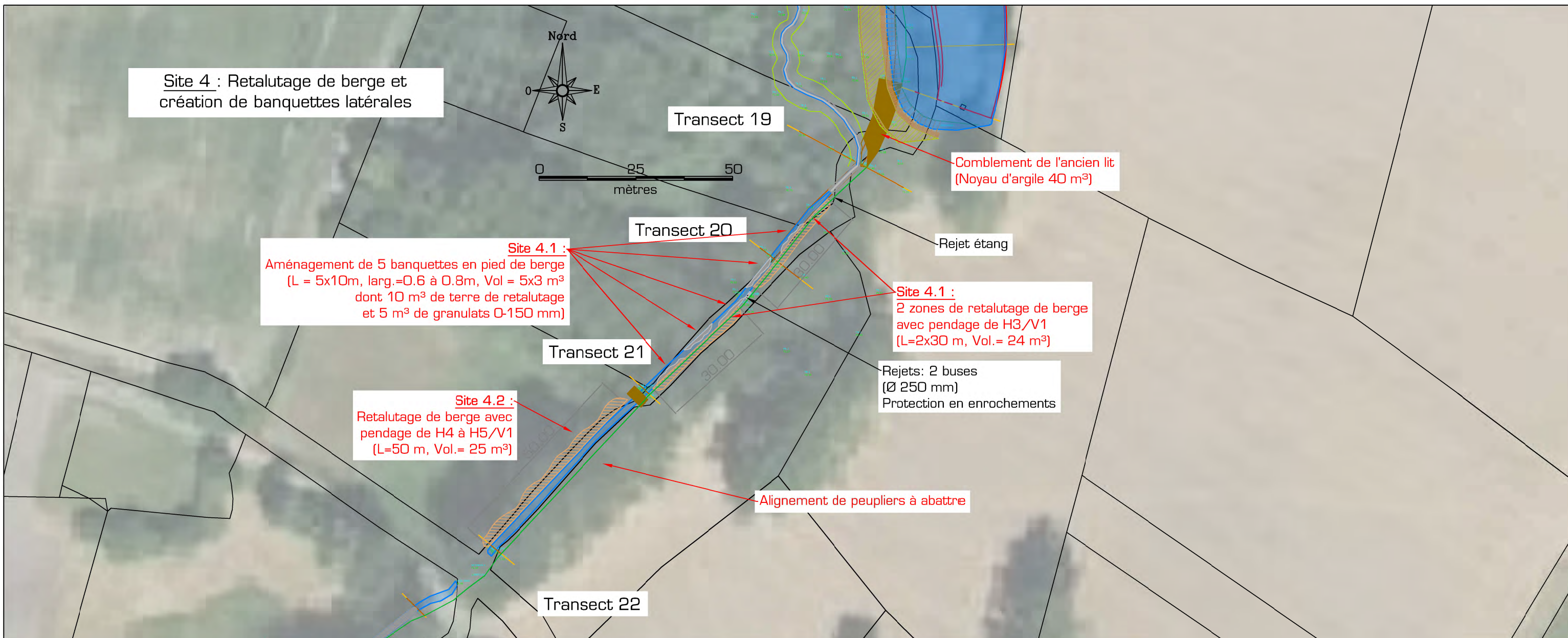
N° Plan: BOUDSIT3a Format: A3 Echelle:  
Date: 20/09/2018 Dessiné par: C.L



Parc d'activités du Laurier  
29, avenue Louis Bréguet  
85 180 CHATEAU D'OLONNE  
Tel: 02 51 32 40 75 Fax: 02 51 32 48 03  
Email: hydro.concept@wanadoo.fr  
Site internet: www.hydroconcept.eu



**Site 4 : Retalutage de berge et création de banquettes latérales**



**Syndicat Mixte du Bassin de l'Authion  
et de ses Affluents**

Etude pour la restauration écologique du ruisseau de la  
Boudardière

Avant-projet:  
Proposition d'aménagement sur site 4  
Retalutage de berge et banquettes latérales

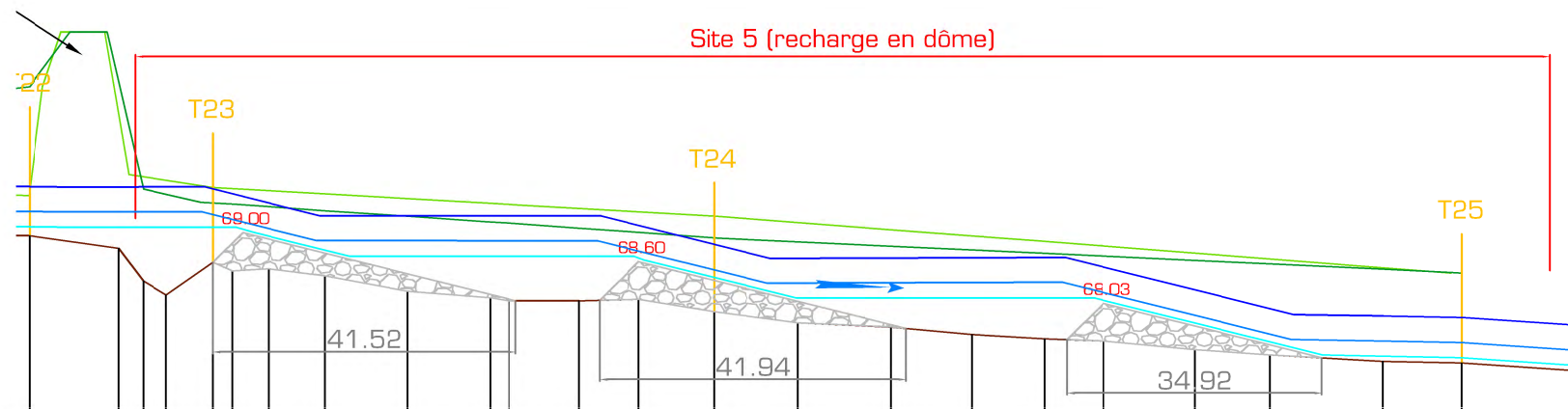
COMMUNE DE NOYANT-VILLAGES

N° Plan: BOUDSIT4	Format: A3	Echelle:
Date: 20/09/2018	Dessiné par:C.L	

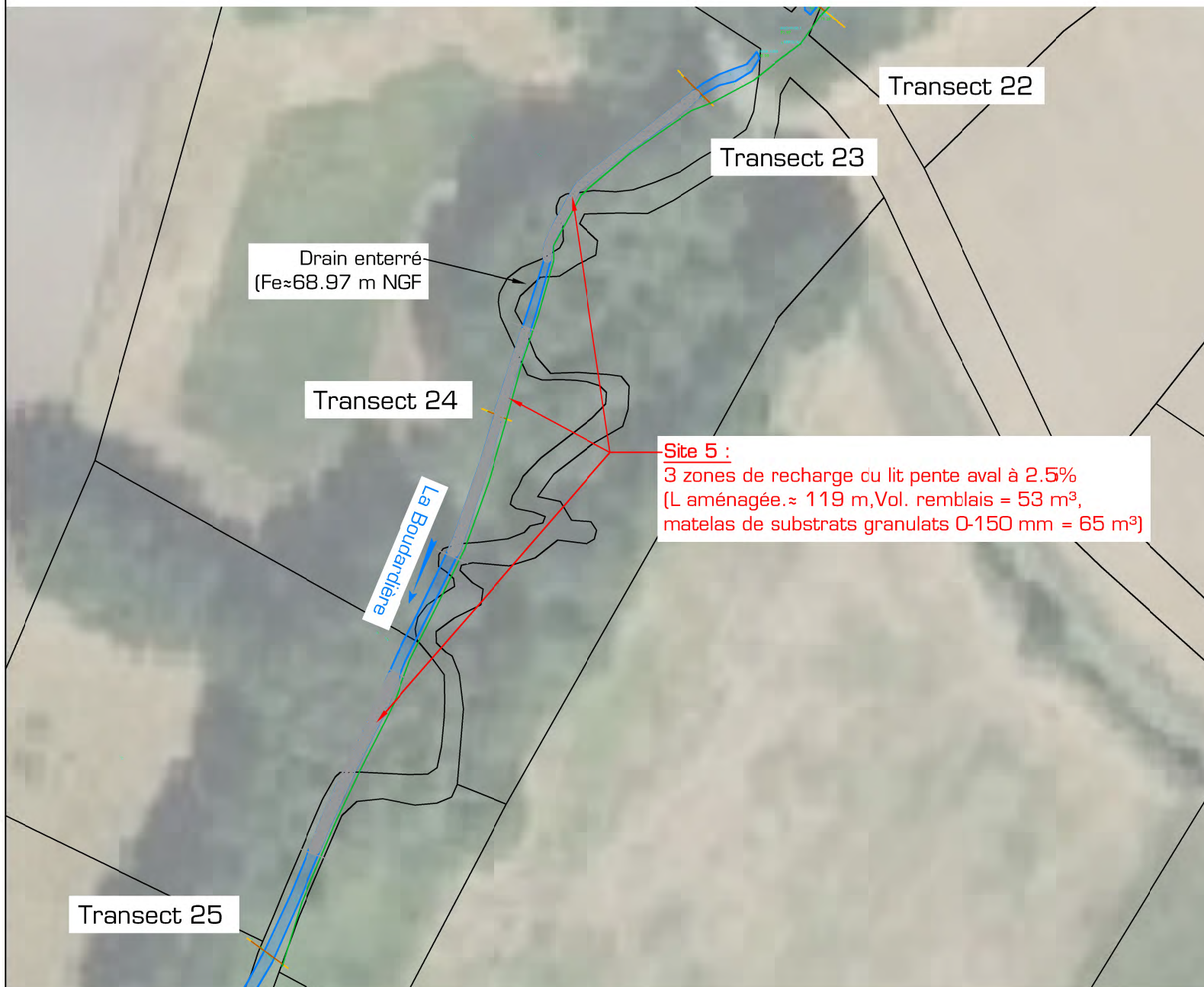


Parc d'activités du Laurier  
29, avenue Louis Bréguet  
85 180 CHATEAU D'OLONNE  
Tel: 02 51 32 40 75 Fax: 02 51 32 48 03  
Email: hydro.concept@wanadoo.fr  
Site internet: www.hydroconcept.eu



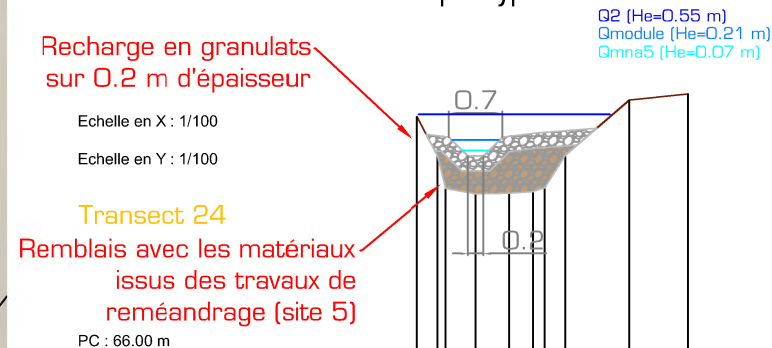


Numéros des points TN	90	91	94	97	98	99	101	103	104	105	106	108	109	110	111	112	113
Altitudes Berge D (m NGF)	69.71	71.95	69.52	69.73	69.67	69.61		69.43	69.34	69.25	69.16		68.93			68.65	
Altitudes Berge G (m NGF)	71.20	71.95	69.62	69.50	69.42	69.33		69.13	69.08	69.02	68.97		68.82	68.78	68.70	68.65	
Altitudes Vase (m NGF)																	
Altitudes Fond (m NGF)	69.16	68.99	68.80	68.61	68.40	68.31	68.27	68.12	67.97	67.91	67.81	67.72	67.60	67.53	67.44	67.42	67.31
Distances cumulées TN (m)	1105.21	1117.39	1130.36	1145.76	1157.15	1168.38	1180.55	1199.03	1210.51	1223.28	1234.28	1252.38	1264.81	1275.19	1290.70	1301.53	1317.61
Distances partielles TN		12.18	12.97	15.40	11.38	11.23	12.18	18.47	11.49	12.76	11.01	18.09	12.44	-0.38	15.51	10.83	16.08



**Site 5 :**  
 3 zones de recharge cu lit pente aval à 2.5%  
 [L aménagée.≈ 119 m, Vol. remblais = 53 m³,  
 matelas de substrats granulats 0-150 mm = 65 m³]

**Site 5:**  
 Recharge en dôme  
 Coupe-type




PC : 66.00 m

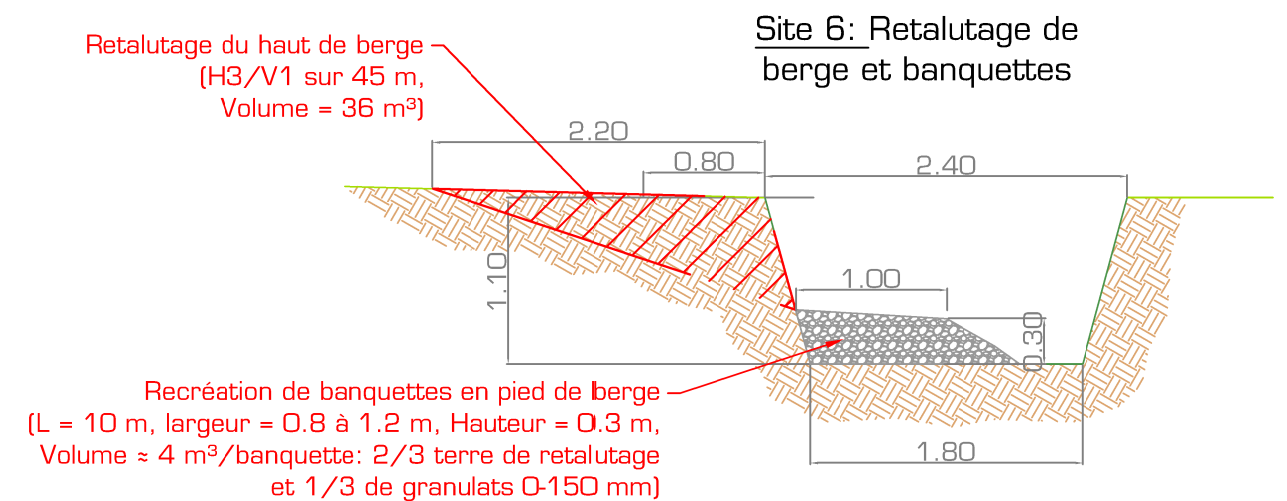
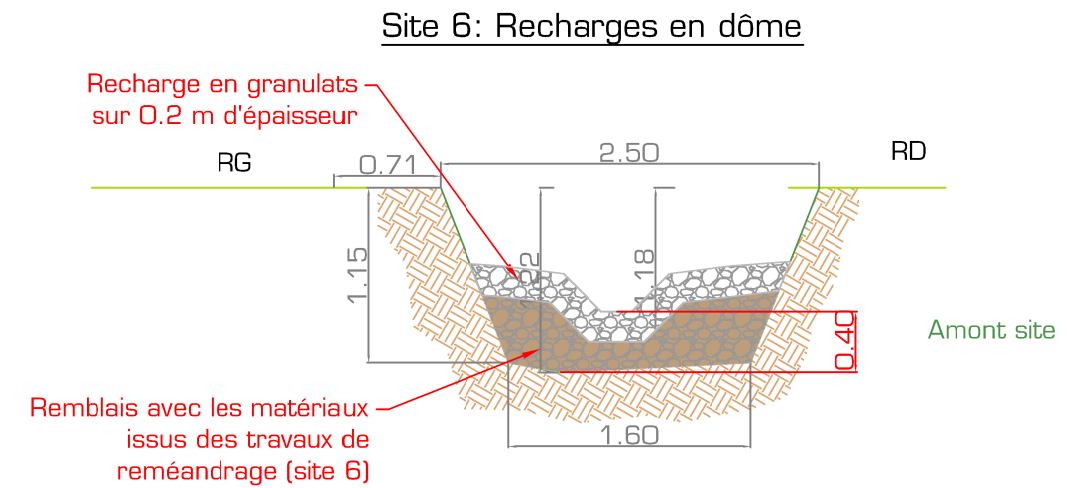
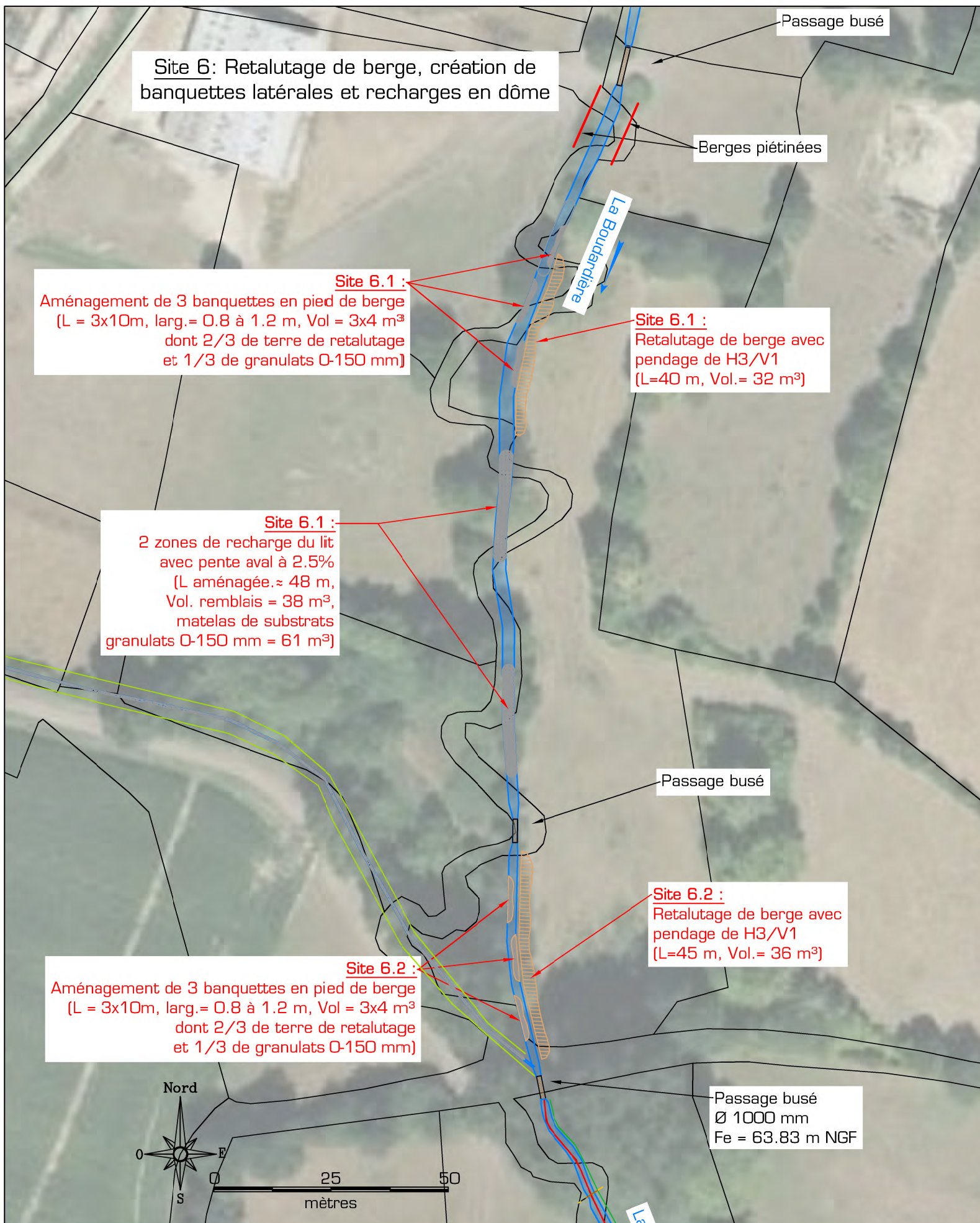
Altitude Fond (m NGF)	69.13	68.18	68.11	68.12	68.14	68.62	69.35	69.43
Distances partielles (m)	0.375	0.394	0.439	0.316	0.436	0.837	0.784	
Distances cumulées (m)	0.000	0.375	0.769	1.208	1.624	1.960	2.797	3.581

**Syndicat Mixte du Bassin de l'Authion  
 et de ses Affluents**

Etude pour la restauration écologique du ruisseau de la  
 Boudardière  
 Avant-projet:  
 Proposition d'aménagement sur site 5:  
 recharge en dôme  
 COMMUNE DE NOYANT-VILLAGES

N° Plan: BOUDSIT5      Format: A3      Echelle:  
 Date: 20/09/2018      Dessiné par:C.L

 Parc d'activités du Laurier  
 29, avenue Louis Bréguet  
 85 180 CHATEAU D'OLONNE  
 Tel: 02 51 32 40 75 Fax: 02 51 32 48 03  
 Email: hydro.concept@wanadoo.fr  
 Site internet: www.hydroconcept.eu



*Syndicat Mixte du Bassin de l'Authion  
et de ses Affluents*

Etude pour la restauration écologique du ruisseau de la  
Boudardière

Avant-projet:  
Proposition d'aménagement sur site 6:  
Retalutage de berge, banquettes latérales  
et recharges en dôme  
COMMUNE DE NOYANT-VILLAGES

N° Plan: BOUDSIT6	Format: A3	Echelle:
Date: 22/09/2018	Dessiné par: C.L	

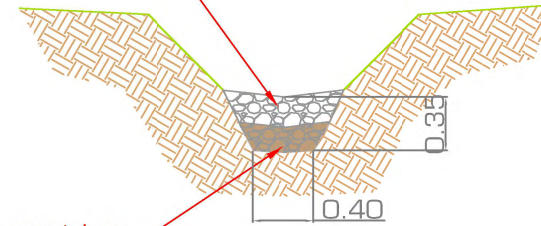


Parc d'activités du Laurier  
29, avenue Louis Bréguet  
85 180 CHATEAU D'OLONNE  
Tel: 02 51 32 40 75 Fax: 02 51 32 48 03  
Email: hydro.concept@wanadoo.fr  
Site internet: www.hydroconcept.eu

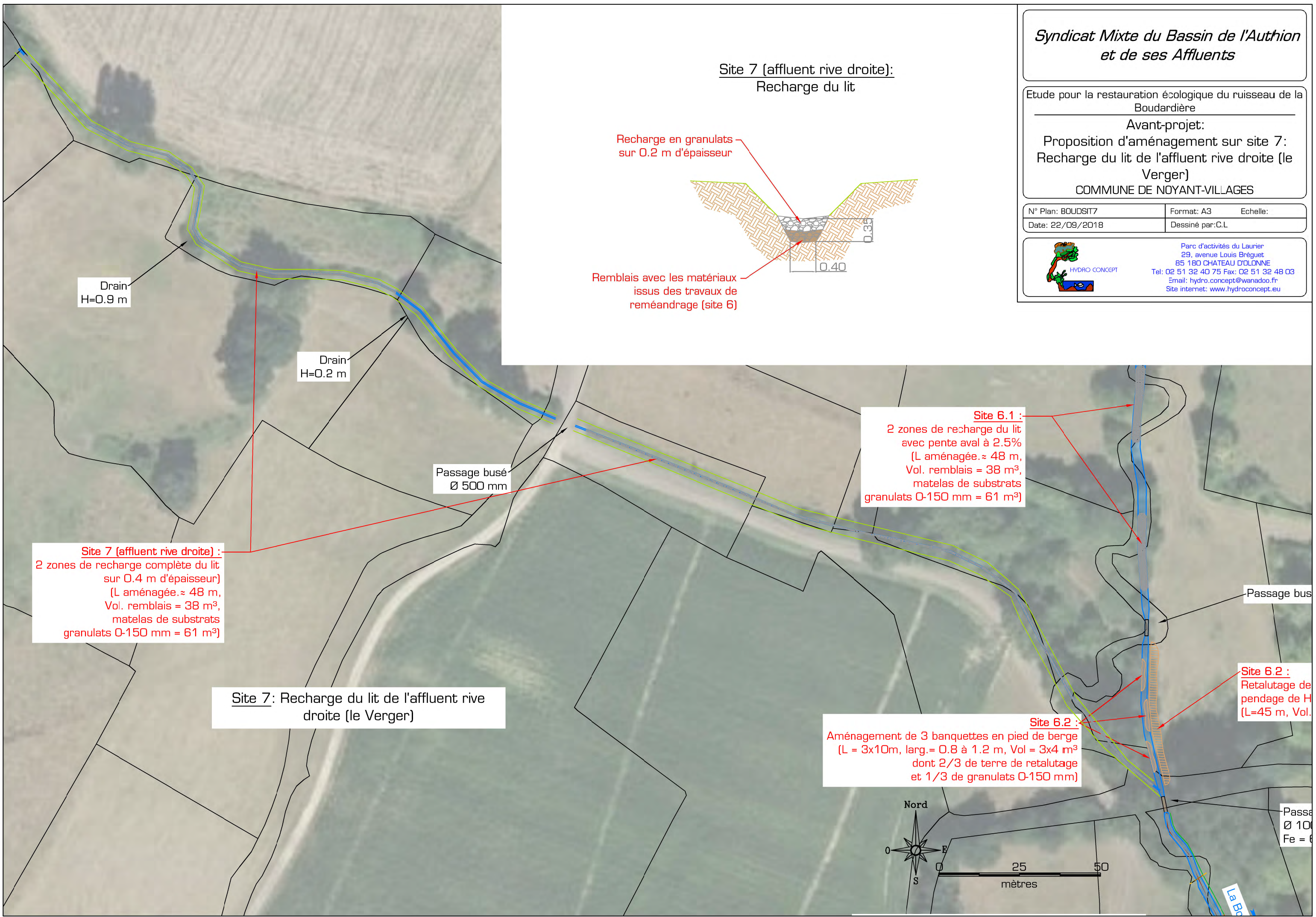


Site 7 (affluent rive droite):  
Recharge du lit

Recharge en granulats  
sur 0.2 m d'épaisseur



Remblais avec les matériaux  
issus des travaux de  
reméandrage (site 6)



Drain  
H=0.9 m

Drain  
H=0.2 m

Passage busé  
Ø 500 mm

**Site 7 (affluent rive droite) :**  
2 zones de recharge complète du lit  
sur 0.4 m d'épaisseur)  
(L aménagée. ≈ 48 m,  
Vol. remblais = 38 m<sup>3</sup>,  
matelas de substrats  
granulats 0-150 mm = 61 m<sup>3</sup>)

**Site 7:** Recharge du lit de l'affluent rive  
droite (le Verger)

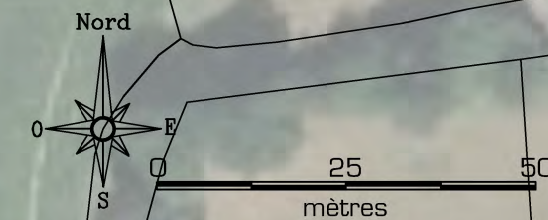
**Site 6.1 :**  
2 zones de recharge du lit  
avec pente aval à 2.5%  
(L aménagée. ≈ 48 m,  
Vol. remblais = 38 m<sup>3</sup>,  
matelas de substrats  
granulats 0-150 mm = 61 m<sup>3</sup>)

**Site 6.2 :**  
Aménagement de 3 banquettes en pied de berge  
(L = 3x10m, larg. = 0.8 à 1.2 m, Vol = 3x4 m<sup>3</sup>  
dont 2/3 de terre de retalutage  
et 1/3 de granulats 0-150 mm)

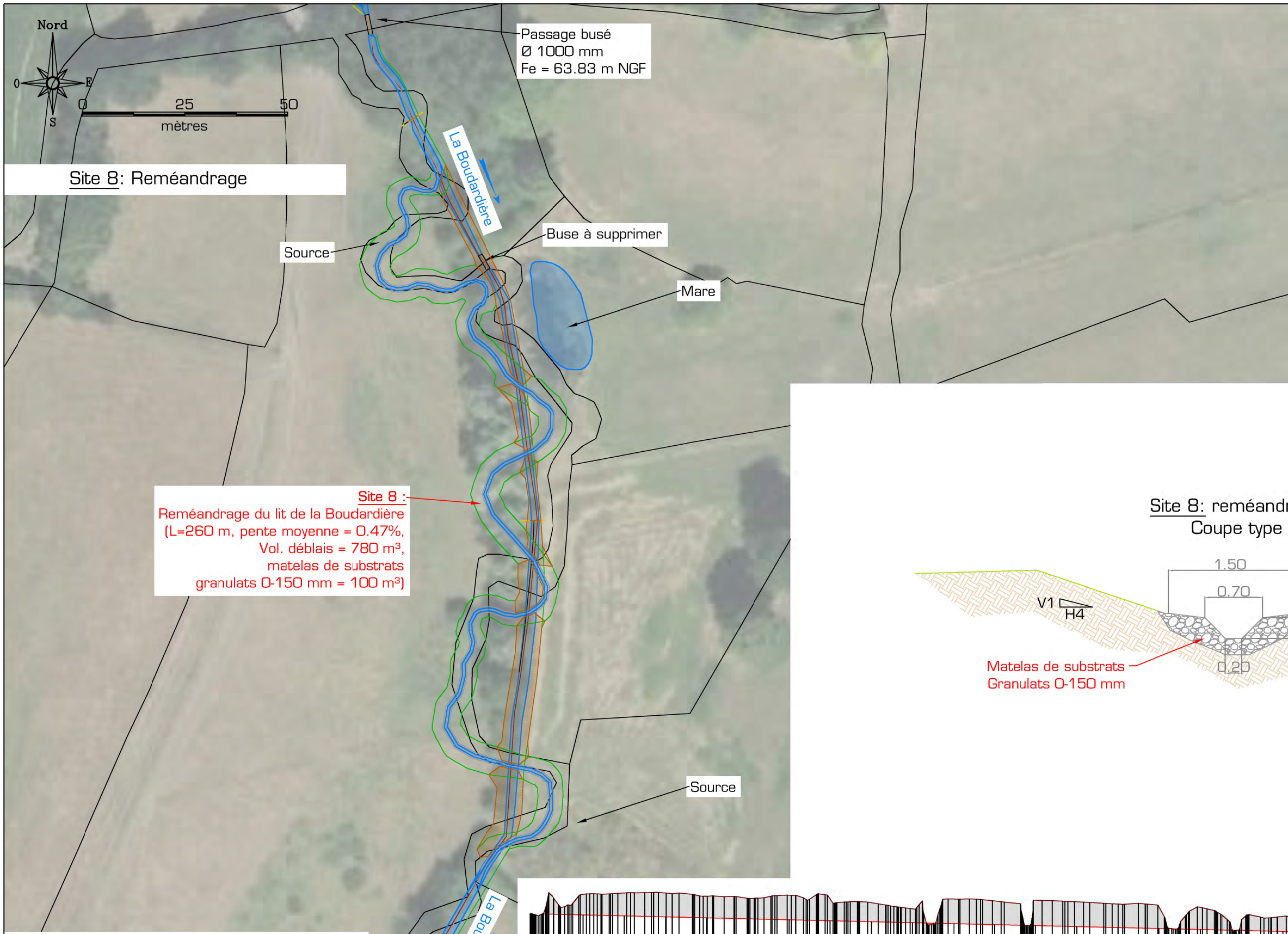
**Site 6.2 :**  
Retalutage de  
pendage de H  
(L=45 m, Vol.

Passage busé

Passage  
Ø 100  
Fe = 6



Le B...




**Syndicat Mixte du Bassin de l'Authion  
et de ses Affluents**

Etude pour la restauration écologique du ruisseau de la  
Boudardière

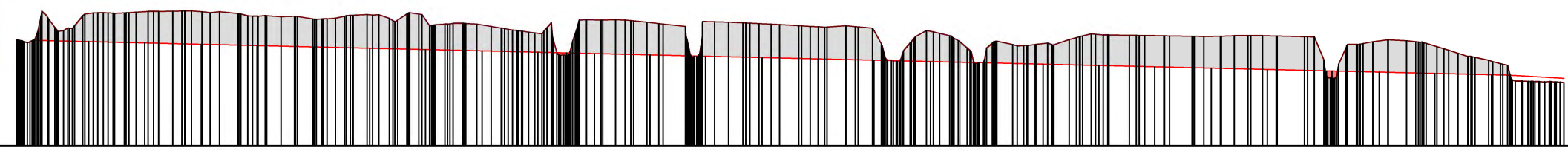
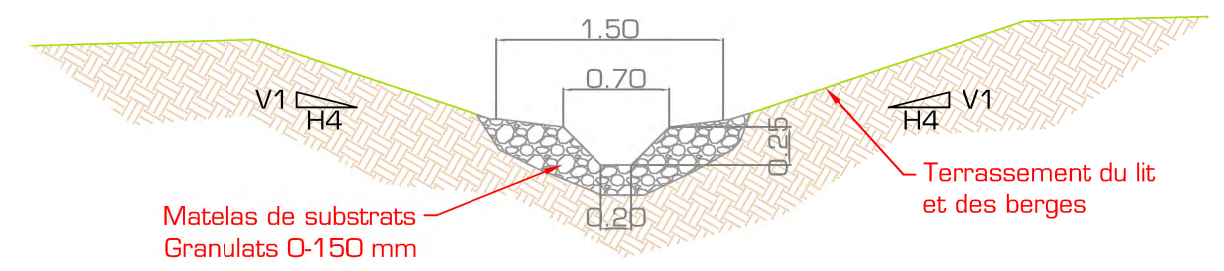
Avant-projet: Site 8  
Reméandrage du lit à la Roche  
**COMMUNE DE NOYANT-VILLAGES**

N° Plan: BOUDSIT8      Format: A3      Echelle:  
Date: 22/09/2018      Dessiné par:C.L

 **HYDRO CONCEPT**  
Parc d'activités du Launier  
29, avenue Louis Bréguet  
85 180 CHATEAU D'OLONNE  
Tel: 02 51 32 40 75 Fax: 02 51 32 48 03  
Email: hydro.concept@wanadoo.fr  
Site internet: www.hydroconcept.eu

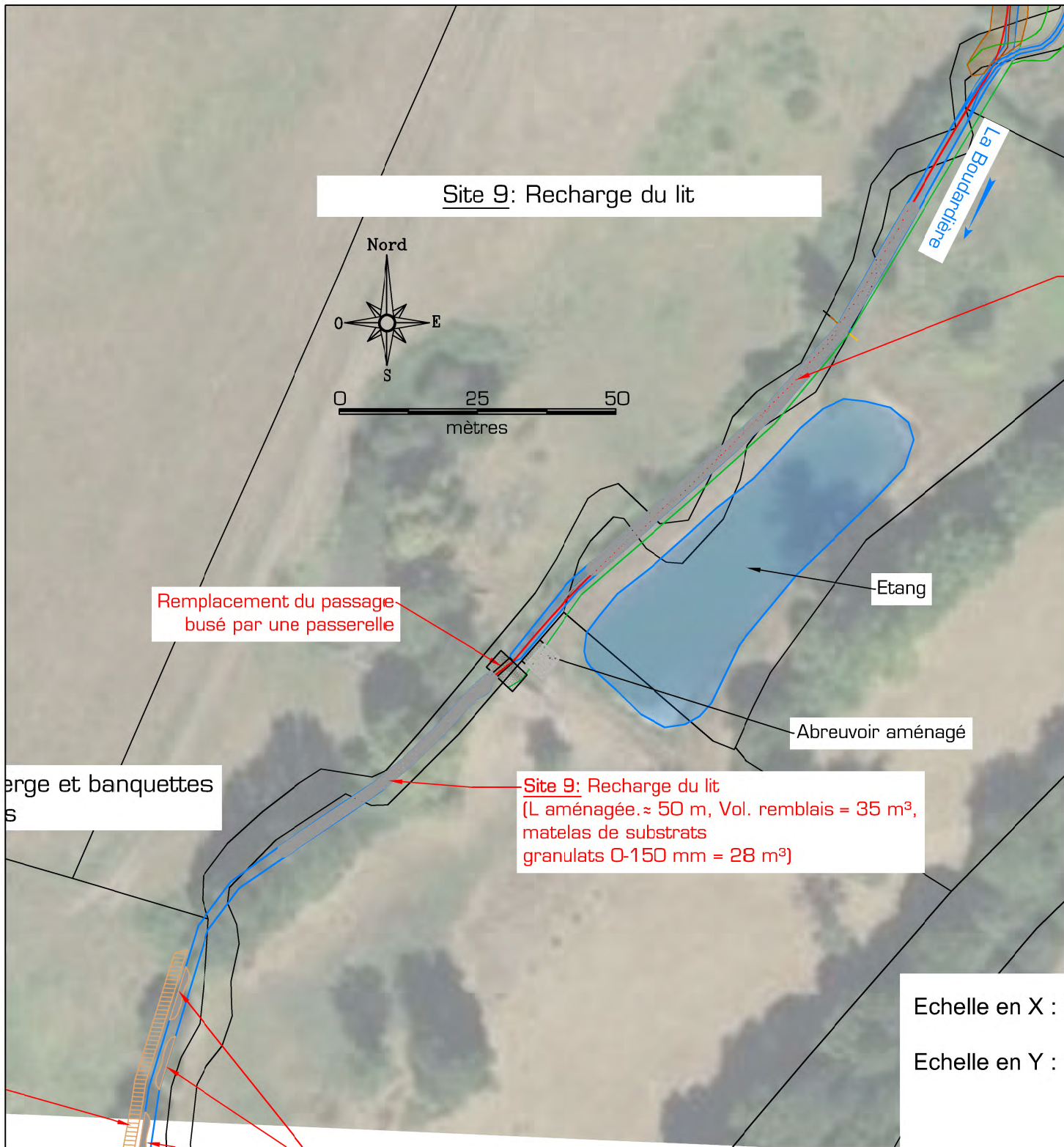
**Site 8 :**  
Reméandrage du lit de la Boudardière  
(L=260 m, pente moyenne = 0.47%,  
Vol. déblais = 780 m<sup>3</sup>,  
matelas de substrats  
granulats 0-150 mm = 100 m<sup>3</sup>)

**Site 8: reméandrage  
Coupe type**



PC : 60.00 m

Numéro de profils en travers	P01	P02	P03	P05	P06	P08	P10	P11	P12	P13	P15	P17	P18	P19	P20	P21	P22	P23	P24	P25	P26	P27	P28	P29	P30	P31	P32	P33	P34	P35	P36	P38	P39	P40	P41	P43	P44	P46	P47	P49	P50	P52	P53	P55	P56	P57	P58	P59	P60	P62	P63	P64	P65	P66	P67	P69	P70	P71	P72	P74	P75	P76	P77	P78	P79	P80	P82	P83	P84	P85	P87	P88	P89	P90	P92	P93	P94	P95	P96	P97	P98	P100	P101	P102	P103	P105	P106	P107	P108	P109	P110	P111	P112	P114	P115	P117	P118	P119	P121	P122	P124	P125	P126	P127	P129	P130	P131	P133	P135	P137	P138	P140	P142	P143	P145	P146	P148	P149	P150	P152	P153	P154	P155	P156	P157	P159																																																																																																																																																																																																																																																																																																																																																																																																																																																																																																																																																																																																																																																																																																																																																																																																																																																																																																																																																	
Altitudes TN	63.75	63.74	63.74	63.73	63.72	63.71	63.71	63.71	63.70	63.70	63.69	63.68	63.67	63.67	63.66	63.65	63.64	63.63	63.62	63.62	63.61	63.61	63.60	63.59	63.58	63.57	63.56	63.55	63.54	63.53	63.52	63.51	63.50	63.49	63.48	63.47	63.46	63.45	63.44	63.43	63.42	63.41	63.40	63.39	63.38	63.37	63.36	63.35	63.34	63.33	63.32	63.31	63.30	63.29	63.28	63.27	63.26	63.25	63.24	63.23	63.22	63.21	63.20	63.19	63.18	63.17	63.16	63.15	63.14	63.13	63.12	63.11	63.10	63.09	63.08	63.07	63.06	63.05	63.04	63.03	63.02	63.01	62.99	62.98	62.97	62.96	62.95	62.94	62.93	62.92	62.91	62.90	62.89	62.88	62.87	62.86	62.85	62.84	62.83	62.82	62.81	62.80	62.79	62.78	62.77	62.76	62.75	62.74	62.73	62.72	62.71	62.70	62.69	62.68	62.67	62.66	62.65	62.64	62.63	62.62	62.61	62.60	62.59	62.58	62.57	62.56	62.55	62.54	62.53	62.52	62.51	62.50	62.49	62.48	62.47	62.46	62.45	62.44	62.43	62.42	62.41	62.40	62.39	62.38	62.37	62.36	62.35	62.34	62.33	62.32	62.31	62.30	62.29	62.28	62.27	62.26	62.25	62.24	62.23	62.22	62.21	62.20	62.19	62.18	62.17	62.16	62.15	62.14	62.13	62.12	62.11	62.10	62.09	62.08	62.07	62.06	62.05	62.04	62.03	62.02	62.01	62.00	61.99	61.98	61.97	61.96	61.95	61.94	61.93	61.92	61.91	61.90	61.89	61.88	61.87	61.86	61.85	61.84	61.83	61.82	61.81	61.80	61.79	61.78	61.77	61.76	61.75	61.74	61.73	61.72	61.71	61.70	61.69	61.68	61.67	61.66	61.65	61.64	61.63	61.62	61.61	61.60	61.59	61.58	61.57	61.56	61.55	61.54	61.53	61.52	61.51	61.50	61.49	61.48	61.47	61.46	61.45	61.44	61.43	61.42	61.41	61.40	61.39	61.38	61.37	61.36	61.35	61.34	61.33	61.32	61.31	61.30	61.29	61.28	61.27	61.26	61.25	61.24	61.23	61.22	61.21	61.20	61.19	61.18	61.17	61.16	61.15	61.14	61.13	61.12	61.11	61.10	61.09	61.08	61.07	61.06	61.05	61.04	61.03	61.02	61.01	61.00	60.99	60.98	60.97	60.96	60.95	60.94	60.93	60.92	60.91	60.90	60.89	60.88	60.87	60.86	60.85	60.84	60.83	60.82	60.81	60.80	60.79	60.78	60.77	60.76	60.75	60.74	60.73	60.72	60.71	60.70	60.69	60.68	60.67	60.66	60.65	60.64	60.63	60.62	60.61	60.60	60.59	60.58	60.57	60.56	60.55	60.54	60.53	60.52	60.51	60.50	60.49	60.48	60.47	60.46	60.45	60.44	60.43	60.42	60.41	60.40	60.39	60.38	60.37	60.36	60.35	60.34	60.33	60.32	60.31	60.30	60.29	60.28	60.27	60.26	60.25	60.24	60.23	60.22	60.21	60.20	60.19	60.18	60.17	60.16	60.15	60.14	60.13	60.12	60.11	60.10	60.09	60.08	60.07	60.06	60.05	60.04	60.03	60.02	60.01	60.00	59.99	59.98	59.97	59.96	59.95	59.94	59.93	59.92	59.91	59.90	59.89	59.88	59.87	59.86	59.85	59.84	59.83	59.82	59.81	59.80	59.79	59.78	59.77	59.76	59.75	59.74	59.73	59.72	59.71	59.70	59.69	59.68	59.67	59.66	59.65	59.64	59.63	59.62	59.61	59.60	59.59	59.58	59.57	59.56	59.55	59.54	59.53	59.52	59.51	59.50	59.49	59.48	59.47	59.46	59.45	59.44	59.43	59.42	59.41	59.40	59.39	59.38	59.37	59.36	59.35	59.34	59.33	59.32	59.31	59.30	59.29	59.28	59.27	59.26	59.25	59.24	59.23	59.22	59.21	59.20	59.19	59.18	59.17	59.16	59.15	59.14	59.13	59.12	59.11	59.10	59.09	59.08	59.07	59.06	59.05	59.04	59.03	59.02	59.01	59.00	58.99	58.98	58.97	58.96	58.95	58.94	58.93	58.92	58.91	58.90	58.89	58.88	58.87	58.86	58.85	58.84	58.83	58.82	58.81	58.80	58.79	58.78	58.77	58.76	58.75	58.74	58.73	58.72	58.71	58.70	58.69	58.68	58.67	58.66	58.65	58.64	58.63	58.62	58.61	58.60	58.59	58.58	58.57	58.56	58.55	58.54	58.53	58.52	58.51	58.50	58.49	58.48	58.47	58.46	58.45	58.44	58.43	58.42	58.41	58.40	58.39	58.38	58.37	58.36	58.35	58.34	58.33	58.32	58.31	58.30	58.29	58.28	58.27	58.26	58.25	58.24	58.23	58.22	58.21	58.20	58.19	58.18	58.17	58.16	58.15	58.14	58.13	58.12	58.11	58.10	58.09	58.08	58.07	58.06	58.05	58.04	58.03	58.02	58.01	58.00	57.99	57.98	57.97	57.96	57.95	57.94	57.93	57.92	57.91	57.90	57.89	57.88	57.87	57.86	57.85	57.84	57.83	57.82	57.81	57.80	57.79	57.78	57.77	57.76	57.75	57.74	57.73	57.72	57.71	57.70	57.69	57.68	57.67	57.66	57.65	57.64	57.63	57.62	57.61	57.60	57.59	57.58	57.57	57.56	57.55	57.54	57.53	57.52	57.51	57.50	57.49	57.48	57.47	57.46	57.45	57.44	57.43	57.42	57.41	57.40	57.39	57.38	57.37	57.36	57.35	57.34	57.33	57.32	57.31	57.30	57.29	57.28	57.27	57.26	57.25	57.24	57.23	57.22	57.21	57.20	57.19	57.18	57.17	57.16	57.15	57.14	57.13	57.12	57.11	57.10	57.09	57.08	57.07	57.06	57.05	57.04	57.03	57.02	57.01	57.00	56.99	56.98	56.97	56.96	56.95	56.94	56.93	56.92	56.91	56.90	56.89	56.88	56.87	56.86	56.85	56.84	56.83	56.82	56.81	56.80	56.79	56.78	56.77	56.76	56.75	56.74	56.73	56.72	56.71	56.70	56.69	56.68	56.67	56.66	56.65	56.64	56.63	56.62	56.61	56.60	56.59	56.58	56.57	56.56	56.55	56.54	56.53	56.52	56.51	56.50	56.49	56.48	56.47	56.46	56.45	56.44	56.43	56.42	56.41	56.40	56.39	56.38	56.37	56.36	56.35	56.34	56.33	56.32	56.31	56.30	56.29	56.28	56.27	56.26	56.25	56.24	56.23	56.22	56.21	56.20	56.19	56.18	56.17	56.16	56.15	56.14	56.13	56.12	56.11	56.10	56.09	56.08	56.07	56.06	56.05	56.04	56.03	56.02	56.01	56.00	55.99	55.98	55.97	55.96	55.95	55.94	55.93	55.92	55.91	55.90	55.89	55.88	55.87	55.86	55.85	55.84	55.83	55.82	55.81	55.80	55.79	55.78	55.77	55.76	55.75	55.74	55.73	55.72	55.71	55.70	55.69	55.68	55.67	55.66	55.65	55.64	55.63	55.62	55.61	55.60	55.59	55.58	55.57	55.56	55.55	55.54	55.53	55.52	55.51	55.50	55.49	55.48	55.47	55.46	55.45	55.44	55.43	55.42	55.41	55.40	55.39	55.38	55.37	55.36	55.35	55.34	55.33	55.32	55.31	55.30	55.29	55.28	55.27	55.26	55.25	55.24	55.23	55.22	55.21	55.20	55.19	55.18	55.17	55.16	55.15	55.14	55.13	55.12	55.11	55.10	55.09	55.08	55.07	55.06	55.05	55.04	55.03	55.02	55.01	55.00	54.99	54.98	54.97	54.96	54.95	54.94	54.93	54.92	54.91	54.90	54.89	54.88	54.87	54.86	54.85	54.84	54.83	54.82	54.81	54.80	54.79	54.78	54.77	54.76	54.75	54.74	54.73	54.72	54.71	54.70	54.69	54.68	54.67	54.66	54.65	54.64	54.63	54.62	54.61	54.60	54.59	54.58	54.57	54.56	54.55	54.54	54.53	54.52	54.51	54.50	54.49	54.48	54.47	54.46	54.45	54.44	54.43	54.42	54.41	54.40	54.39	54.38	54.37	54.36	54.35	54.34	54.33	54.32	54.31	54.30	54.29	54.28	54.27	54.26	54.25	54.24	54.23	54.22	54.21	54.20	54.19	54.18	54.17	54.16	54.15	54.14	54.13	54.12	54.11	54.10	54.09	54.08	54.07	54.06	54.05	54.04	54.03	54.02	54.01	54.00	53.99	53.98	53.97	53.96	53.95	53.94	53.93	53.92	53.91	53.90	53.89	53.88	53.87	53.86	53.85	53.84	53.83	53.82	53.81	53.80	53.79	53.78	53.77	53.76	53.75	53.74	53.73	53.72	53.71	53.70	53.69	53.68	53.67	53.66	53.65	53.64	53.63	53.62	53.61	53.60	53.59	53.58	53.57	53.56	53.55	53.54	53.53	53.52	53.51	53.50	53.49	53.48	53.47	53.46	53.45	53.44	53.

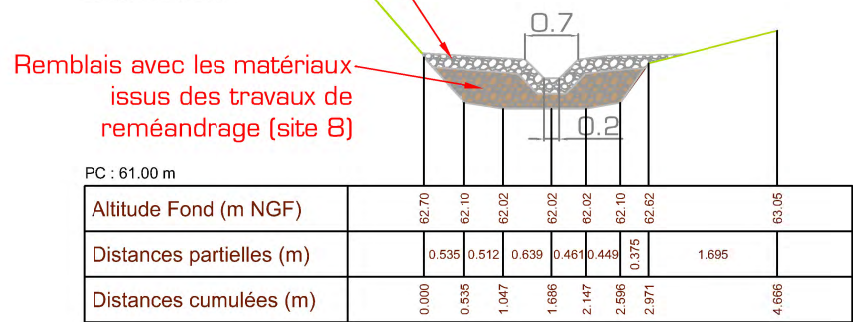


**Site 9: Recharge du lit sur 04 m d'épaisseur**  
(L aménagée. ≈ 90 m, Vol. remblais = 100 m<sup>3</sup>,  
matelas de substrats  
granulats 0-150 mm = 81 m<sup>3</sup>)

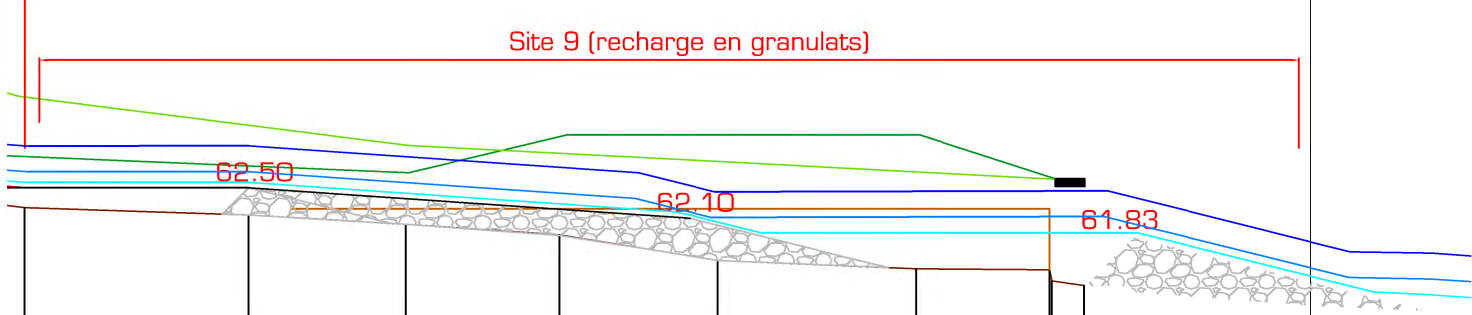
**Site 9: Recharge du lit**  
(L aménagée. ≈ 50 m, Vol. remblais = 35 m<sup>3</sup>,  
matelas de substrats  
granulats 0-150 mm = 28 m<sup>3</sup>)

**Site 9 : Recharge en granulats**

Recharge en granulats  
sur 0.2 m d'épaisseur  
Echelle en X : 1/100  
Echelle en Y : 1/100



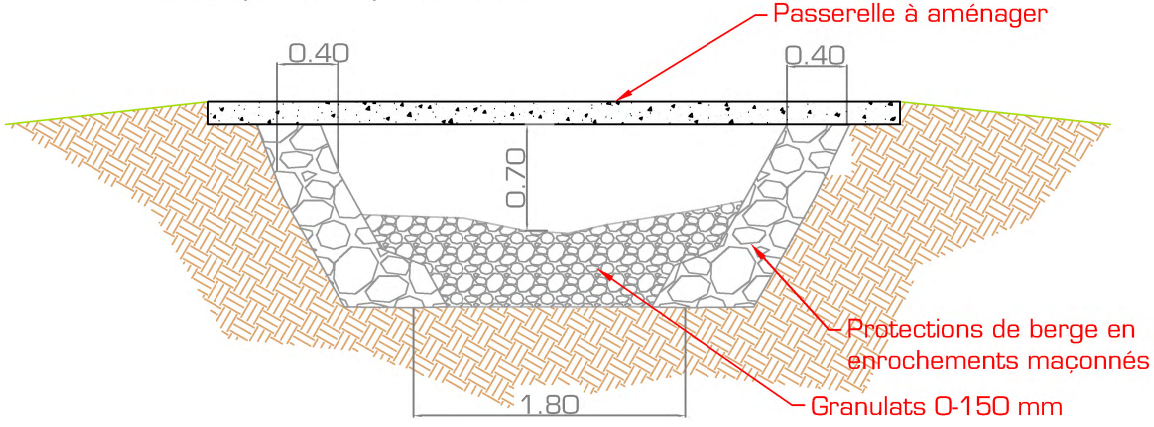
Echelle en X : 1/1000  
Echelle en Y : 1/100

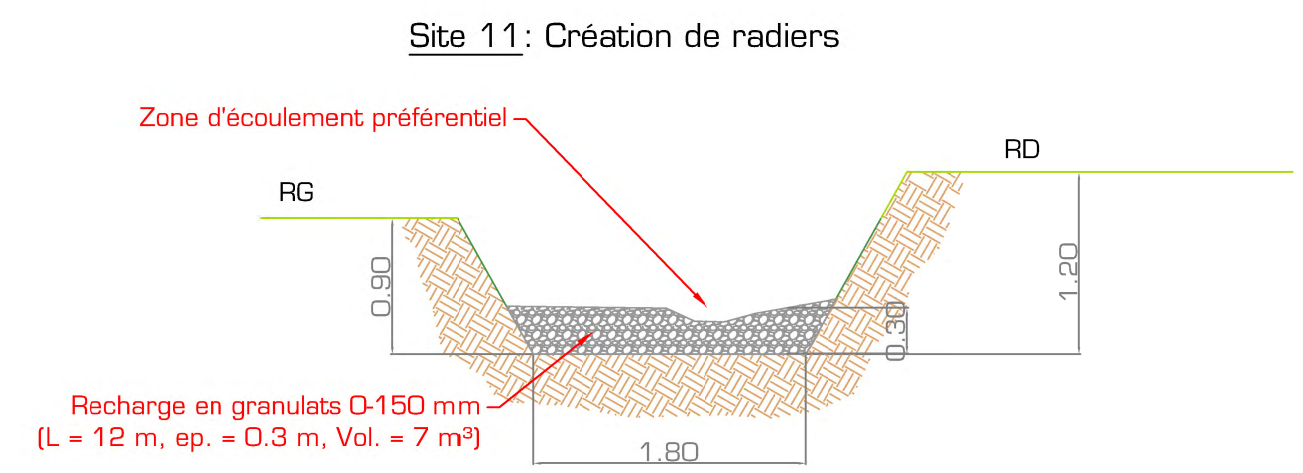
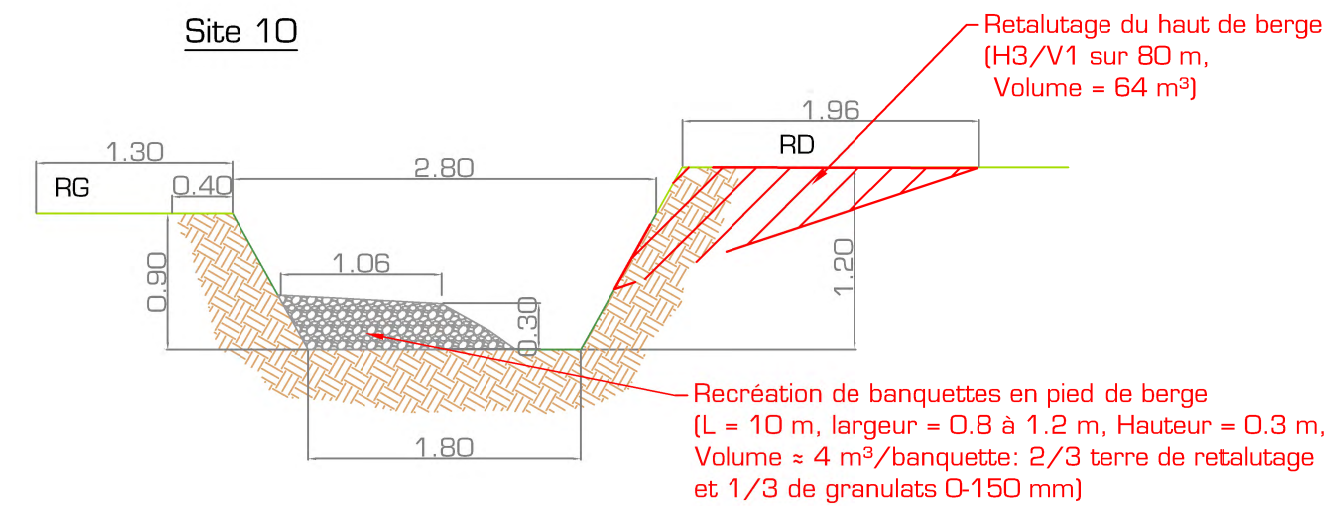
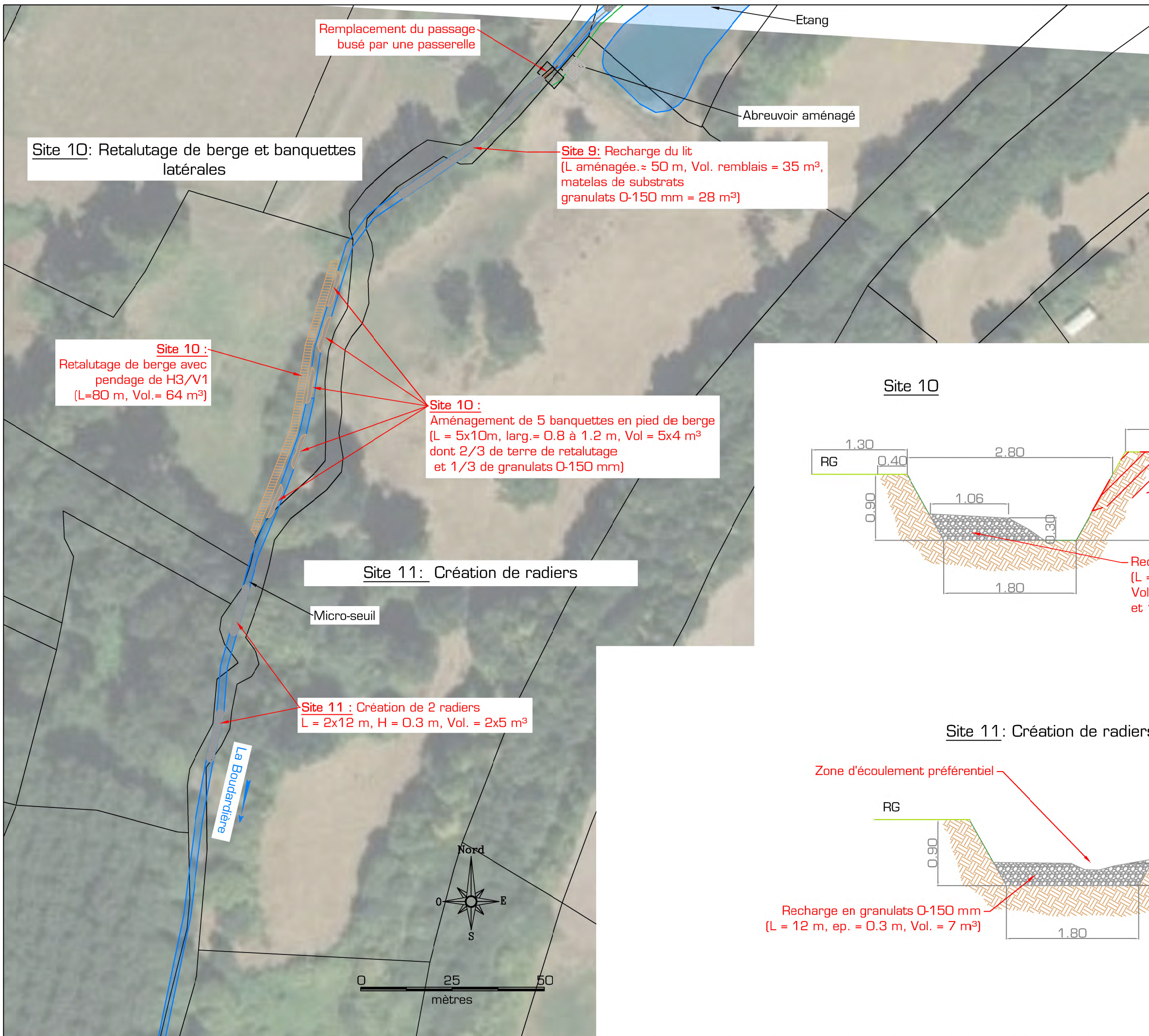


PC : 60.00 m

Numéros des points TN		25	26	27	28	29	32
Altitudes Berge D (m NGF)			63.06	62.96	62.85	62.71	62.60
Altitudes Berge G (m NGF)		62.70	63.20	63.20	63.20	63.20	62.60
Altitudes Vase (m NGF)							
Altitudes Fond (m NGF)		62.14	62.02	61.88	61.64	61.43	61.21
Distances cumulées TN (m)		241.36	262.19	282.43	303.45	329.60	351.87
Distances partielles TN		37.55	20.83	20.24	21.03	26.15	22.27

**Site 9 : Remplacement du passage busé par une passerelle**







Site 12: Création de radiers

La Boudardière

La GAUTRAIE

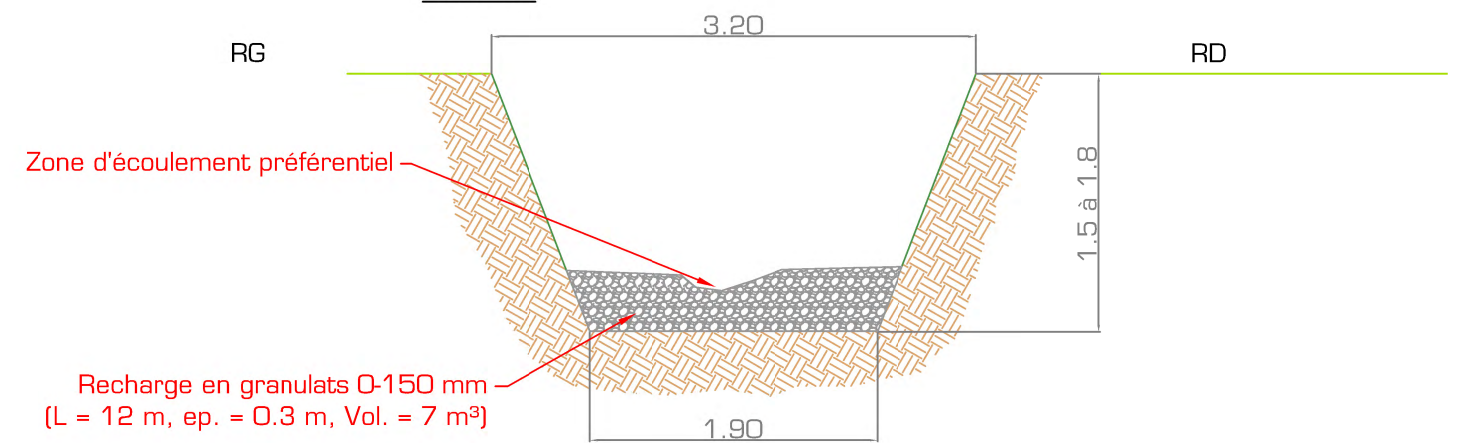
Ancien batardeau dégradé

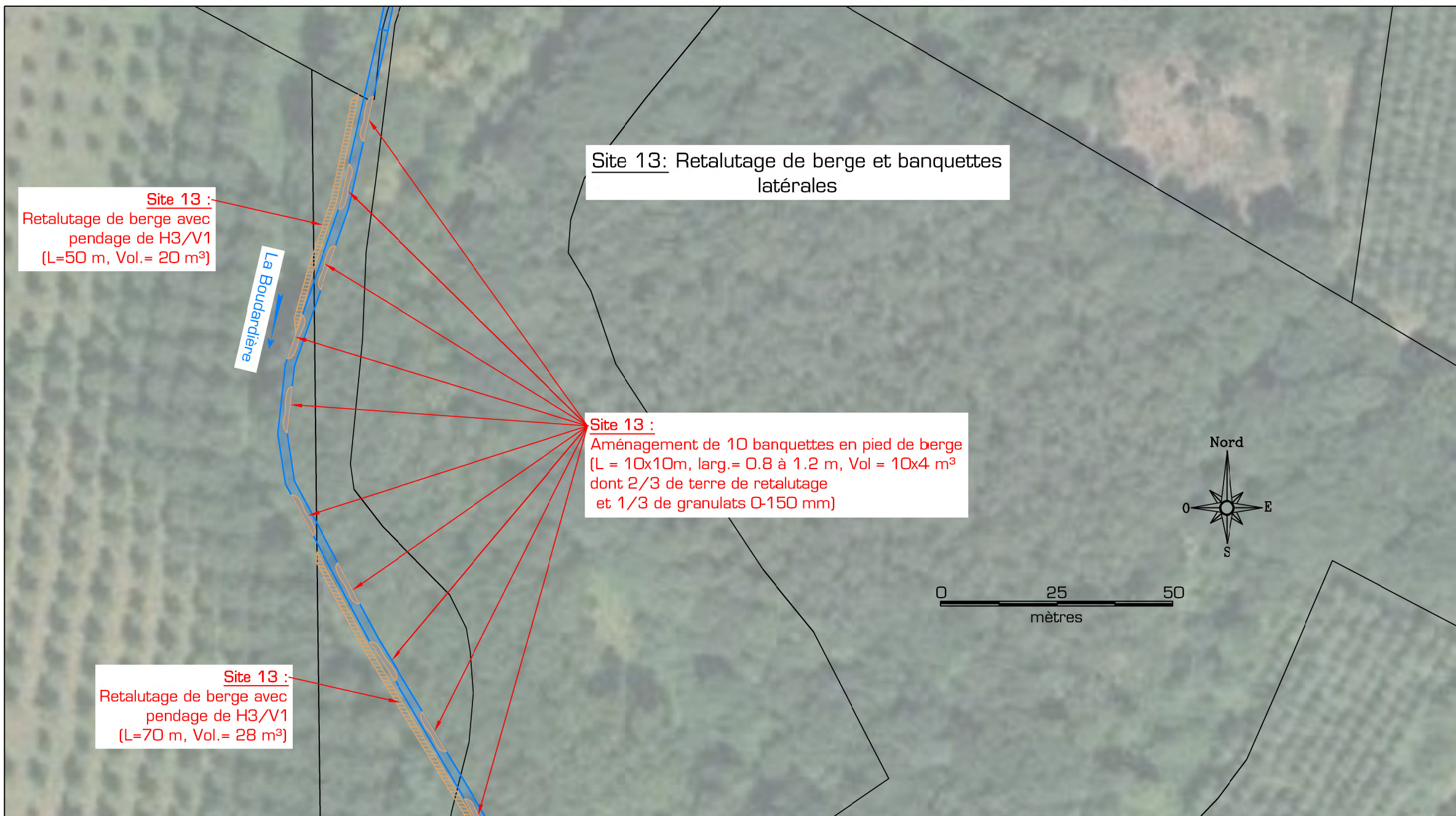
Site 11 : Création de 5 radiers  
L = 5x15 m, H = 0.4 m, Vol. = 5x8 m<sup>3</sup>



0 25 50  
mètres

Site 12





**Site 13 :**  
Retalutage de berge avec  
pendage de H3/V1  
(L=50 m, Vol.= 20 m<sup>3</sup>)

**Site 13:** Retalutage de berge et banquettes  
latérales

**Site 13 :**  
Aménagement de 10 banquettes en pied de berge  
(L = 10x10m, larg.= 0.8 à 1.2 m, Vol = 10x4 m<sup>3</sup>  
dont 2/3 de terre de retalutage  
et 1/3 de granulats 0-150 mm)

**Site 13 :**  
Retalutage de berge avec  
pendage de H3/V1  
(L=70 m, Vol.= 28 m<sup>3</sup>)

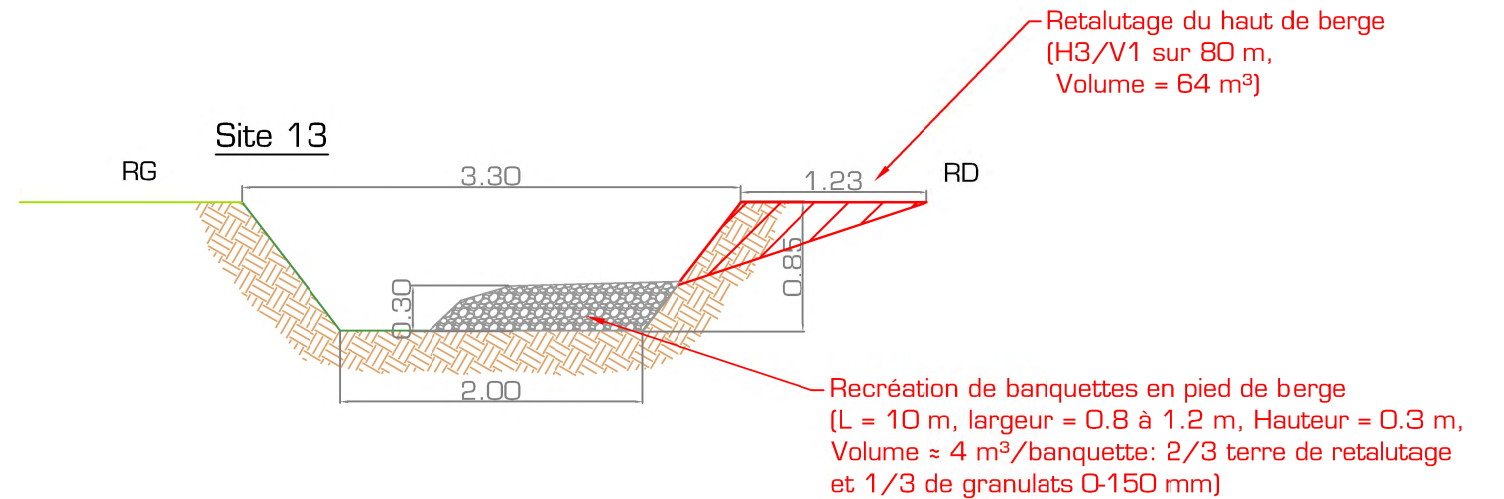
**Site 14:** Retalutage de berge

**Site 13 :**  
Retalutage de berge avec  
pendage de H2 à H3/V1  
(L=30 m, Vol.= 15 m<sup>3</sup>)

Chemin  
(apport de remblais)

Route de Rabion

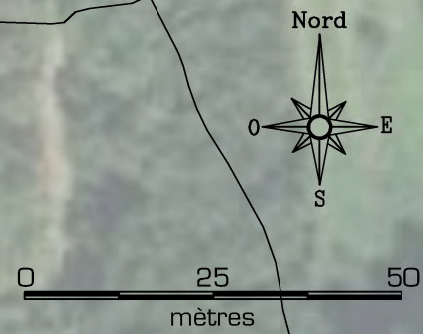
Passage busé





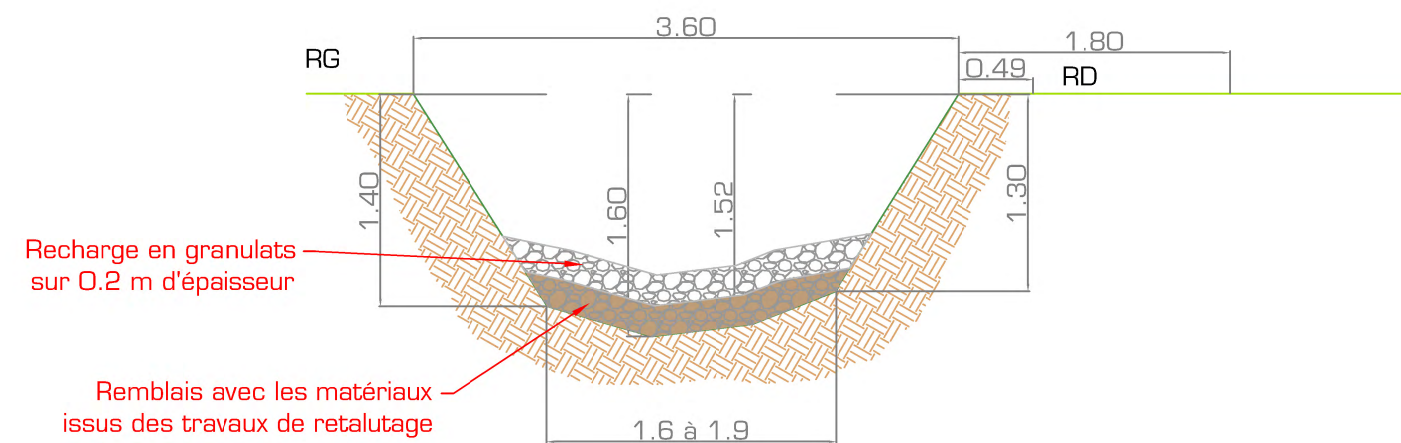


Site 16.1: Création de radiers



Site 16.1 : Création de 3 radiers  
L = 3x15 m, H = 0.4 m, Vol. = 3x11 m³

Site 16.1: recharge en granulats

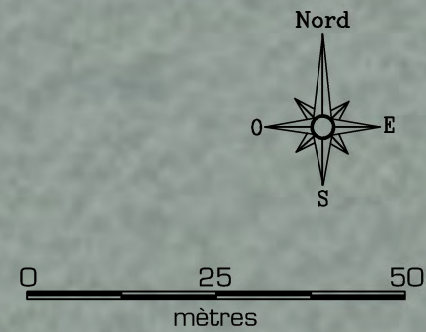




Site 16.2: Retalutage de berge et  
banquettes latérales

Site 16.2 :  
Retalutage de berge avec  
pendage de H3/V1  
(L=130 m, Vol.= 200 m³)

Site 16.2 :  
Aménagement de 6 banquettes en pied de berge  
(L = 6x10m, larg.= 0.8 à 1.2 m, Vol = 10x5 m³  
dont 2/3 de terre de retalutage  
et 1/3 de granulats 0-150 mm)



La Boudardière

le Lathan

Site 16.2: Retalutage et banquettes

