



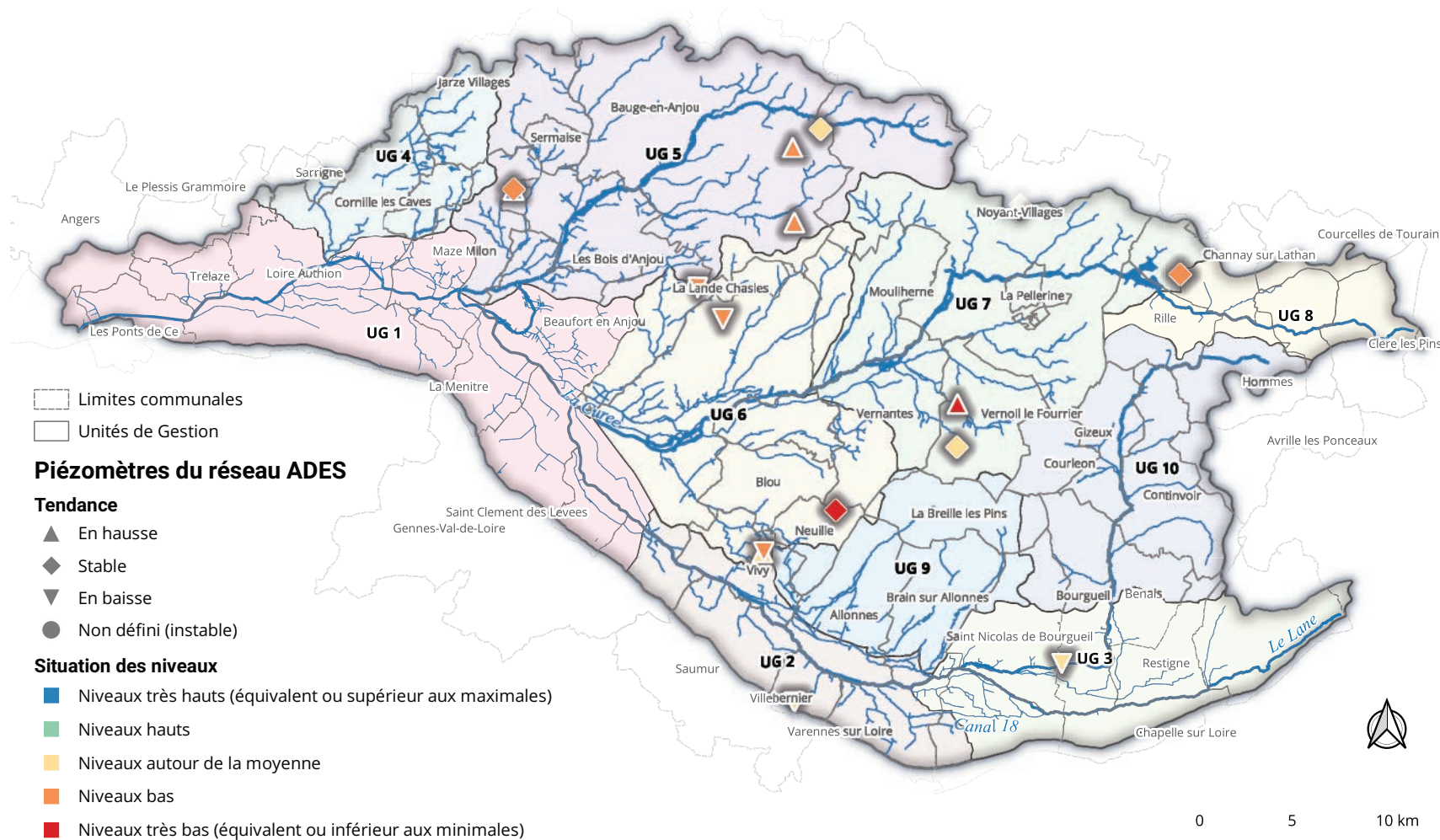
BULLETIN QUANTITÉ

14 DÉCEMBRE 2020

Syndicat Mixte du Bassin de l'Authion et de ses Affluents
1 Boulevard du Rempart, 49250 Beaufort-en-Anjou

02.41.79.73.81 | contact@sage-authion.fr | www.sage-authion.fr

SITUATION DU RÉSEAU DE SUIVI DES NAPPES DU BRGM (RÉSEAU ADES) AU 01 DÉCEMBRE 2020



Source : réseau ADES (BRGM), SMBAA et SAGE Authion, 2020 - Réalisation : EC, SAGE Authion, 12/2020

Depuis le dernier bulletin du 02 novembre 2020, la **très faible pluviométrie** du mois de novembre (28,5 mm à Beaucouzé), a **ralenti la recharge** des nappes amorcée au mois d'octobre. On observe des niveaux en **légère baisse**.

En effet, sur les 16 piézomètres du réseau ADES situés dans notre bassin :

- 5 montrent une tendance à la **baisse** ;
- 6 sont **stables** ;
- 5 sont en légère **hausse**.

Les niveaux sont disparates par rapport aux moyennes mensuelles calculées depuis le début du suivi, avec :

- 2 niveaux **très bas**
- 7 niveaux **bas** ;
- 6 niveaux **autour de la moyenne**
- 1 niveau **très haut** (Fontaine Milon)

Cependant, la tendance pourrait bien revenir à la hausse avec les pluies annoncées pour le mois de décembre.

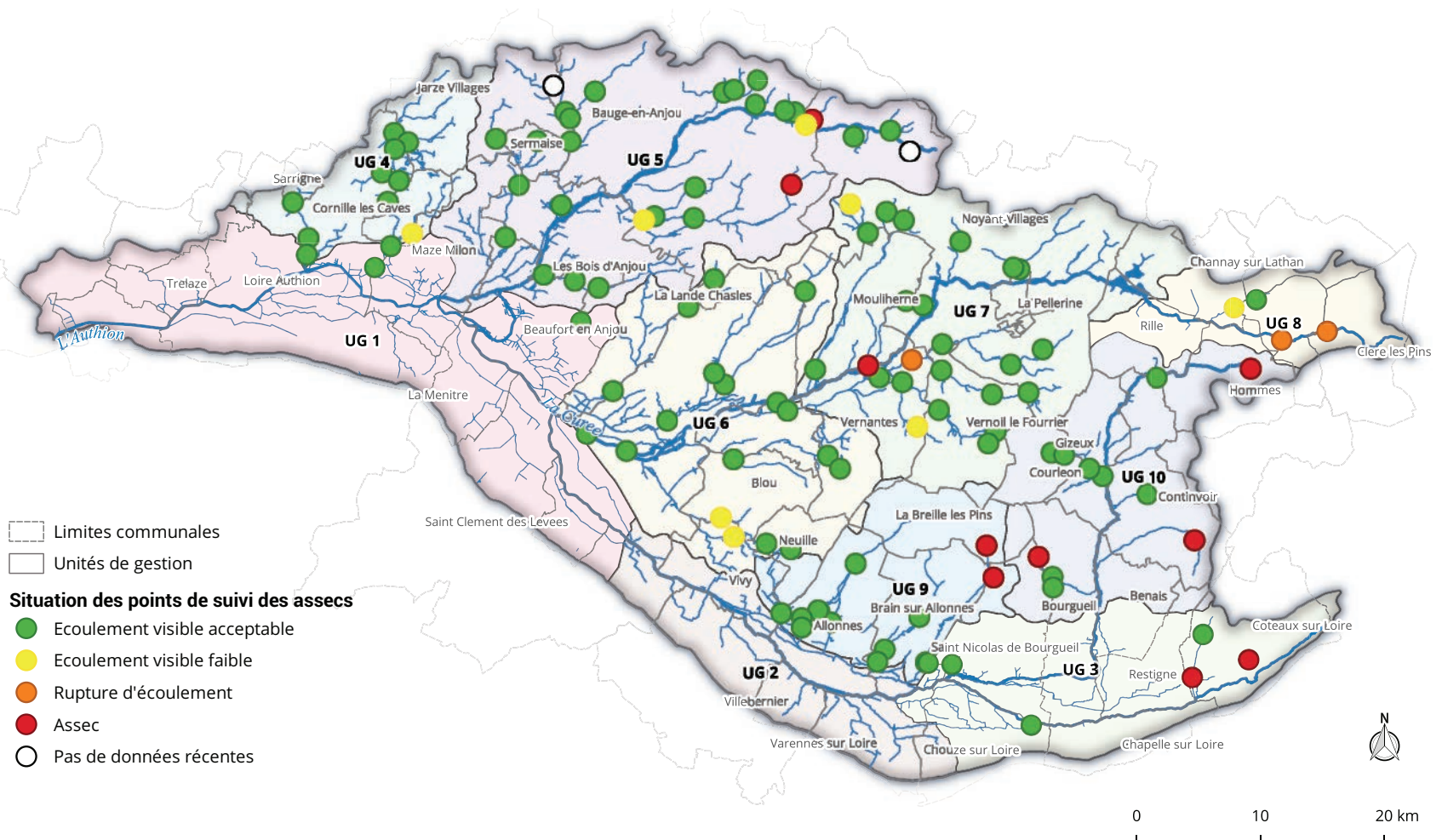
SITUATION DU RÉSEAU DE SUIVI DES ASSECS AU 14 DÉCEMBRE 2020

Les effets des pluies du début du mois de décembre se font ressentir. En effet, la **reprise** des écoulements **continue d’observer**.

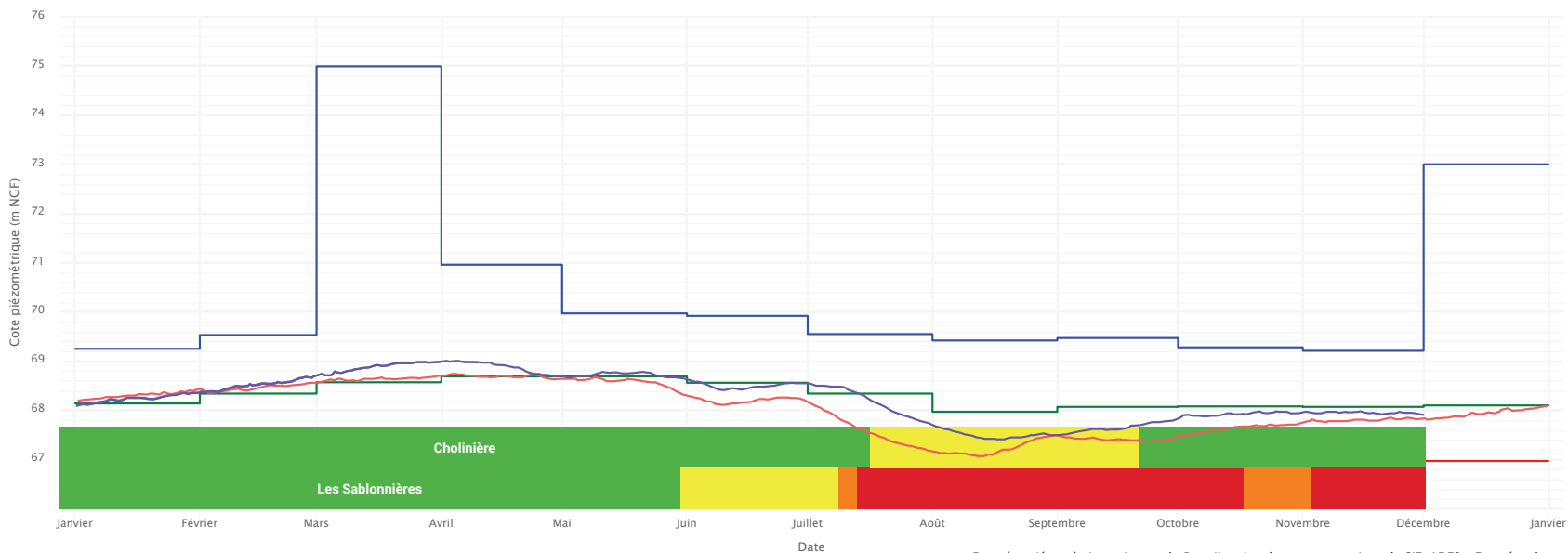
Seuls les petits cours d’eau des têtes de bassin montrent encore des faibles écoulements.

En effet, sur les 116 points d’assec observés :

- 10 sont **à sec** ;
- 3 présentent des **ruptures d’écoulement** ;
- 8 montrent un **écoulement visible faible** ;
- 95 ont un **écoulement visible acceptable**.



Source : SMBAA et SAGE Authion, 2020 - Réalisation : EC, SAGE Authion, 12/2020



Données piézométriques issues du Portail national eaux souterraines du SIE, ADES – Données des assecs issues des observations des agents du SMBAA

Evolution des relations nappe-rivière en 2020

Piézomètre : PONTIGNE (04248X0022/F)
Rivière : Les Sablonnières et la Cholinière

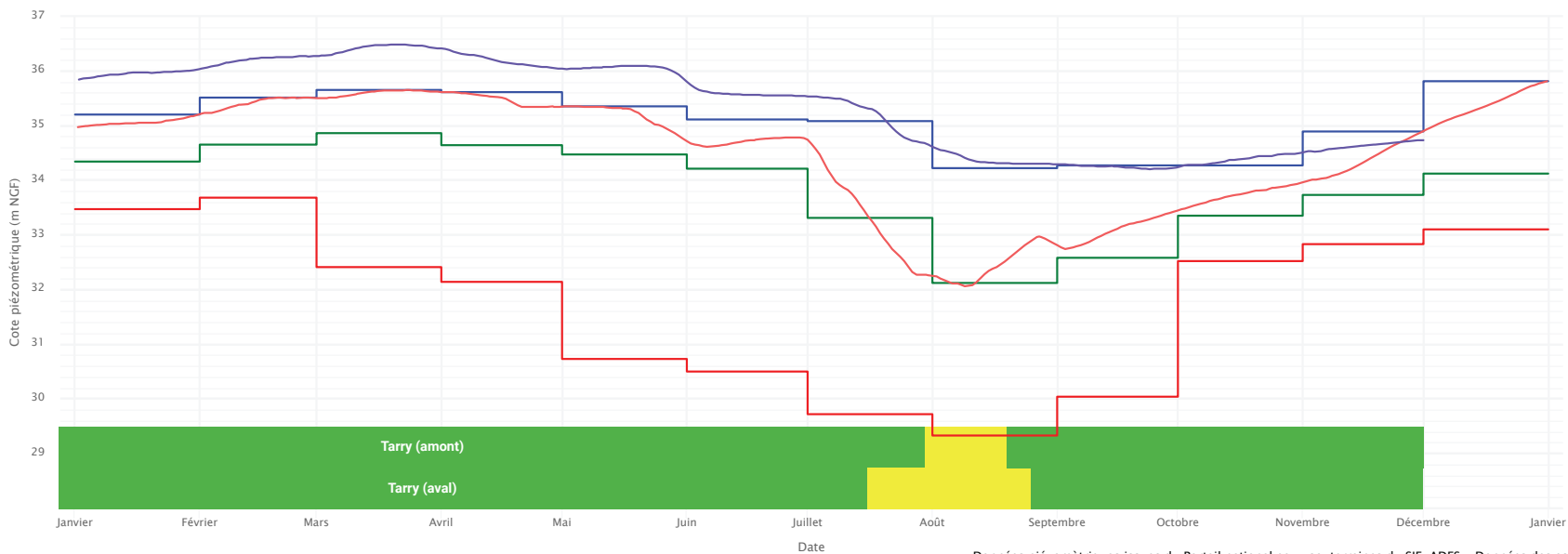
Hydrogéologie : Craie du Séno-turonien

SITUATION DES NAPPEs (réseau ADES, BRGM)

- Hautes eaux (2004 - 2019)
- Moyenne (2004 - 2019)
- Basses eaux (2004 - 2019)
- 2019
- 2020

SITUATION DES ASSECS (méthodologie ONDE)

- Ecoulement visible acceptable
- Ecoulement visible faible
- Rupture d'écoulement
- Assec



Données piézométriques issues du Portail national eaux souterraines du SIE, ADES – Données des assecs issues des observations des agents du SMBAA

Evolution des relations nappe-rivière en 2020

Piézomètre : FONTAINE MILON (04552X0110/PZ)
Rivière : LeTarry

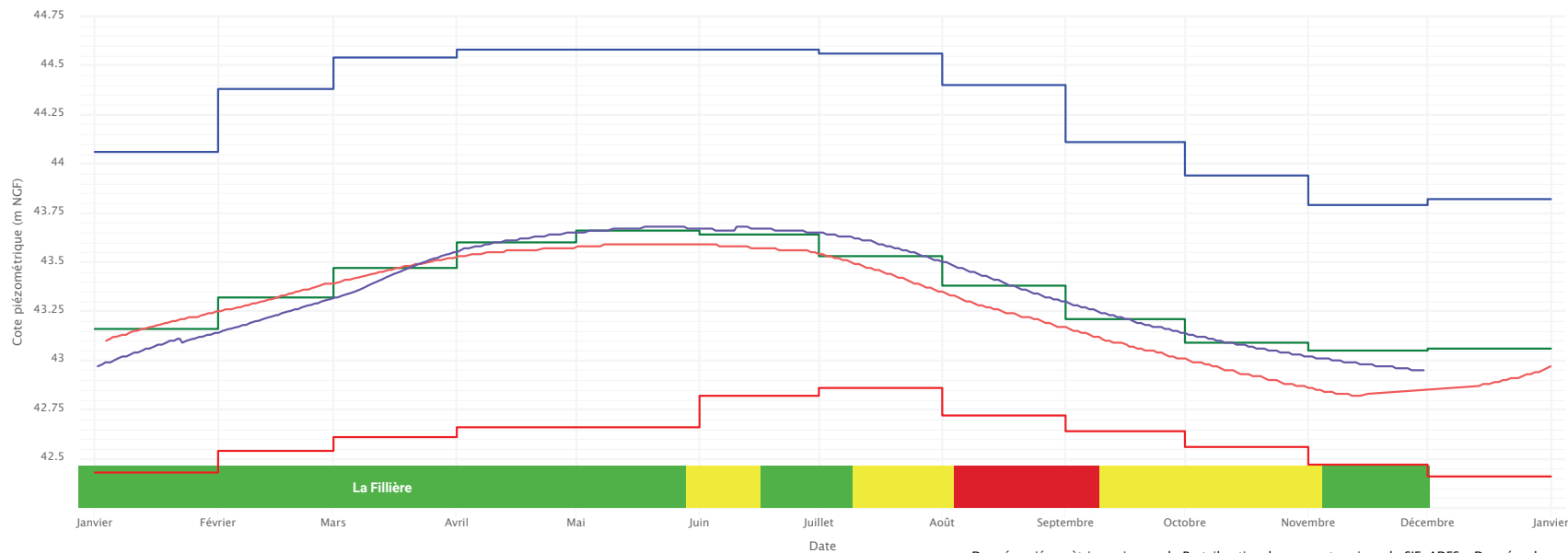
Hydrogéologie : Cénomaniien

SITUATION DES NAPPEs (réseau ADES, BRGM)

- Hautes eaux (2010 - 2019)
- Moyenne (2010 - 2019)
- Basses eaux (2010 - 2019)
- 2019
- 2020

SITUATION DES ASSECS (méthodologie ONDE)

- Ecoulement visible acceptable
- Ecoulement visible faible
- Rupture d'écoulement
- Assec



Données piézométriques issues du Portail national eaux souterraines du SIE, ADES – Données des asssecs issues des observations des agents du SMBAA

Evolution des relations nappe-rivière en 2020

Piézomètre : BRION (04553X0023/F)
Rivière : La Fillière

Hydrogéologie : Cénomanien basal

SITUATION DES NAPPES (réseau ADES, BRGM)

- Hautes eaux (2004 - 2019)
- Moyenne (2004 - 2019)
- Basses eaux (2004 - 2019)
- 2019
- 2020

SITUATION DES ASSECS (méthodologie ONDE)

- Ecoulement visible acceptable
- Ecoulement visible faible
- Rupture d'écoulement
- Assec



Données piézométriques issues du Portail national eaux souterraines du SIE, ADES – Données des asssecs issues des observations des agents du SMBAA

Evolution des relations nappe-rivière en 2020

Piézomètre : GUEDENIAU (04554X0026/PZ)
Rivière : Le Brocard

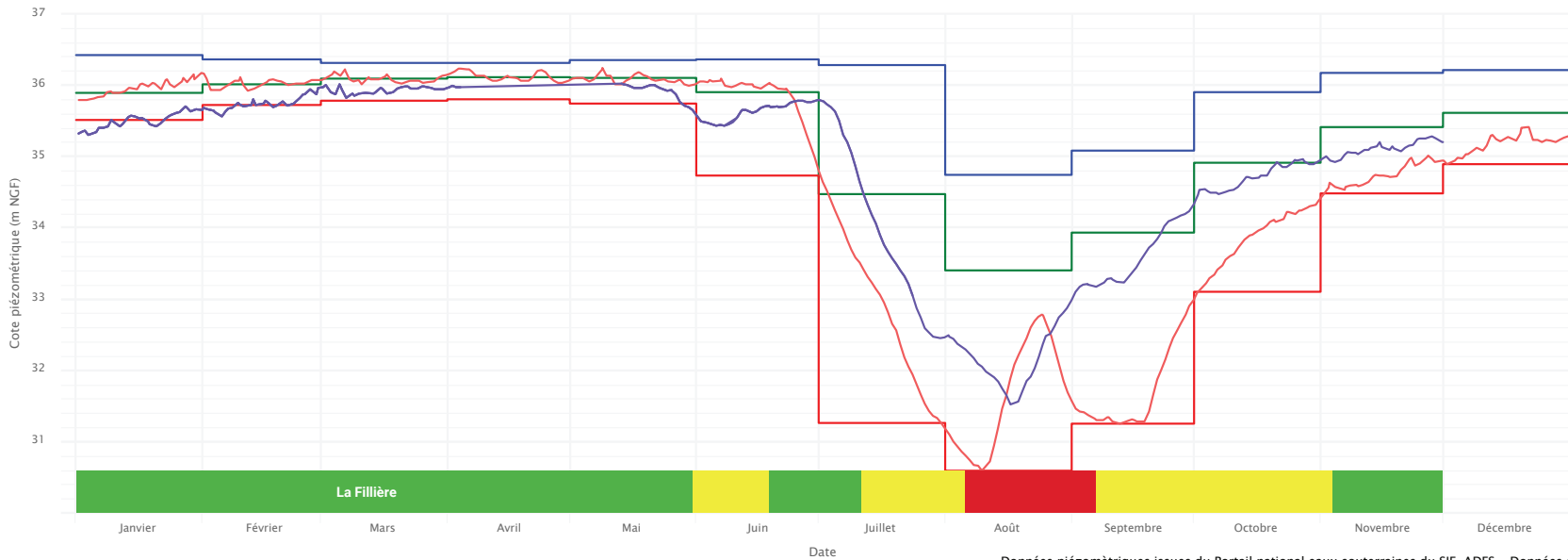
Hydrogéologie : Séno-Turonien

SITUATION DES NAPPES (réseau ADES, BRGM)

- Hautes eaux (2012 - 2019)
- Moyenne (2012 - 2019)
- Basses eaux (2012 - 2019)
- 2019
- 2020

SITUATION DES ASSECS (méthodologie ONDE)

- Ecoulement visible acceptable
- Ecoulement visible faible
- Rupture d'écoulement
- Assec



Données piézométriques issues du Portail national eaux souterraines du SIE, ADES – Données des assecs issues des observations des agents du SMBAA

Evolution des relations nappe-rivière en 2020

Piézomètre : LONGUE (04554X0030/PZ)

Rivière : La Fillière

Hydrogéologie : Cénomanien basal

SITUATION DES NAPPES (réseau ADES, BRGM)

— Hautes eaux (2014 - 2019)

— Moyenne (2014 - 2019)

— Basses eaux (2014 - 2019)

— 2019

— 2020

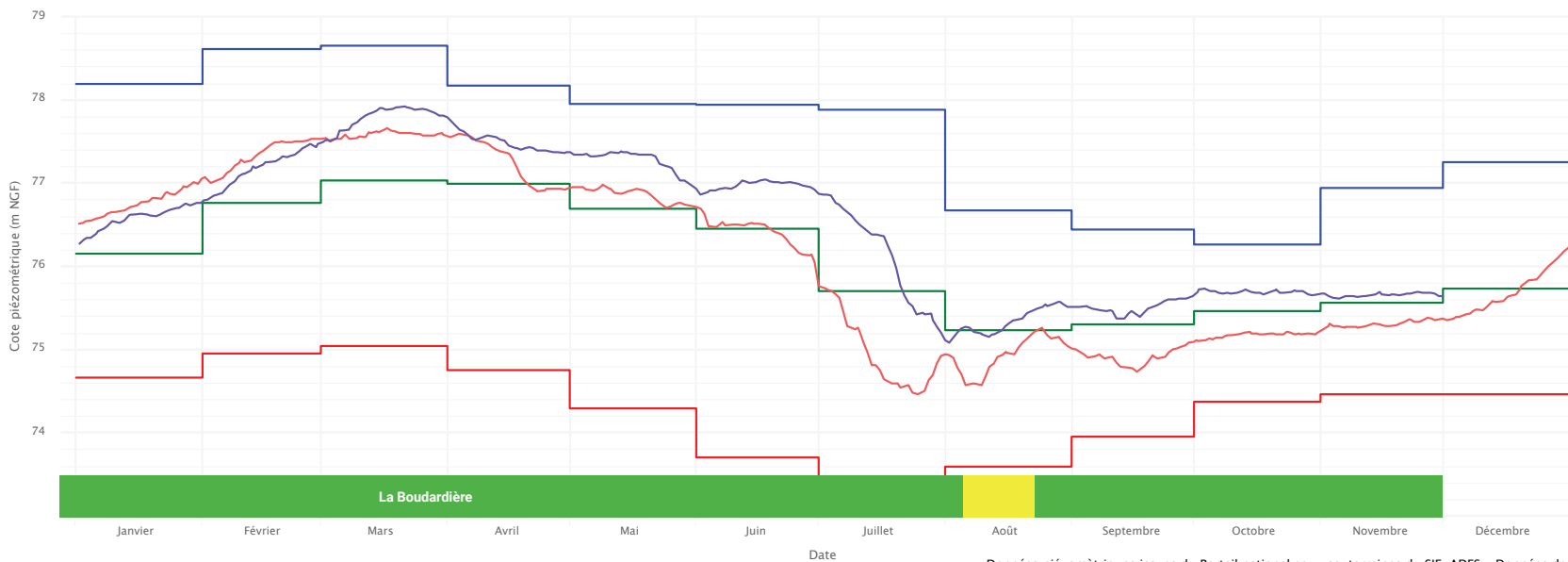
SITUATION DES ASSECS (méthodologie ONDE)

■ Ecoulement visible acceptable

■ Ecoulement visible faible

■ Rupture d'écoulement

■ Assec



Données piézométriques issues du Portail national eaux souterraines du SIE, ADES – Données des assecs issues des observations des agents du SMBAA

Evolution des relations nappe-rivière en 2020

Piézomètre : NOYANT (04562X0074/PZ)

Rivière : La Boudardière

Hydrogéologie : Craie du Séno-Turonien

SITUATION DES NAPPES (réseau ADES, BRGM)

— Hautes eaux (2008 - 2019)

— Moyenne (2008 - 2019)

— Basses eaux (2008 - 2019)

— 2019

— 2020

SITUATION DES ASSECS (méthodologie ONDE)

■ Ecoulement visible acceptable

■ Ecoulement visible faible

■ Rupture d'écoulement

■ Assec

Evolution des relations nappe-rivière en 2020

Piézomètre : VERNAIL (04565X0077/PZ1)

Rivière : La Ville au Fourrier

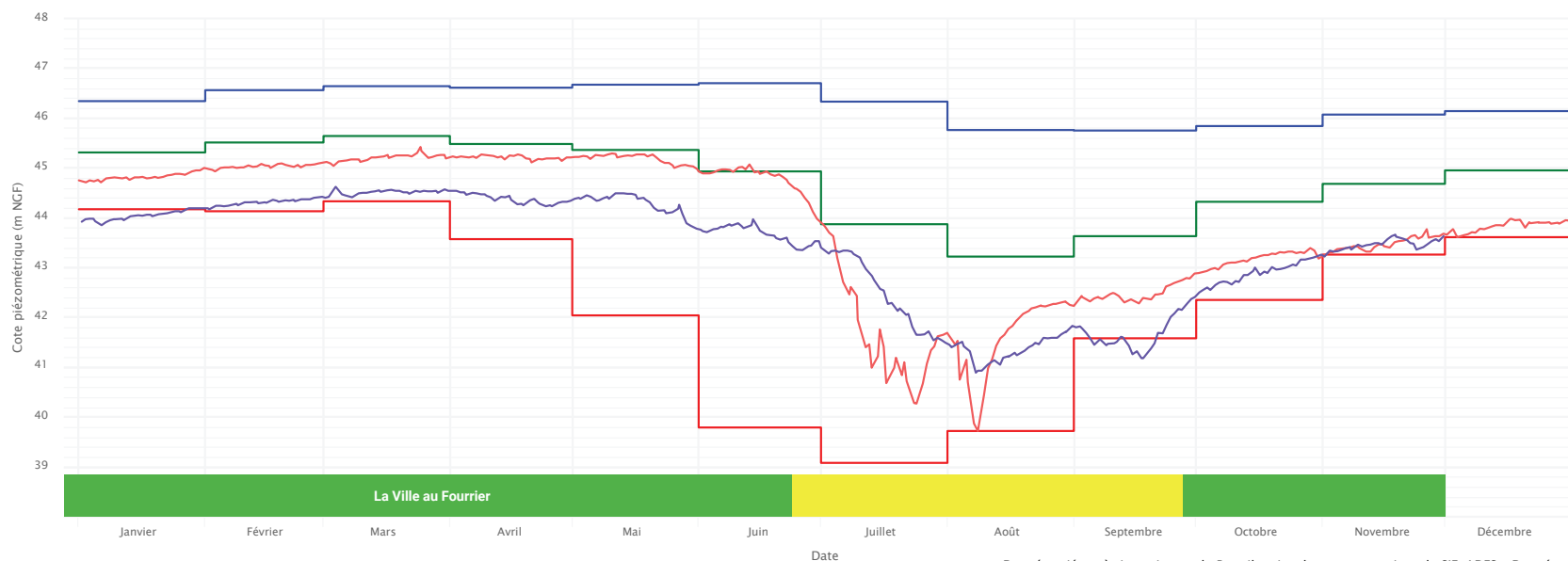
Hydrogéologie : Quaternaire

SITUATION DES NAPPES (réseau ADES, BRGM)

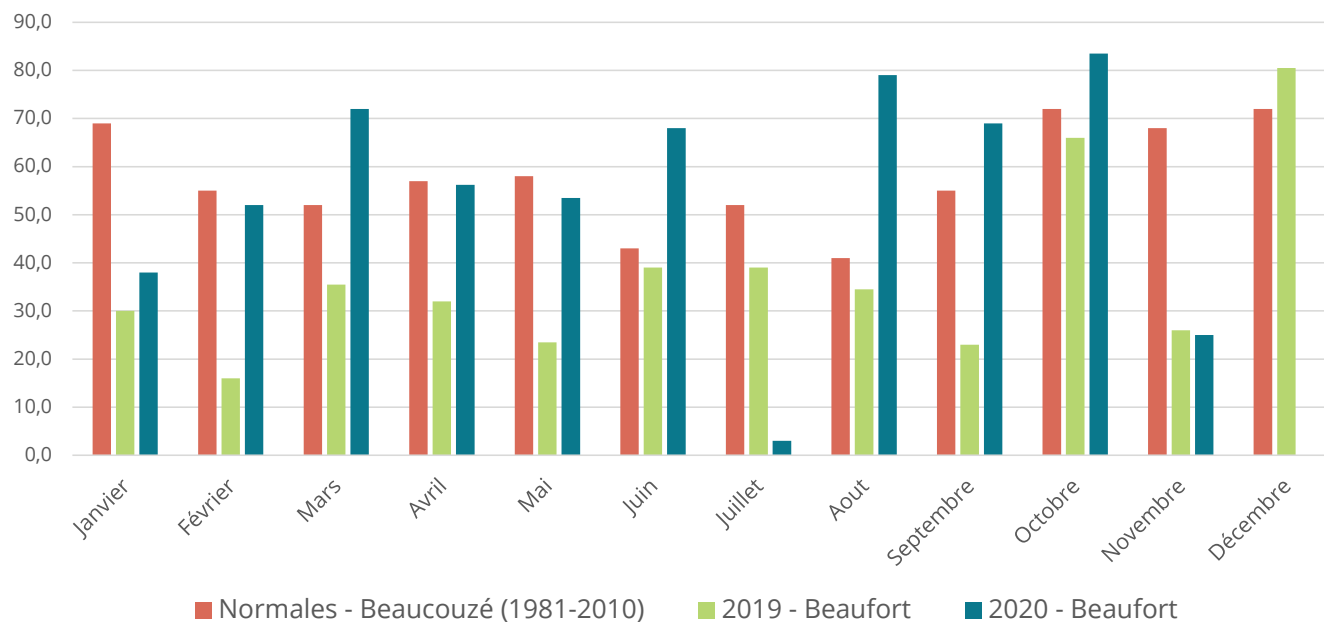
- Hautes eaux (2010 - 2019)
- Moyenne (2010 - 2019)
- Basses eaux (2010 - 2019)
- 2019
- 2020

SITUATION DES ASSECS (méthodologie ONDE)

- Ecoulement visible acceptable
- Ecoulement visible faible
- Rupture d'écoulement
- Assec



Cumul pluviométrique mensuel à Beaufort-en -Anjou (en mm) et normales de la pluviométrie à Beaucouzé (en mm, 1981 - 2010)





Syndicat Mixte du Bassin de l'Authion et de ses Affluents
1 Boulevard du Rempart, 49250 Beaufort-en-Anjou

02.41.79.73.81 | contact@sage-authion.fr | www.sage-authion.fr