



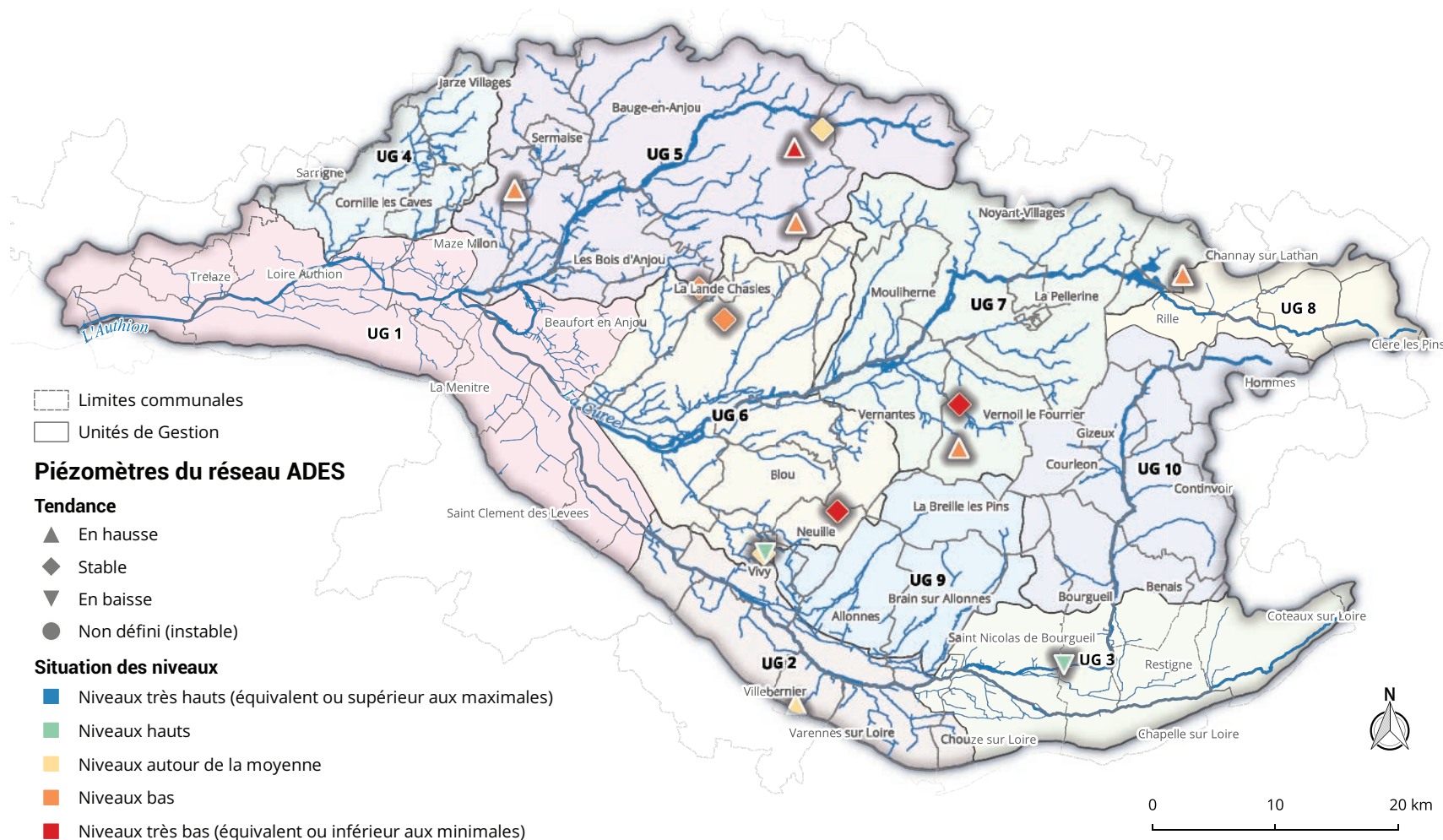
BULLETIN QUANTITÉ

12 JANVIER 2021

Syndicat Mixte du Bassin de l'Authion et de ses Affluents
1 Boulevard du Rempart, 49250 Beaufort-en-Anjou

02.41.79.73.81 | contact@sage-authion.fr | www.sage-authion.fr

SITUATION DU RÉSEAU DE SUIVI DES NAPPES DU BRGM (RÉSEAU ADES) AU 04 JANVIER 2021



Source : réseau ADES (BRGM), SMBAA et SAGE Aution, 2020 - Réalisation : EC, SAGE Aution, 01/2021

Depuis le dernier bulletin du 12 décembre 2020, la très faible pluviométrie du mois de novembre (28,5 mm à Beaucouzé), se fait encore ressentir sur les niveaux. Mais **la recharge des nappes a repris** avec la pluviométrie du mois de décembre (103,5 mm à Beaucouzé)

En effet, sur les 16 piézomètres du réseau ADES situés dans notre bassin :

- 2 montrent une tendance à la **baisse** ;
- 6 sont **stables** ;
- 8 sont en légère **hausse**.

Les niveaux restent disparates par rapport aux moyennes mensuelles calculées depuis le début du suivi, avec :

- 3 niveaux **très bas**
- 6 niveaux **bas** ;
- 4 niveaux **autour de la moyenne**
- 3 niveaux **hauts**

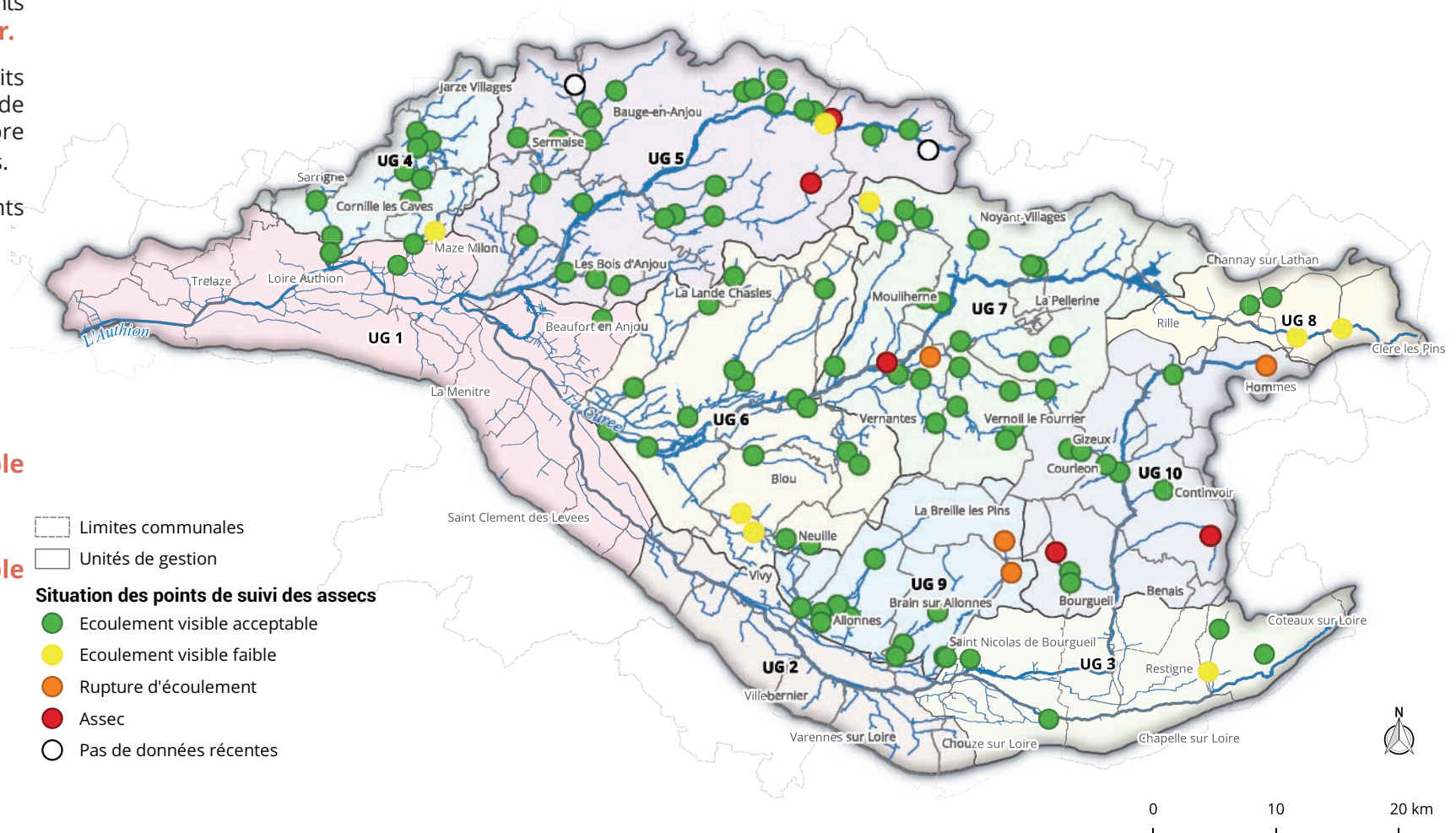
SITUATION DU RÉSEAU DE SUIVI DES ASSECS AU 12 JANVIER 2021

La **reprise** des écoulements **continue de s'observer**.

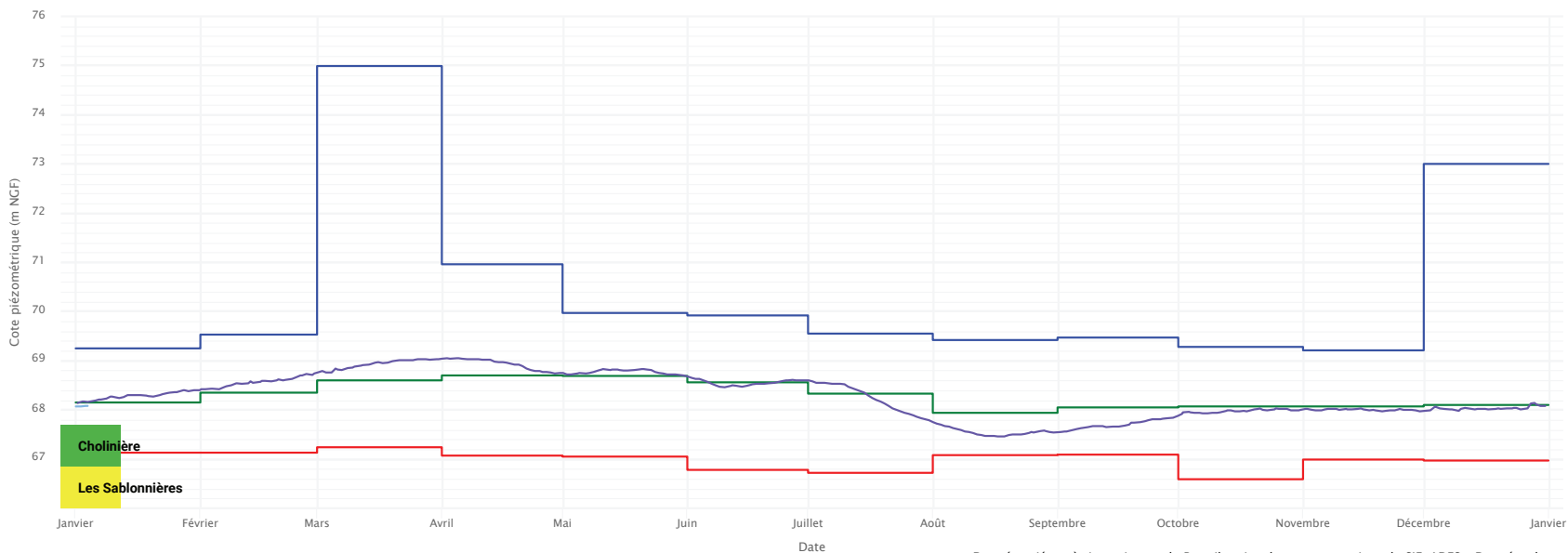
Seuls quelques petits cours d'eau des têtes de bassin montrent encore des écoulements faibles.

En effet, sur les 116 points d'assec observés :

- 5 sont **à sec** ;
- 4 présentent des **ruptures d'écoulement** ;
- 8 montrent un **écoulement visible faible** ;
- 99 ont un **écoulement visible acceptable**.



Source : SMBAA et SAGE Authion, 2020 - Réalisation : EC, SAGE Authion, 12/2020



Données piézométriques issues du Portail national eaux souterraines du SIE, ADES – Données des assecs issues des observations des agents du SMBAA

Evolution des relations nappe-rivière en 2021

Piézomètre : PONTIGNE (04248X0022/F)
Rivière : Les Sablonnières et la Cholinière

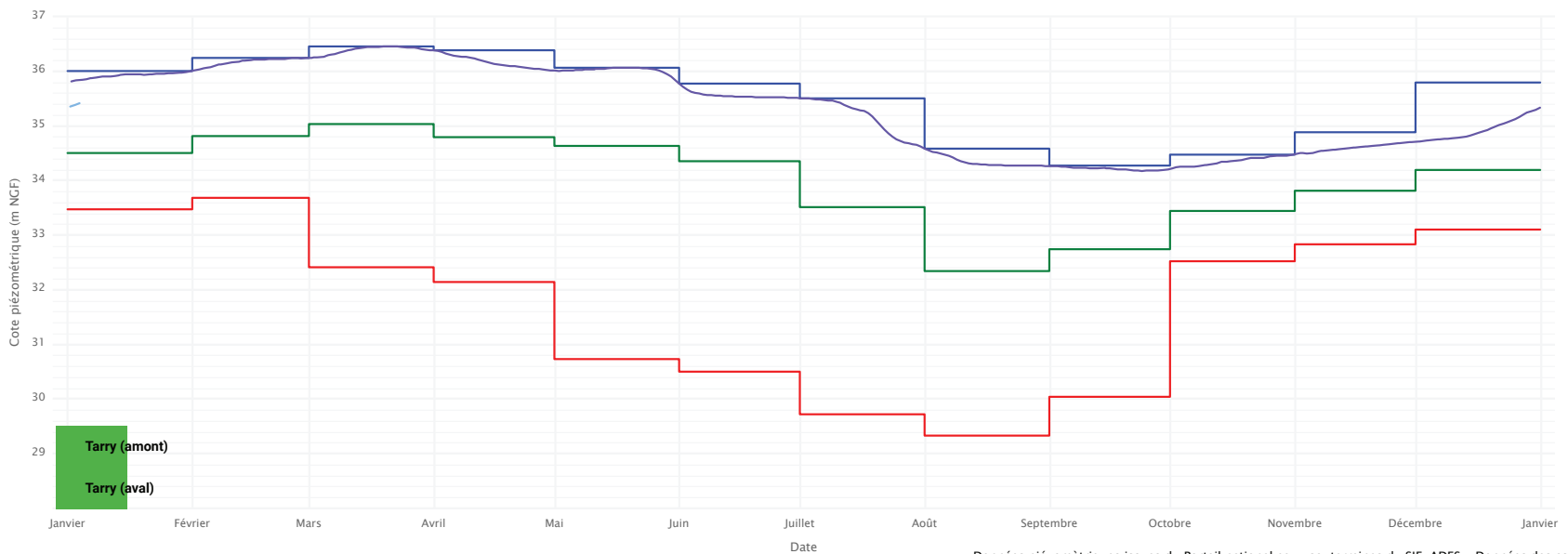
Hydrogéologie : Craie du Séno-turonien

SITUATION DES NAPPES (réseau ADES, BRGM)

- Hautes eaux (2004 - 2020)
- Moyenne (2004 - 2020)
- Basses eaux (2004 - 2020)
- 2021
- 2020

SITUATION DES ASSECS (méthodologie ONDE)

- Ecoulement visible acceptable
- Ecoulement visible faible
- Rupture d'écoulement
- Assec



Données piézométriques issues du Portail national eaux souterraines du SIE, ADES – Données des assecs issues des observations des agents du SMBAA

Evolution des relations nappe-rivière en 2021

Piézomètre : FONTAINE MILON (04552X0110/PZ)
Rivière : LeTarry

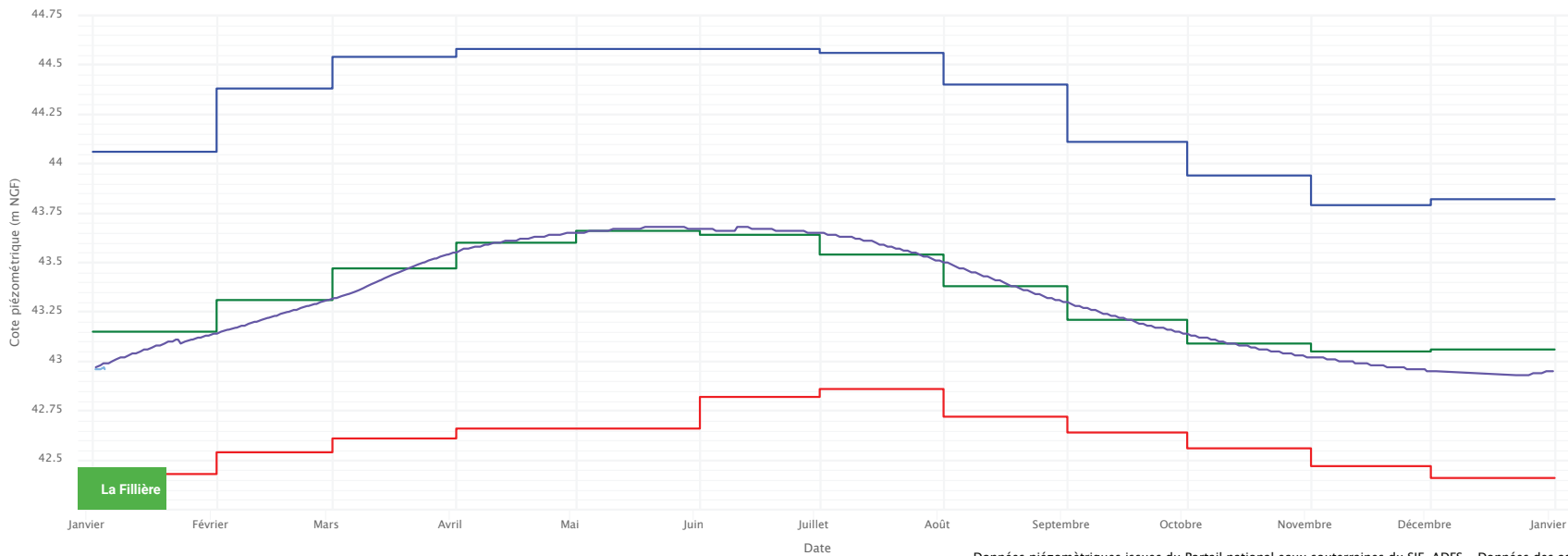
Hydrogéologie : Cénomaniien

SITUATION DES NAPPES (réseau ADES, BRGM)

- Hautes eaux (2004 - 2020)
- Moyenne (2004 - 2020)
- Basses eaux (2004 - 2020)
- 2021
- 2020

SITUATION DES ASSECS (méthodologie ONDE)

- Ecoulement visible acceptable
- Ecoulement visible faible
- Rupture d'écoulement
- Assec



Données piézométriques issues du Portail national eaux souterraines du SIE, ADES – Données des assecs issues des observations des agents du SMBAA

Evolution des relations nappe-rivière en 2021

Piézomètre : BRION (04553X0023/F)
Rivière : La Fillière

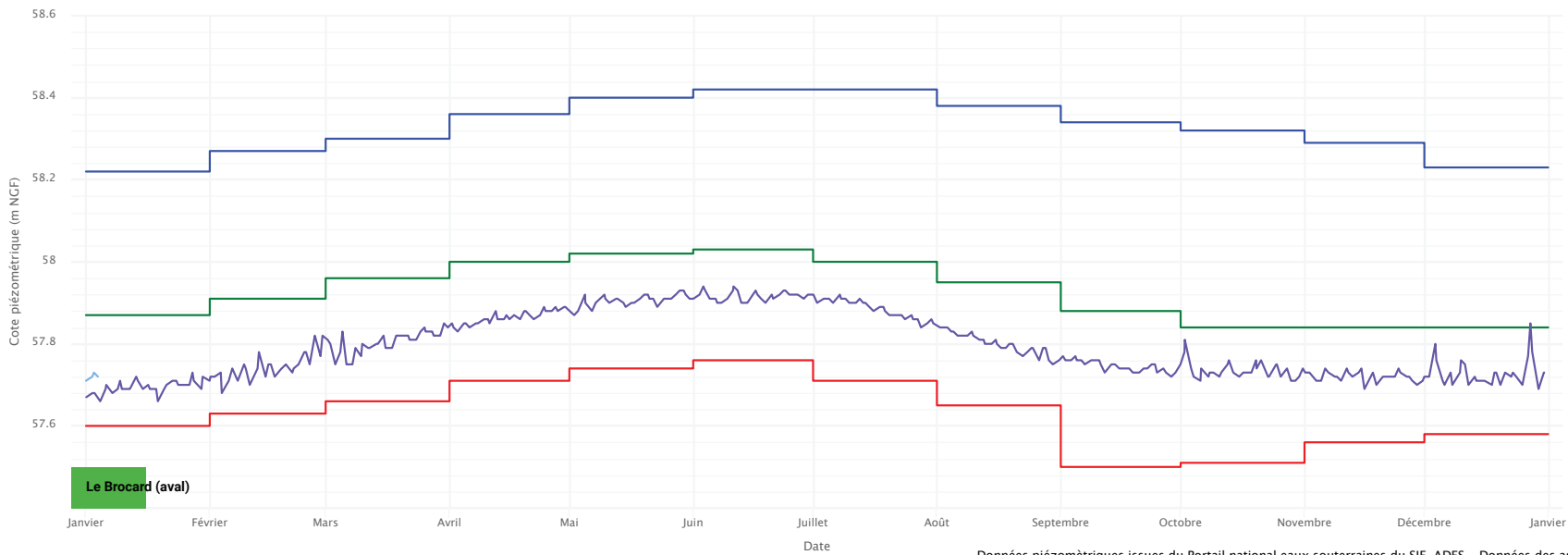
Hydrogéologie : Cénomanien basal

SITUATION DES NAPPES (réseau ADES, BRGM)

- Hautes eaux (2004 - 2020)
- Moyenne (2004 - 2020)
- Basses eaux (2004 - 2020)
- 2021
- 2020

SITUATION DES ASSECS (méthodologie ONDE)

- Ecoulement visible acceptable
- Ecoulement visible faible
- Rupture d'écoulement
- Assec



Données piézométriques issues du Portail national eaux souterraines du SIE, ADES – Données des assecs issues des observations des agents du SMBAA

Evolution des relations nappe-rivière en 2021

Piézomètre : GUEDENIAU (04554X0026/PZ)
Rivière : Le Brocard

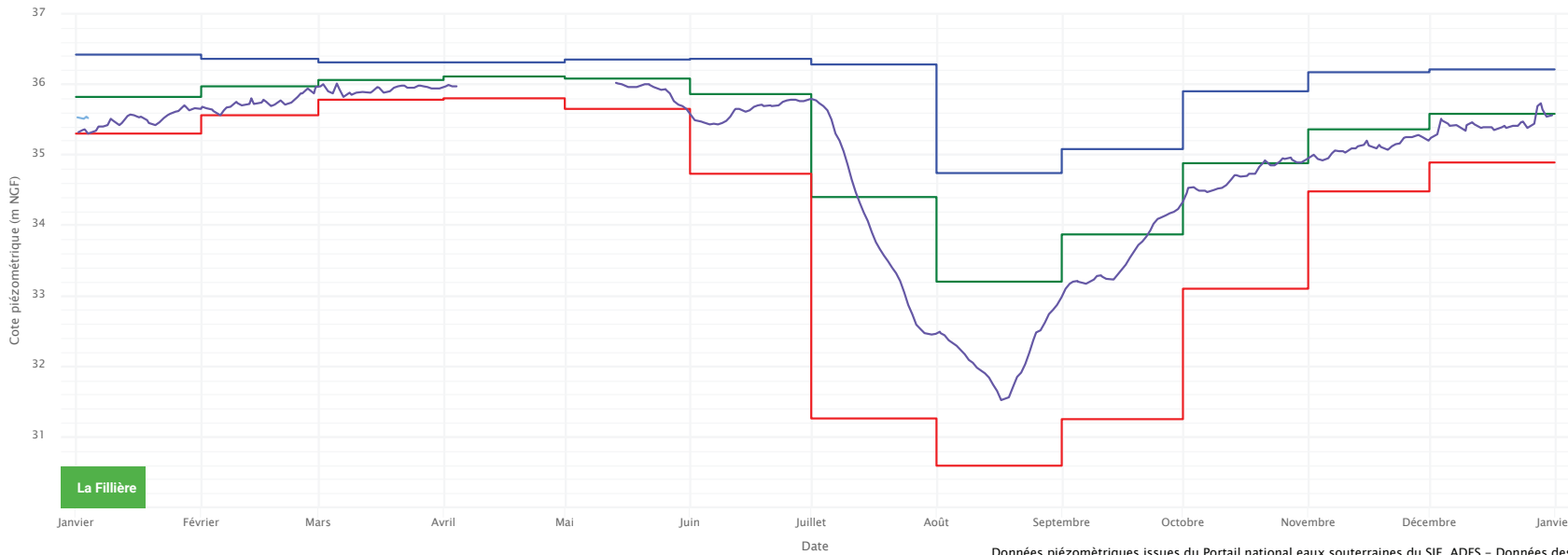
Hydrogéologie : Séno-Turonien

SITUATION DES NAPPES (réseau ADES, BRGM)

- Hautes eaux (2004 - 2020)
- Moyenne (2004 - 2020)
- Basses eaux (2004 - 2020)
- 2021
- 2020

SITUATION DES ASSECS (méthodologie ONDE)

- Ecoulement visible acceptable
- Ecoulement visible faible
- Rupture d'écoulement
- Assec



Evolution des relations nappe-rivière en 2021

Piézomètre : LONGUE (04554X0030/PZ)
Rivière : La Filière

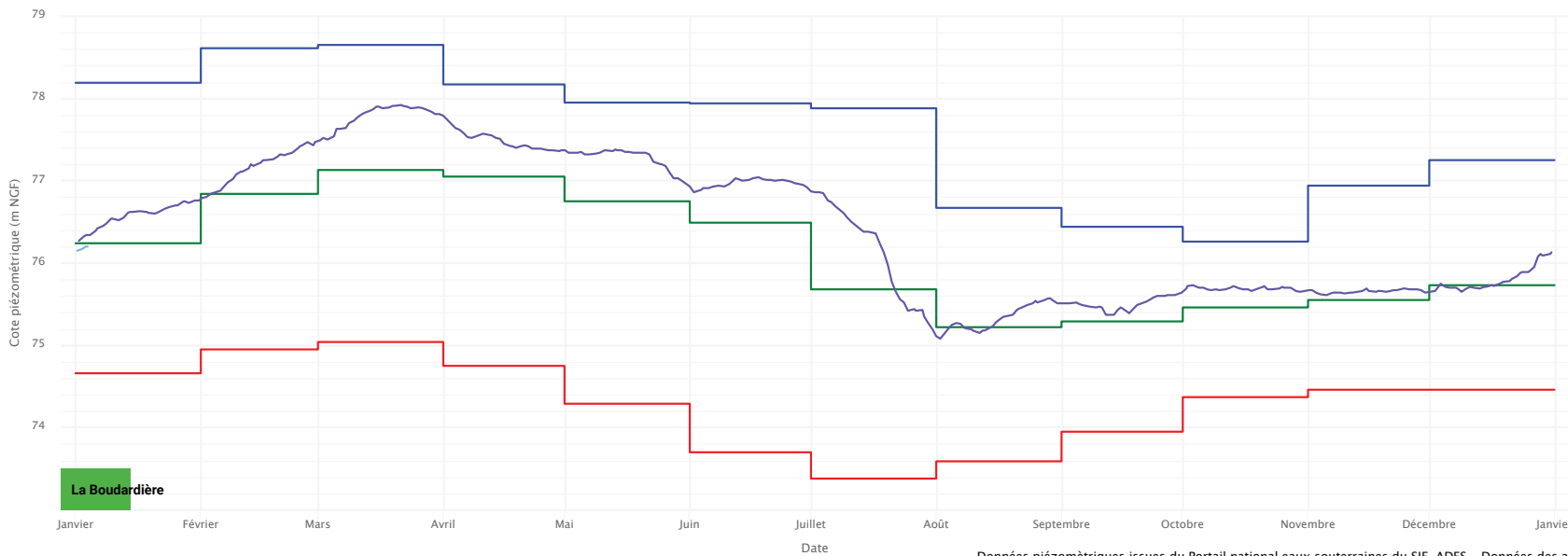
Hydrogéologie : Cénomanien basal

SITUATION DES NAPPES (réseau ADES, BRGM)

- Hautes eaux (2004 - 2020)
- Moyenne (2004 - 2020)
- Basses eaux (2004 - 2020)
- 2021
- 2020

SITUATION DES ASSECS (méthodologie ONDE)

- Ecoulement visible acceptable
- Ecoulement visible faible
- Rupture d'écoulement
- Assec



Evolution des relations nappe-rivière en 2021

Piézomètre : NOYANT (04562X0074/PZ)
Rivière : La Boudardière

Hydrogéologie : Craie du Séno-Turonien

SITUATION DES NAPPES (réseau ADES, BRGM)

- Hautes eaux (2004 - 2020)
- Moyenne (2004 - 2020)
- Basses eaux (2004 - 2020)
- 2021
- 2020

SITUATION DES ASSECS (méthodologie ONDE)

- Ecoulement visible acceptable
- Ecoulement visible faible
- Rupture d'écoulement
- Assec

Evolution des relations nappe-rivière en 2021

Piézomètre : VERNAIL (04565X0077/PZ1)

Rivière : La Ville au Fourrier

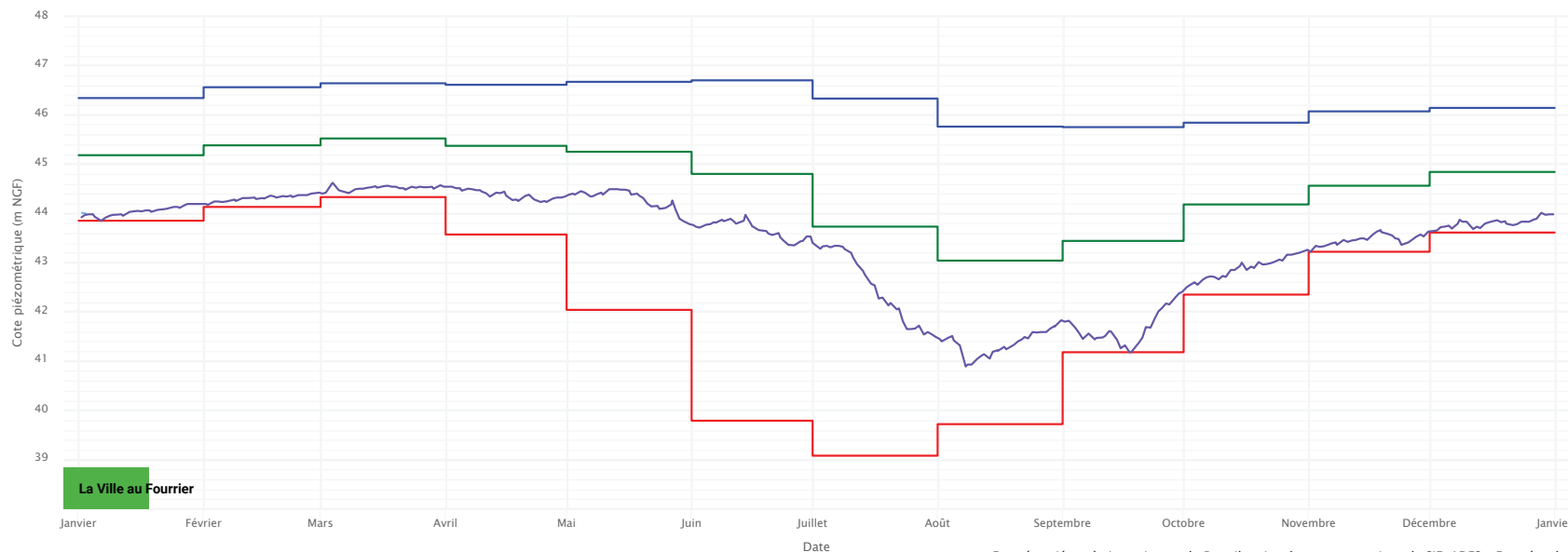
Hydrogéologie : Quaternaire

SITUATION DES NAPPES (réseau ADES, BRGM)

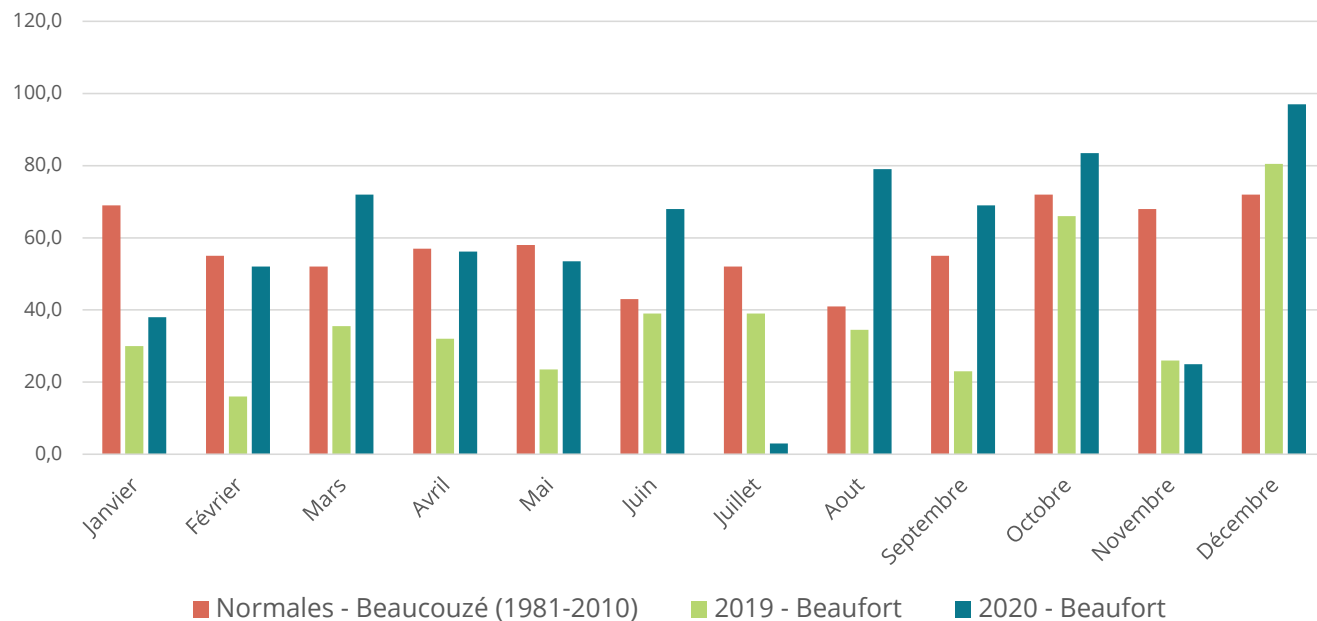
- Hautes eaux (2004 - 2020)
- Moyenne (2004 - 2020)
- Basses eaux (2004 - 2020)
- 2021
- 2020

SITUATION DES ASSECS (méthodologie ONDE)

- Ecoulement visible acceptable
- Ecoulement visible faible
- Rupture d'écoulement
- Assec



Cumul pluviométrique mensuel à Beaufort-en -Anjou (en mm) et normales de la pluviométrie à Beaucouzé (en mm, 1981 - 2010)





Syndicat Mixte du Bassin de l'Authion et de ses Affluents
1 Boulevard du Rempart, 49250 Beaufort-en-Anjou

02.41.79.73.81 | contact@sage-authion.fr | www.sage-authion.fr