



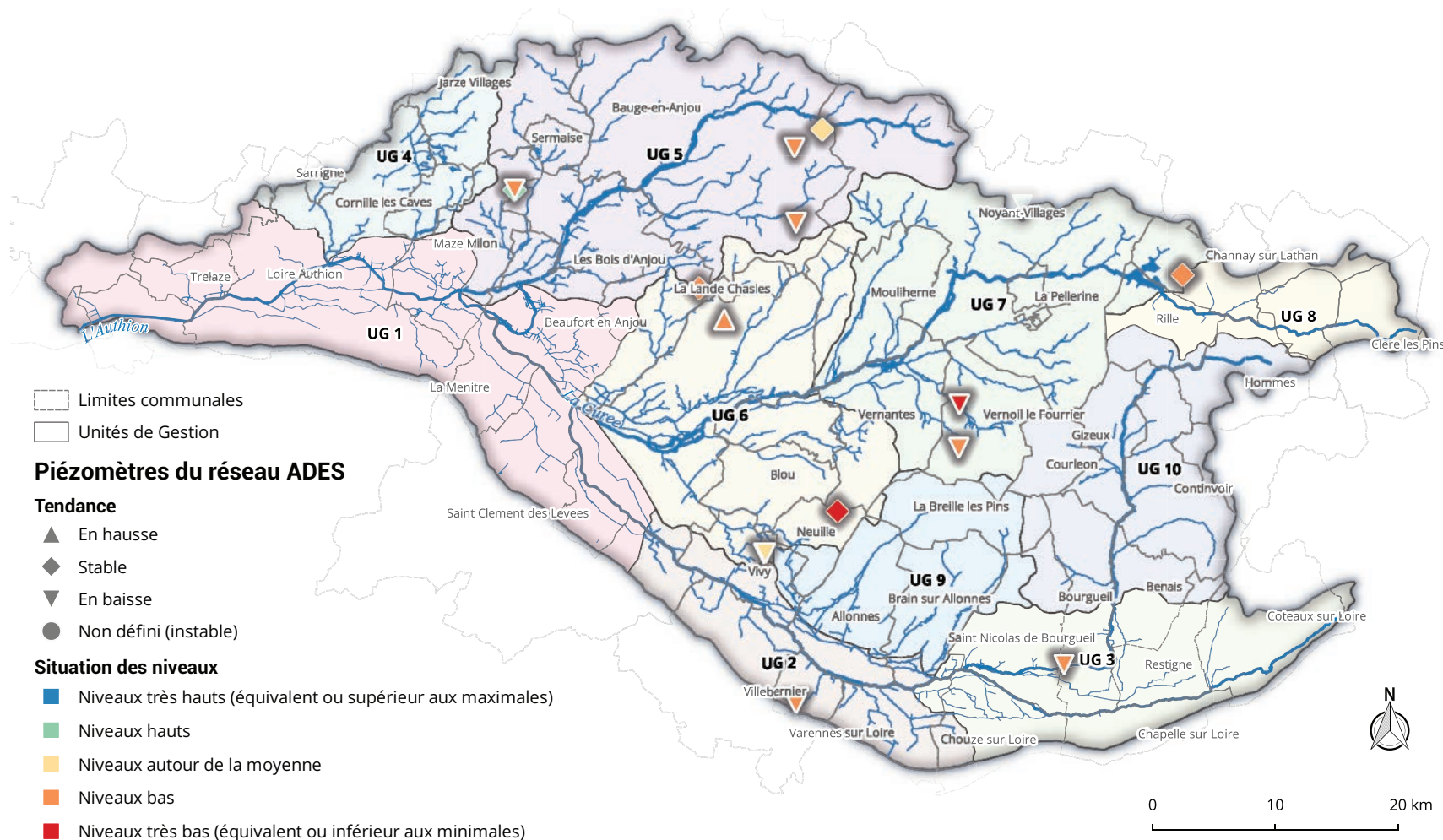
BULLETIN QUANTITÉ

27 AVRIL 2021

Syndicat Mixte du Bassin de l'Authion et de ses Affluents
1 Boulevard du Rempart, 49250 Beaufort-en-Anjou

02.41.79.73.81 | contact@sage-authion.fr | www.sage-authion.fr

SITUATION DU RÉSEAU DE SUIVI DES NAPPES DU BRGM (RÉSEAU ADES) AU 21 AVRIL 2021



Source : réseau ADES (BRGM), SMBAA et SAGE Aution, 2020 - Réalisation : EC, SAGE Aution, 02/2021

Depuis le dernier bulletin du 12 janvier 2021, la vidange naturelle des nappes a commencée.

En effet, sur les 16 piézomètres du réseau ADES situés dans notre bassin :

- 10 montrent une tendance à la **baisse** ;
- 5 sont **stables** ;
- 1 est en légère **hausse**.

De plus, les niveaux restent bas par rapport aux moyennes mensuelles calculées depuis le début du suivi, avec :

- 2 niveaux **très bas**
- 10 niveaux **bas** ;
- 2 niveaux **autour de la moyenne**
- 2 niveaux **hauts**

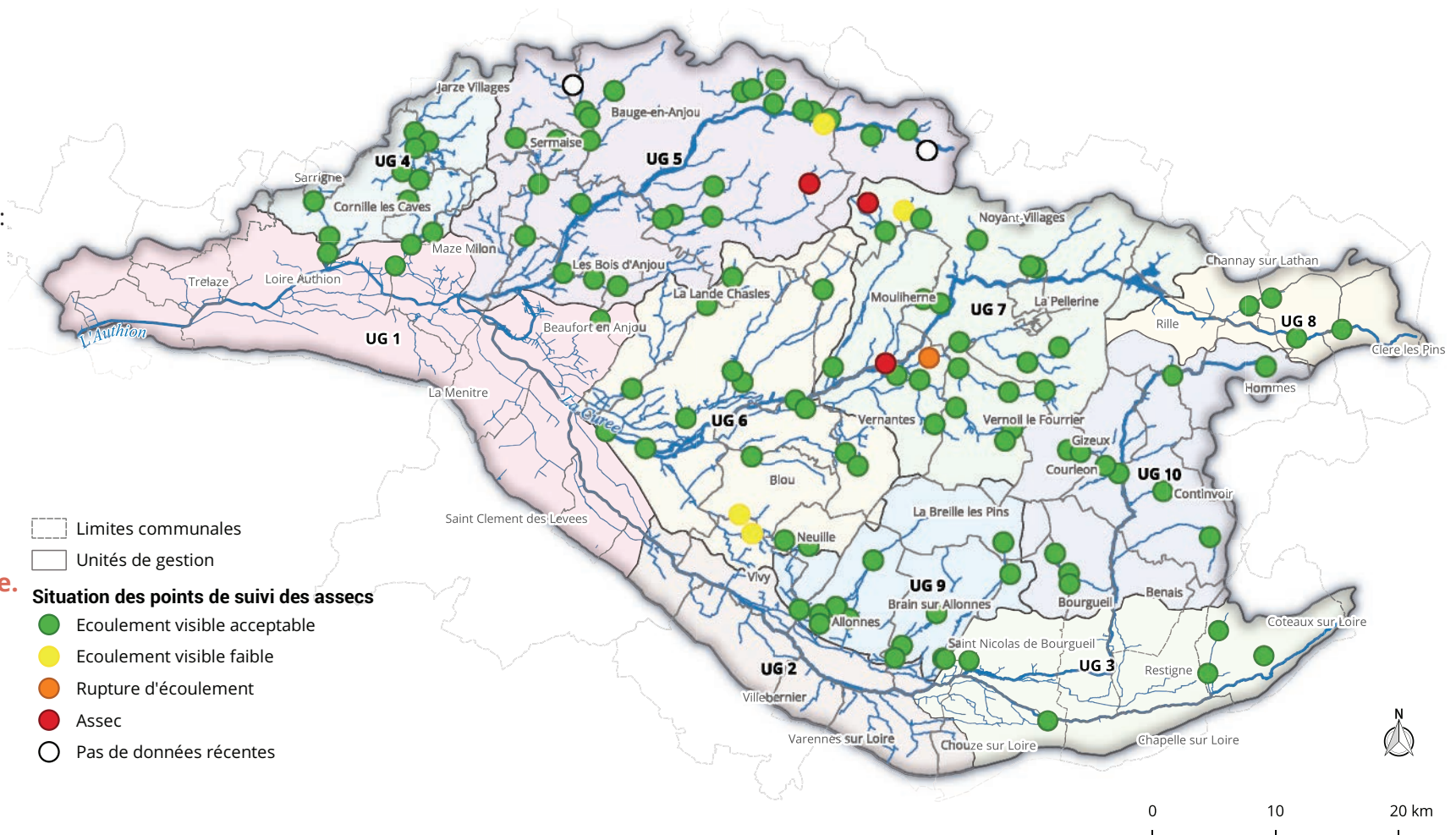
SITUATION DU RÉSEAU DE SUIVI DES ASSECS

AU 27 AVRIL 2021

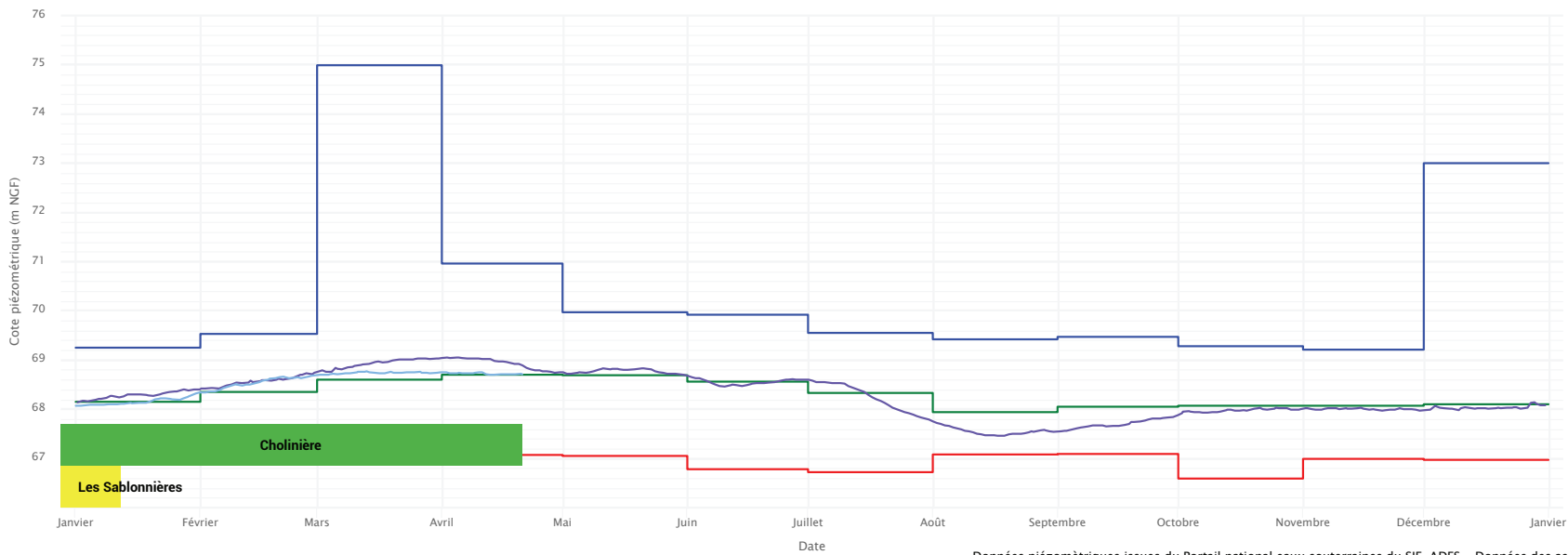
Malgré le début de la vidange naturelle des nappes, les **écoulements superficiels restent stables**.

En effet, sur les 116 points d'assec observés :

- 3 sont **à sec** ;
- 1 présente des **ruptures d'écoulement** ;
- 4 montrent un **écoulement visible faible** ;
- 108 ont un **écoulement visible acceptable**.



Source : SMBAA et SAGE Authion, 2020 - Réalisation : EC, SAGE Authion, 12/2020



Données piézométriques issues du Portail national eaux souterraines du SIE, ADES – Données des assecs issues des observations des agents du SMBAA

Evolution des relations nappe-rivière en 2021

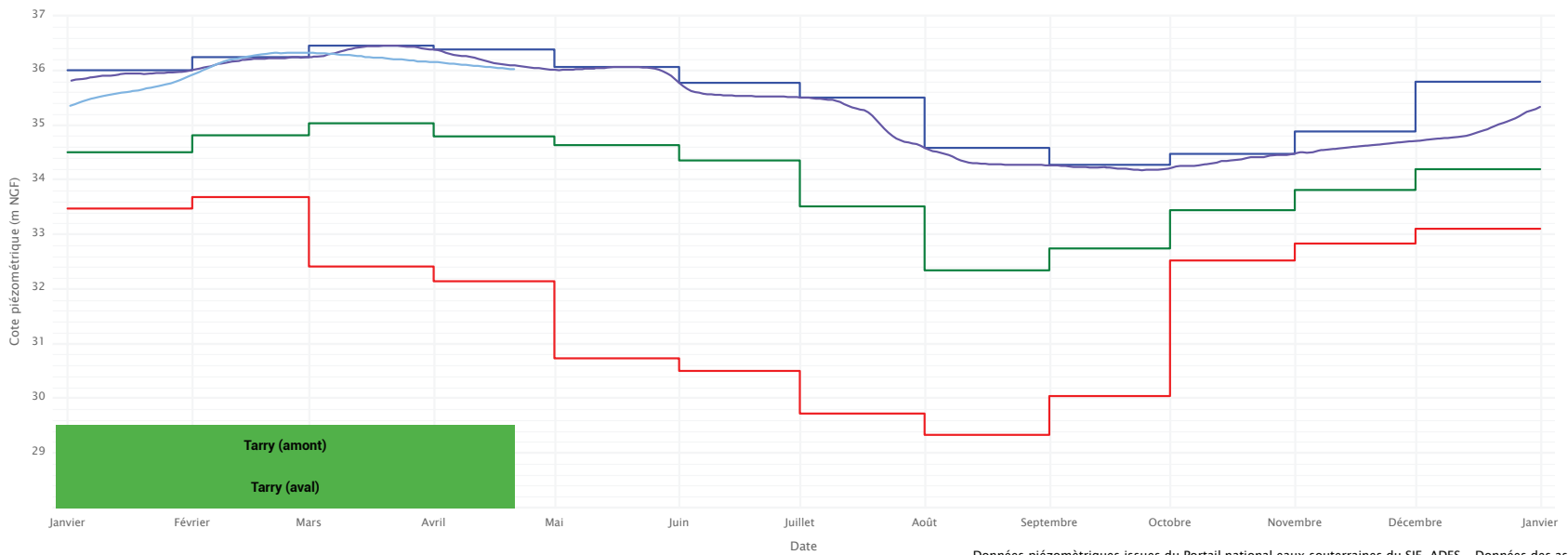
Piezomètre : PONTIGME (04248X0022/F)
Rivière : Les Sablonnières et la Cholinière
Hydrogéologie : Craie du Sêno-turonien

SITUATION DES NAPPES (réseau ADES, BRGM)

- Hautes eaux (2004 - 2020)
- Moyenne (2004 - 2020)
- Basses eaux (2004 - 2020)
- 2021
- 2020

SITUATION DES ASSECS (méthodologie ONDE)

- Ecoulement visible acceptable
- Ecoulement visible faible
- Rupture d'écoulement
- Assec



Données piézométriques issues du Portail national eaux souterraines du SIE, ADES – Données des assecs issues des observations des agents du SMBAA

Evolution des relations nappe-rivière en 2021

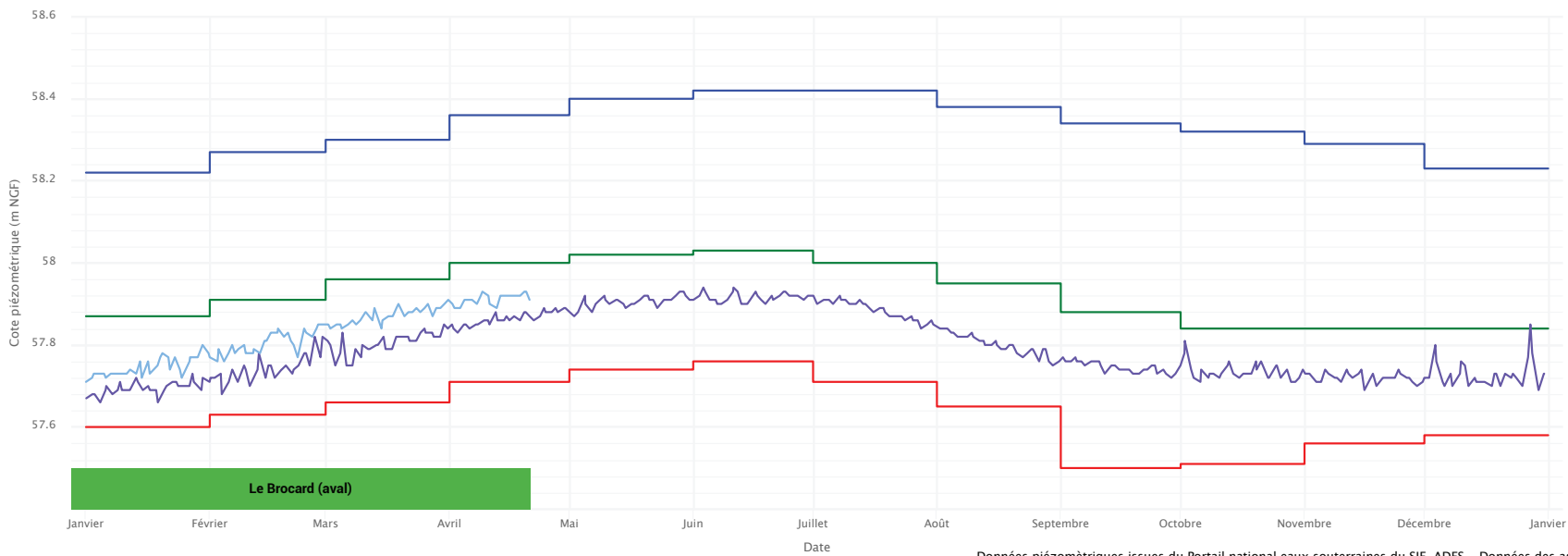
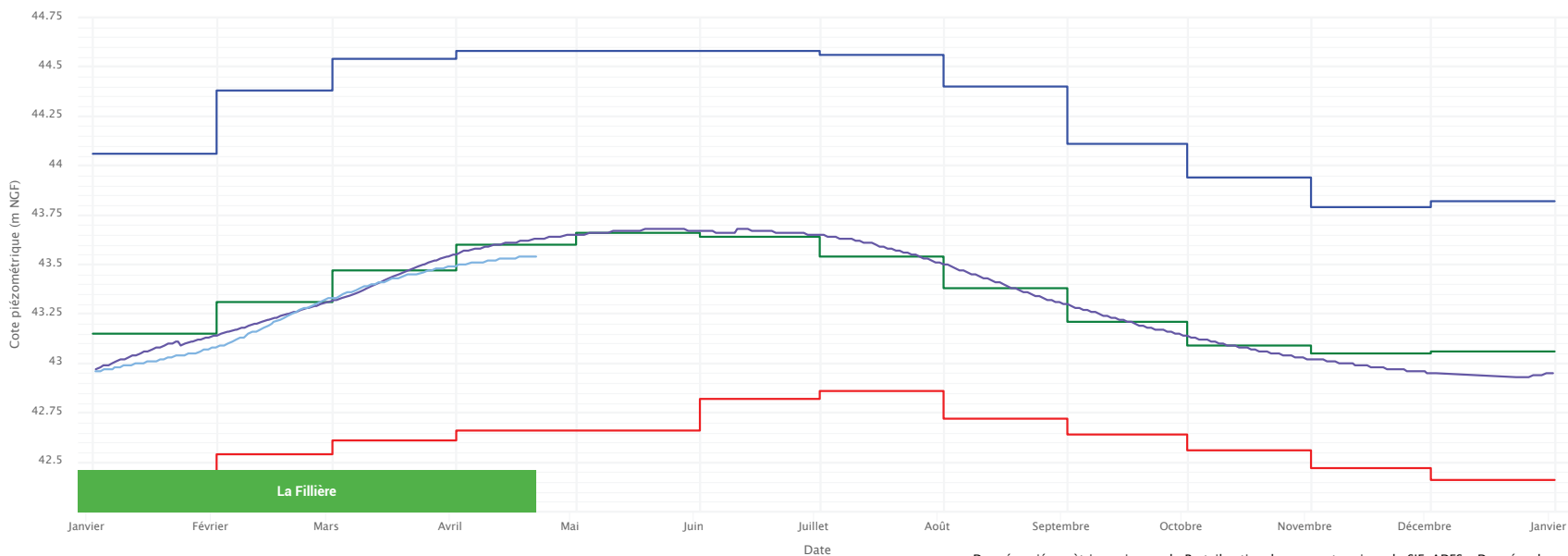
Piezomètre : FONTAINE MILON (04552X0110/PZ)
Rivière : LeTarry
Hydrogéologie : Cénomaniien

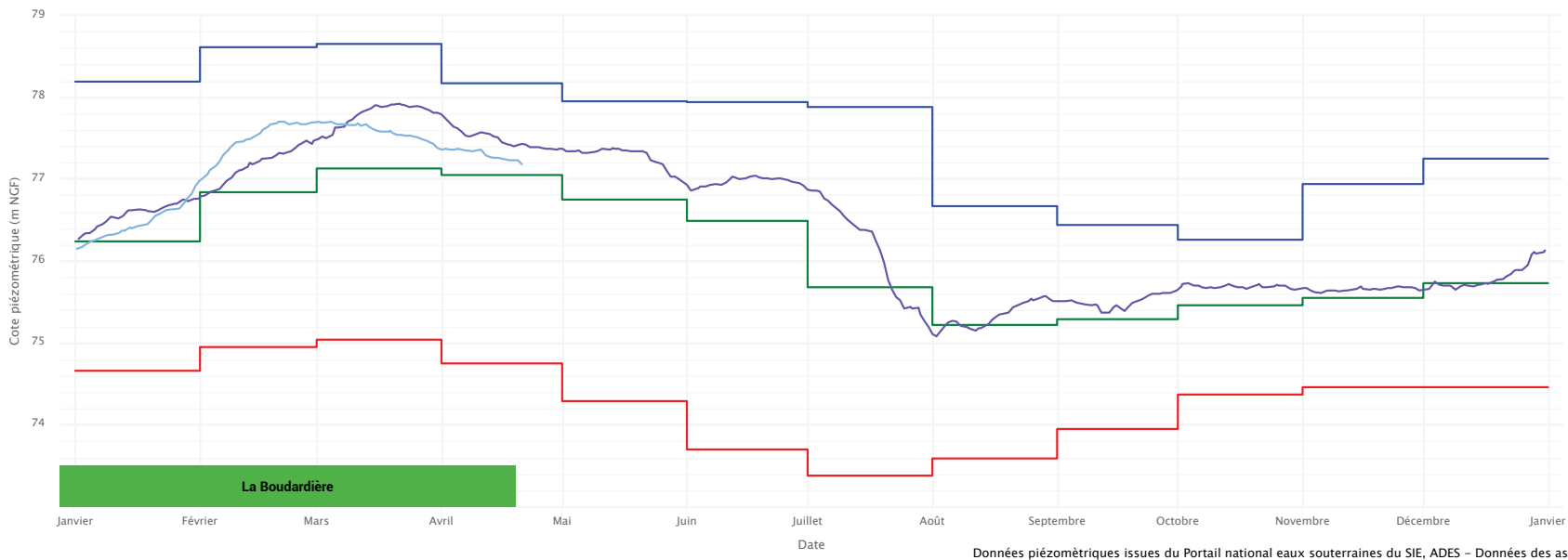
SITUATION DES NAPPES (réseau ADES, BRGM)

- Hautes eaux (2004 - 2020)
- Moyenne (2004 - 2020)
- Basses eaux (2004 - 2020)
- 2021
- 2020

SITUATION DES ASSECS (méthodologie ONDE)

- Ecoulement visible acceptable
- Ecoulement visible faible
- Rupture d'écoulement
- Assec





Evolution des relations nappe-rivière en 2021

Piézomètre : VERNAIL (04565X0077/PZ1)

Rivière : La Ville au Fourrier

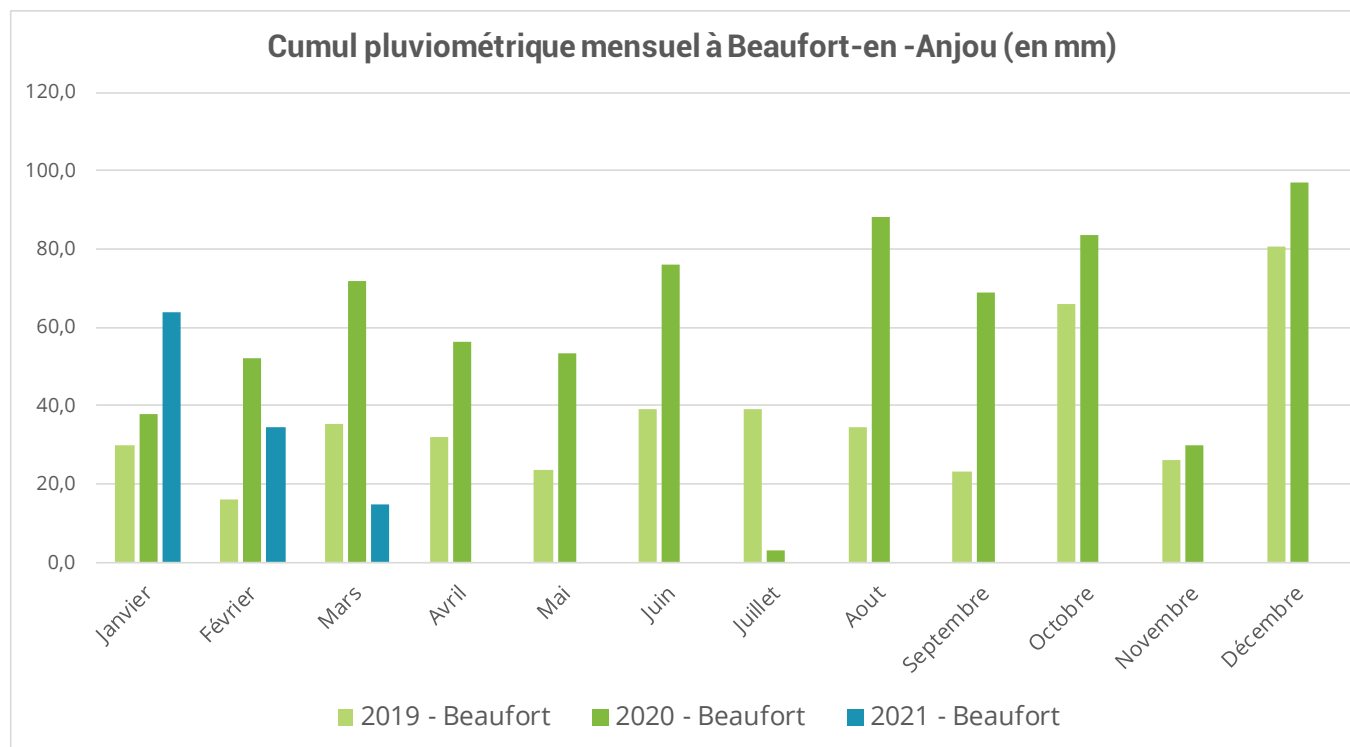
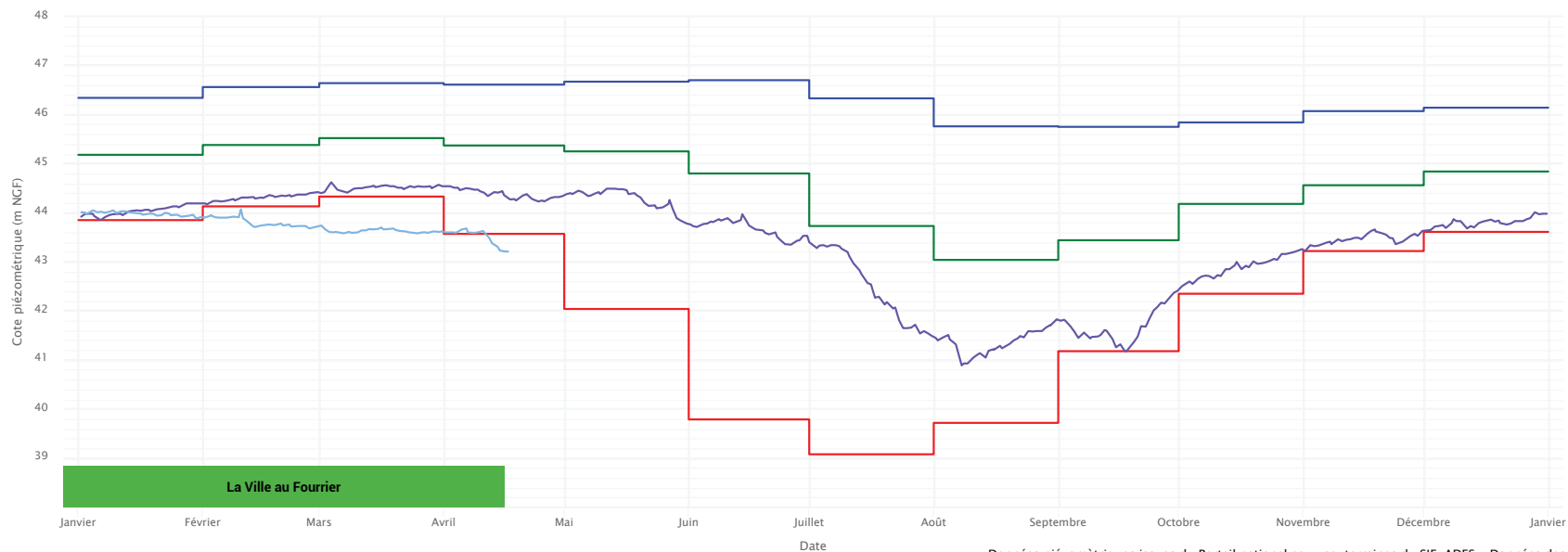
Hydrogéologie : Quaternaire

SITUATION DES NAPPES (réseau ADES, BRGM)

- Hautes eaux (2004 - 2020)
- Moyenne (2004 - 2020)
- Basses eaux (2004 - 2020)
- 2021
- 2020

SITUATION DES ASSECS (méthodologie ONDE)

- Ecoulement visible acceptable
- Ecoulement visible faible
- Rupture d'écoulement
- Assec





Syndicat Mixte du Bassin de l'Authion et de ses Affluents
1 Boulevard du Rempart, 49250 Beaufort-en-Anjou

02.41.79.73.81 | contact@sage-authion.fr | www.sage-authion.fr