



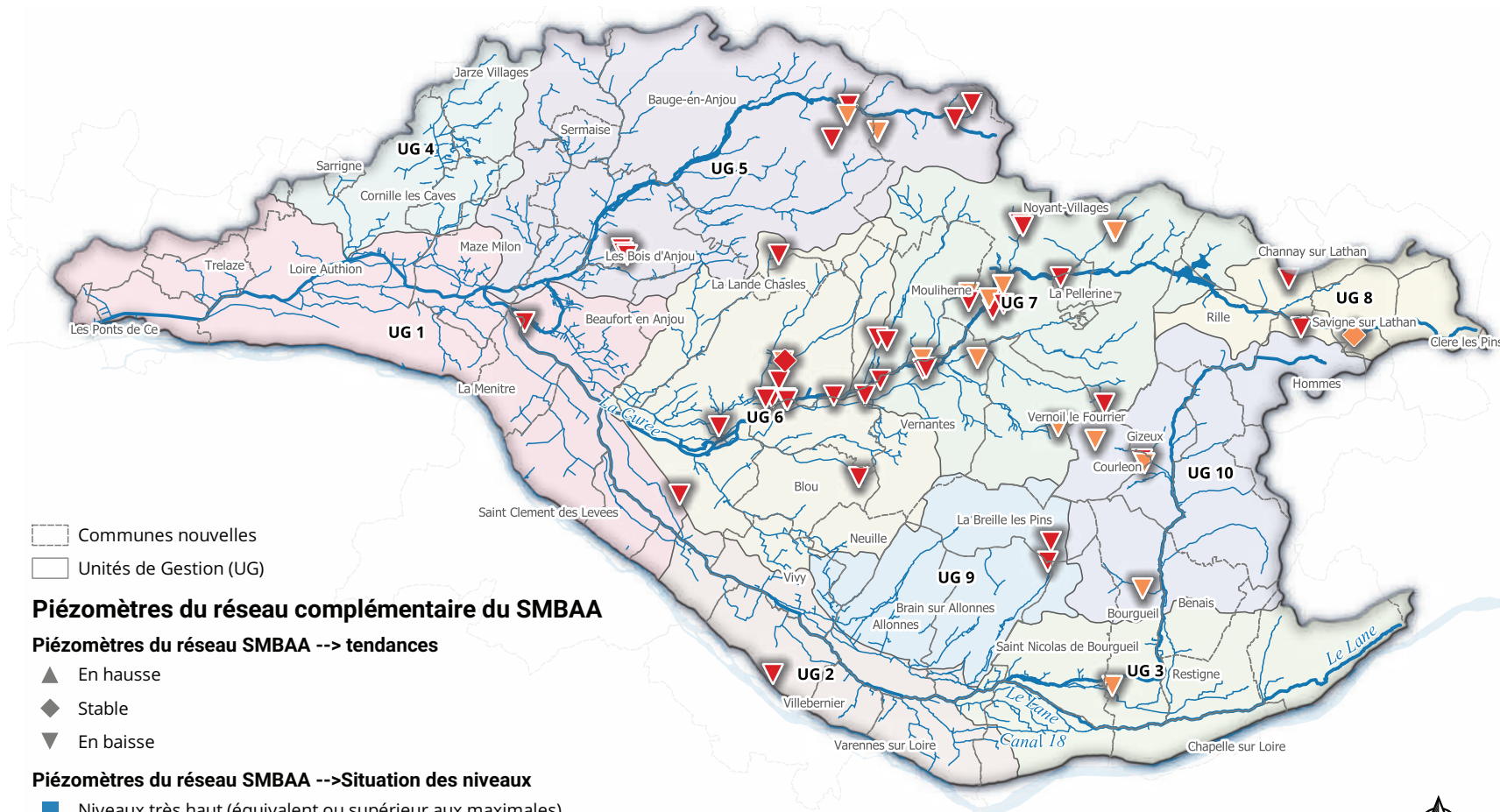
BULLETIN QUANTITÉ

10 AOÛT 2022

Syndicat Mixte du Bassin de l'Authion et de ses Affluents
1 Boulevard du Rempart, 49250 Beaufort-en-Anjou

02.41.79.73.81 | contact@sage-authion.fr | www.sage-authion.fr

SITUATION DU RÉSEAU COMPLÉMENTAIRE DE SUIVI DES NAPPES DU SMBAA AU 10 AOÛT 2022



Communes nouvelles
Unités de Gestion (UG)

Piezomètres du réseau complémentaire du SMBAA

Piezomètres du réseau SMBAA --> tendances

- ▲ En hausse
- ◆ Stable
- ▼ En baisse

Piezomètres du réseau SMBAA --> Situation des niveaux

- Niveaux très haut (équivalent ou supérieur aux maximales)
- Niveaux hauts
- Niveaux autour de la moyenne
- Niveaux bas
- Niveaux très bas (équivalent ou inférieur aux minimales)

Source : opérateurs extérieurs et agents du SMBAA et du SAGE Authion, 2022 - Réalisation : EC, SAGE Authion, 08/2022

0 7,5 15 km



Depuis le dernier bulletin quantité (du 21 juillet 2022), l'état des nappes continue de se dégrader du fait de faibles recharges en 2021-2022, accompagné par des périodes de forte chaleur depuis le début de la saison.

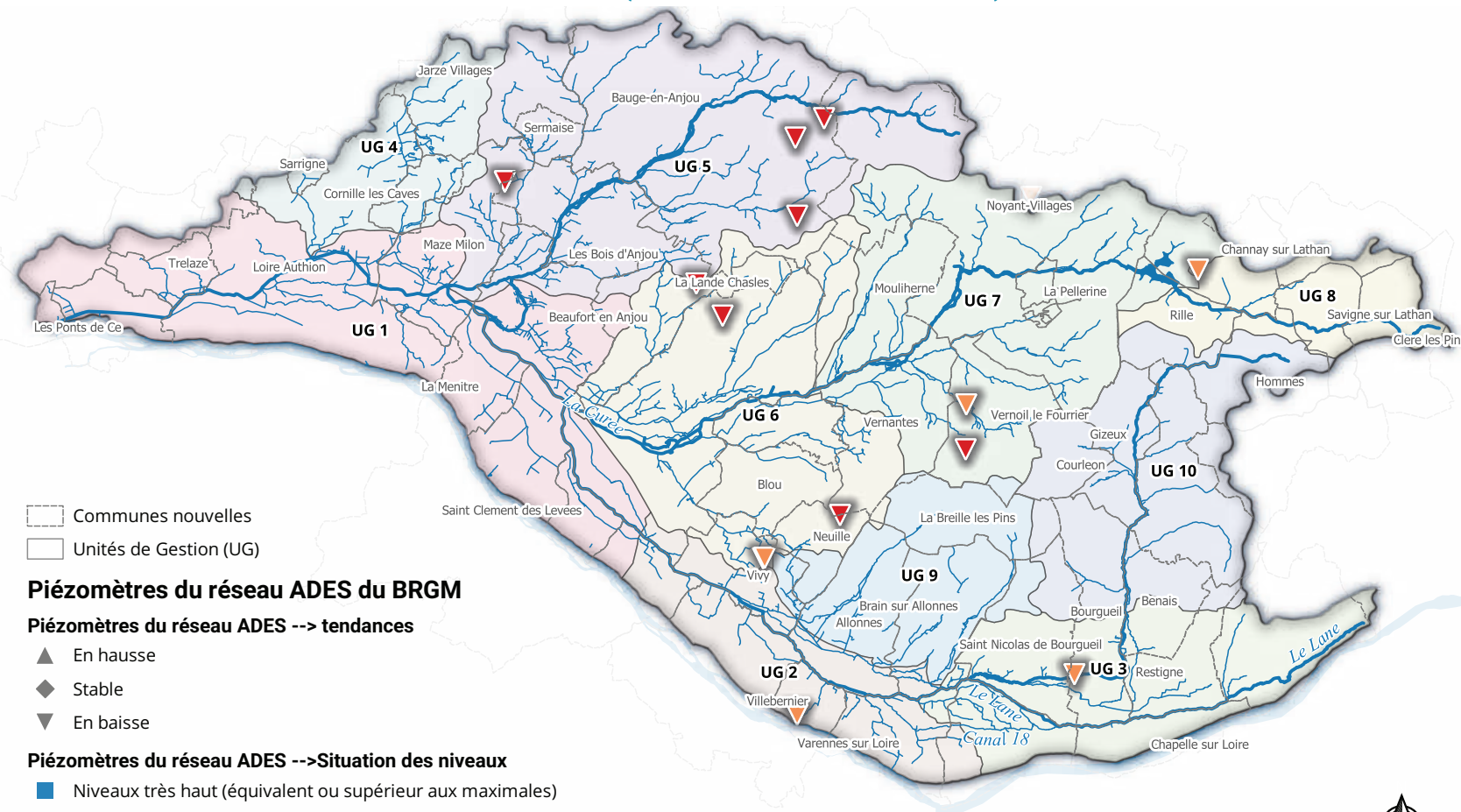
En effet, sur les 56 piézomètres qui sont suivis régulièrement dans le cadre du réseau complémentaire du SMBAA :

- 54 montrent une tendance à la **baisse** ;
- 2 sont **stables** ;
- Aucun ne présente de **hausse** ;

De plus, la situation est préoccupante avec des niveaux globalement très bas par rapport à la moyenne mensuelle calculée depuis le début du suivi, avec :

- 39 niveaux **très bas**
- 17 niveaux **bas** ;
- Aucun niveau **autour de la moyenne** ;
- Aucun niveau **au dessus de la moyenne** ;
- Aucun niveau **très haut**.

SITUATION DU RÉSEAU DE SUIVI DES NAPPES DU BRGM (RÉSEAU ADES) AU 07 AOÛT 2022



Communes nouvelles
Unités de Gestion (UG)

Piezomètres du réseau ADES du BRGM

Piezomètres du réseau ADES --> tendances

- ▲ En hausse
- ◆ Stable
- ▼ En baisse

Piezomètres du réseau ADES --> Situation des niveaux

- Niveaux très haut (équivalent ou supérieur aux maximales)
- Niveaux hauts
- Niveaux autour de la moyenne
- Niveaux bas
- Niveaux très bas (équivalent ou inférieur aux minimales)

Source : ADES, BRGM, 2022 - Réalisation : EC, SAGE Authion, 07/2022

0 7,5 15 km



Les piézomètres du réseau ADES du BRGM montrent les mêmes tendances que ceux du réseau complémentaire du SMBAA.

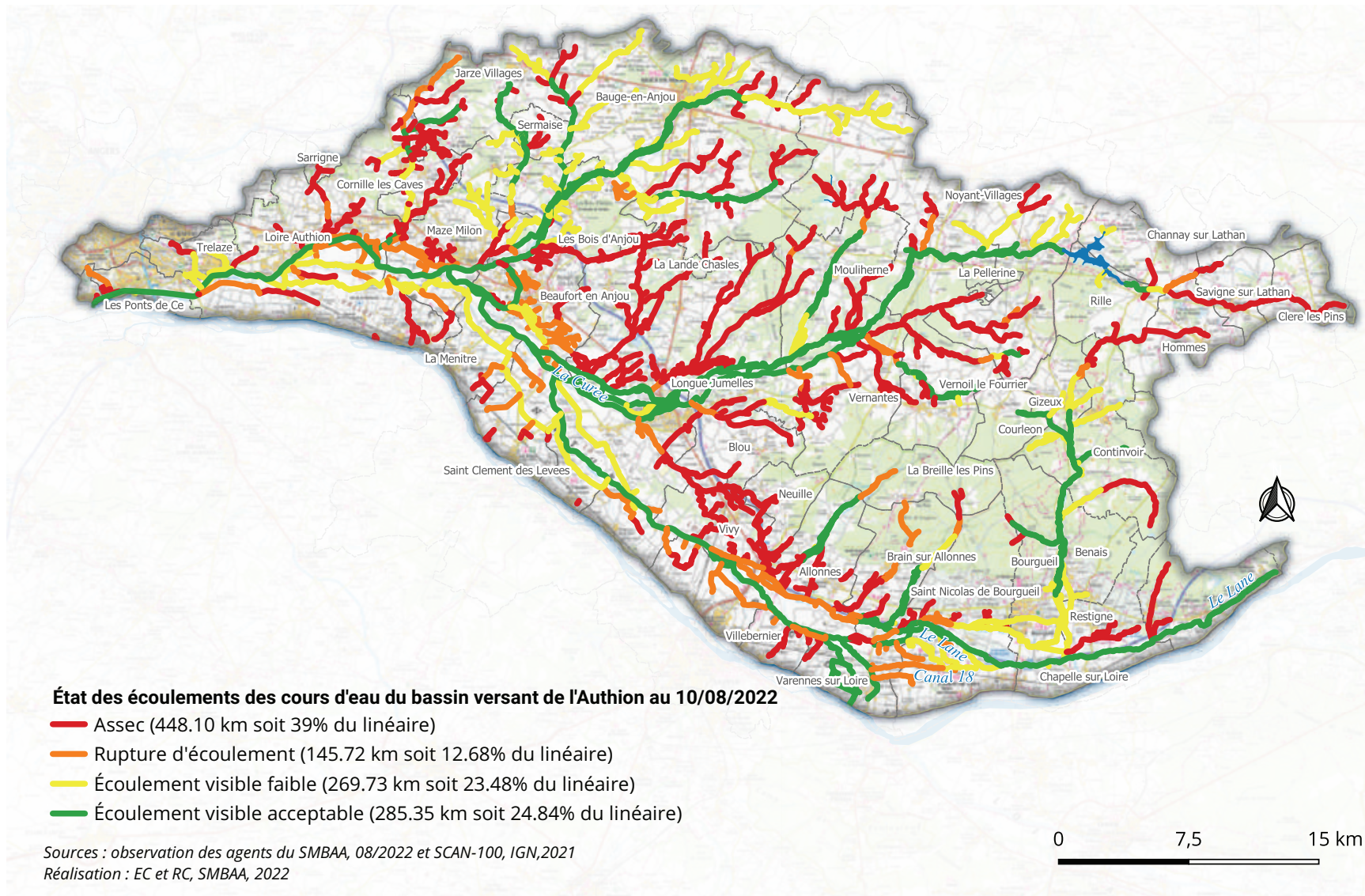
En effet, sur les 16 piézomètres du réseau ADES situés dans le bassin de l'Authion :

- 16 montrent une tendance à la **baisse** ;
- Aucun n'est **stable** ;
- Aucun ne présente de **hausse de niveau** ;

De plus, les niveaux restent en dessous de la moyenne mensuelle calculée depuis le début du suivi, avec :

- 8 niveaux **très bas** ;
- 7 niveaux **bas** ;
- 1 niveau **autour de la moyenne** ;
- Aucun niveau **au dessus de la moyenne** ;
- Aucun niveau **très haut**.

ÉTAT DES ÉCOULEMENTS DU RÉSEAU HYDROGRAPHIQUE DU BASSIN VERSANT DE L'AUTHION AU 10 AOÛT 2022



La situation des écoulements des cours d'eau du bassin versant de l'Authion est de plus en plus critique. En effet, 448.10 km de cours d'eau sont à sec, soit 39 % du linéaire tandis que seulement 285.35 km de cours d'eau présentent des écoulements acceptables (soit 24.84 % du linéaire).

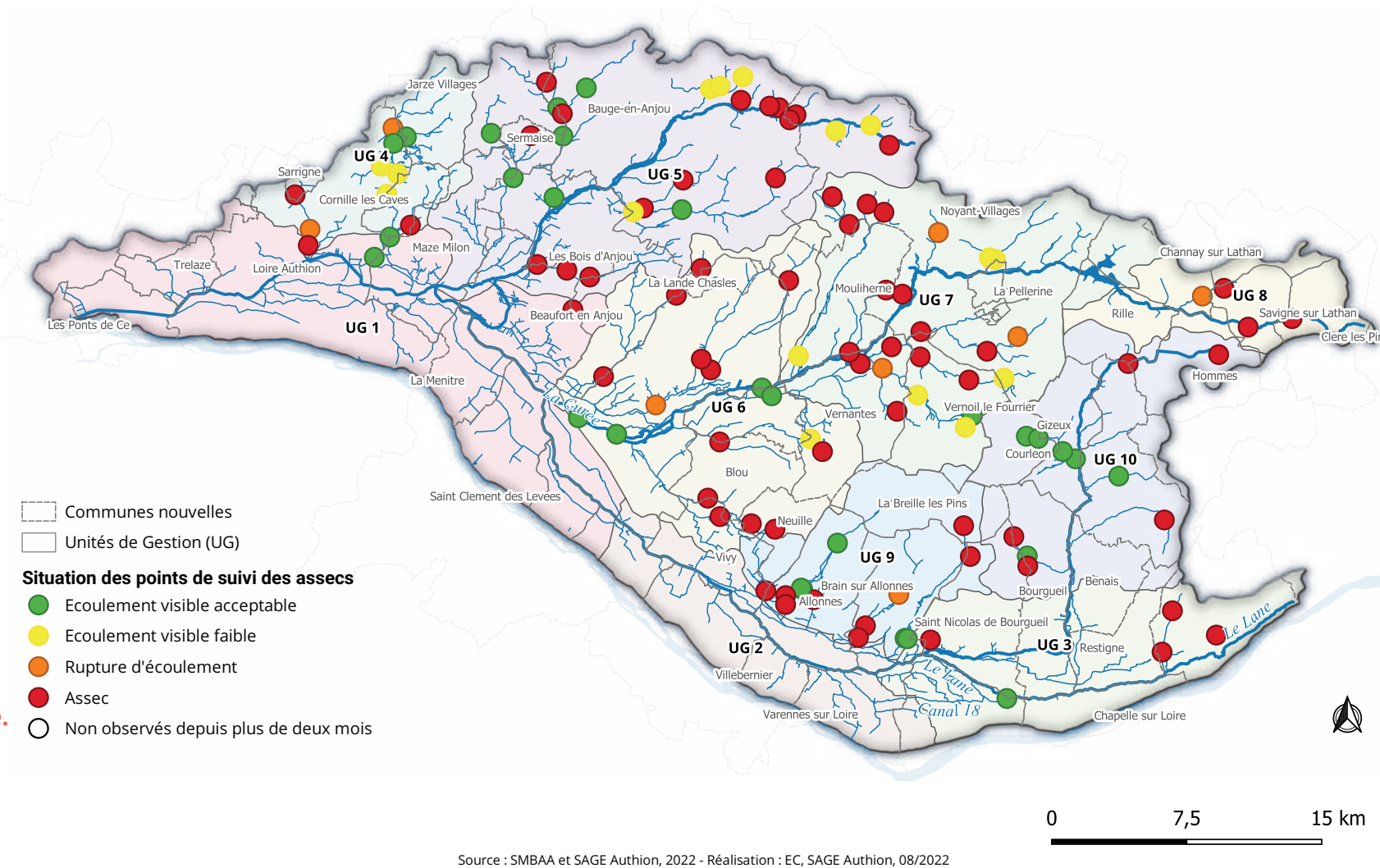
Au vu des prévisions météorologiques, la situation devrait continuer à se dégrader. Le risque étant de voir les cours d'eau qui présentent actuellement des ruptures d'écoulements (12.68% du linéaire) se dégrader en assec par la suite.

SITUATION DU RÉSEAU DE SUIVI DES ASSECS AU 10 AOÛT 2022

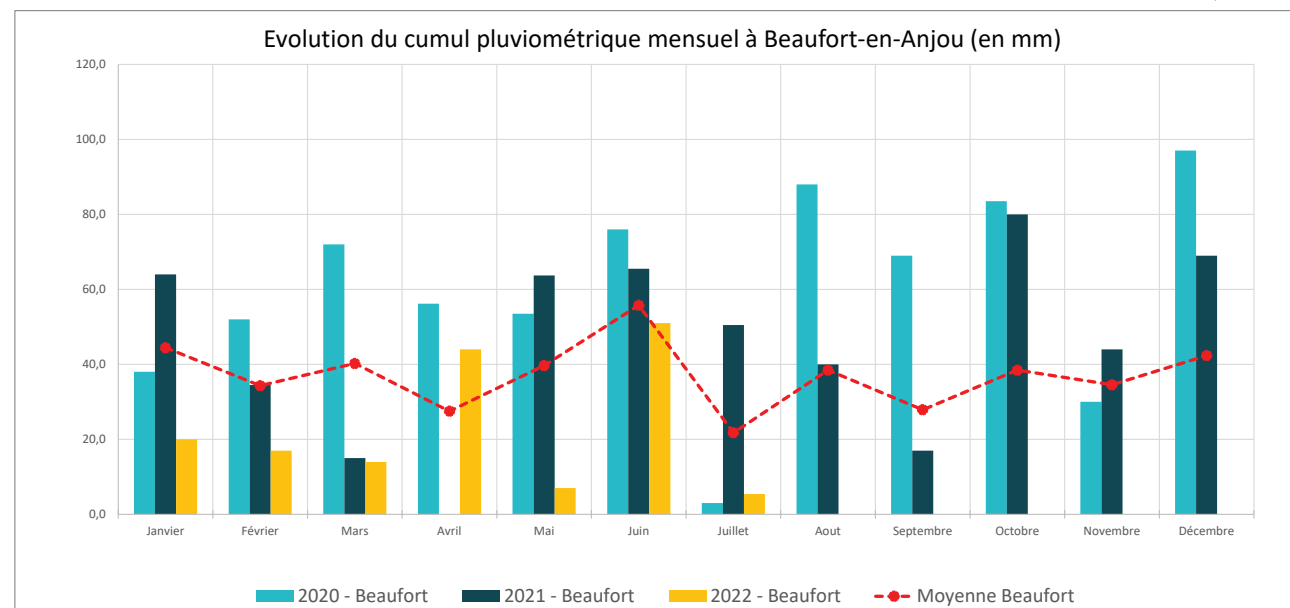
Avec la sécheresse, les écoulements superficiels se sont fortement affaiblis. En effet, de nombreux affluents continuent à voir leurs écoulements faiblir avec une augmentation du nombre de cours d'eau à sec (16 de plus par rapport au bulletin du 21 juillet).

En effet, sur les 115 points d'assec observés :

- 65 sont à sec ;
- 8 présentent des ruptures d'écoulement ;
- 16 montrent un écoulement visible faible ;
- 28 ont un écoulement visible acceptable.



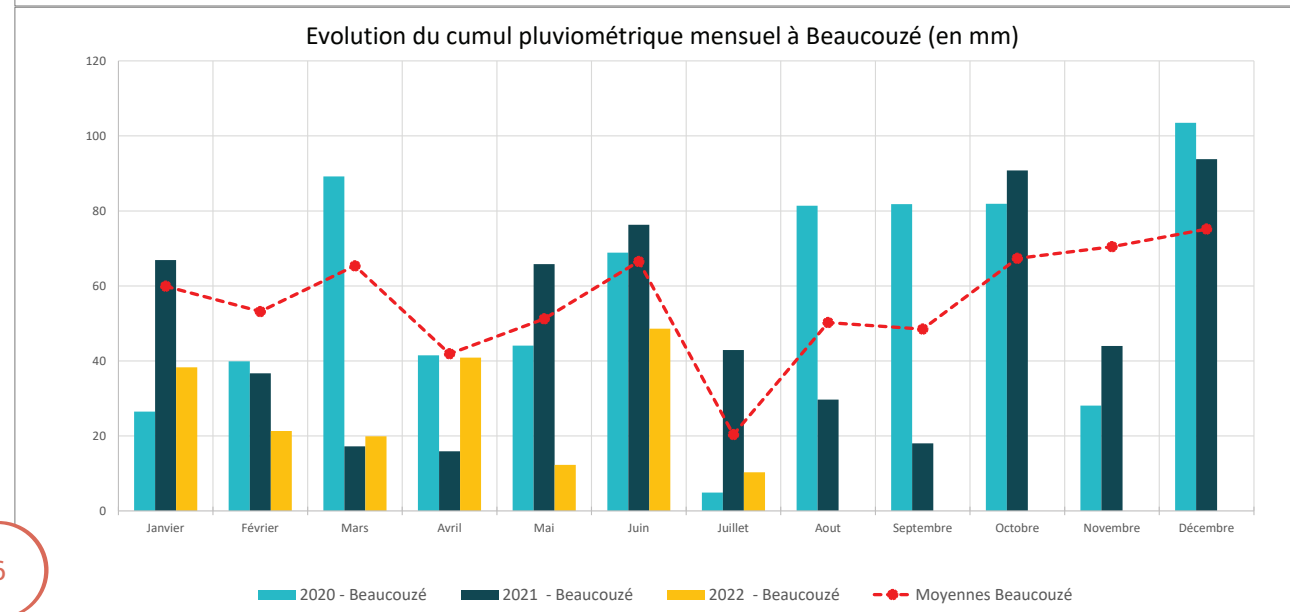
ÉVOLUTION DU CUMUL PLUVIOMÉTRIQUE MENSUEL À BEAUFORT-EN-ANJOU ET À BEAUCOUZÉ (EN MM)



Comme évoqué en première page de ce bulletin, les **cumuls pluviométriques mensuels ont été très faibles depuis le début de l'année. A cela vient s'ajouter les fortes chaleurs avec des températures moyennes de 29.5°C en juillet et de 30.8°C en ce début du mois d'août à Beaucouzé.** Par rapport à la normale calculée sur la période 1981-2010, le mois de juin 2022 a été plus chaud de 4.2°C.

Par rapport à la normale calculée sur la période 1981-2010, Météo France évalue un écart de pluviométrie de - 61% en février et mars 2022, -79% en mai 2022 et de -66 % en juillet à la station de Beaucouzé.

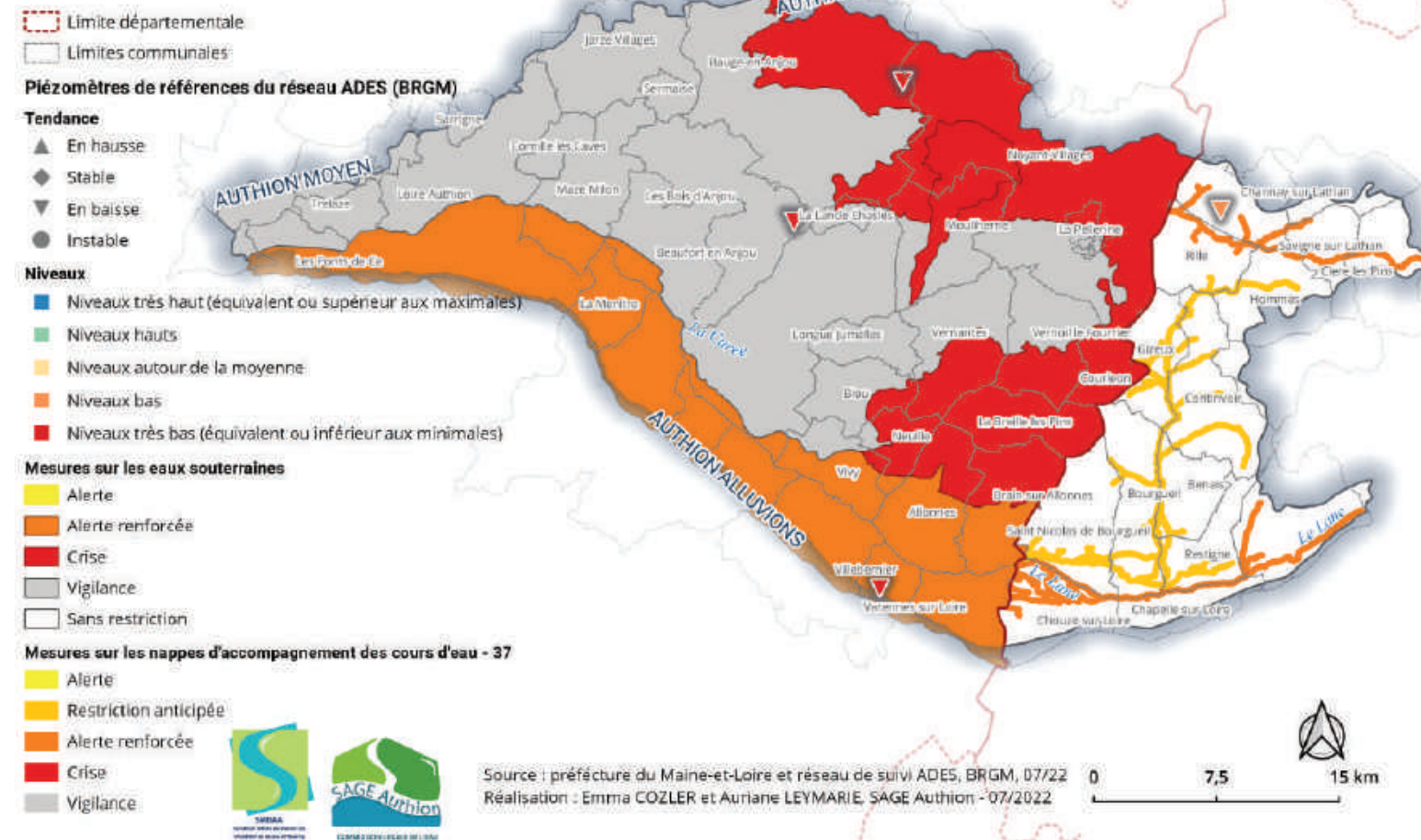
Depuis le dernier bulletin (21 juillet 2022), on a pu observer un cumul pluviométrique de 0 mm à Beaufort-en-Anjou et 0.4 mm à la station de Beaucouzé. La sécheresse s'est bien installée et au vu des prévisions à venir la situation devrait continuer à se dégrader.



ZOOM SUR LA RÉGLEMENTATION

ARRÊTÉS ÉTIAGE

Carte des arrêtés du 9 août 2022 (49) et du 5 août 2022 (37) - zones d'alerte pour les eaux souterraines et situation des piézomètres de référence



Les débits des cours d'eau et le niveau des nappes continuent leur chute. Des températures élevées se maintiennent dans notre département et aucune précipitation n'est prévue dans les jours à venir. Le débit de la Loire a passé la semaine dernière le seuil d'alerte et est en train de passer le seuil de crise.

Le préfet de Maine-et-Loire décide en conséquence de maintenir et de placer des mesures de restrictions sur certaines zones d'alerte afin de ne pas aggraver la situation, de préserver l'état des milieux naturels et de conserver des capacités d'usage pour le reste de la saison.

De manière générale, et au vu de la situation, le préfet invite également l'ensemble des usagers à adapter leur consommation en eau, en limitant les usages non essentiels.

Dans le bassin de l'Authion, l'évolution du niveau des nappes engendre le passage de l'Authion alluvions en alerte renforcée, l'Authion supérieur reste en crise et l'Authion moyen en vigilance. La diminution des débits entraîne le passage en alerte renforcée du Lathan amont et du Lane (37), de l'Authion en alerte renforcée, le Couasnon reste en crise et le Changeon reste en alerte renforcée.

L'arrêté étiage n°2022-13 du 9 août 2022 est téléchargeable sur le site du département du Maine-et-Loire.

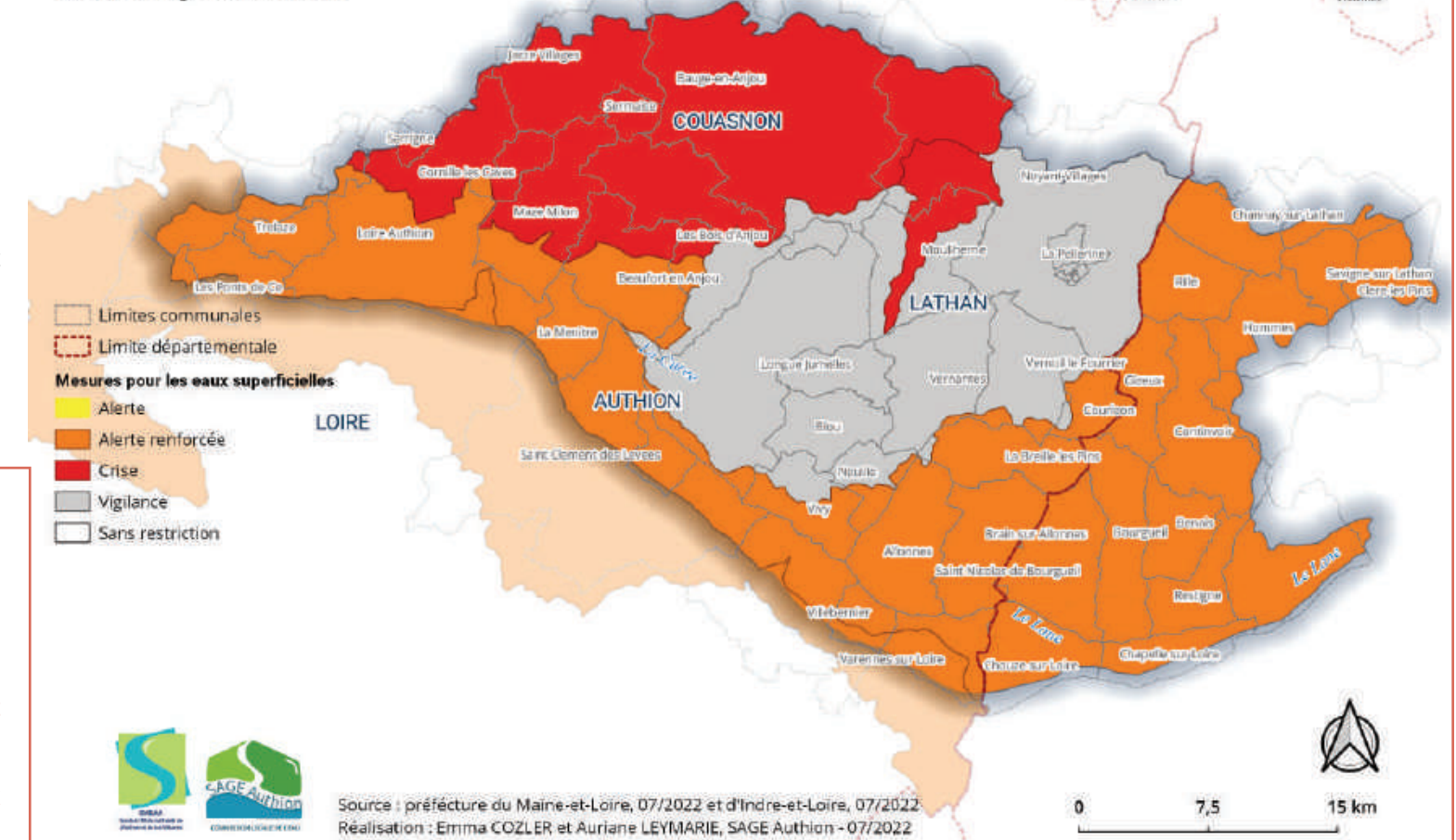
L'arrêté étiage du 5 août 2022 est téléchargeable sur le site du département de l'Indre-et-Loire.

Des mesures spécifiques ont été prises sur les biefs latéraux de l'Authion et sur la Riverolle :

L'irrigation autre que celle des cultures sensibles et par technique économe (au sens de l'arrêté cadre 2020-DDT49-SEEB-MTE du 16 juillet 2020 relatif à la préservation de la ressource en eau en période d'étiage) est interdite sur tous les biefs latéraux à l'Authion cartographiés ci-dessous. L'abreuvement du bétail peut se poursuivre à partir de ces biefs.

Les prélèvements d'eau réalisés dans la Riverolle, ses affluents ou dans sa nappe d'accompagnement sont interdits.

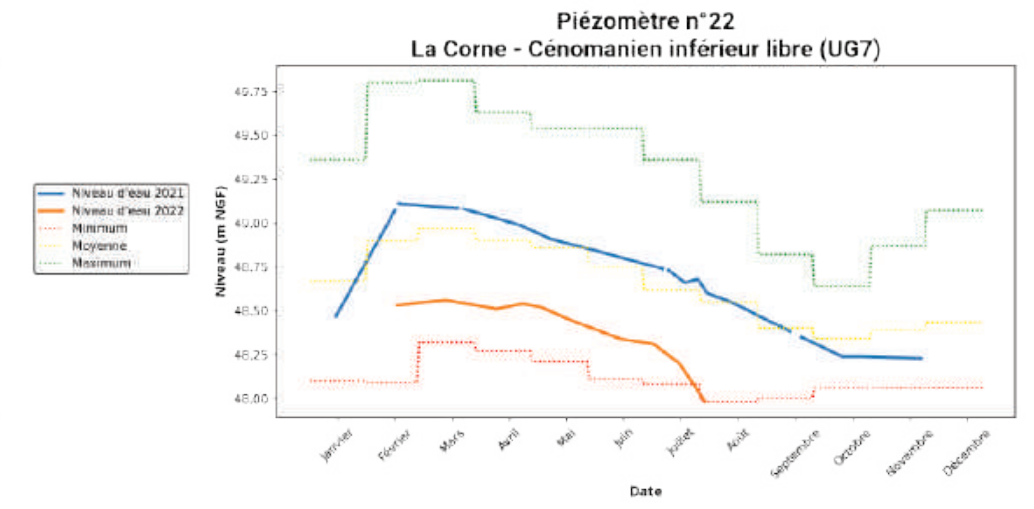
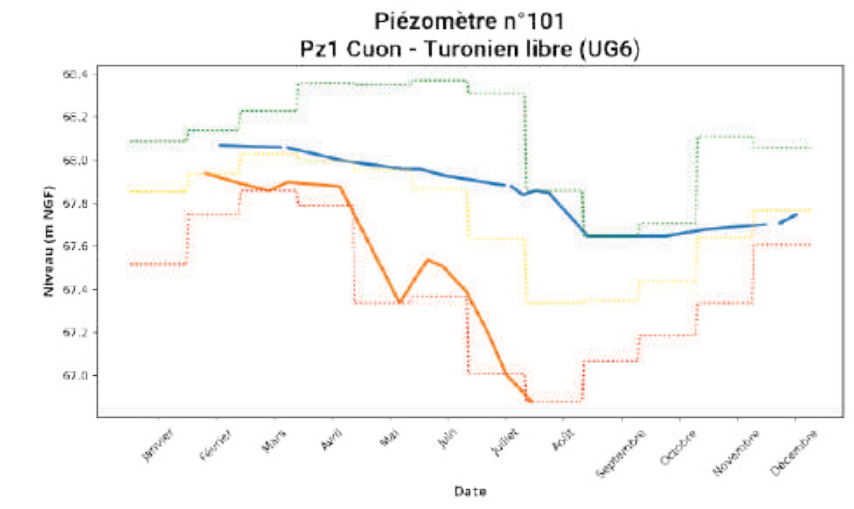
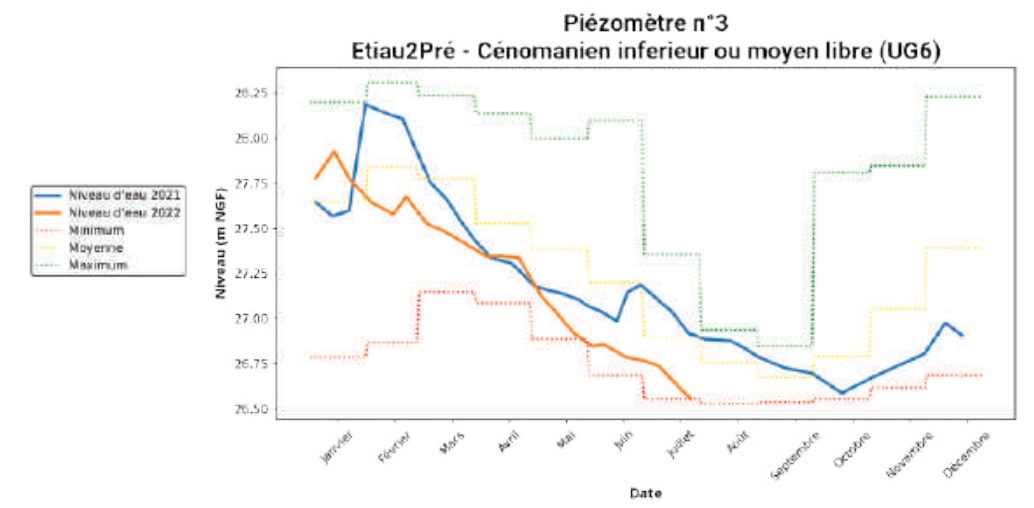
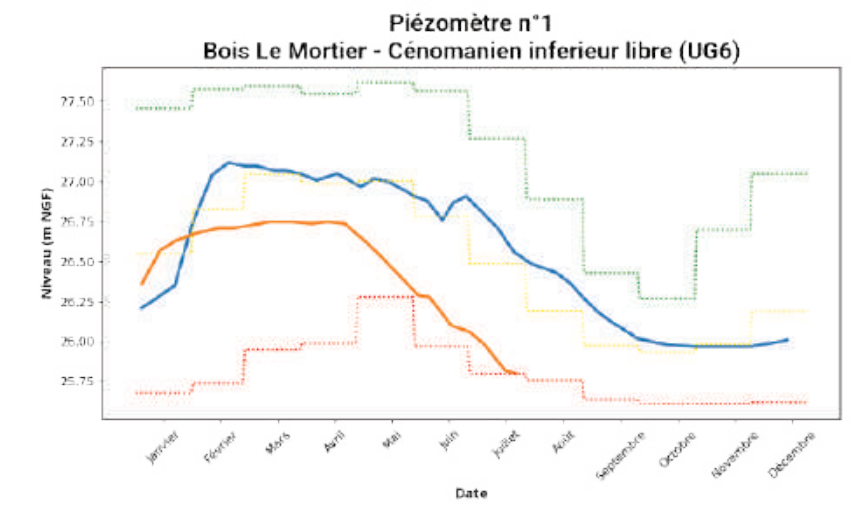
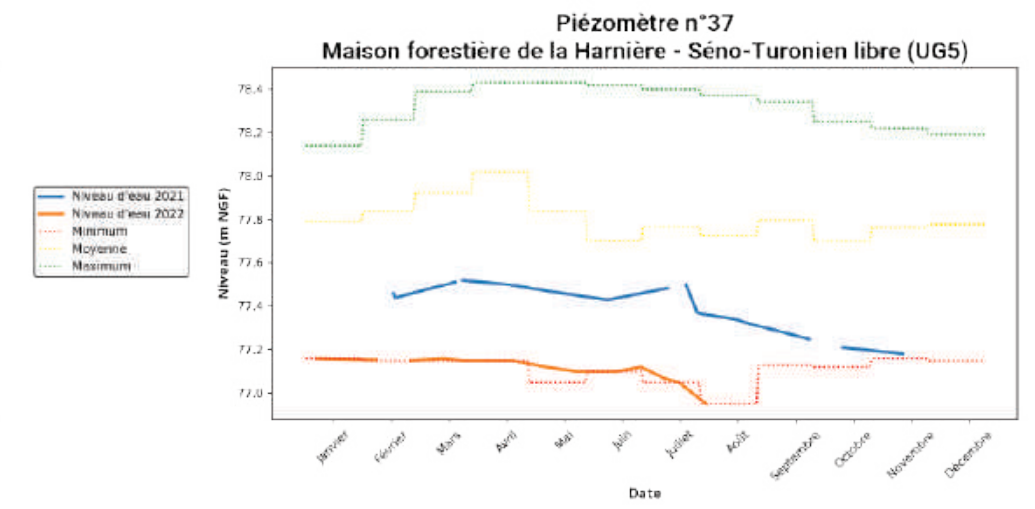
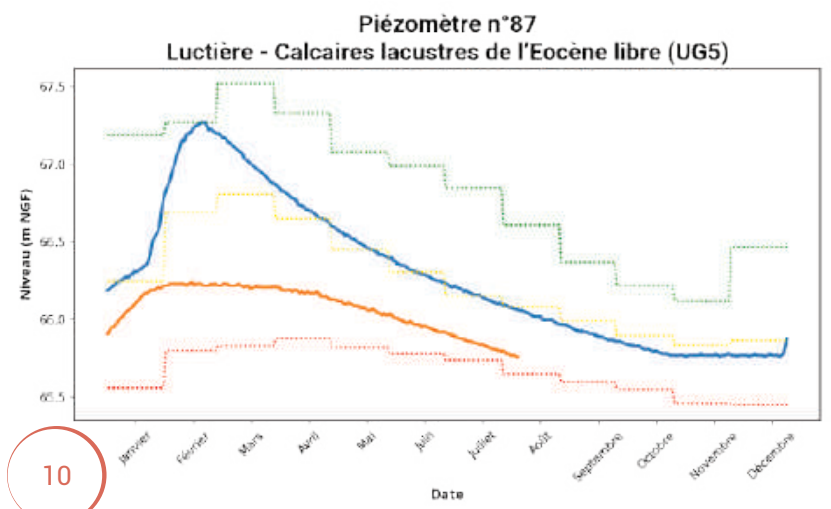
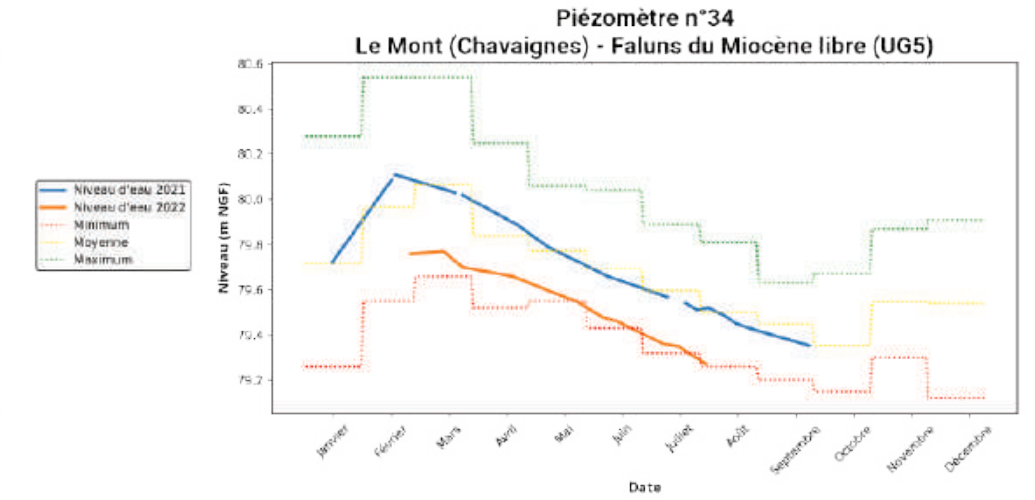
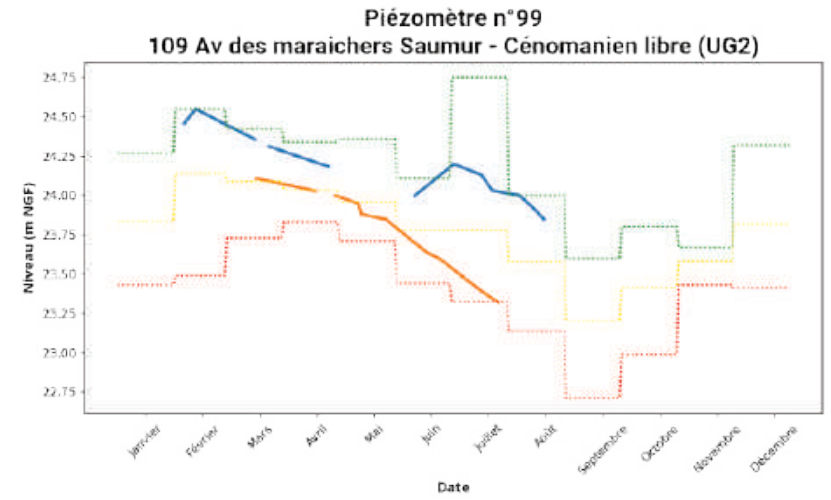
Carte des arrêtés du 22 juillet 2022 (spécifique pour la Riverolle) 9 août 2022 (49) et du 5 août 2022 (37) - Zones d'alerte pour les eaux superficielles

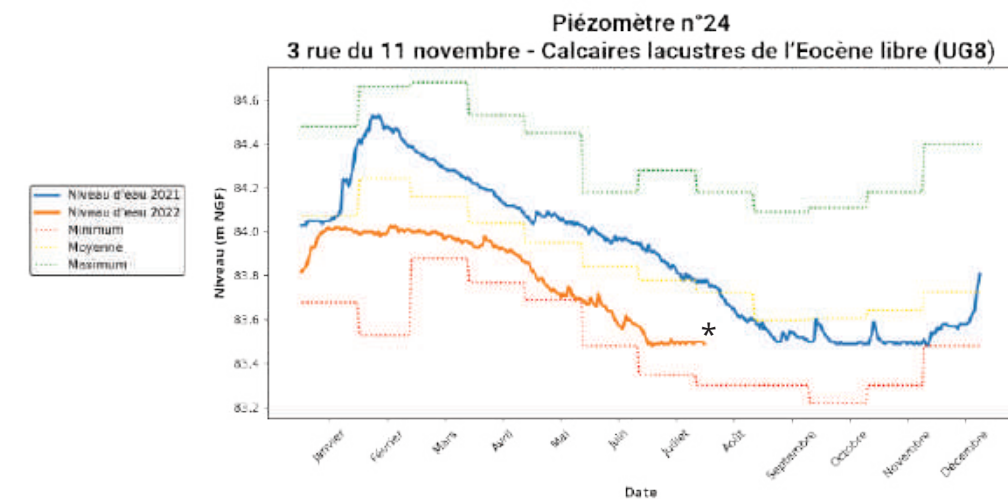
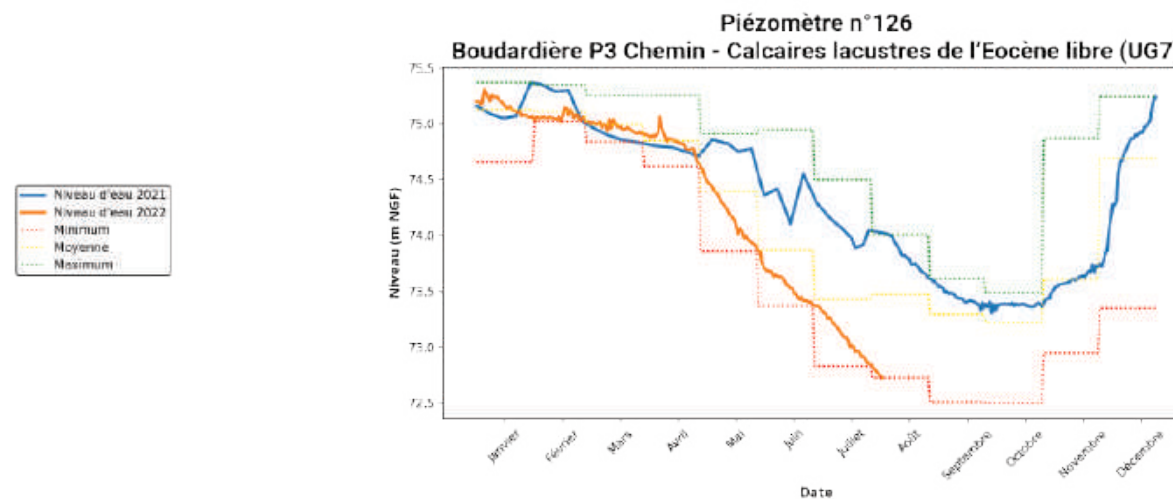
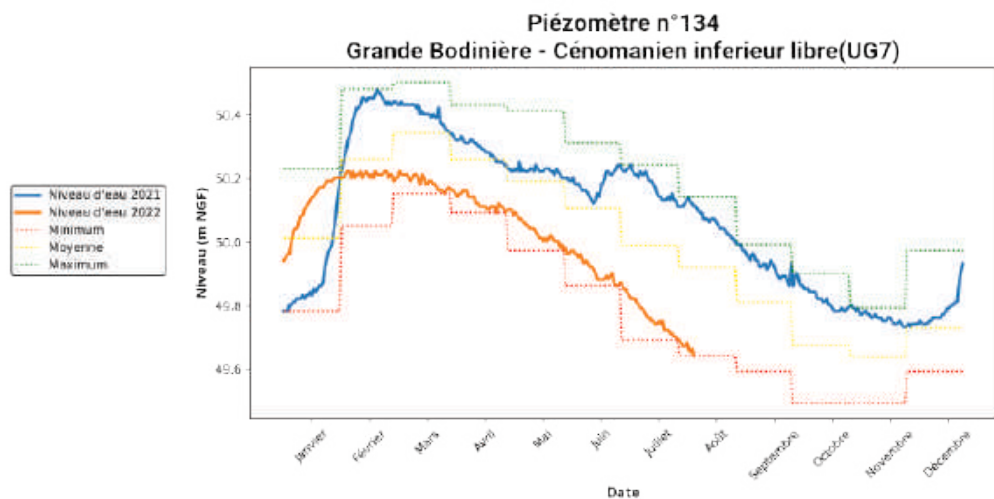
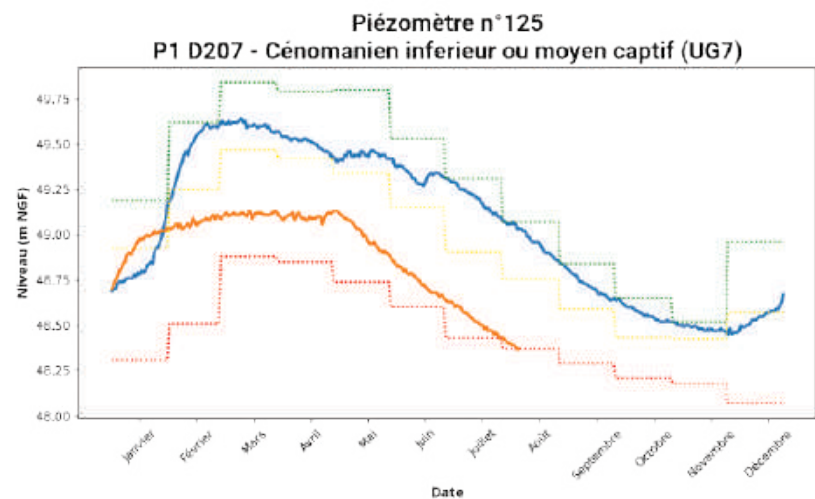


Pour les particuliers et les collectivités, le franchissement d'un seuil superficiel ou souterrain sur leur territoire induit les restrictions afférentes quelle que soit l'origine de la ressource.

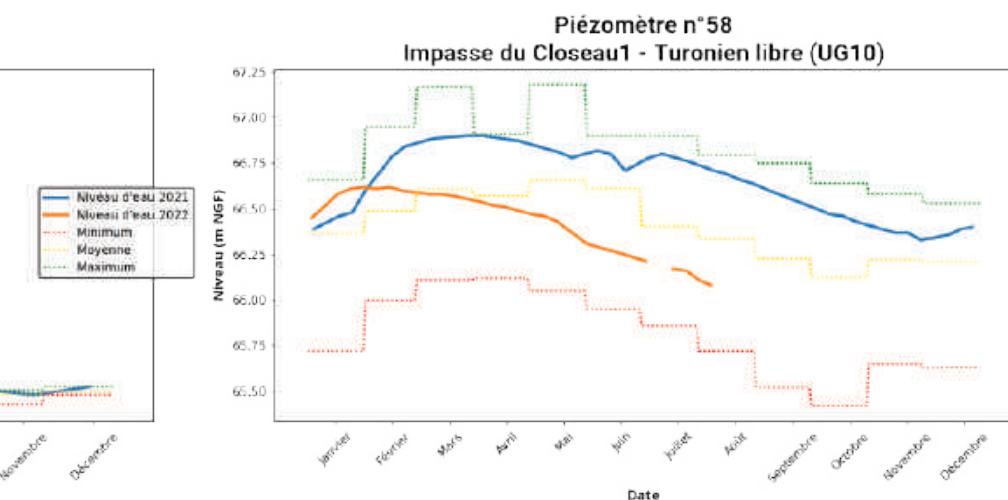
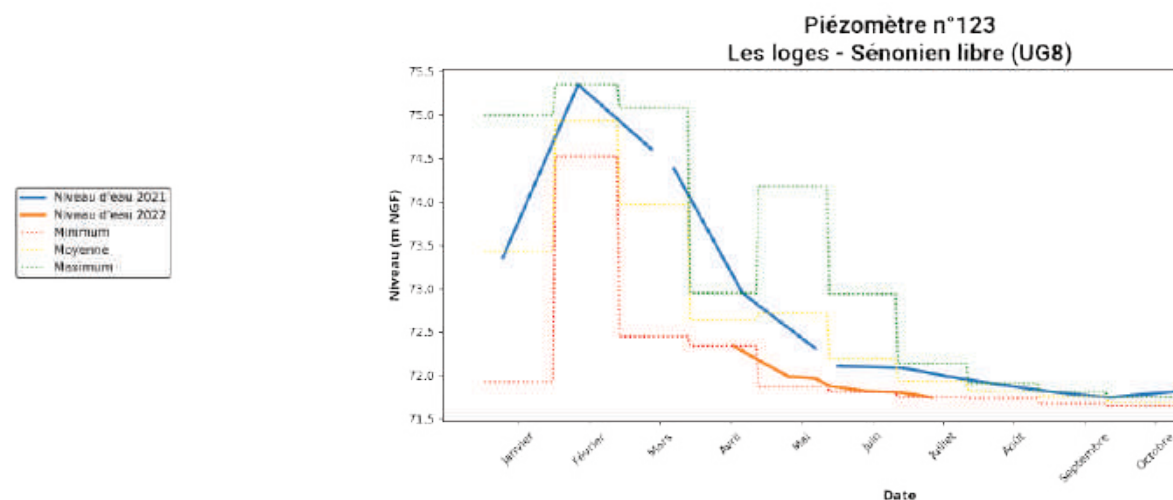
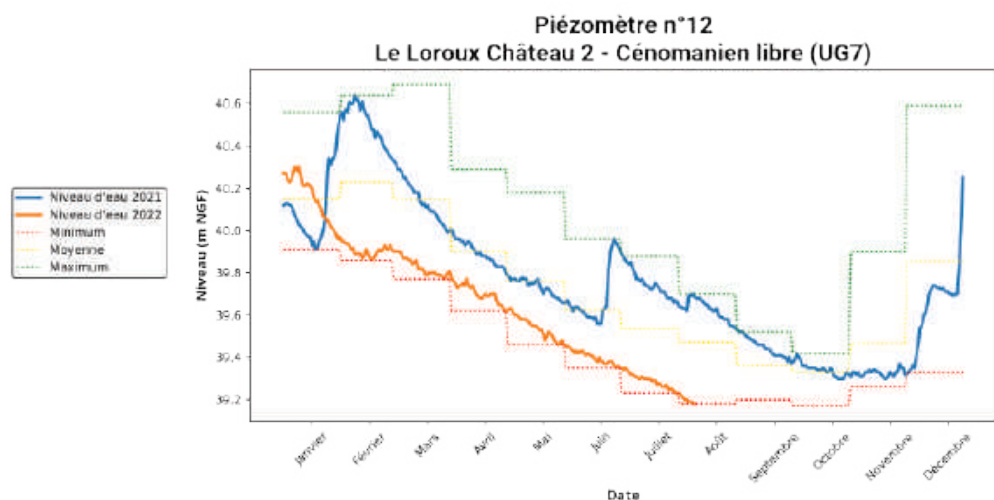
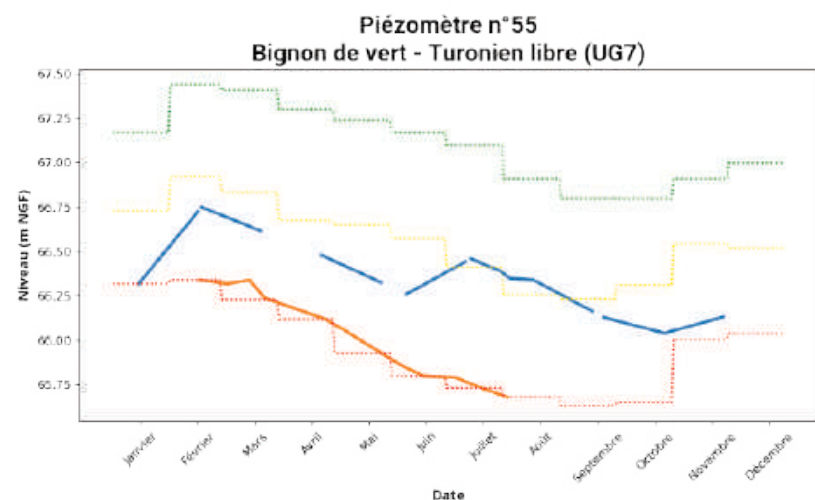


ÉVOLUTION DES PIÉZOMÈTRES DU RÉSEAU COMPLÉMENTAIRE DE SUIVI DU SMBAA

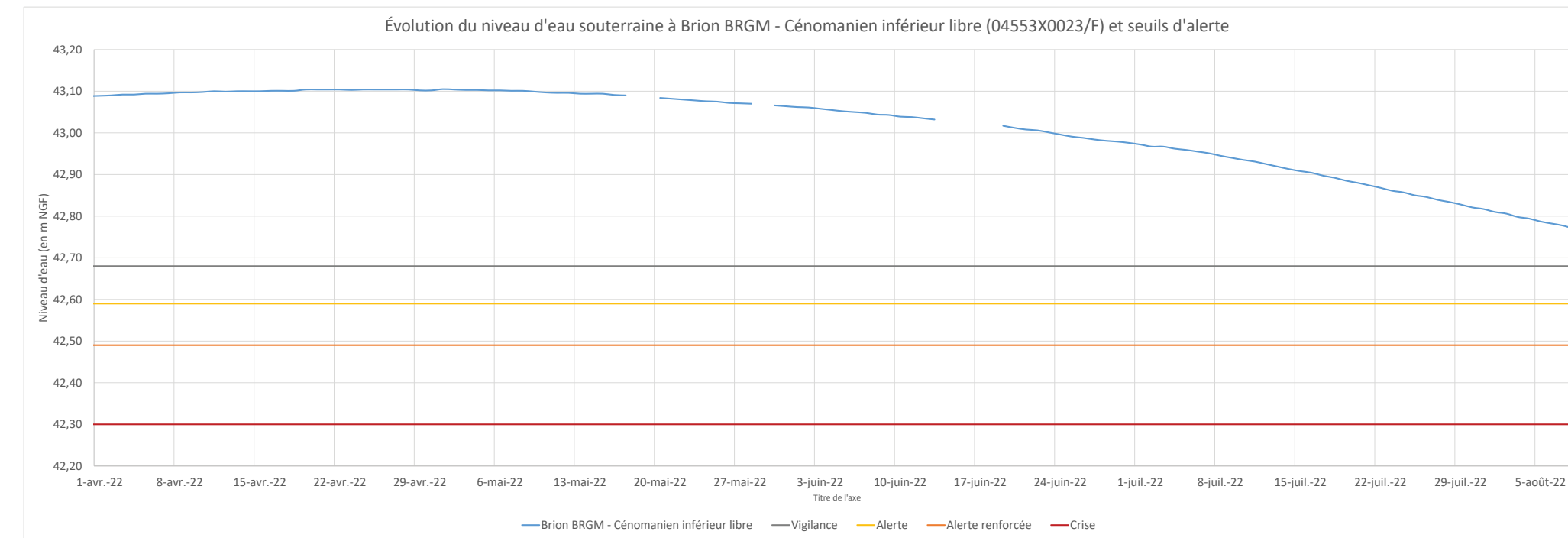
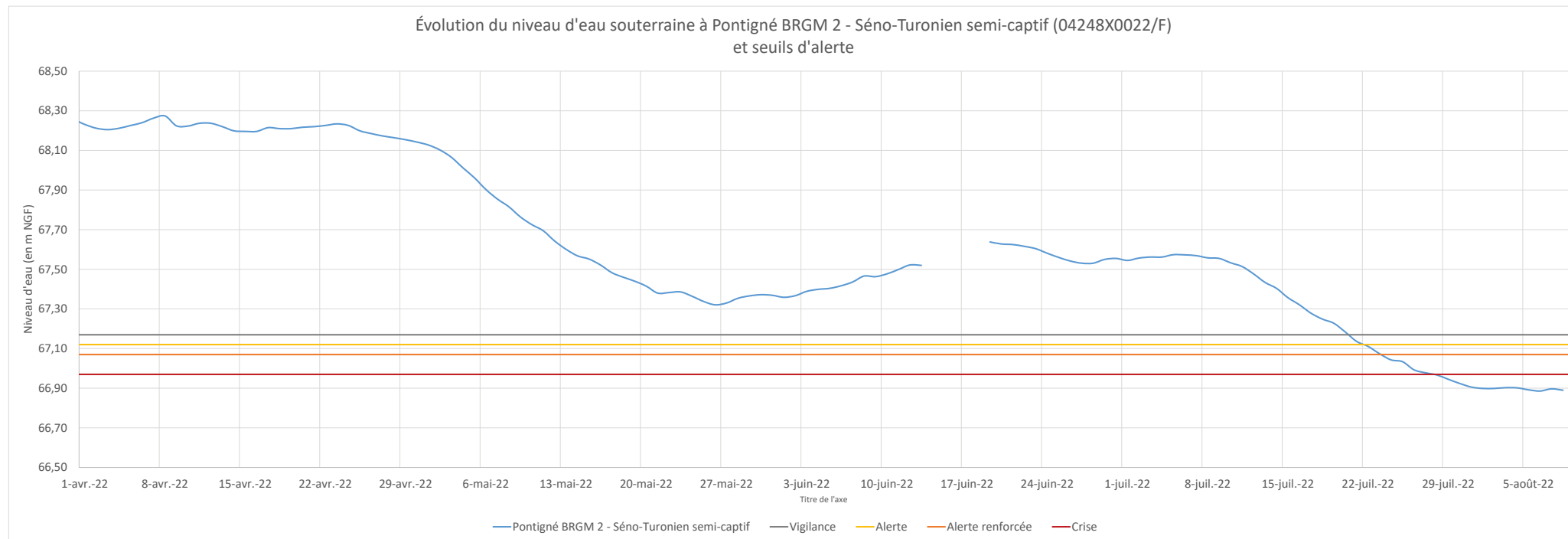




* probablement à sec

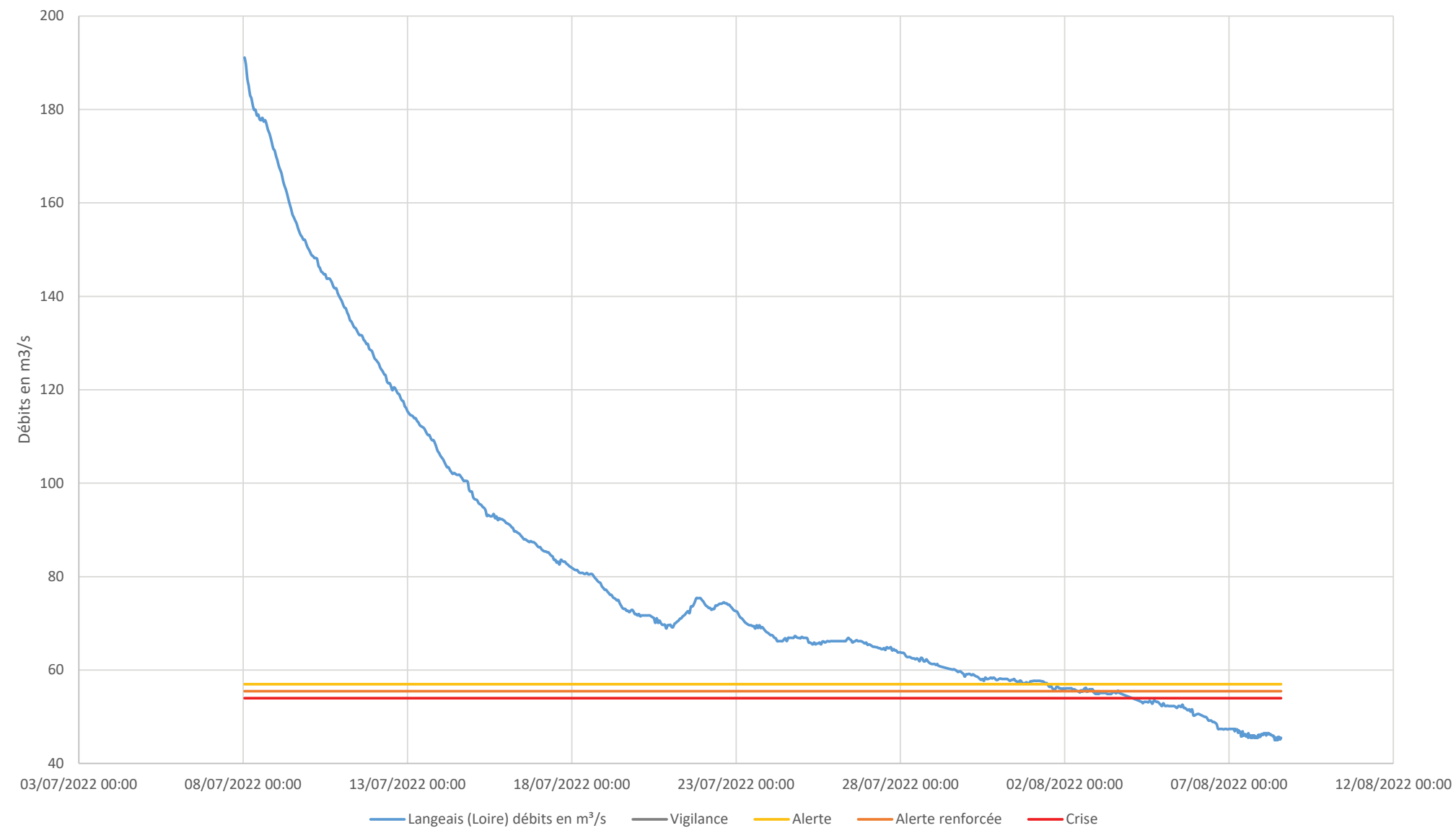


ÉVOLUTION DES PIÉZOMÈTRES DE RÉFÉRENCE DU RÉSEAU ADES DU BRGM



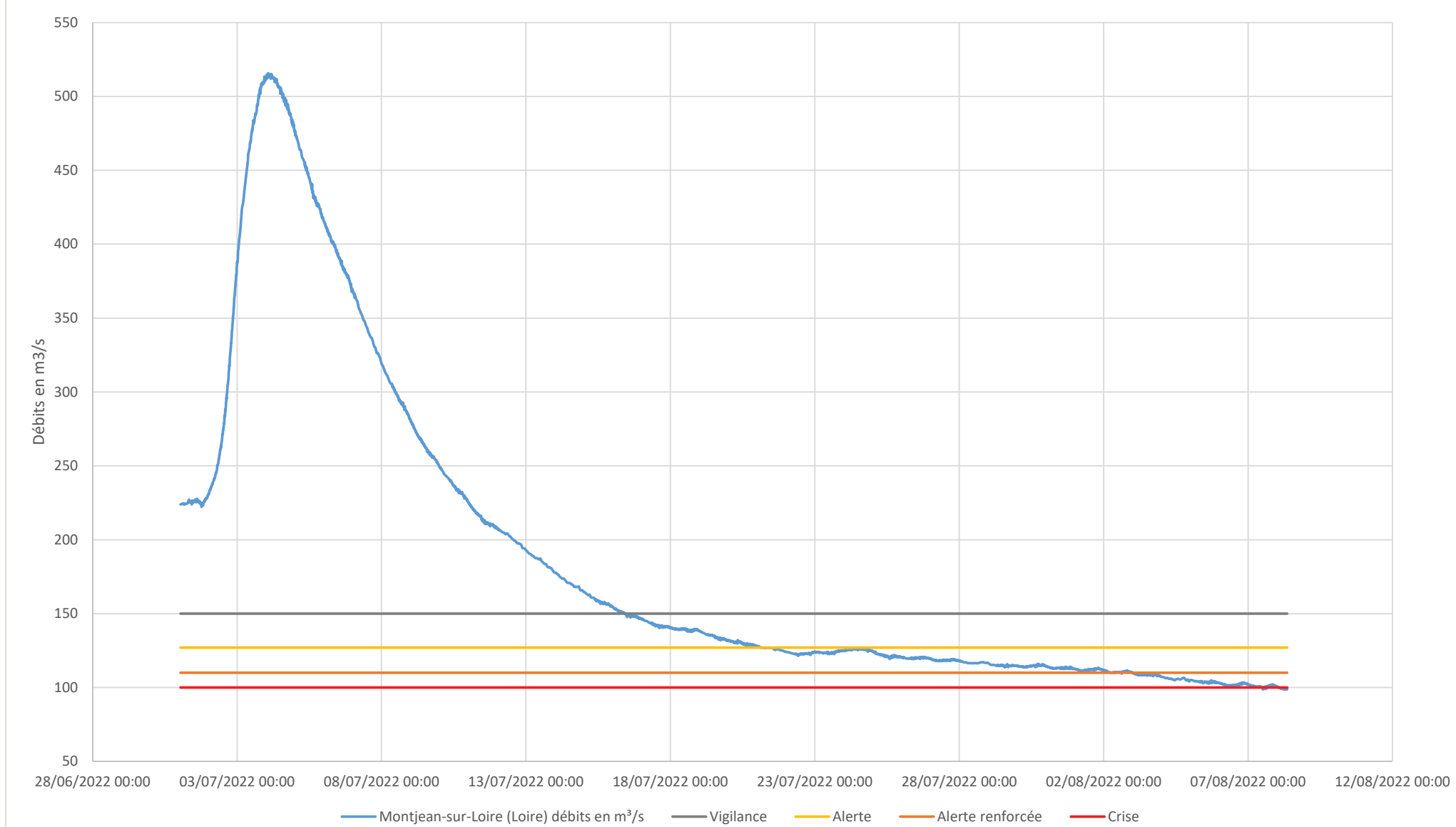
ÉVOLUTION DES DÉBITS DE RÉFÉRENCE DE LA LOIRE

Évolution du débit de la Loire à Langeais et seuils d'alerte



16

Évolution du débit de la Loire à Montjean-sur-Loire et seuils d'alerte



17



Syndicat Mixte du Bassin de l'Authion et de ses Affluents
1 Boulevard du Rempart, 49250 Beaufort-en-Anjou

02.41.79.73.81 | contact@sage-authion.fr | www.sage-authion.fr