



BULLETIN QUANTITÉ

25 AOÛT 2022

Syndicat Mixte du Bassin de l'Authion et de ses Affluents
1 Boulevard du Rempart, 49250 Beaufort-en-Anjou

02.41.79.73.81 | contact@sage-authion.fr | www.sage-authion.fr

SITUATION DU RÉSEAU COMPLÉMENTAIRE DE SUIVI DES NAPPES DU SMBAA AU 25 AOÛT 2022

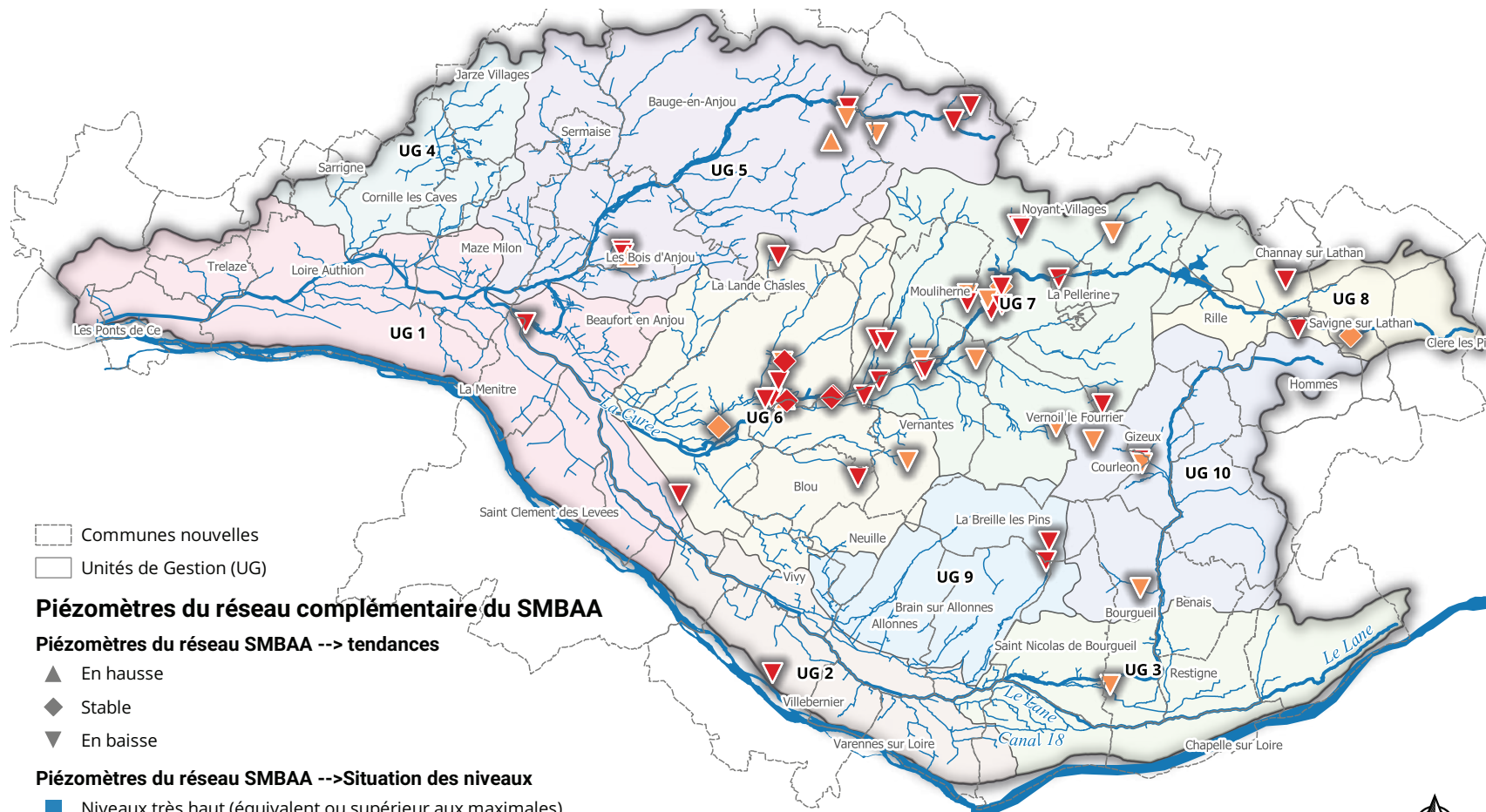
Depuis le dernier bulletin quantité (du 10 août 2022), la dégradation de l'état des nappes a été légèrement freinée par les quelques pluies (20.9 mm relevé à *Beaucouzé* depuis le dernier bulletin) et des mesures de restriction.

Néanmoins, la situation reste préoccupante avec une baisse généralisée des nappes. En effet, sur les 58 piézomètres qui sont suivis régulièrement par le SMBAA :

- 48 montrent une tendance à la **baisse** ;
- 7 sont **stables** ;
- 3 présentent une légère **hausse** ;

De plus, la situation reste préoccupante avec des niveaux globalement très bas par rapport à la moyenne mensuelle calculée depuis le début du suivi, avec :

- 37 niveaux **très bas**
- 21 niveaux **bas** ;
- Aucun niveau **autour de la moyenne** ;
- Aucun niveau **au dessus de la moyenne** ;
- Aucun niveau **très haut**.



- Communes nouvelles
- Unités de Gestion (UG)

Piézomètres du réseau complémentaire du SMBAA

Piézomètres du réseau SMBAA --> tendances

- ▲ En hausse
- ◆ Stable
- ▼ En baisse

Piézomètres du réseau SMBAA --> Situation des niveaux

- Niveaux très haut (équivalent ou supérieur aux maximales)
- Niveaux hauts
- Niveaux autour de la moyenne
- Niveaux bas
- Niveaux très bas (équivalent ou inférieur aux minimales)

Source : opérateurs extérieurs et agents du SMBAA et du SAGE Aithion, 2022 - Réalisation : EC, SAGE Aithion, 08/2022

0 7,5 15 km



SITUATION DU RÉSEAU DE SUIVI DES NAPPES DU BRGM (RÉSEAU ADES) AU 25 AOÛT 2022

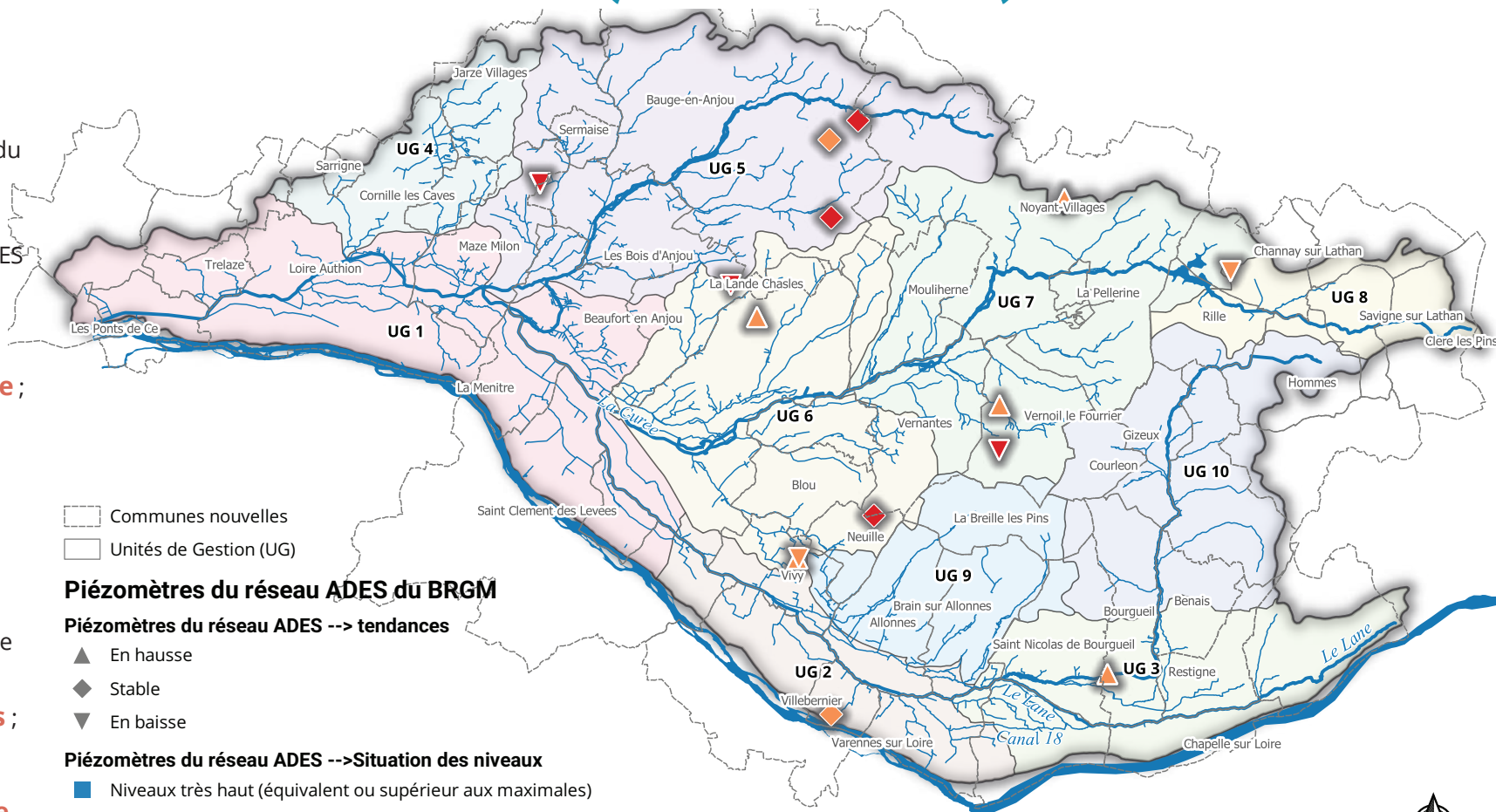
Les piézomètres du réseau ADES du BRGM montrent les mêmes tendances que ceux du réseau complémentaire du SMBAA.

En effet, sur les 16 piézomètres du réseau ADES situés dans le bassin de l'Authion :

- 6 montrent une tendance à la **baisse** ;
- 5 sont **stables** ;
- 5 présentent une légère **hausse de niveau** ;

De plus, les niveaux restent en dessous de la moyenne mensuelle calculée depuis le début du suivi, avec :

- 6 niveaux **très bas** ;
- 9 niveaux **bas** ;
- 1 niveau **autour de la moyenne** ;
- Aucun niveau **au dessus de la moyenne** ;
- Aucun niveau **très haut**.



□ Communes nouvelles
□ Unités de Gestion (UG)

Piézomètres du réseau ADES du BRGM

Piézomètres du réseau ADES --> tendances

- ▲ En hausse
- ◆ Stable
- ▼ En baisse

Piézomètres du réseau ADES --> Situation des niveaux

- Niveaux très haut (équivalent ou supérieur aux maximales)
- Niveaux hauts
- Niveaux autour de la moyenne
- Niveaux bas
- Niveaux très bas (équivalent ou inférieur aux minimales)

Source : ADES, BRGM, 2022 - Réalisation : EC, SAGE Authion, 08/2022

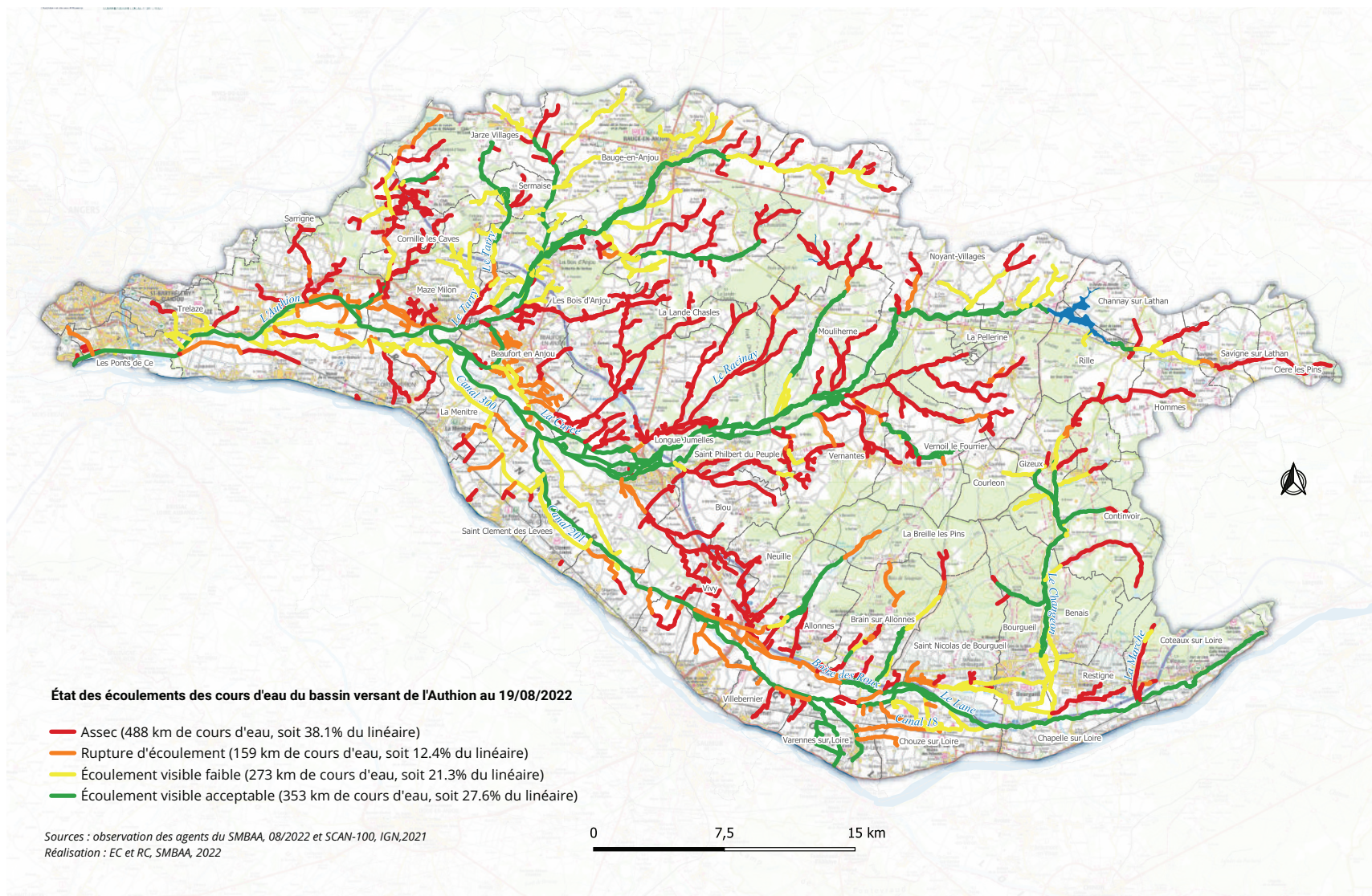
0 7,5 15 km



ÉTAT DES ÉCOULEMENTS DU RÉSEAU HYDROGRAPHIQUE DU BASSIN VERSANT DE L'AUTHION AU 19 AOÛT 2022

Ce déficit se ressent également sur les débits des cours d'eau.

En effet, la situation des écoulements des cours d'eau du bassin versant de l'Authion est de plus en plus critique. En effet, 488 km de cours d'eau sont à sec, soit 38.1 % du linéaire tandis que seulement 253 km de cours d'eau présentent des écoulements acceptables (soit 27.6 % du linéaire).

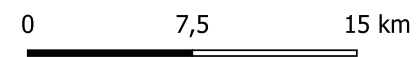
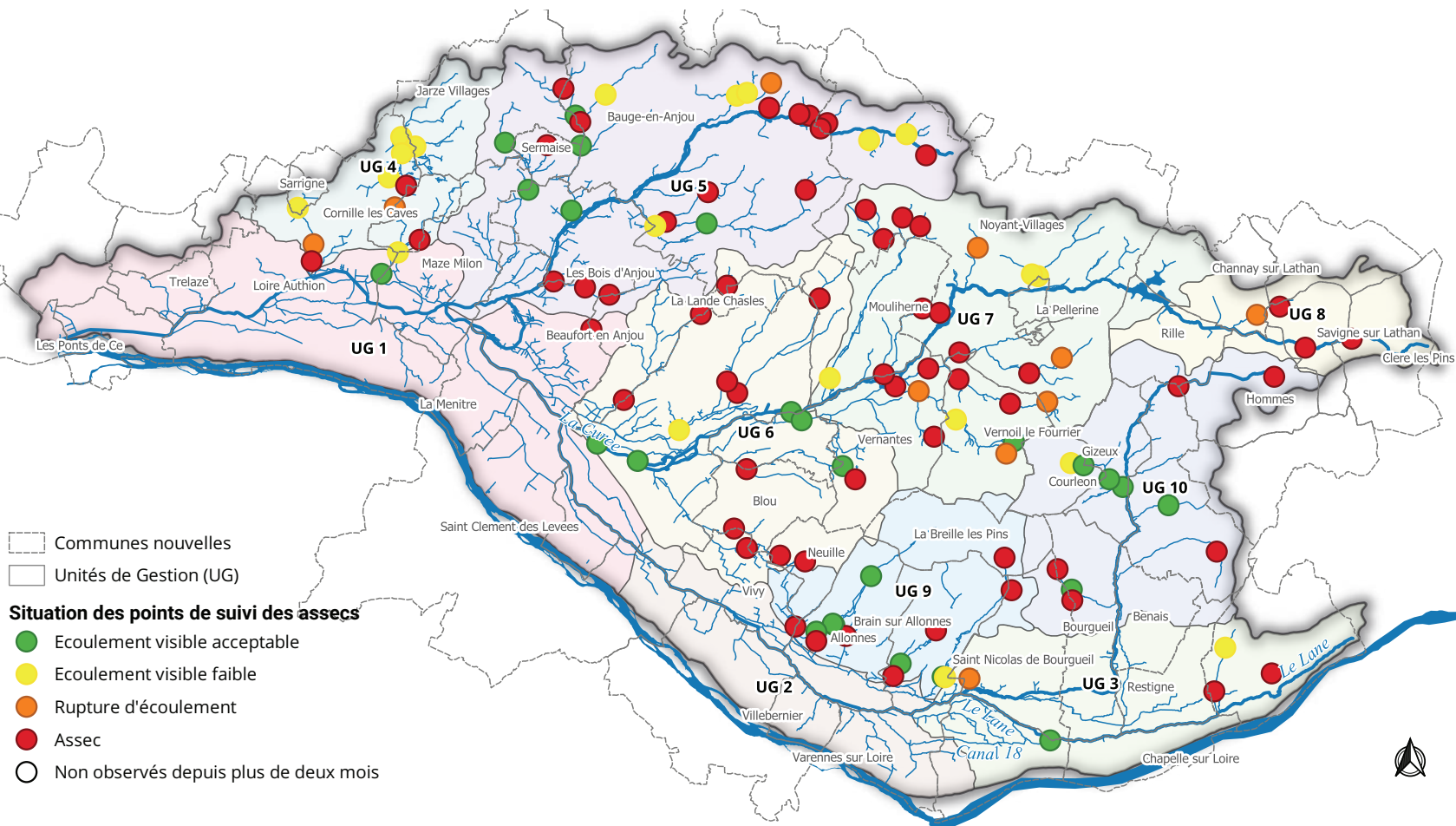


SITUATION DU RÉSEAU DE SUIVI DES ASSECS AU 25 AOÛT 2022

Comme pour les eaux souterraines, les quelques pluies ont permis de ralentir la dégradation des écoulements superficiels. Cependant, la situation reste critique. En effet, de nombreux affluents continuent à voir leurs écoulements faiblir.

En effet, sur les 117 points d'assec observés :

- 62 sont **à sec** ;
- 10 présentent des **ruptures d'écoulement** ;
- 20 montrent un **écoulement visible faible** ;
- 25 ont un **écoulement visible acceptable**.



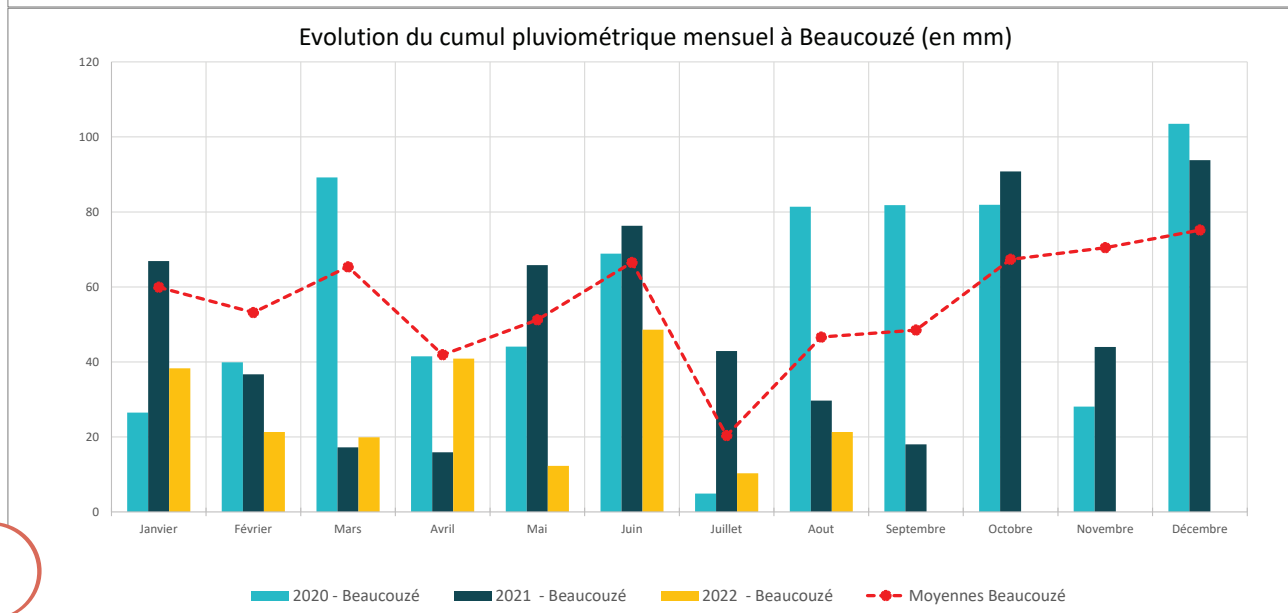
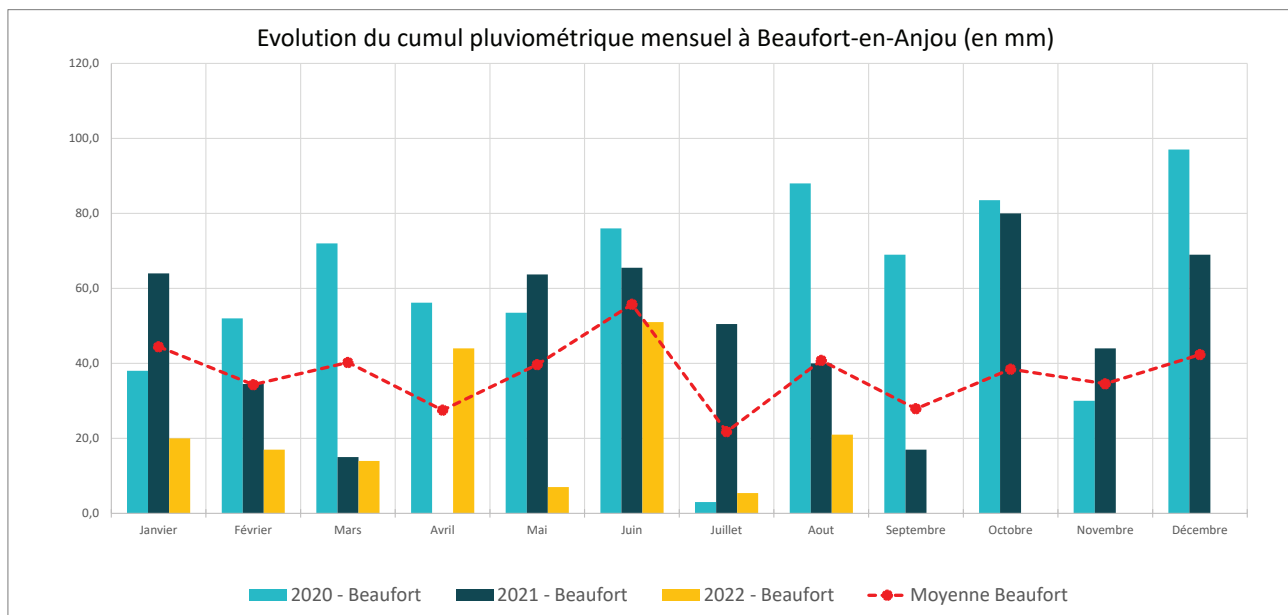
Source : SMBAA et SAGE Authion, 2022 - Réalisation : EC, SAGE Authion, 08/2022

ÉVOLUTION DU CUMUL PLUVIOMÉTRIQUE MENSUEL À BEAUFORT-EN-ANJOU ET À BEAUCOUZÉ (EN MM)

Comme évoqué en première page de ce bulletin, les **cumuls pluviométriques mensuels ont été très faibles depuis le début de l'année avec une succession des déficits pluviométriques.**

En effet, par rapport à la normale calculée sur la période 1981-2010, Météo France évalue un écart de pluviométrie de - 61% en février et mars 2022, -79% en mai 2022 et de -66 % en juillet à la station de Beaucouzé.

Depuis le dernier bulletin (10 août 2022), on a pu observer un cumul pluviométrique de 21 mm à Beaufort-en-Anjou et 20.9 mm à la station de Beaucouzé. Ces quelques pluies ont permis de ralentir légèrement la baisse des niveaux des nappes et la dégradation des écoulements superficiels mais la situation reste critique.





ZOOM SUR LA RÉGLEMENTATION

ARRÊTÉS ÉTIAGE

Carte des arrêtés du 19 août 2022 (49) et du 11 août 2022 (37) - zones d'alerte pour les eaux souterraines et situation des piézomètres de référence

--- Limite départementale

□ Communes nouvelles

Piézomètres de références du réseau ADES (BRGM)

Tendance

- ▲ A la hausse
- ◆ Stable
- ▼ A la baisse

Niveaux

- Niveaux très haut (équivalent ou supérieur aux maximales)
- Niveaux hauts
- Niveaux autour de la moyenne
- Niveaux bas
- Niveaux très bas (équivalent ou inférieur aux minimales)

Mesures sur les eaux souterraines - 49

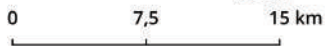
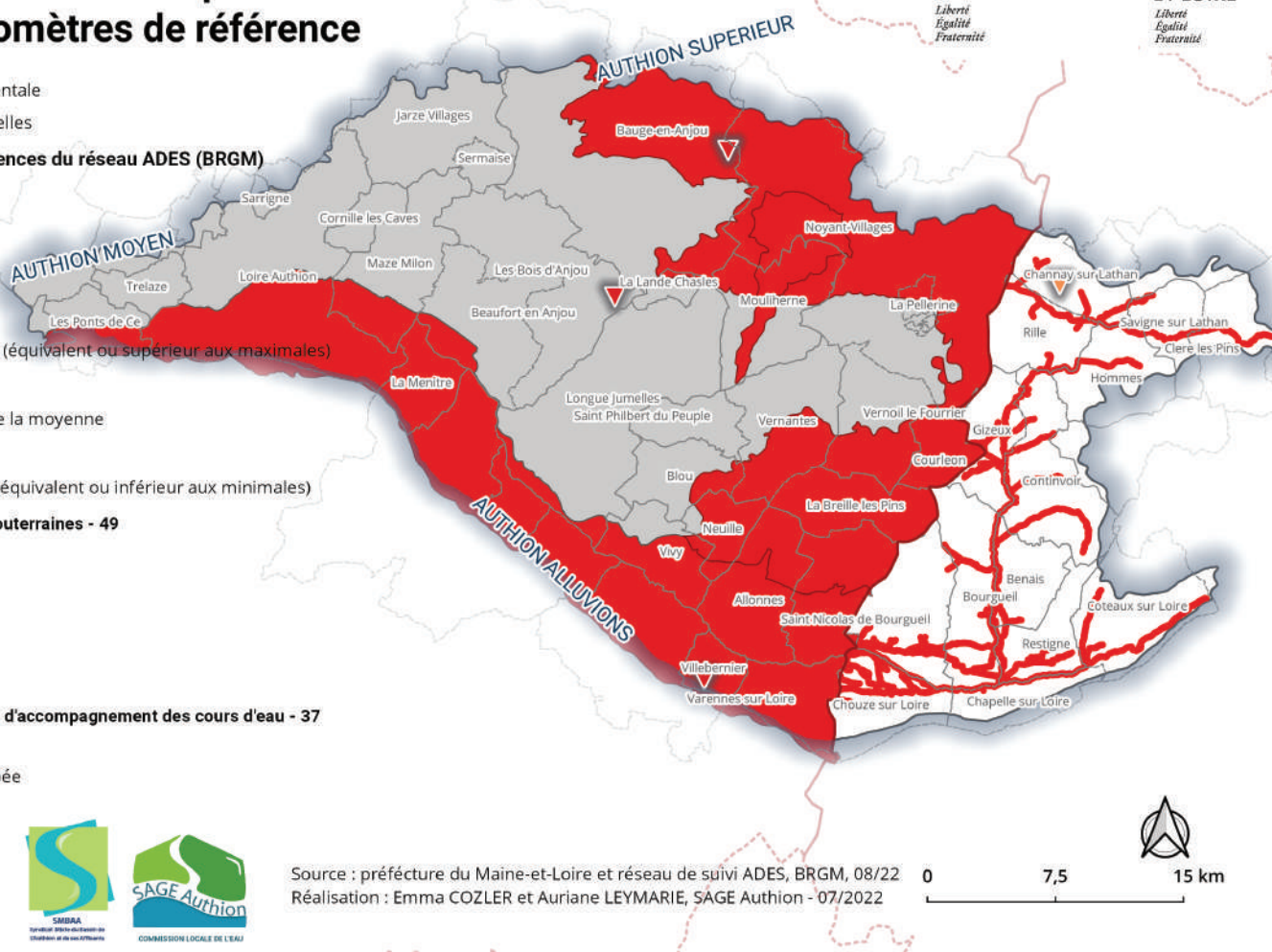
- Alerte
- Alerte renforcée
- Crise
- Vigilance
- Sans restriction

Mesures sur les nappes d'accompagnement des cours d'eau - 37

- Alerte
- Restriction anticipée
- Alerte renforcée
- Crise
- Vigilance
- Sans restriction



Source : préfecture du Maine-et-Loire et réseau de suivi ADES, BRGM, 08/22
Réalisation : Emma COZLER et Auriane LEYMARIE, SAGE Authion - 07/2022



Les débits des cours d'eau et le niveau des nappes continuent leur chute. Des températures élevées se maintiennent sur notre bassin versant et peu de précipitation sont prévues dans les jours à venir. Le débit de la Loire a passé la semaine dernière le seuil de crise.

La préfète d'Indre-et-Loire et le préfet du Maine-et-Loire décident en conséquence de maintenir et de placer des mesures de restrictions sur certaines zones d'alerte afin de ne pas aggraver la situation, de préserver l'état des milieux naturels et de conserver des capacités d'usage pour le reste de la saison.

De manière générale, et au vu de la situation, le préfet et la préfète invitent également l'ensemble des usagers à adapter leur consommation en eau, en limitant les usages non essentiels.

Dans le bassin de l'Authion, la baisse du niveau des nappes engendre le passage de l'Authion alluvions en crise, l'Authion supérieur reste en crise et l'Authion moyen en vigilance. L'évolution des débits entraîne le passage en crise de l'Authion, du Lathan amont, du Changeon et du Lane (37) tandis que le Couasnon reste en crise (49).

L'arrêté étiage n°2022-14 du 16 août 2022 est téléchargeable sur le site du département du Maine-et-Loire.

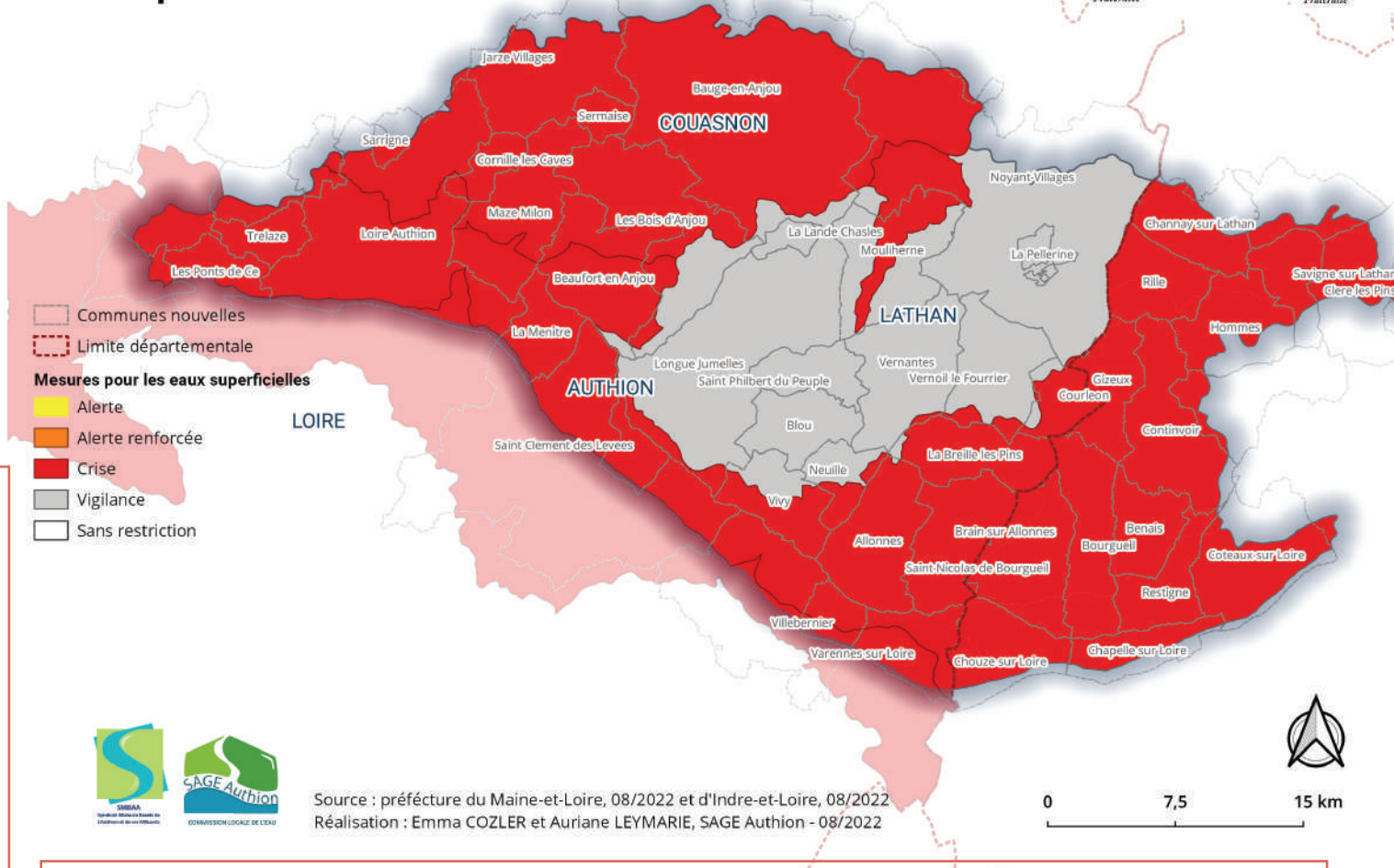
L'arrêté étiage du 19 août 2022 est téléchargeable sur le site du département de l'Indre-et-Loire.

Des mesures spécifiques ont été prises sur les biefs latéraux de l'Authion et sur la Riverolle :

L'irrigation autre que celle des cultures sensibles et par technique économe (au sens de l'arrêté cadre 2020-DDT49-SEEB-MTE du 16 juillet 2020 relatif à la préservation de la ressource en eau en période d'étiage) est interdite sur tous les biefs latéraux de l'Authion cartographiés ci-dessous. L'abreuvement du bétail peut se poursuivre à partir de ces biefs.

Les prélèvements d'eau réalisés dans la Riverolle, ses affluents ou dans sa nappe d'accompagnement sont interdits.

Carte des arrêtés du 22 juillet 2022 (spécifique pour la Riverolle) 16 août 2022 (49) et du 19 août 2022 (37) - Zones d'alerte pour les eaux superficielles



- Communes nouvelles
- Limite départementale
- Mesures pour les eaux superficielles**
- Alerte
- Alerte renforcée
- Crise
- Vigilance
- Sans restriction



Source : préfecture du Maine-et-Loire, 08/2022 et d'Indre-et-Loire, 08/2022
Réalisation : Emma COZLER et Auriane LEYMARIE, SAGE Authion - 08/2022

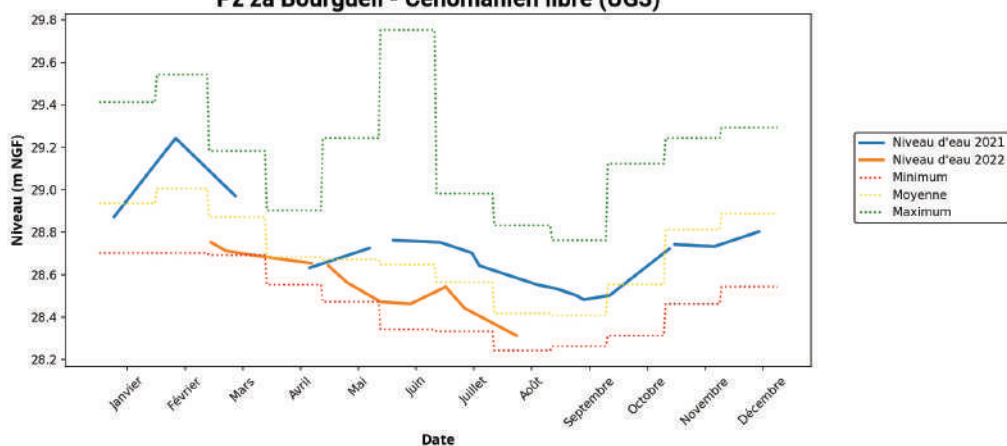


Pour les particuliers et les collectivités, le franchissement d'un seuil superficiel ou souterrain sur leur territoire induit les restrictions afférentes quelle que soit l'origine de la ressource.

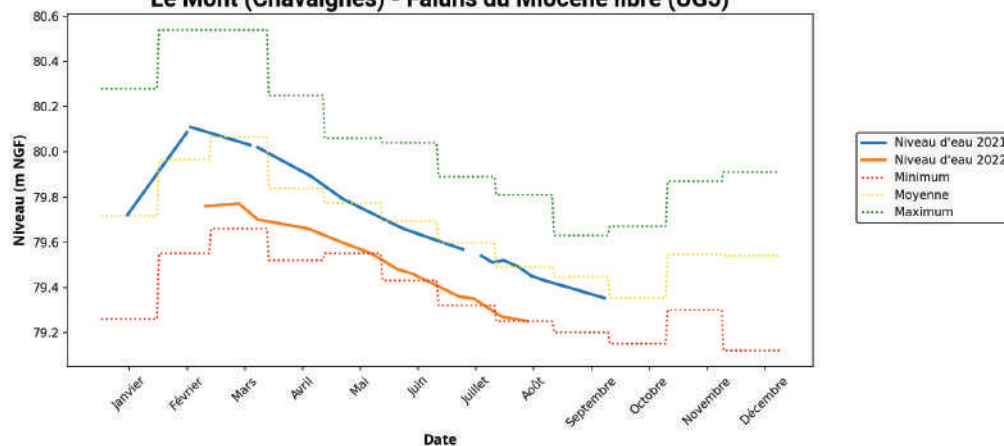


ÉVOLUTION DES PIÉZOMÈTRES DU RÉSEAU COMPLÉMENTAIRE DE SUIVI DU SMBAA

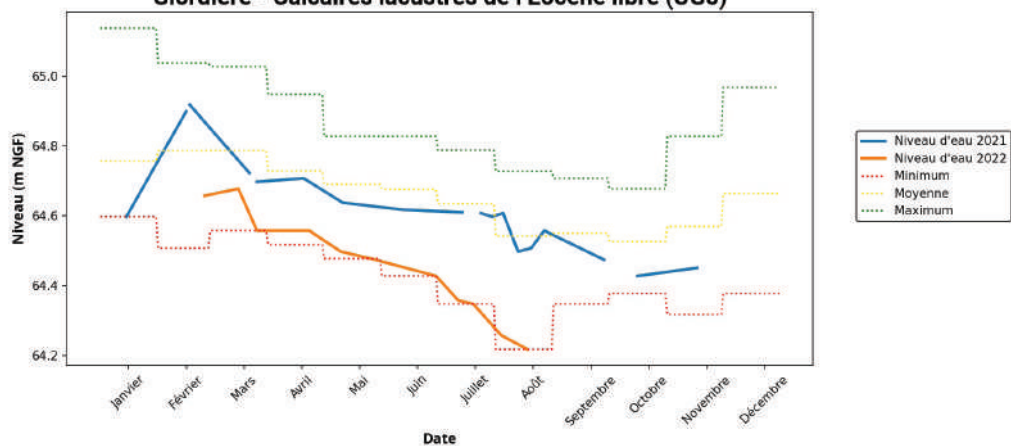
Piezomètre n°41
Pz za Bourgueil - Cénomanien libre (UG3)



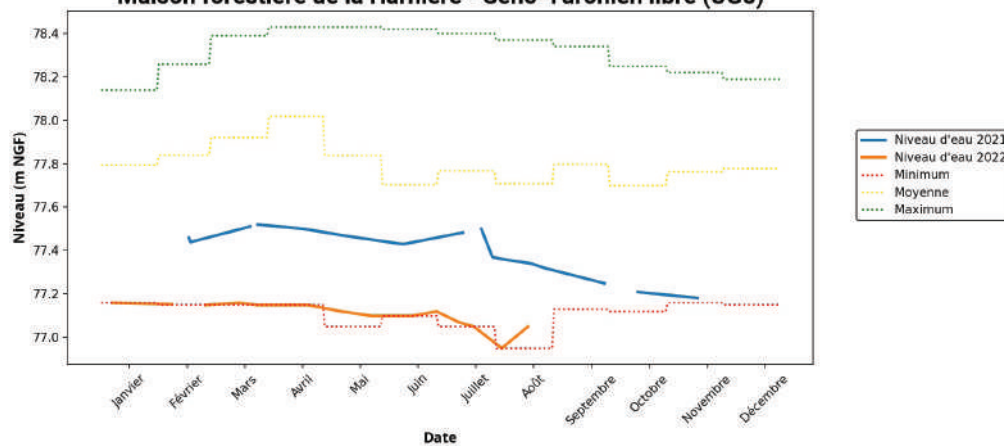
Piezomètre n°34
Le Mont (Chavaignes) - Faluns du Miocène libre (UG5)



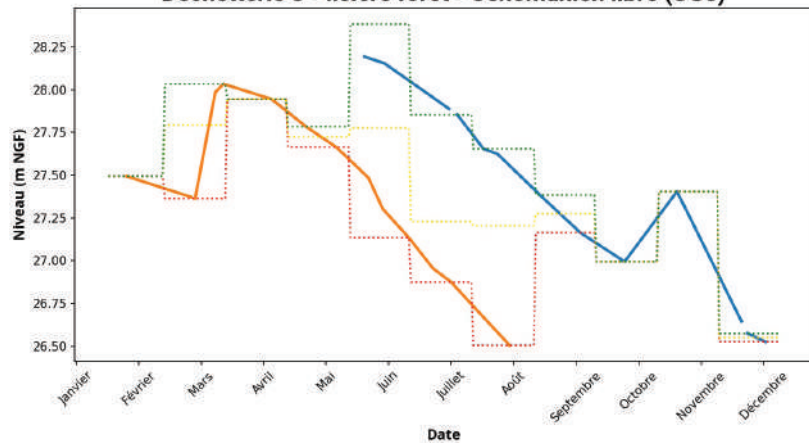
Piezomètre n°86
Glordière - Calcaires lacustres de l'Éocène libre (UG5)



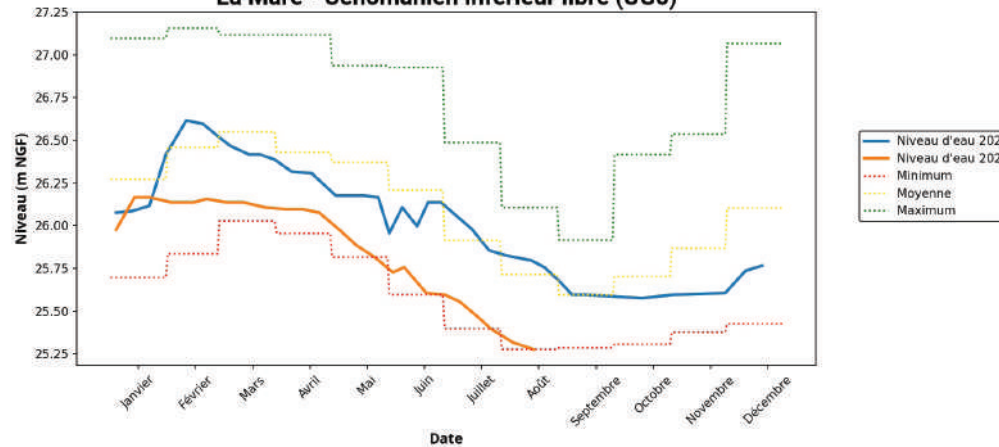
Piezomètre n°37
Maison forestière de la Harnière - Séno-Turonien libre (UG5)



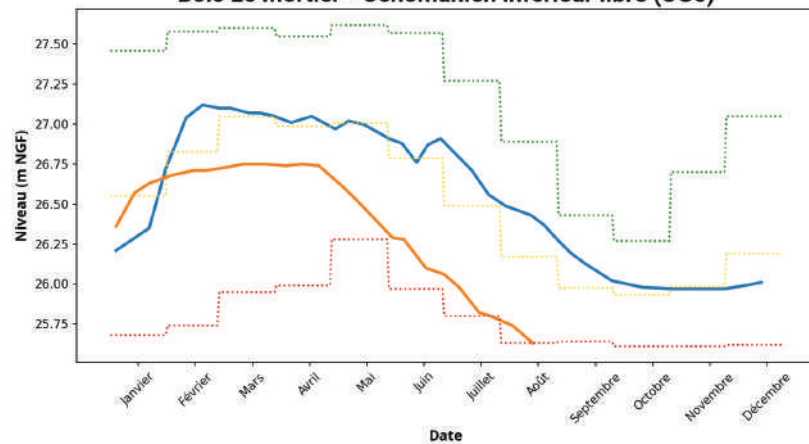
Piézomètre n°65
Déchetterie 3 - lisière forêt - Cénomanien libre (UG5)



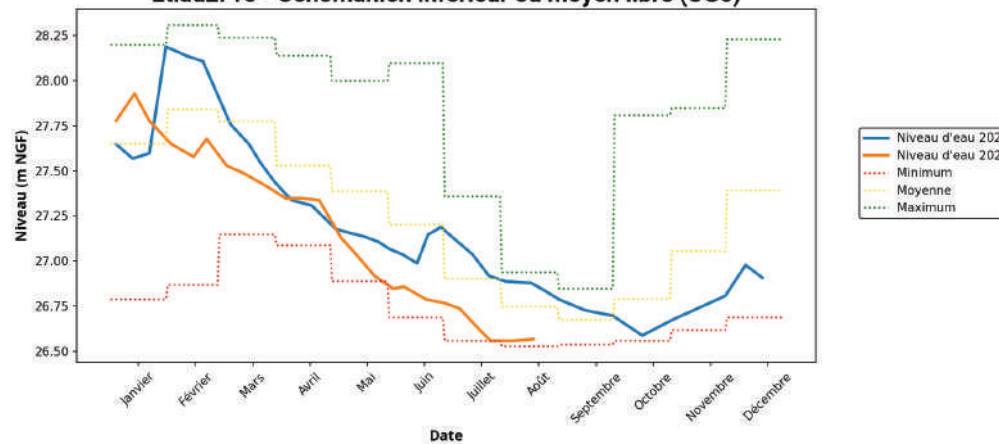
Piézomètre n°0
La Mare - Cénomanien inférieur libre (UG6)

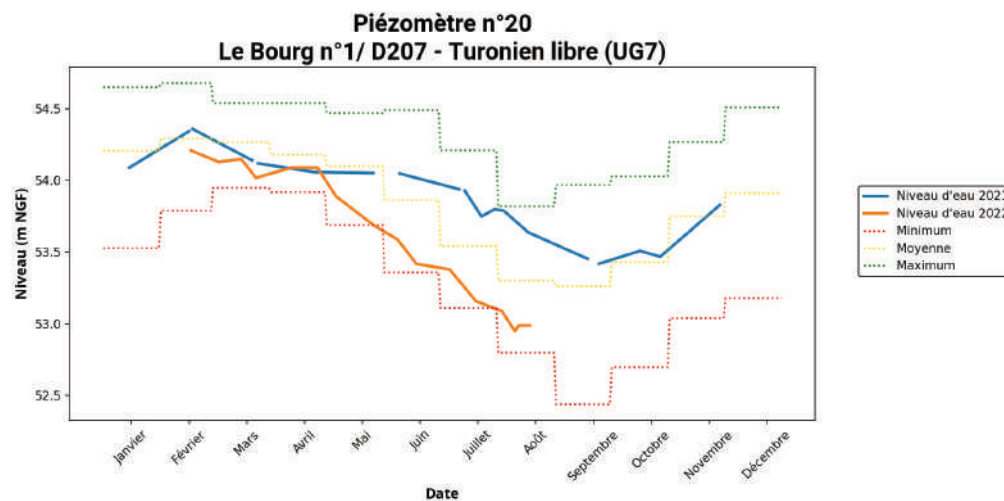
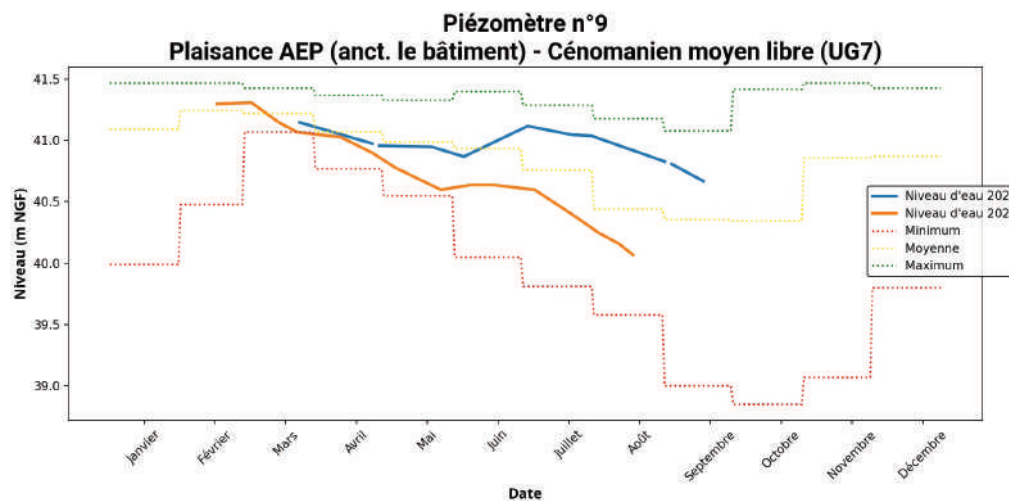
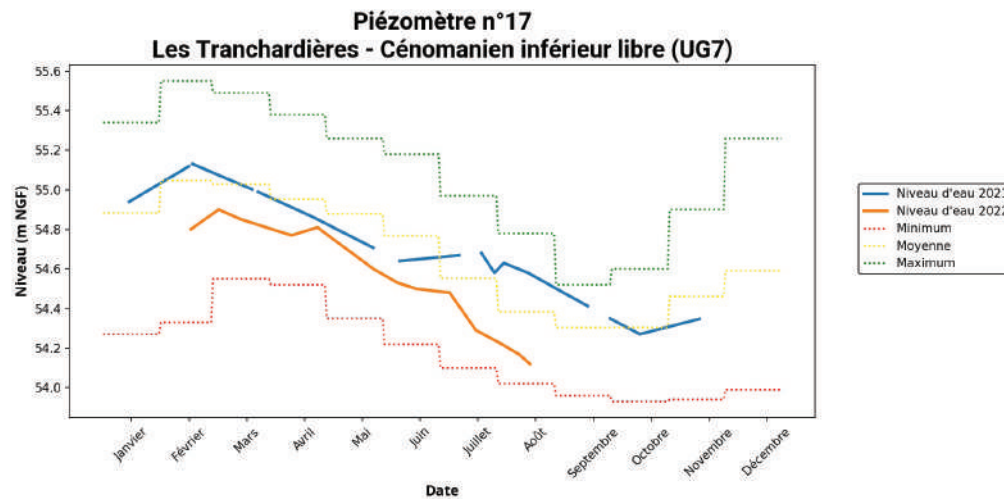
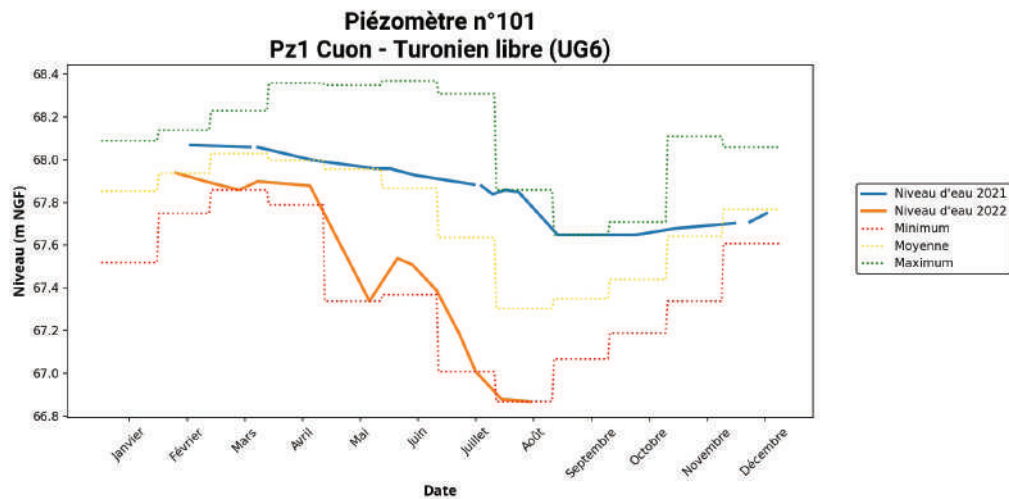


Piézomètre n°1
Bois Le Mortier - Cénomanien inférieur libre (UG6)

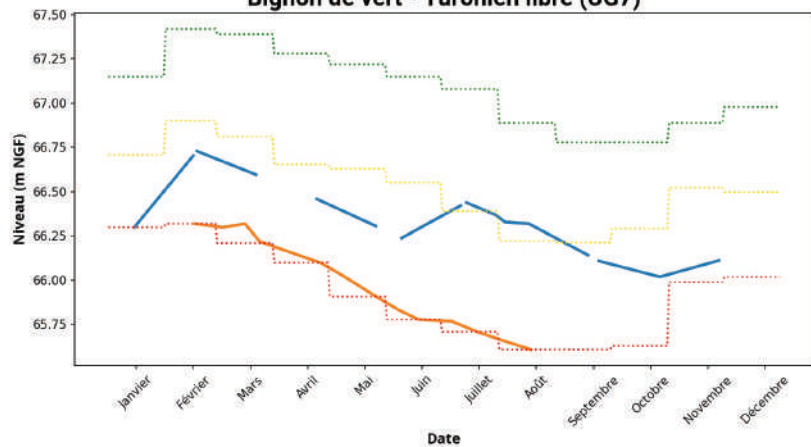


Piézomètre n°3
Etiau2Pré - Cénomanien inférieur ou moyen libre (UG6)

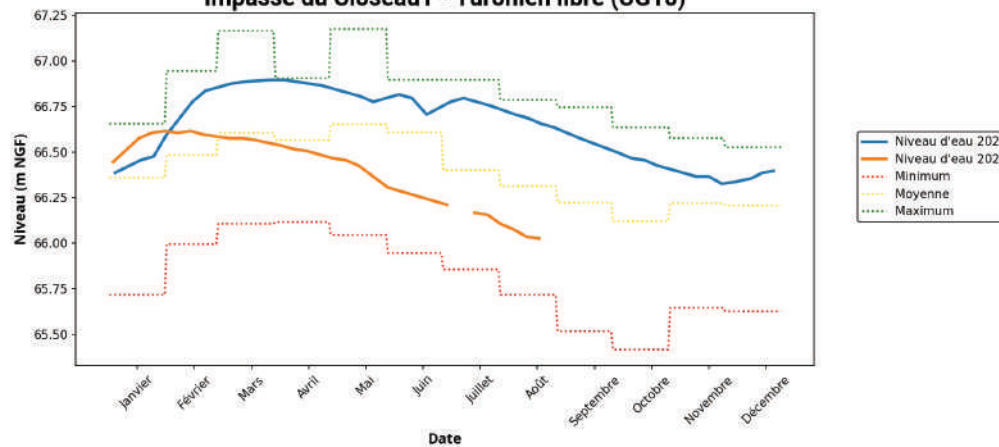




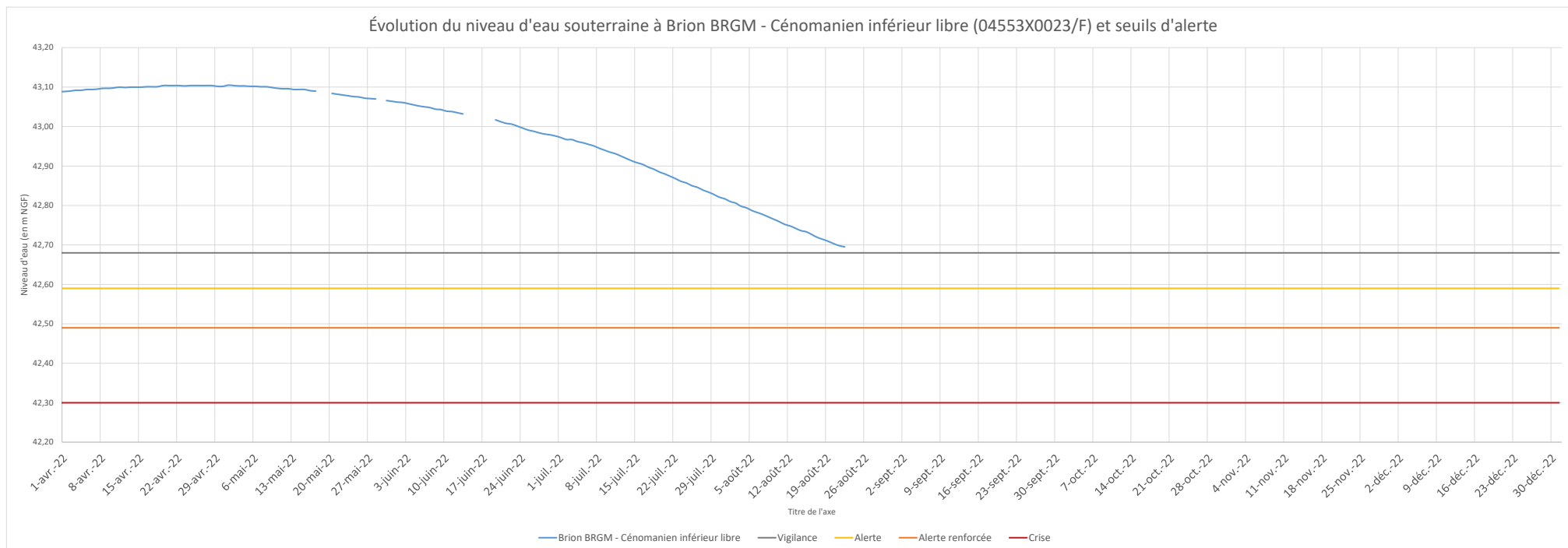
Piézomètre n°55
Bignon de vert - Turonien libre (UG7)



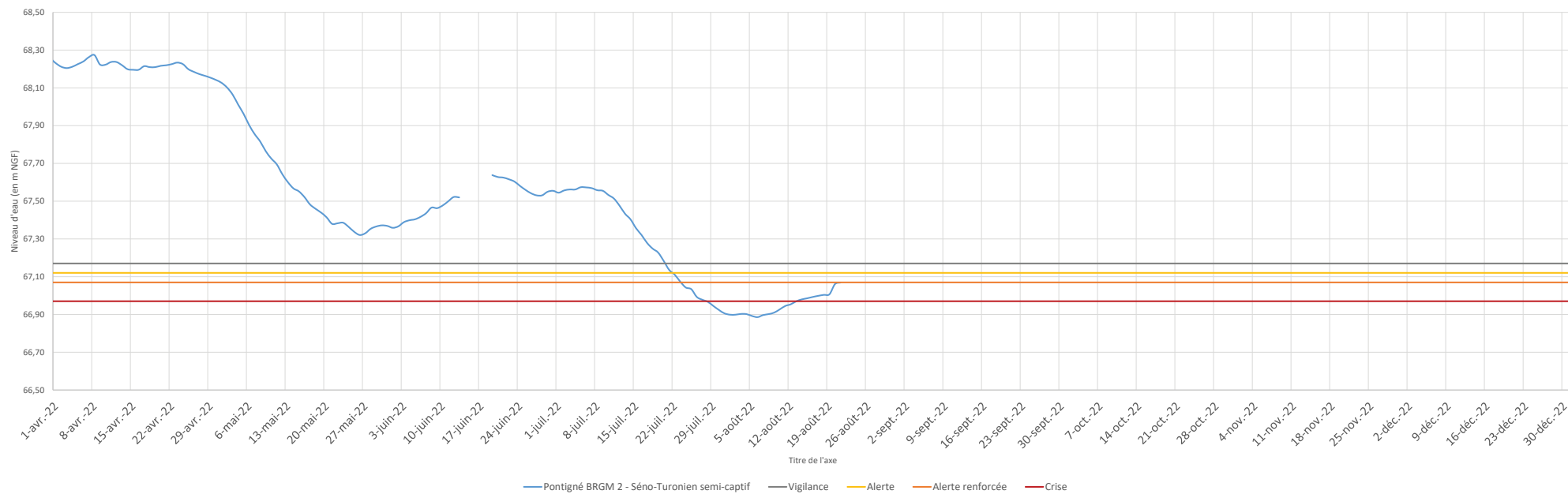
Piézomètre n°58
Impasse du Closeau1 - Turonien libre (UG10)



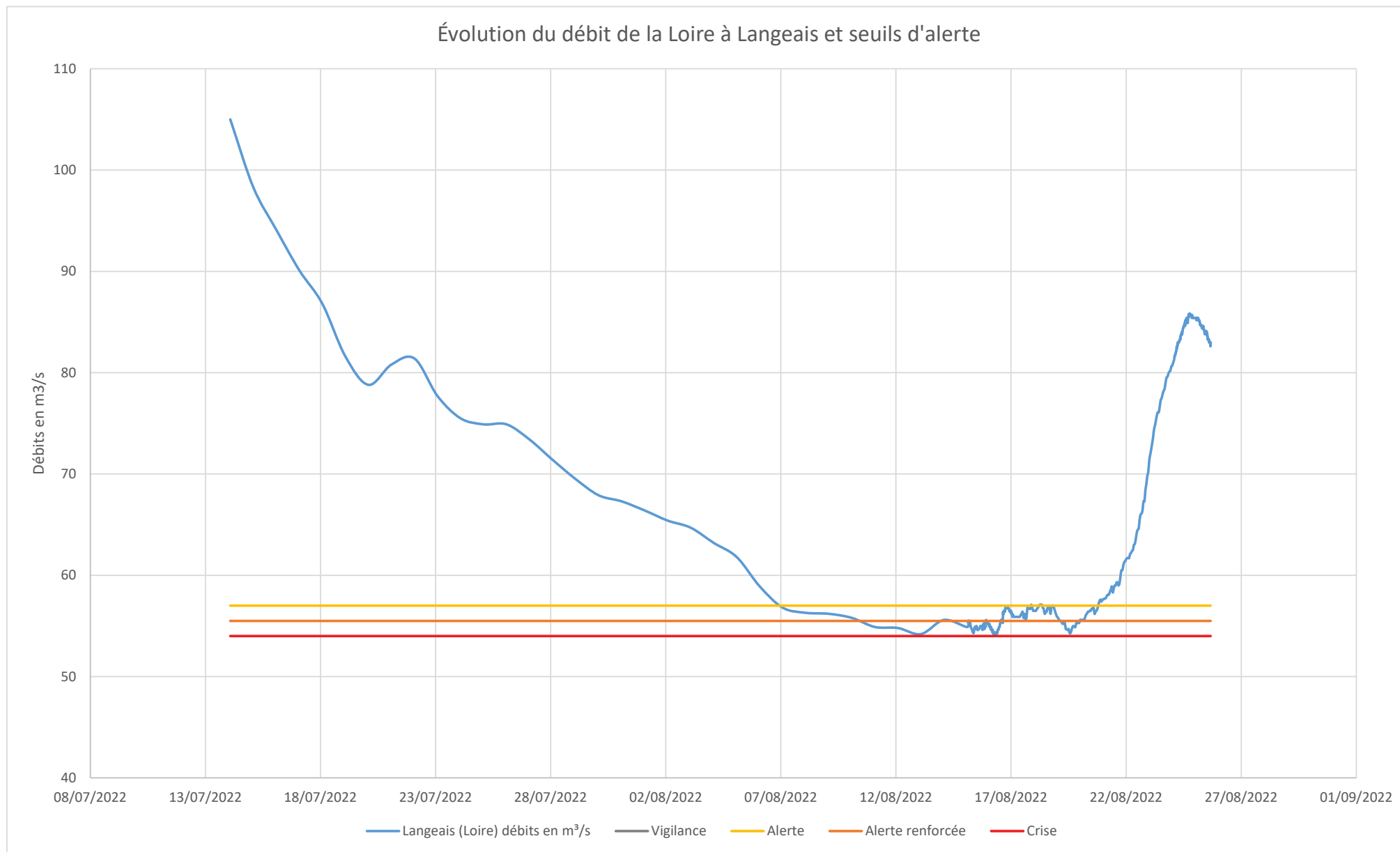
ÉVOLUTION DES PIÉZOMÈTRES DE RÉFÉRENCE DU RÉSEAU ADES DU BRGM



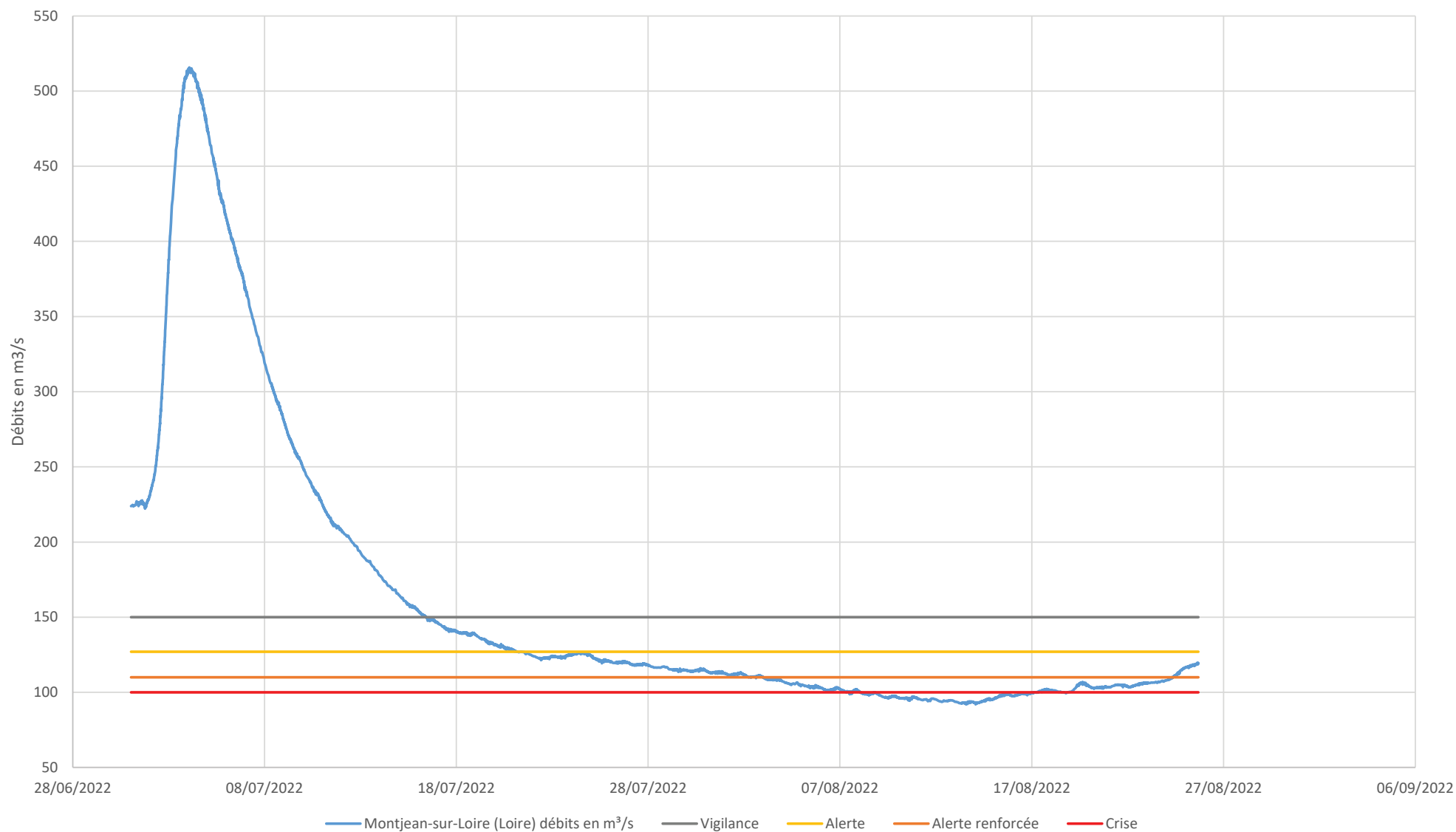
Évolution du niveau d'eau souterraine à Pontigné BRGM 2 - Séno-Turonien semi-captif (04248X0022/F)
et seuils d'alerte



ÉVOLUTION DES DÉBITS DE RÉFÉRENCE DE LA LOIRE



Évolution du débit de la Loire à Montjean-sur-Loire et seuils d'alerte





Syndicat Mixte du Bassin de l'Authion et de ses Affluents
1 Boulevard du Rempart, 49250 Beaufort-en-Anjou

02.41.79.73.81 | contact@sage-authion.fr | www.sage-authion.fr