



SMBAA  
Syndicat Mixte du Bassin de  
L'Authion et de ses Affluents



SAGE Authion  
COMMISSION LOCALE DE L'EAU

# BULLETIN DU SUIVI PIÉZOMÉTRIQUE

BASSIN VERSANT DE L'AUTHION – 22 janvier 2023

---

Syndicat Mixte du Bassin de l'Authion et de ses Affluents  
1 Boulevard du Rempart, 49250 Beaufort-en-Anjou

02.41.79.73.81 | [contact@sage-authion.fr](mailto:contact@sage-authion.fr) | [www.sage-authion.fr](http://www.sage-authion.fr)

# RÉSUMÉ

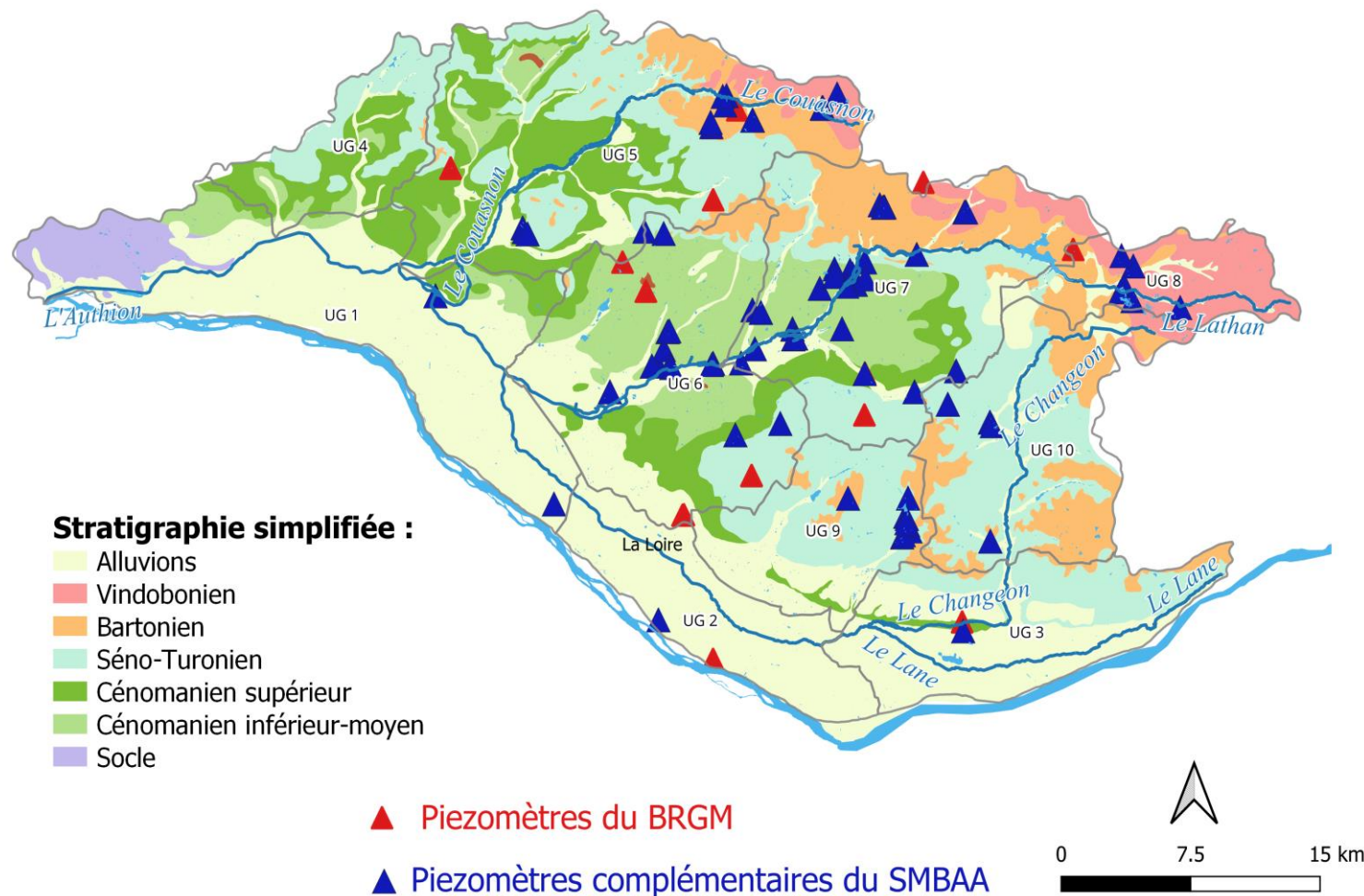
Les déficits des précipitations enregistrés sur l'année hydrologique 2021-2022 ont engendré un étiage sévère sur la majorité des nappes dans le bassin de l'Authion.

Les périodes de vidange ont été particulièrement longues en 2022. La recharge des nappes réactives a débuté tardivement entre novembre et décembre avec un retard général d'un mois.

En début de l'année 2023, la situation s'améliore avec une hausse générale des niveaux des nappes.

Toutefois, la situation reste dégradée. De nombreux secteurs affichent des niveaux bas à très bas. Des pluies excédentaires seront nécessaires pour retrouver un état satisfaisant des nappes.

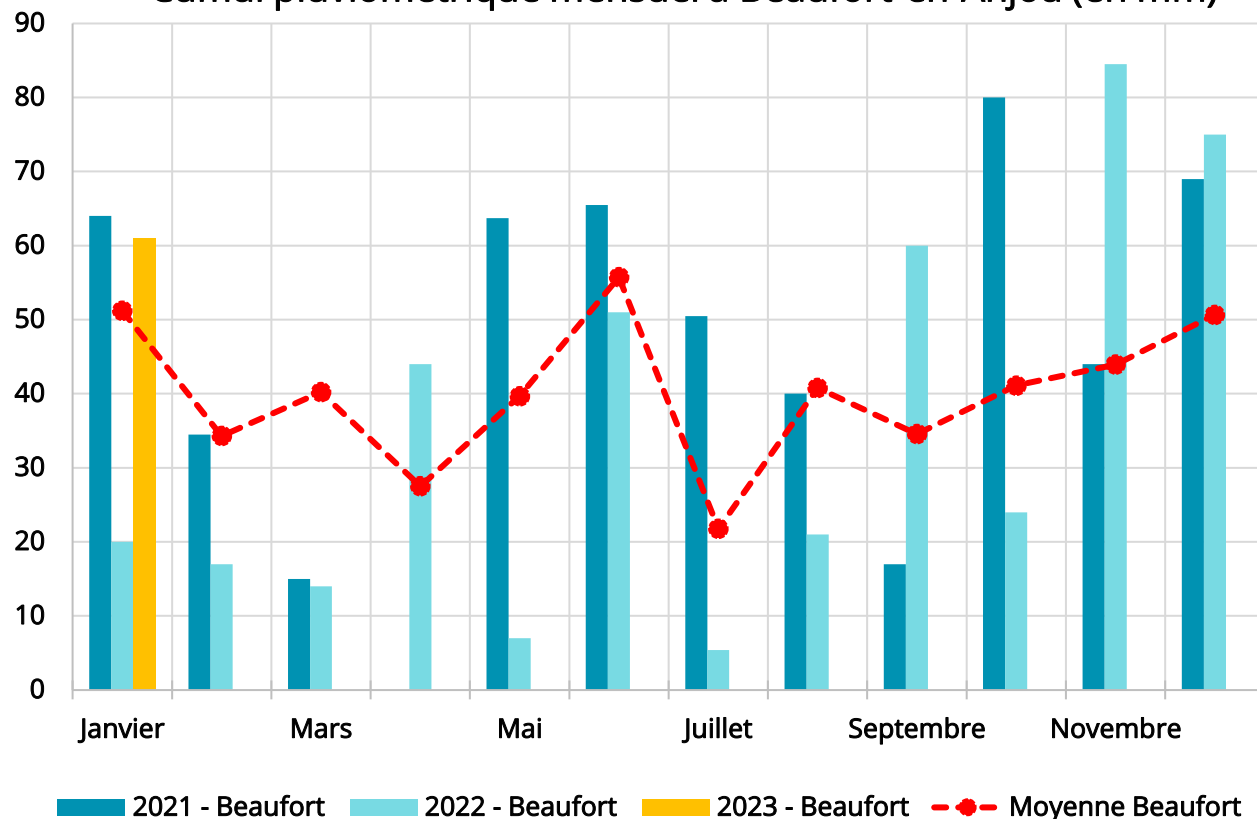
## Réseau du suivi des eaux souterraines dans le bassin de l'Authion



# UNE RECHARGE RETARDÉE

Globalement, la période de vidange a débuté précocement : entre janvier et mars pour le Cénomaniens libre, et le SENO-Turonien libre et captif. La vidange des alluvions a commencé en mars 2022. Quant au Cénomaniens captif, la vidange a débuté entre mars et mai. En tête des bassins, les piézomètres des calcaires lacustres de l'Eocène montrent une vidange de nappe généralement entre mars et juin 2022.

Cumul pluviométrique mensuel à Beaufort-en-Anjou (en mm)



Après une période estivale sèche, les pluies automnales étaient insuffisantes pour recharger les nappes malgré un mois de septembre arrosé. La part des pluies infiltrées en profondeur est restée faible face à des sols très secs surtout après un mois d'octobre sec et chaud. Cette situation n'a pas favorisé la recharge des nappes qui s'est amorcée tardivement entre novembre et décembre. Les piézomètres captant des nappes inertielles montrent une vidange qui perdure jusqu'au fin décembre 2022 et janvier 2023 selon la pluviométrie locale et l'inertie de la nappe.

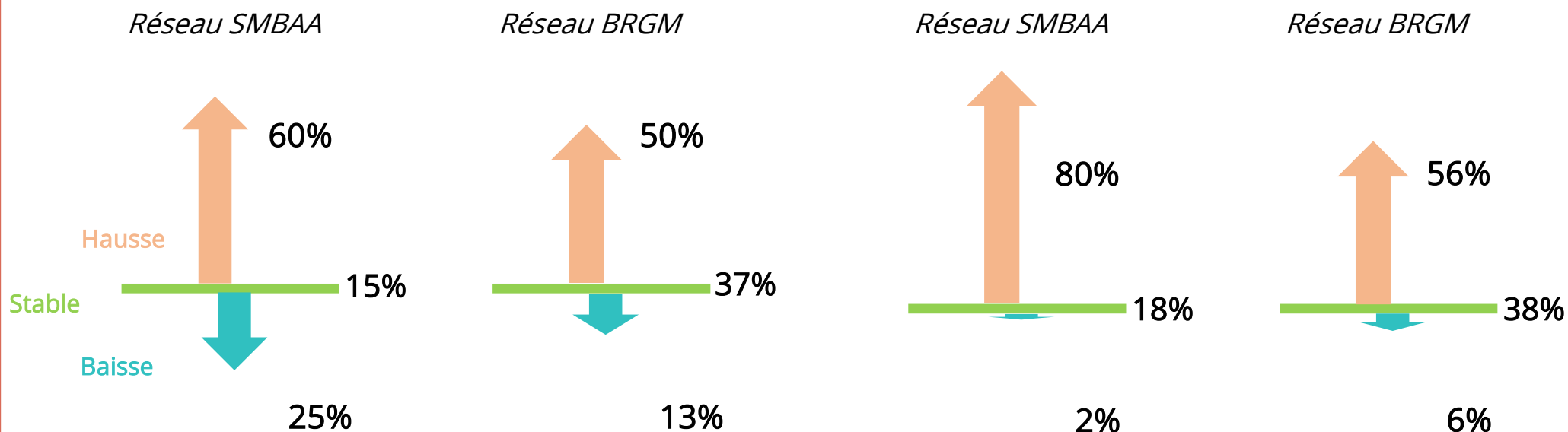
# UNE SITUATION QUI S'AMÉLIORE EN 2023

En début de l'année 2023, la situation s'est améliorée sur une grande partie du bassin de l'Authion. Le bassin a connu des précipitations significatives qui sont apparues depuis le début du mois de novembre. Les pluies ont continué à arroser les sols durant le mois de décembre. Un excédent du cumul pluviométrique de 28% (novembre et décembre) a été observé à la station de Beaufort-en-Anjou par rapport à la moyenne.

En janvier 2023, les niveaux sont globalement en hausse sur les nappes réactives avec une recharge plus ou moins importante selon la répartition de la pluie et le type d'aquifère suivi. Sur les 54 piézomètres qui sont suivis régulièrement par le SMBAA, 43 présentent une hausse. Sur les 16 piézomètres qui sont suivis par le BRGM, 9 présentent une tendance à la hausse.

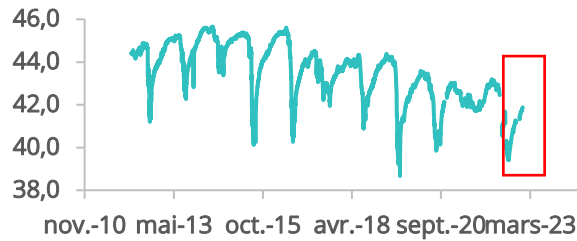
## DÉCEMBRE 2022

## JANVIER 2023



# TENDANCES D'ÉVOLUTION PAR NAPPE

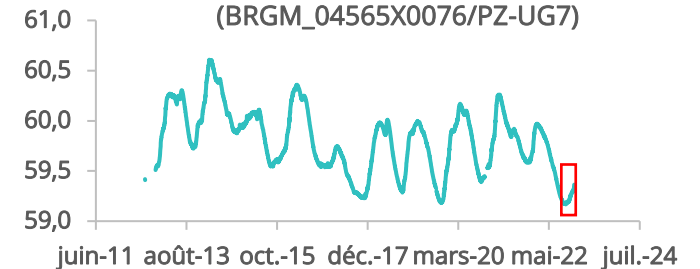
Cénomaniens captif  
(BRGM\_04565X0077/PZ1-UG7)



Globalement, nous enregistrons une remontée entre 40 et 80 cm pour le Cénomaniens libre. Cette remontée peut dépasser 1.25 m pour le Cénomaniens captif.

Les nappes du Séno-Turonien ont bénéficié également d'épisodes de recharge avec une remontée allant jusqu'à 60 cm.

Séno-Turonien libre ou semi-captif  
(BRGM\_04565X0076/PZ-UG7)



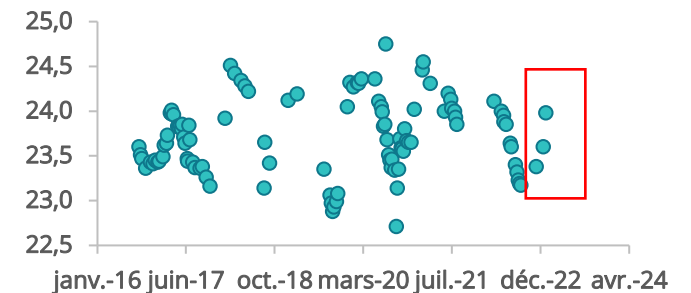
Calcaires lacustres du Bartonien libre  
(SMBAA\_38-UG5)



Les calcaires lacustres du Bartonien montrent une fluctuation plus importante. La remontée des niveaux de la nappe dépasse généralement 1 m en ce début d'année. Cette nappe se montre très réactive, ayant un temps de réponse rapide aux pluies infiltrées.

En comparant avec les autres nappes, la recharge des alluvions a débuté plus tôt, dès septembre avec une remontée de 80 cm entre début septembre 2022 et début janvier 2023.

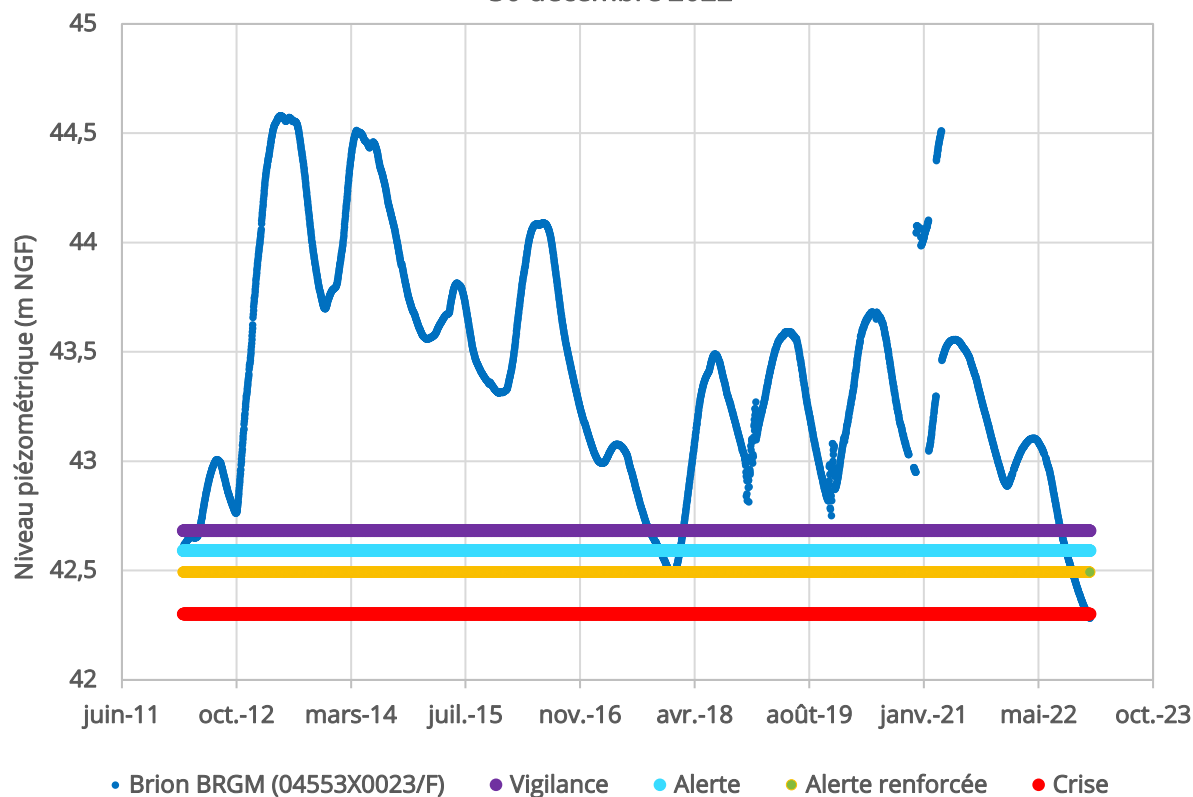
Alluvions (SMBAA\_99-UG2)



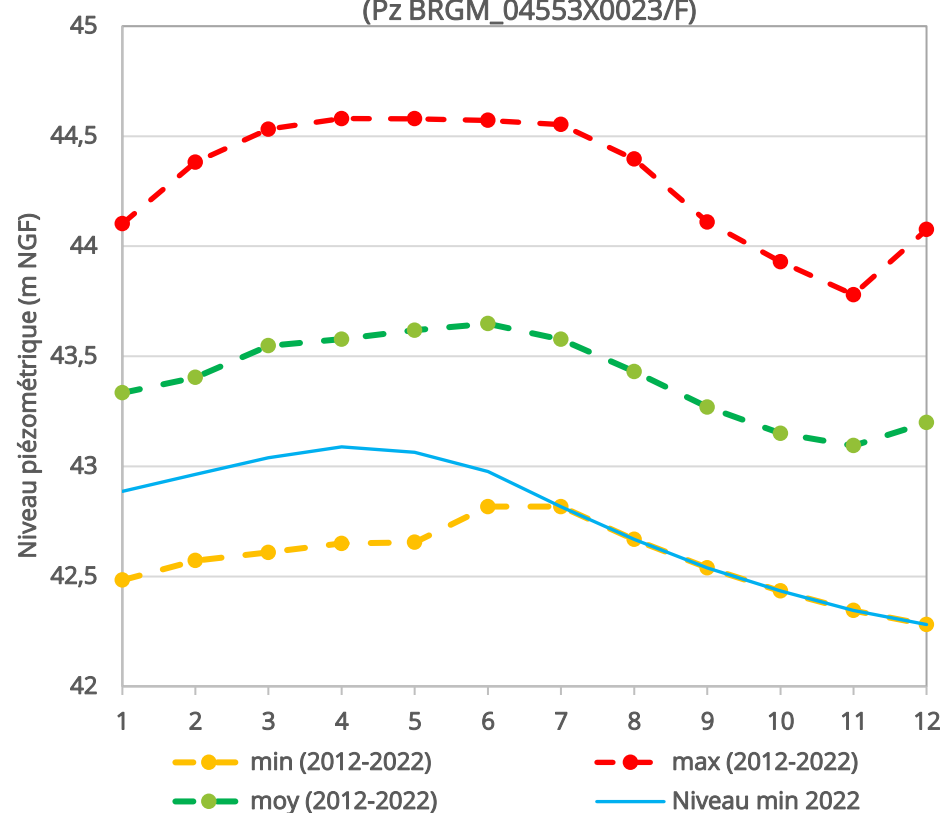
# TENDANCES D'ÉVOLUTION PAR NAPPE : Cénomaniens à Brion

**Les nappes inertielles restent en baisse.** Le niveau à Brion est en baisse continue depuis mai 2022 ce qui montre que la nappe est moins soumise aux variations de pluies due à sa forte inertie. La baisse mensuelle est de -0.12 cm et le niveau de nappe observé en fin décembre 2022 est le plus bas depuis 2012. La chronique affiche une situation en crise depuis 18 décembre 2022 qui pourrait se prolonger dans les prochains jours.

Evolution du niveau de la nappe du Cénomaniens à Brion au 30 décembre 2022



Evolution mensuelle de la nappe du Cénomaniens à Brion (Pz BRGM\_04553X0023/F)

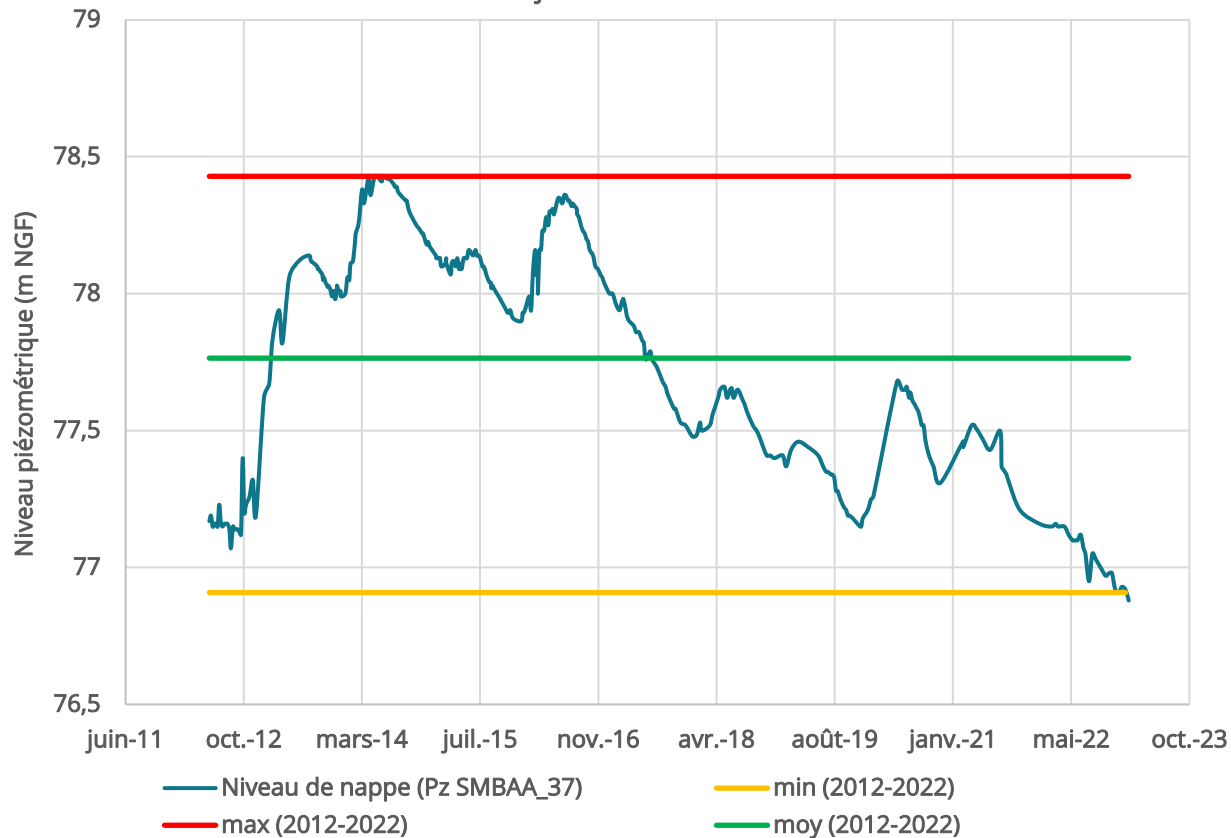


# TENDANCES D'ÉVOLUTION PAR NAPPE : Séno-Turonien à Pontigné

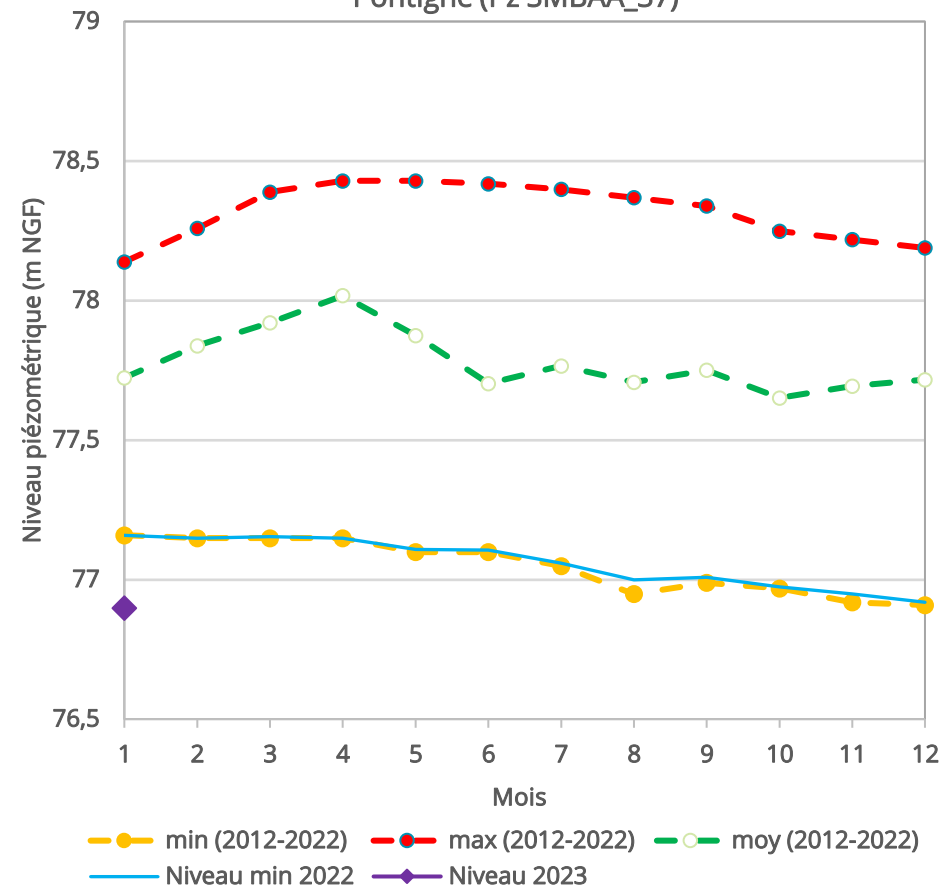
À Pontigné, la nappe semi-captive du Séno-Turonien affiche un niveau historiquement bas où la vidange se poursuit jusqu'en janvier.

Les pluies enregistrées en fin d'année 2022 n'ont pas encore d'impact sur ces nappes inertielles. La recharge de ces nappes pourrait se généraliser en cas de prochains épisodes pluvieux.

Evolution du niveau de la nappe du Séno-Turonien à Pontigné au 18 janvier 2023



Evolution mensuelle de la nappe du Séno-Turonien à Pontigné (Pz SMBAA\_37)

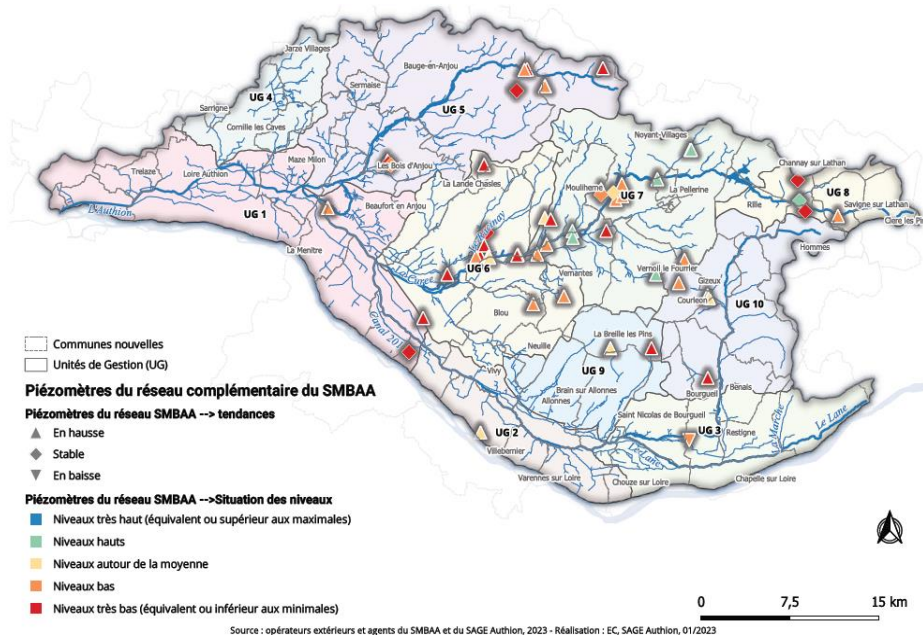


# UNE SITUATION QUI N'EST PAS TOUJOURS SATISFAISANTE

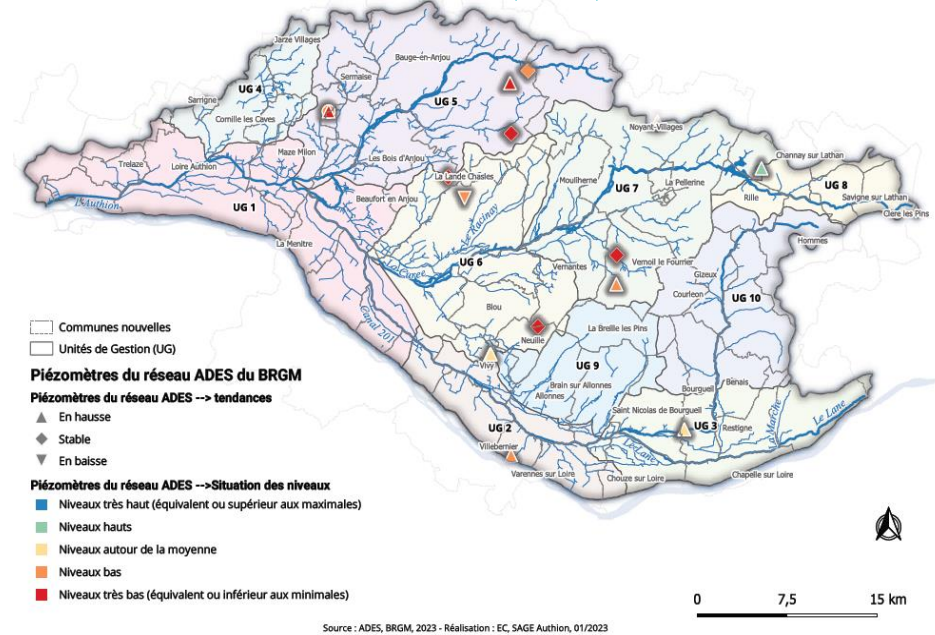
Malgré une fin d'année 2022 arrosée, l'état des ressources en eau souterraine reste dégradé dans le bassin de l'Authion. Les nappes suivies présentent encore des niveaux inférieurs à la moyenne mensuelle calculée depuis le début du suivi.

38 piézomètres parmi 54 (soit 70%) suivis par le SMBAA montrent des niveaux de nappes bas à très bas. 13 des piézomètres suivis par le BRGM (soit 81%) montrent également des niveaux en dessous de la moyenne mensuelle calculée depuis le début du suivi. Des pluies abondantes et continues seront nécessaires pour rétablir un état des nappes satisfaisant.

Etat des nappes au 18 janvier 2023 selon le réseau de suivi du SMBAA



Etat des nappes au 18 janvier 2023 selon le réseau de suivi du BRGM (ADES)



A noter que l'état des nappes est hétérogène dans le bassin de l'Authion. Les cumuls de précipitations ont un effet différent selon les nappes. L'évolution de l'état des nappes en période hivernale dépend également de l'inertie de la nappe.





SMBAA  
Syndicat Mixte du Bassin de  
l'Authion et de ses Affluents



SAGE Authion  
COMMISSION LOCALE DE L'EAU

## Syndicat Mixte du Bassin de l'Authion et de ses Affluents

1 Boulevard du Rempart, 49250 Beaufort-en-Anjou

---

02.41.79.73.81 | [contact@sage-authion.fr](mailto:contact@sage-authion.fr) | [www.sage-authion.fr](http://www.sage-authion.fr)