



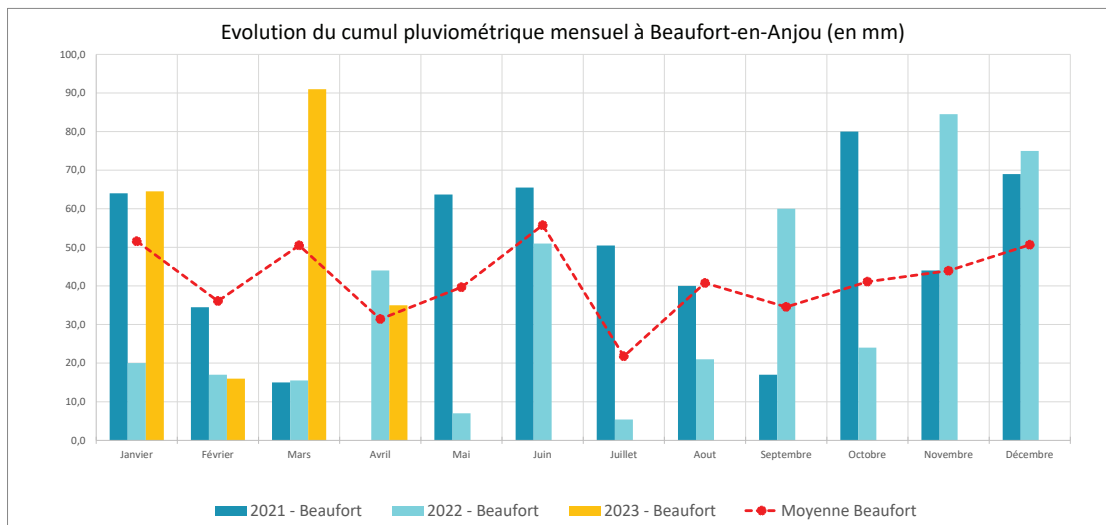
BULLETIN QUANTITÉ

28 AVRIL 2023

Syndicat Mixte du Bassin de l'Authion et de ses Affluents
1 Boulevard du Rempart, 49250 Beaufort-en-Anjou

02.41.79.73.81 | contact@sage-authion.fr | www.sage-authion.fr

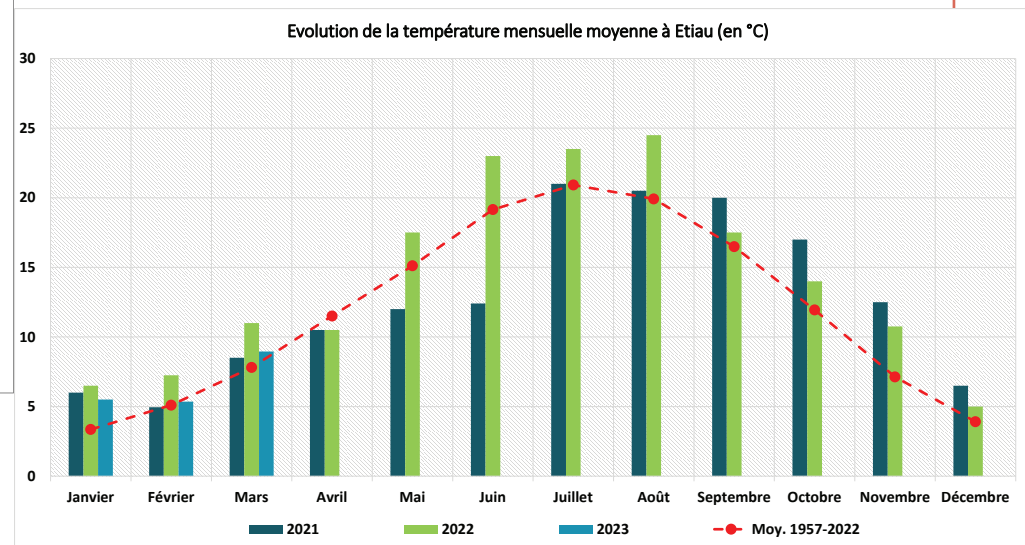
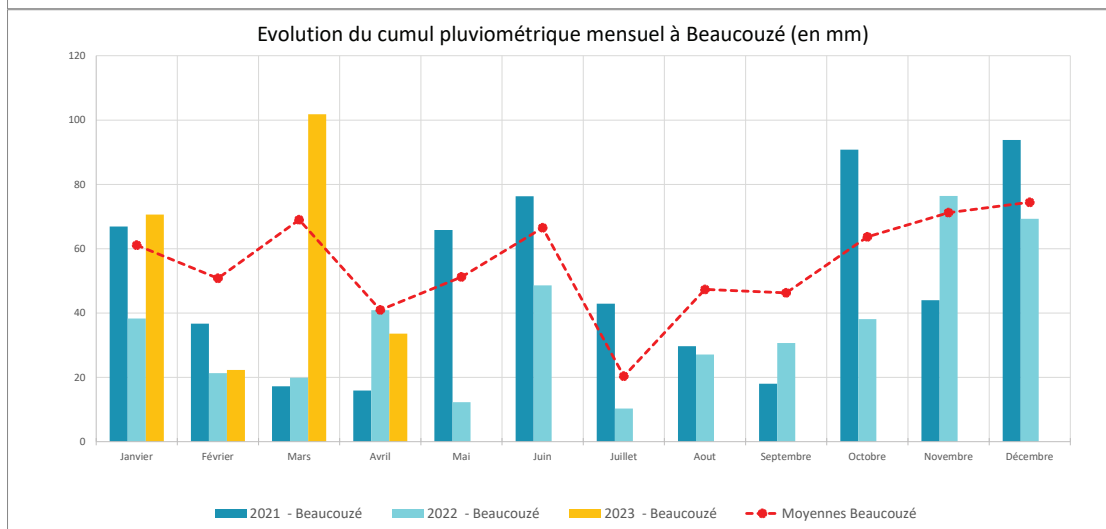
ÉVOLUTION DES TEMPÉRATURES ET DE LA PLUVIOMÉTRIE DANS LE BASSIN DE L'AUTHION



Après une pluviométrie excédentaire au mois de mars avec un excédent de +97% à Beaucozé, le cumul de précipitations depuis le début d'avril affiche une valeur proche de la normale. En effet, A Beaufort-en-Anjou, le cumul pluviométrique enregistré en fin d'avril est de 35 mm, dépassant légèrement la moyenne (31.4 mm).

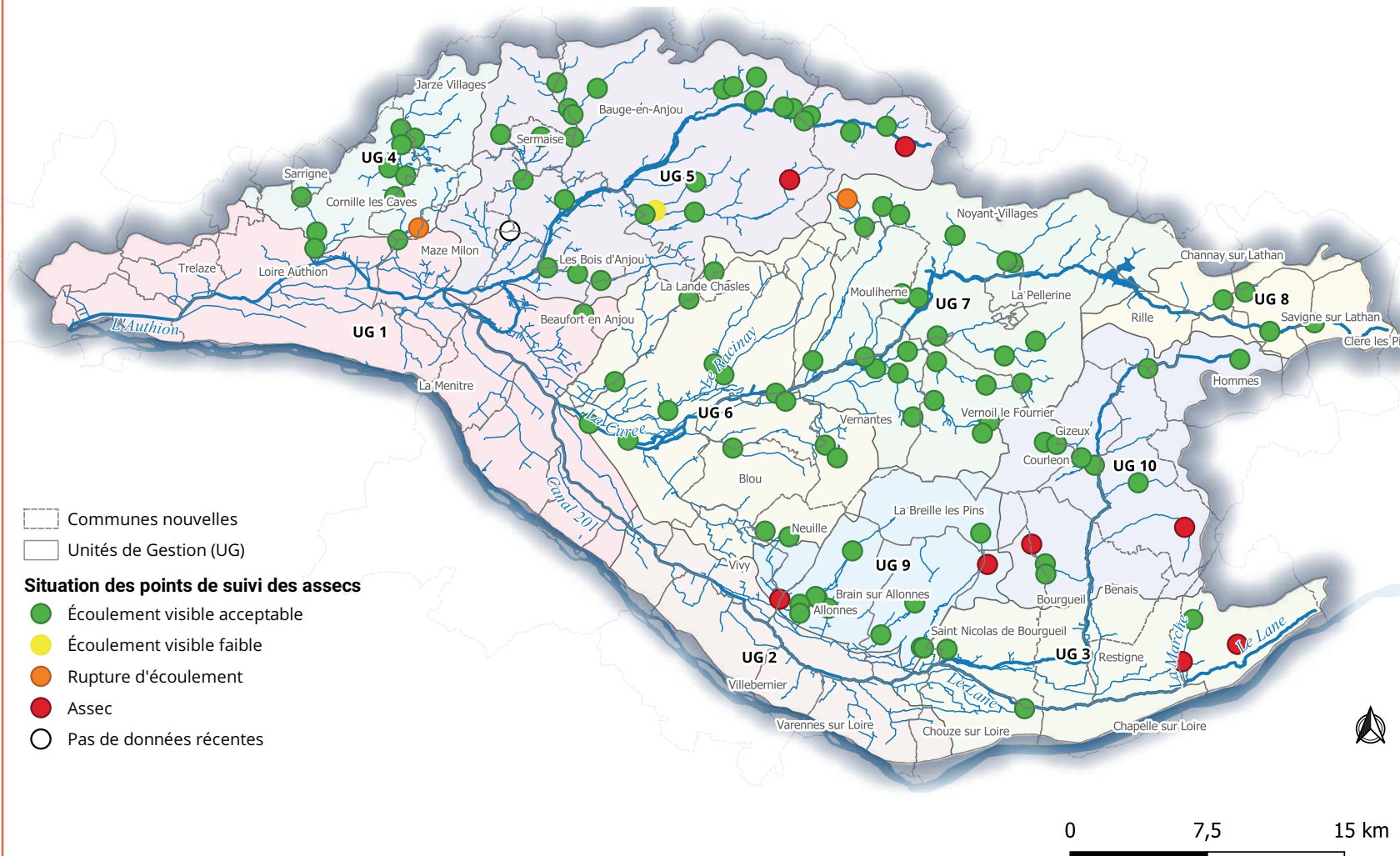
Le premier trimestre de l'année 2023 a été marqué par des températures élevées dépassant généralement la moyenne. Le mois de mars était globalement chaud avec une température moyenne de 8.95 °C, soit 1.15 °C au-dessus de la moyenne de la période de référence 1957-2022 (7.8°C). La température maximale été particulièrement chaude, atteignant 24 °C soit 3 °C de plus que la moyenne.

Après un hiver particulièrement sec, la pluviométrie du mois de mars a permis d'améliorer la situation, en particulier sur les écoulements superficiels. **Cependant, ces pluies ne permettent pas de rattraper le retard pris pour la recharge des nappes en ce début d'année 2023. La situation reste critique.**



SITUATION DU RÉSEAU DE SUIVI DES ASSECS

AU 28 AVRIL 2023



- Communes nouvelles
 - Unités de Gestion (UG)
- Situation des points de suivi des asssecs**
- Écoulement visible acceptable
 - Écoulement visible faible
 - Rupture d'écoulement
 - Assec
 - Pas de données récentes

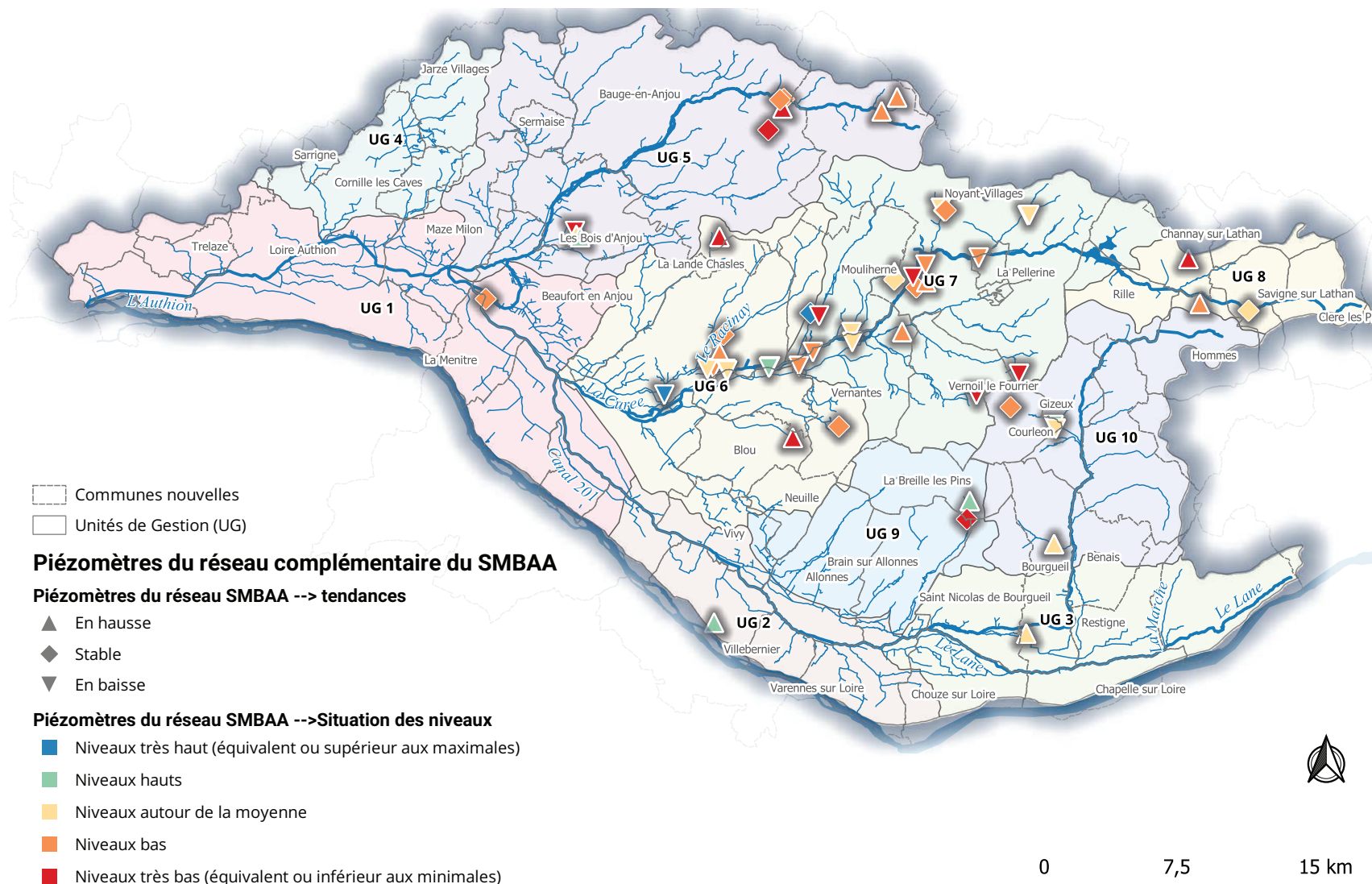
La reprise des écoulements qui s'est accélérée suite aux pluies du mois de mars s'est stabilisée en ce mois d'avril. Cependant, quelques petits affluents restent encore à sec.

En effet, sur les 112 points d'assec observés :

- 8 sont à sec ;
- 2 présentent des ruptures d'écoulement ;
- 1 montre un écoulement visible faible ;
- 101 ont un écoulement visible acceptable.

Source : SMBAA et SAGE Authion, 2023 - Réalisation : EC, SAGE Authion, 03/2023

SITUATION DU RÉSEAU COMPLÉMENTAIRE DE SUIVI DES NAPPES DU SMBAA AU 28 AVRIL 2023



- Communes nouvelles
- Unités de Gestion (UG)

Piézomètres du réseau complémentaire du SMBAA

Piézomètres du réseau SMBAA --> tendances

- ▲ En hausse
- ◆ Stable
- ▼ En baisse

Piézomètres du réseau SMBAA --> Situation des niveaux

- Niveaux très haut (équivalent ou supérieur aux maximales)
- Niveaux hauts
- Niveaux autour de la moyenne
- Niveaux bas
- Niveaux très bas (équivalent ou inférieur aux minimales)

Source : opérateurs extérieurs et agents du SMBAA et du SAGE Authion, 2023 - Réalisation : EC, SAGE Authion, 04/2023

L'impact du cumul de précipitations excédentaire de mois de mars sur l'état des nappes souterraines est hétérogène.

En effet, sur les 54 piézomètres qui sont suivis régulièrement par le SMBAA :

- 23 montrent une tendance à la **baisse** ;
- 14 sont **stables** ;
- 17 présentent une légère **hausse** ;

Cependant, l'état des nappes reste dégradé avec des niveaux généralement bas par rapport à la moyenne mensuelle calculée depuis le début du suivi, avec :

- 11 niveaux **très bas** ;
- 19 niveaux **bas** ;
- 15 niveaux **autour de la moyenne** ;
- 7 niveaux **au-dessus de la moyenne** ;
- 2 niveaux **très haut**.

SITUATION DU RÉSEAU DE SUIVI DES NAPPES DU BRGM (RÉSEAU ADES) AU 28 AVRIL 2023

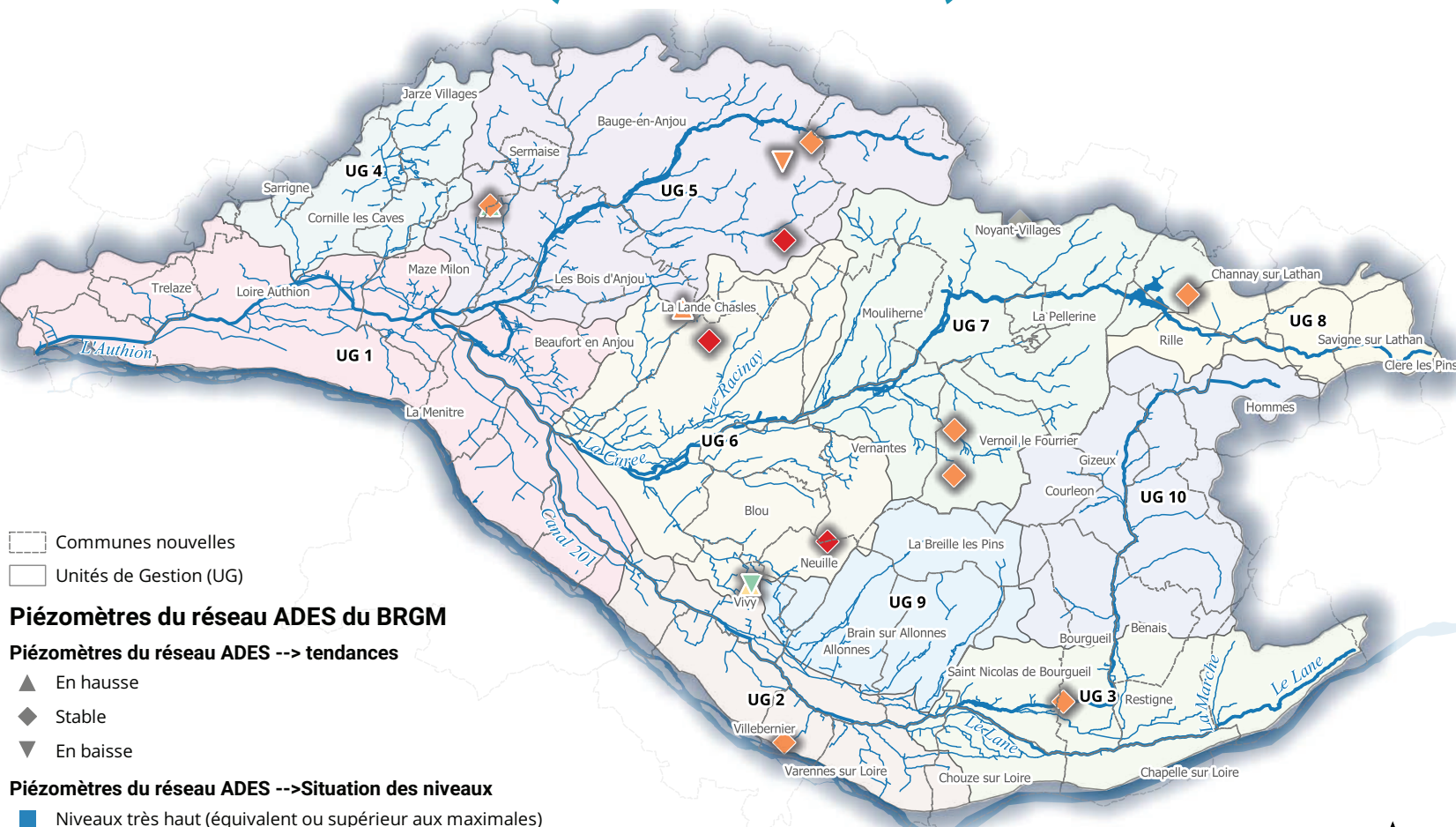
Les piézomètres du réseau ADES du BRGM montrent les mêmes tendances que ceux du réseau complémentaire du SMBAA.

En effet, sur les 16 piézomètres du réseau ADES situés dans le bassin de l'Authion :

- 2 montrent une tendance à la **baisse** ;
- 11 sont **stables** ;
- 3 présentent une légère **hausse de niveau** ;

De plus, les niveaux restent en dessous de la moyenne mensuelle calculée depuis le début du suivi, avec :

- 3 niveaux **très bas** ;
- 9 niveaux **bas** ;
- 2 niveaux **autour de la moyenne** ;
- 2 niveaux **au-dessus de la moyenne** ;
- Aucun niveau **très haut**.



--- Communes nouvelles
 □ Unités de Gestion (UG)

Piézomètres du réseau ADES du BRGM

Piézomètres du réseau ADES --> tendances

- ▲ En hausse
- ◆ Stable
- ▼ En baisse

Piézomètres du réseau ADES --> Situation des niveaux

- Niveaux très haut (équivalent ou supérieur aux maximales)
- Niveaux hauts
- Niveaux autour de la moyenne
- Niveaux bas
- Niveaux très bas (équivalent ou inférieur aux minimales)

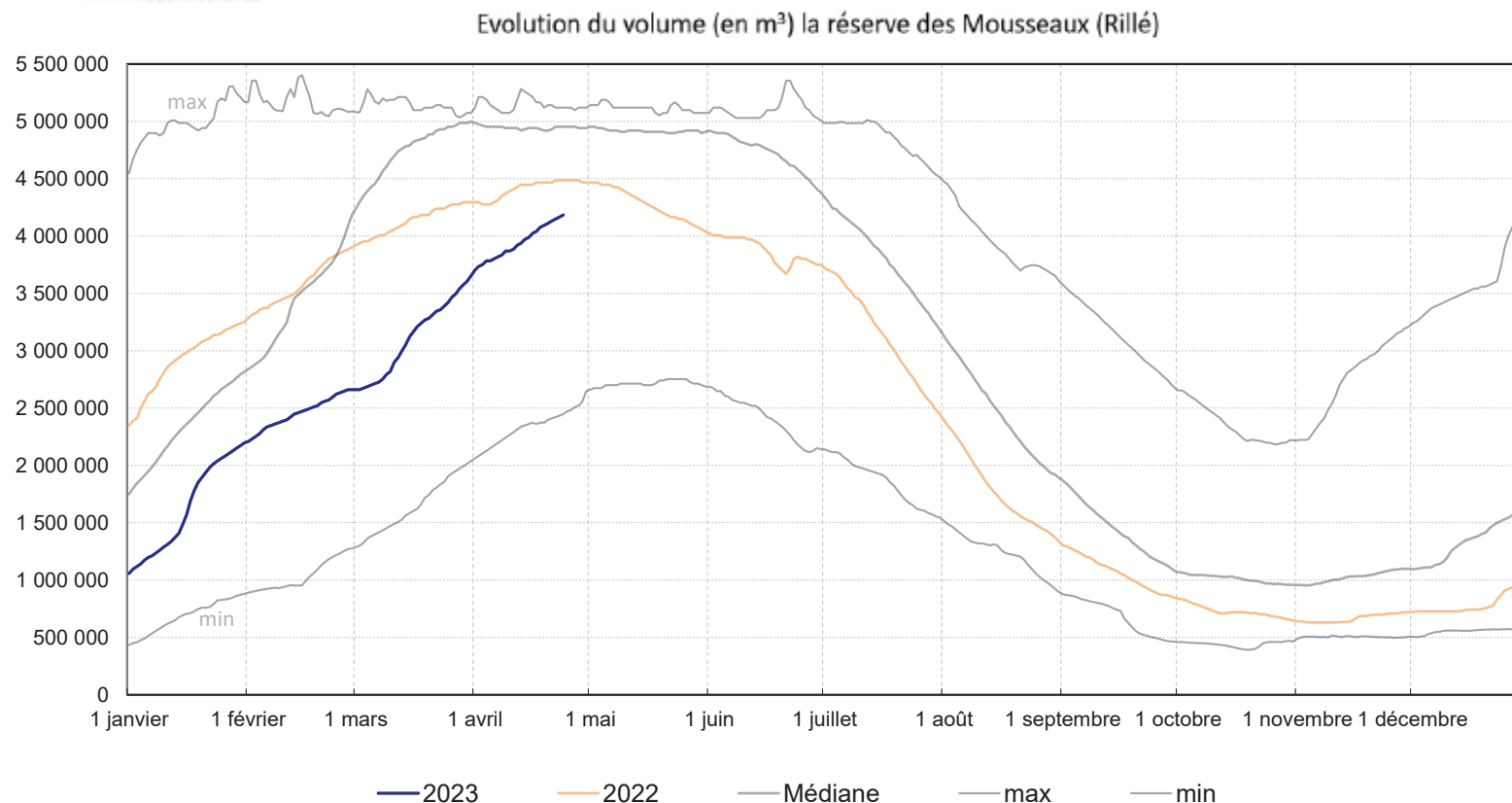
0 7,5 15 km



SITUATION DU REMPLISSAGE DE LA RETENUE DES MOUSSEAUX

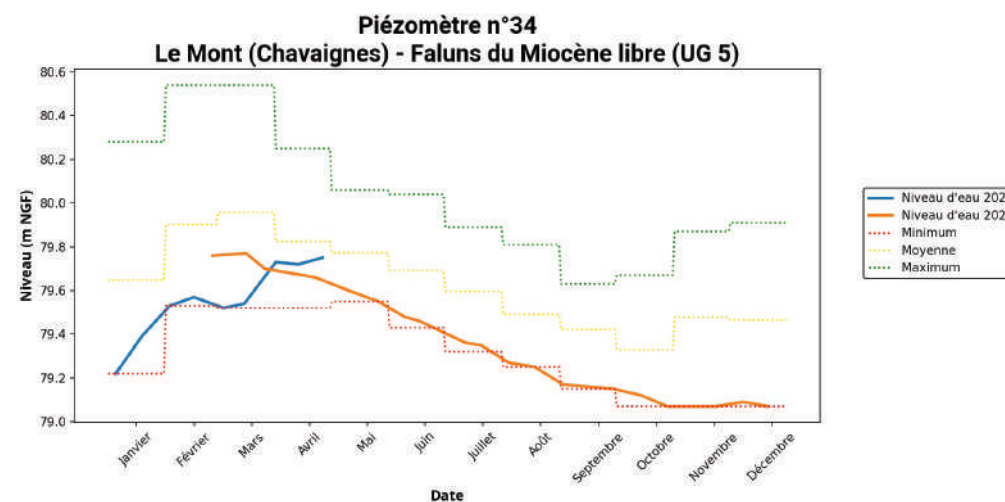
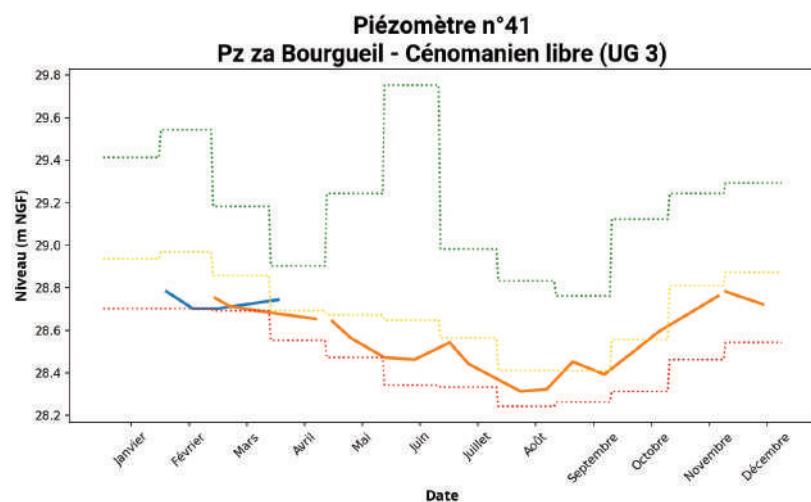
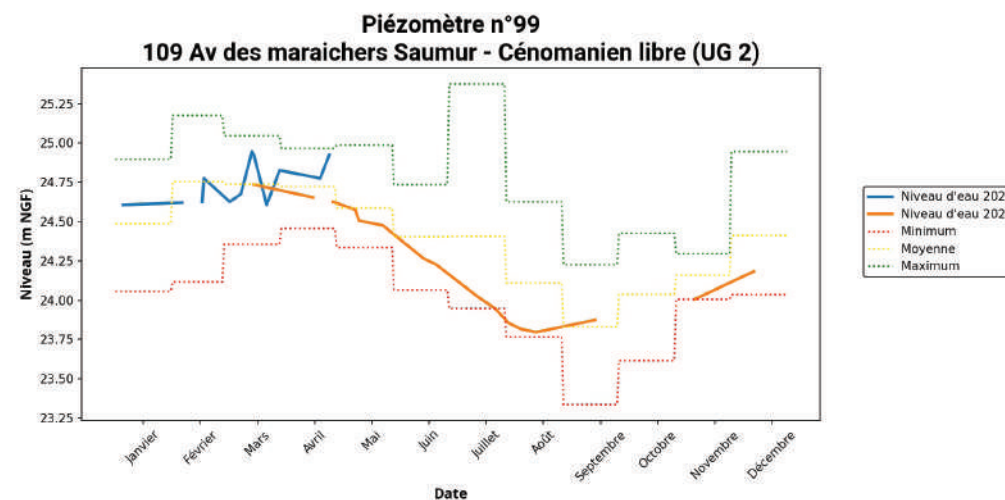
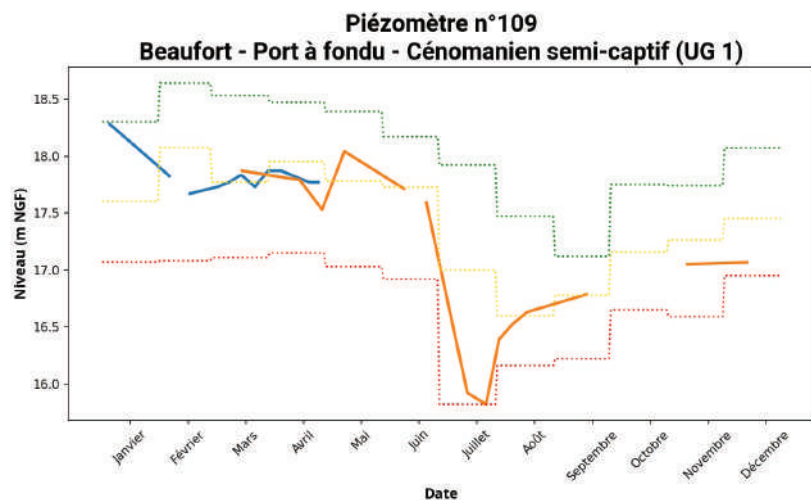
Les pluies du mois de mars ont permis de rattraper un peu le retard pris cet hiver sur le remplissage de la retenue des Mousseaux, mais la situation reste inquiétante pour la saison à venir.

Au 24 avril 2023, le taux de remplissage de la réserve s'élève à seulement 85% (4.18 Mm³). Ce stock reste insuffisant et la situation est préoccupante puisque la retenue des Mousseaux assure le soutien d'étiage du Lathan.

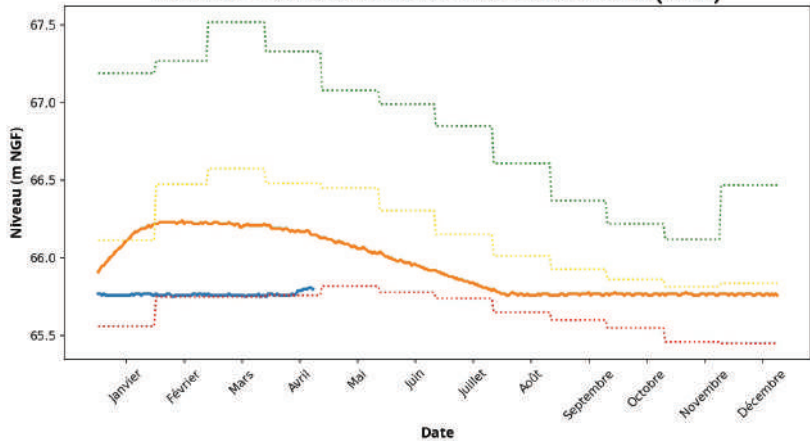




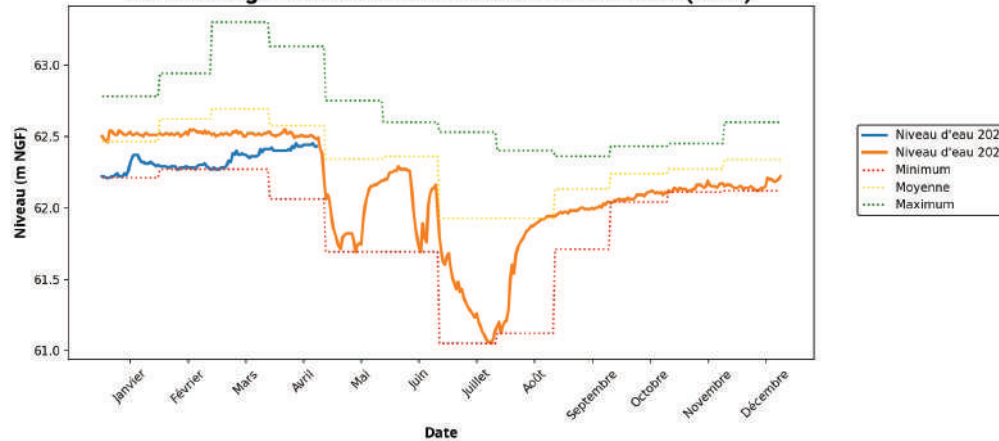
ÉVOLUTION DES PIÉZOMÈTRES DU RÉSEAU COMPLÉMENTAIRE DE SUIVI DU SMBAA



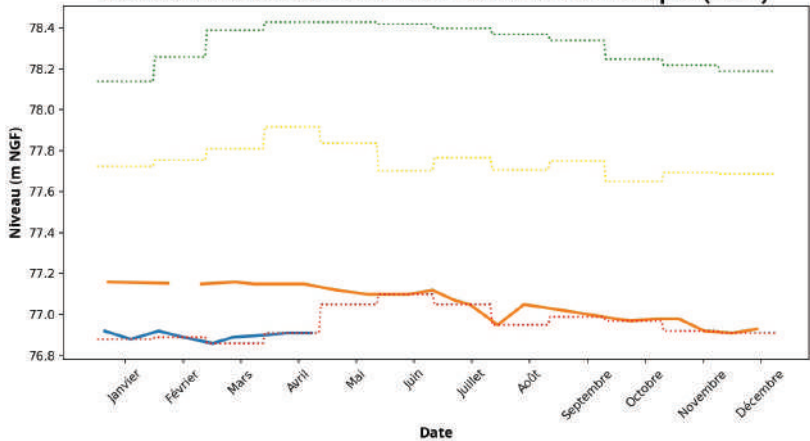
Piézomètre n°87
Luctière - Calcaires lacustres de l'Eocène libre (UG 5)



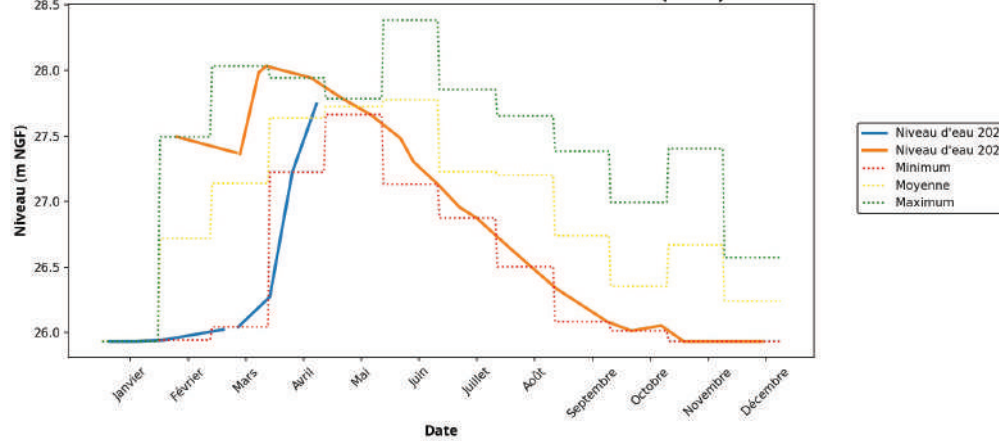
Piézomètre n°138
Pz 138 Singé - Calcaires lacustres de l'Eocène libre (UG 5)

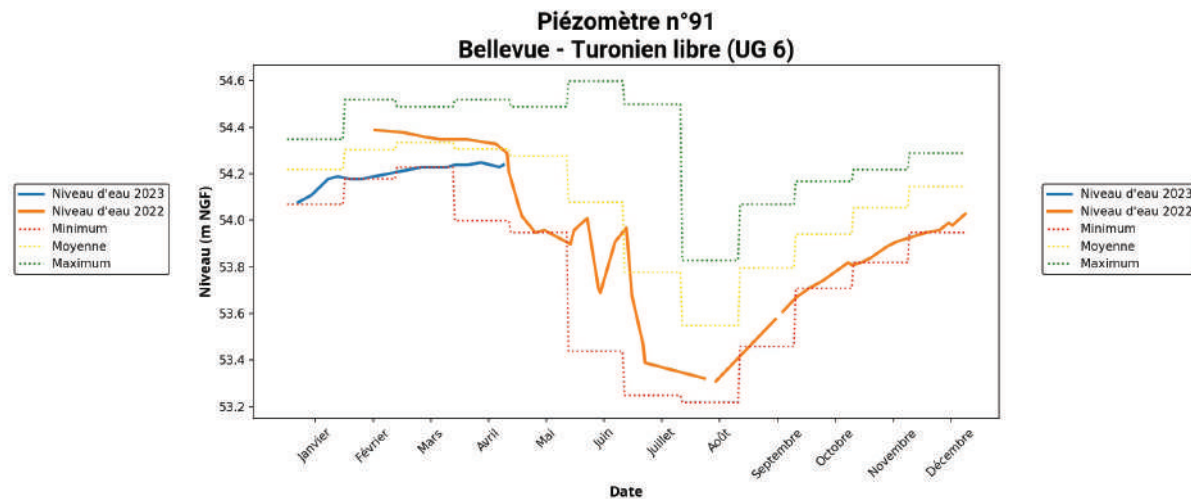
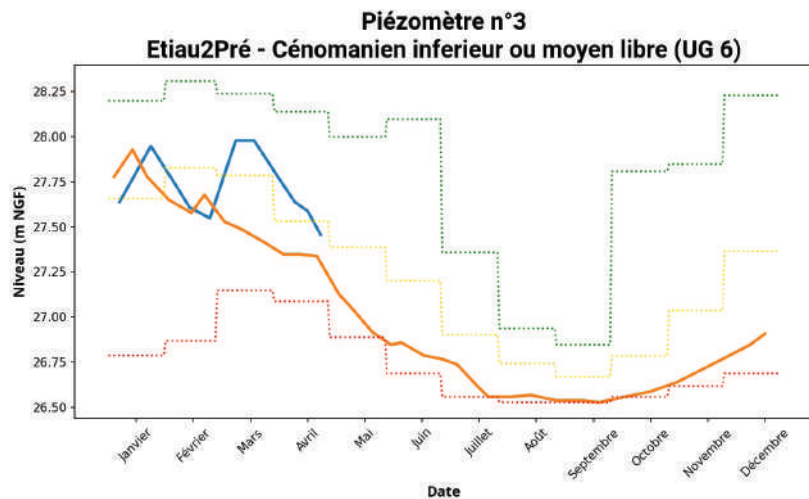
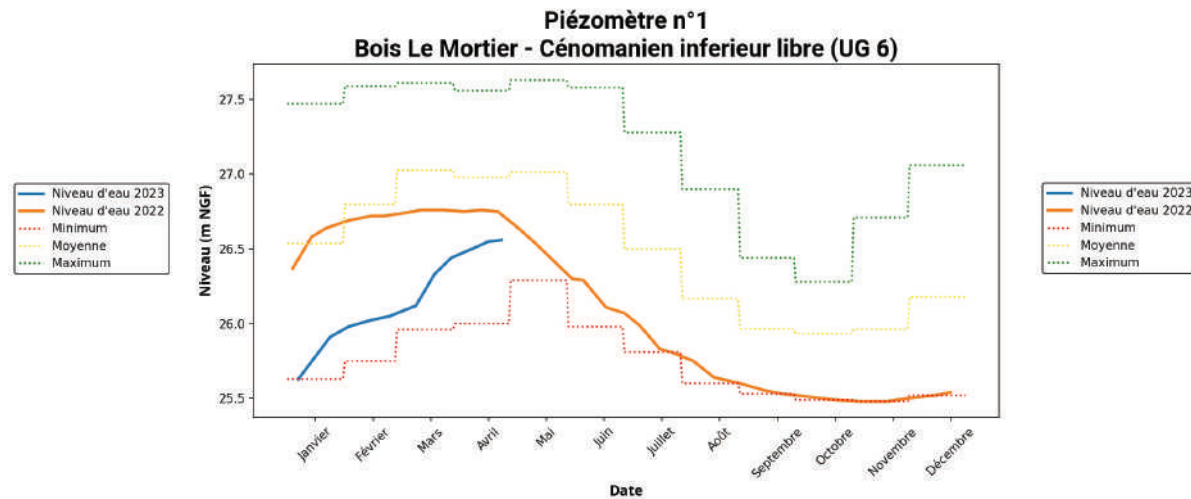
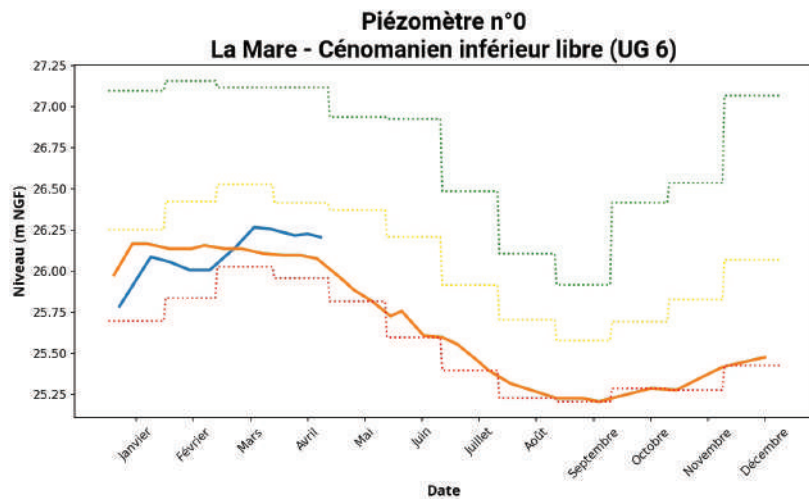


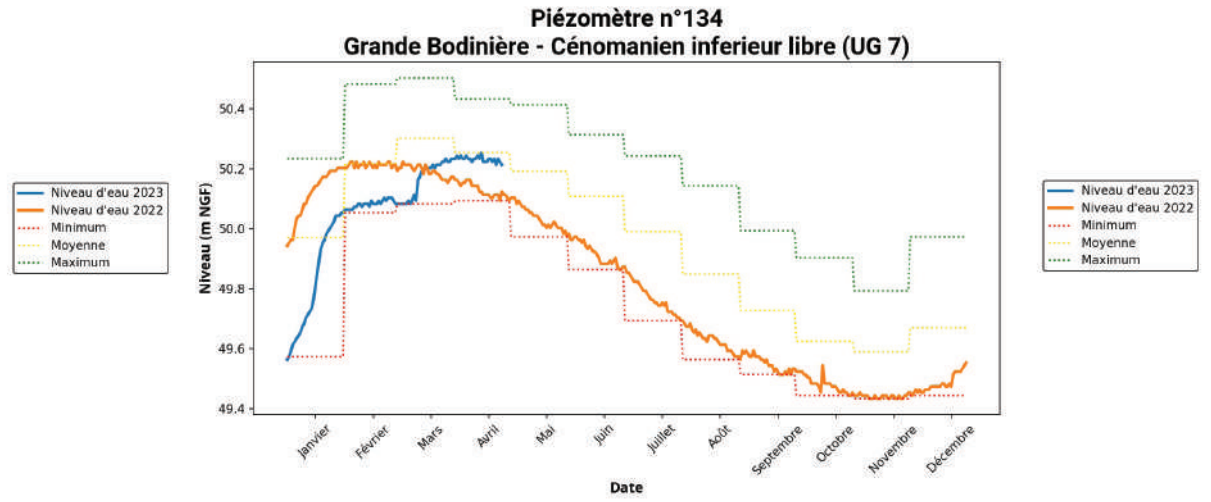
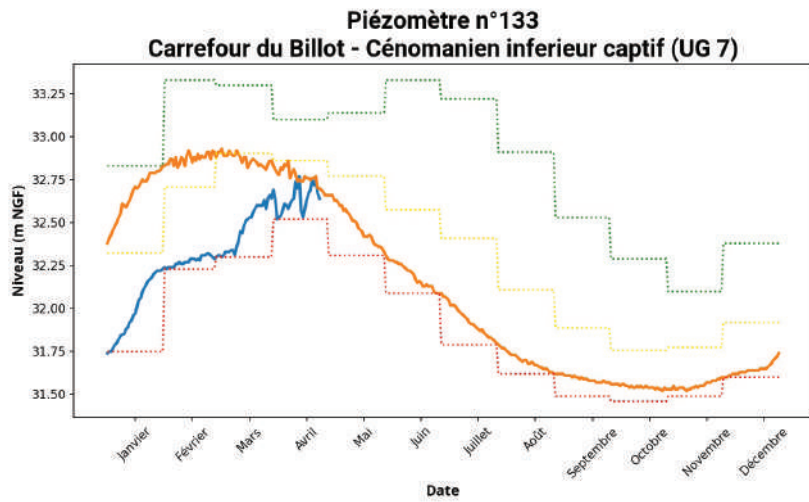
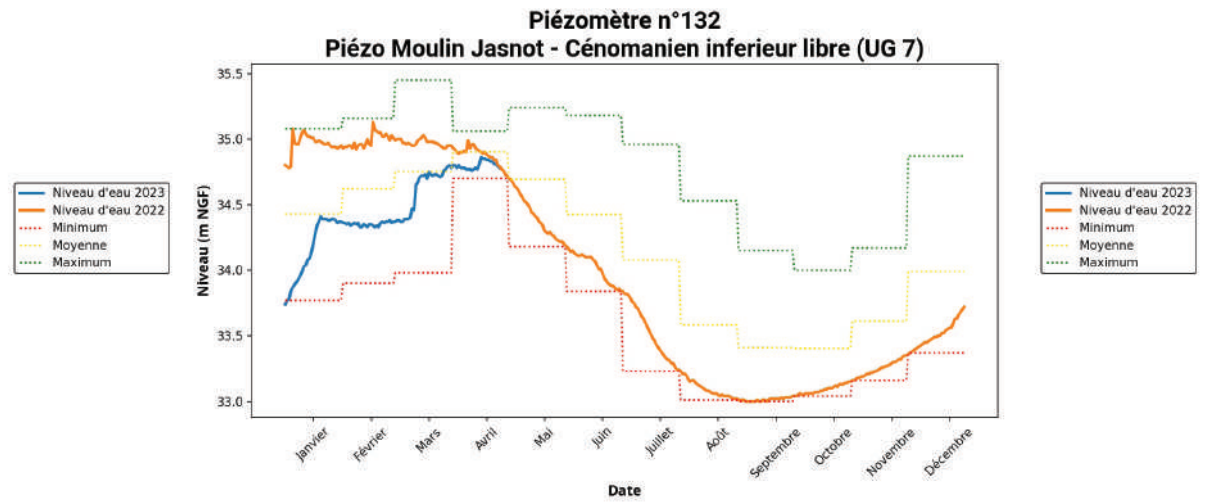
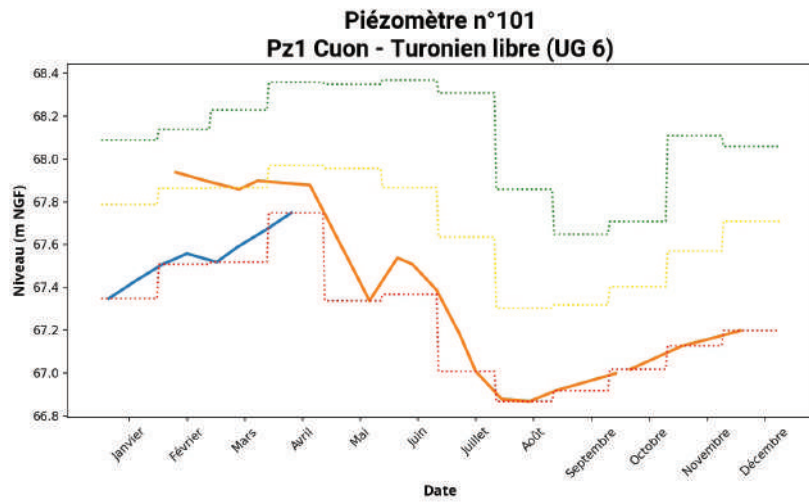
Piézomètre n°37
Maison forestière de la Harnière - Sêno-Turonien captif (UG 5)



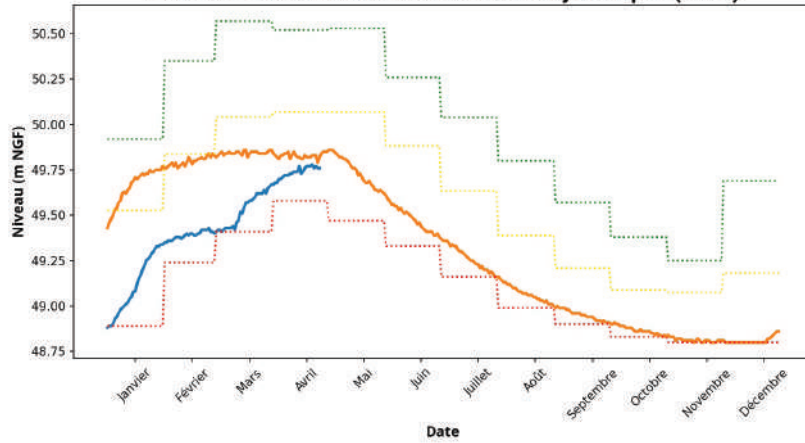
Piézomètre n°65
Déchetterie 3 - lisière forêt - Cénomaniens libre (UG 5)



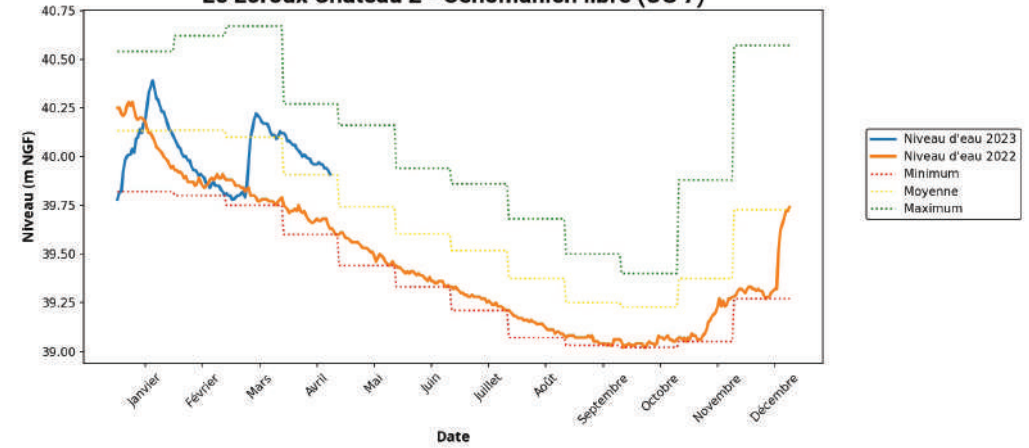




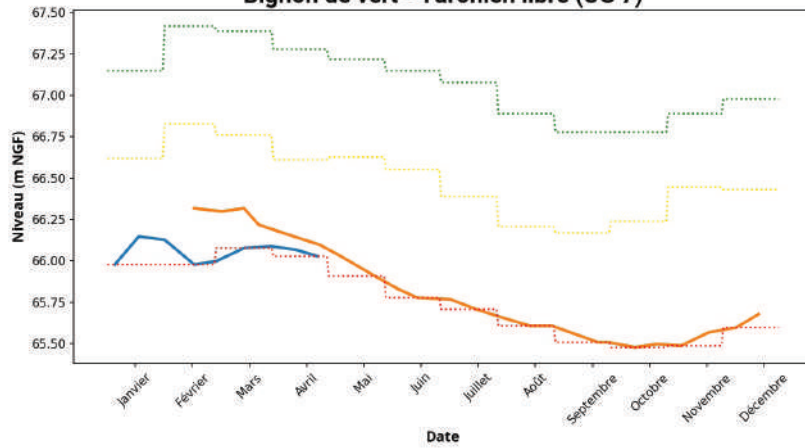
Piézomètre n°125
P1 D207 - Cénomaniens inférieur ou moyen captif (UG 7)



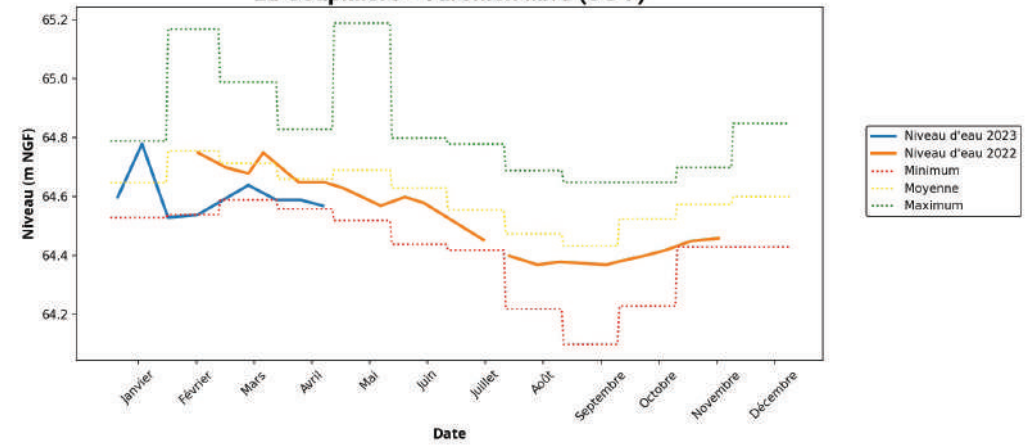
Piézomètre n°12
Le Loroux Château 2 - Cénomaniens libre (UG 7)

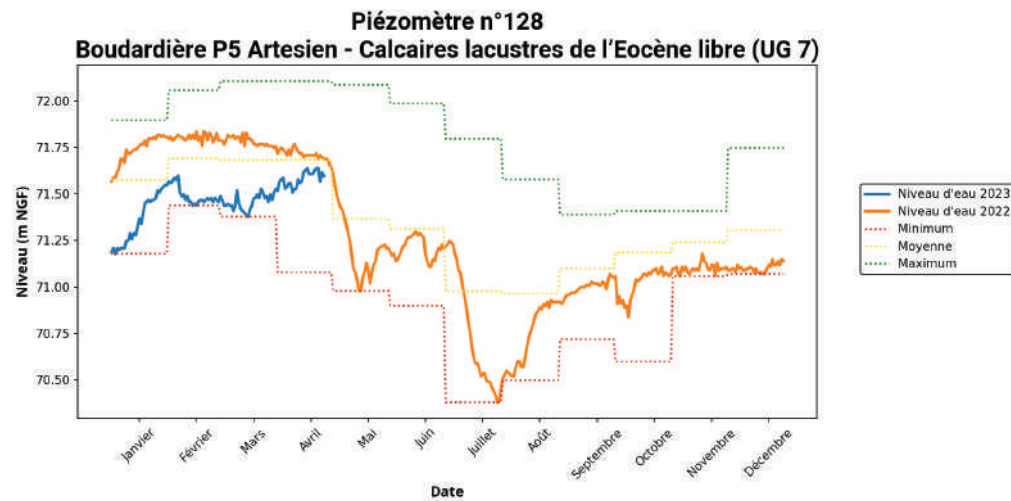
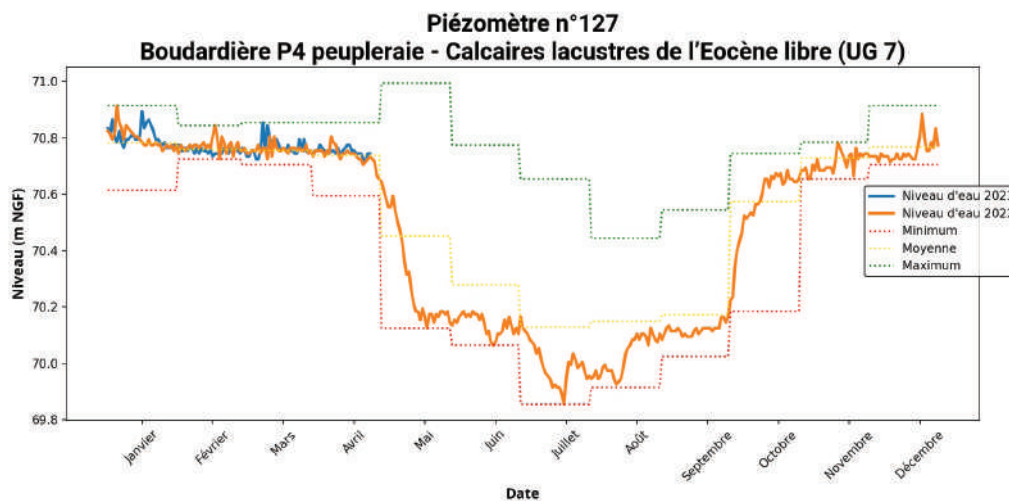
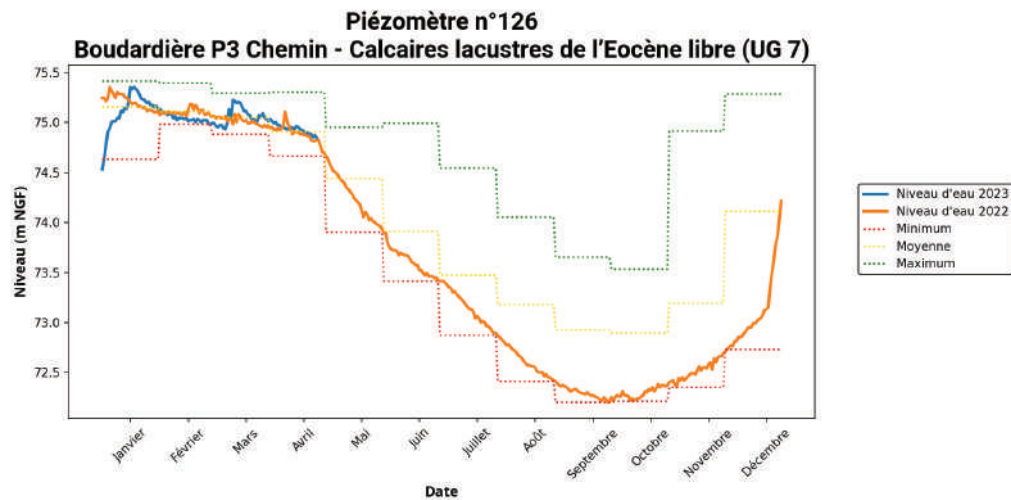
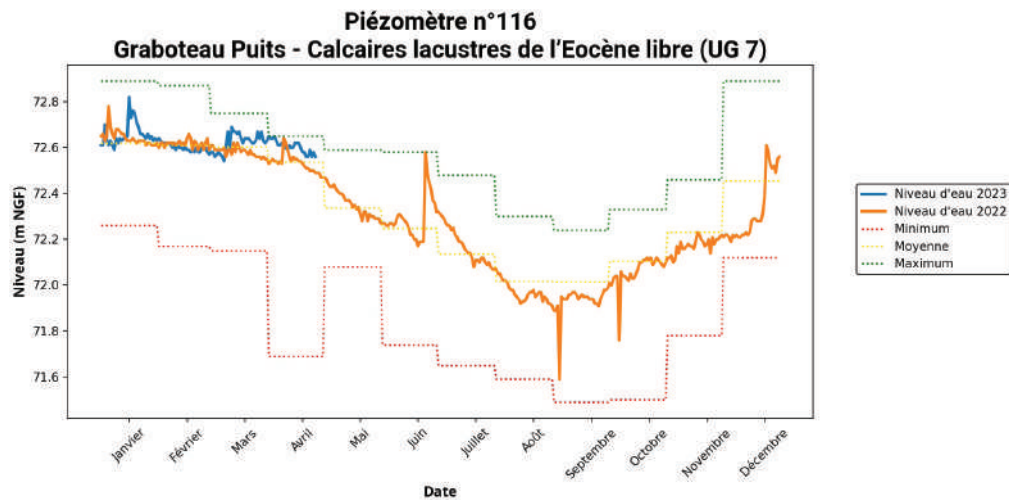


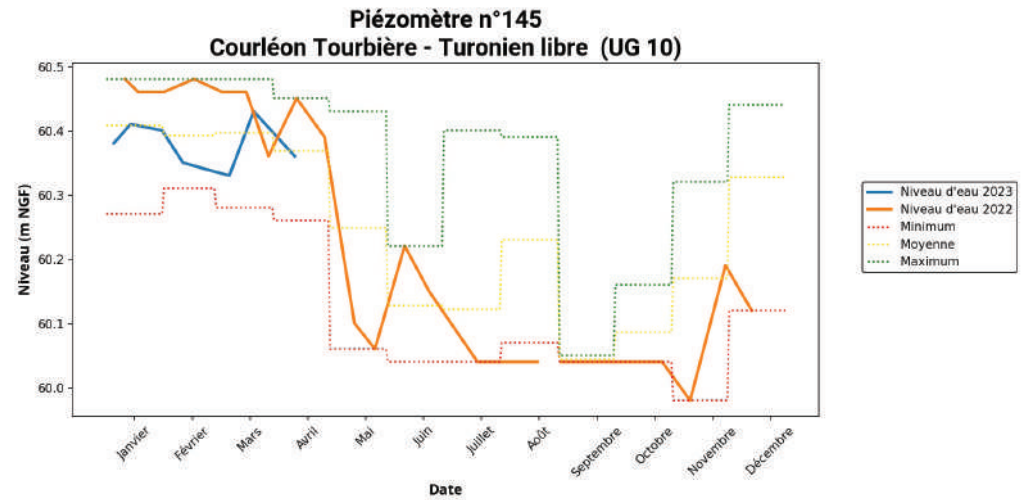
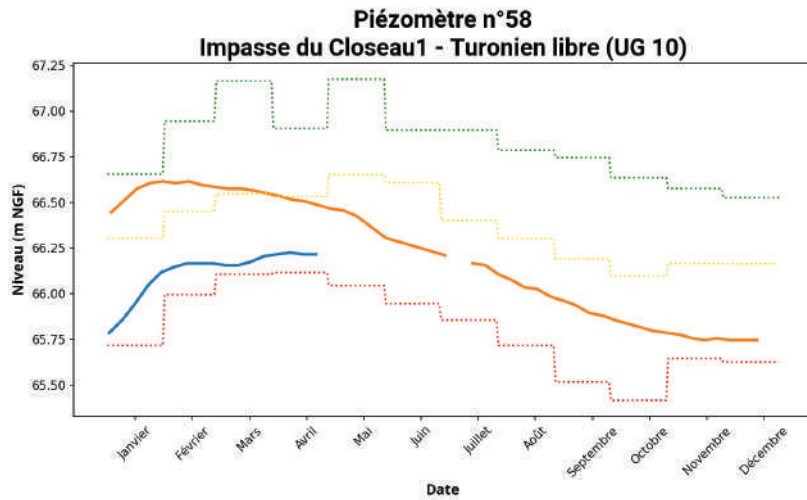
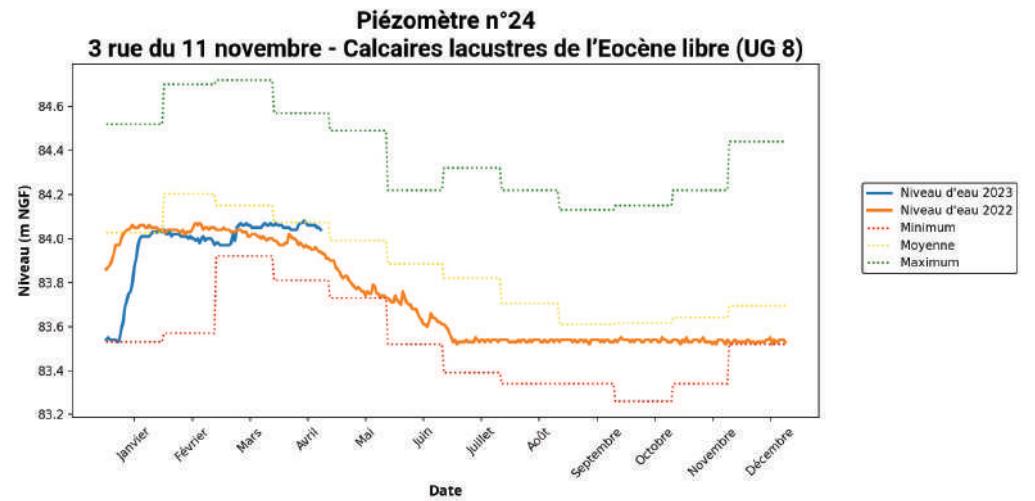
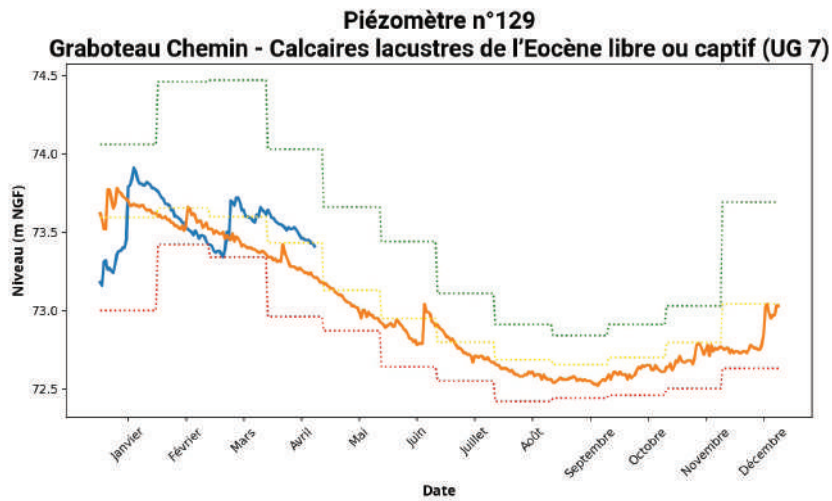
Piézomètre n°55
Bignon de vert - Turonien libre (UG 7)



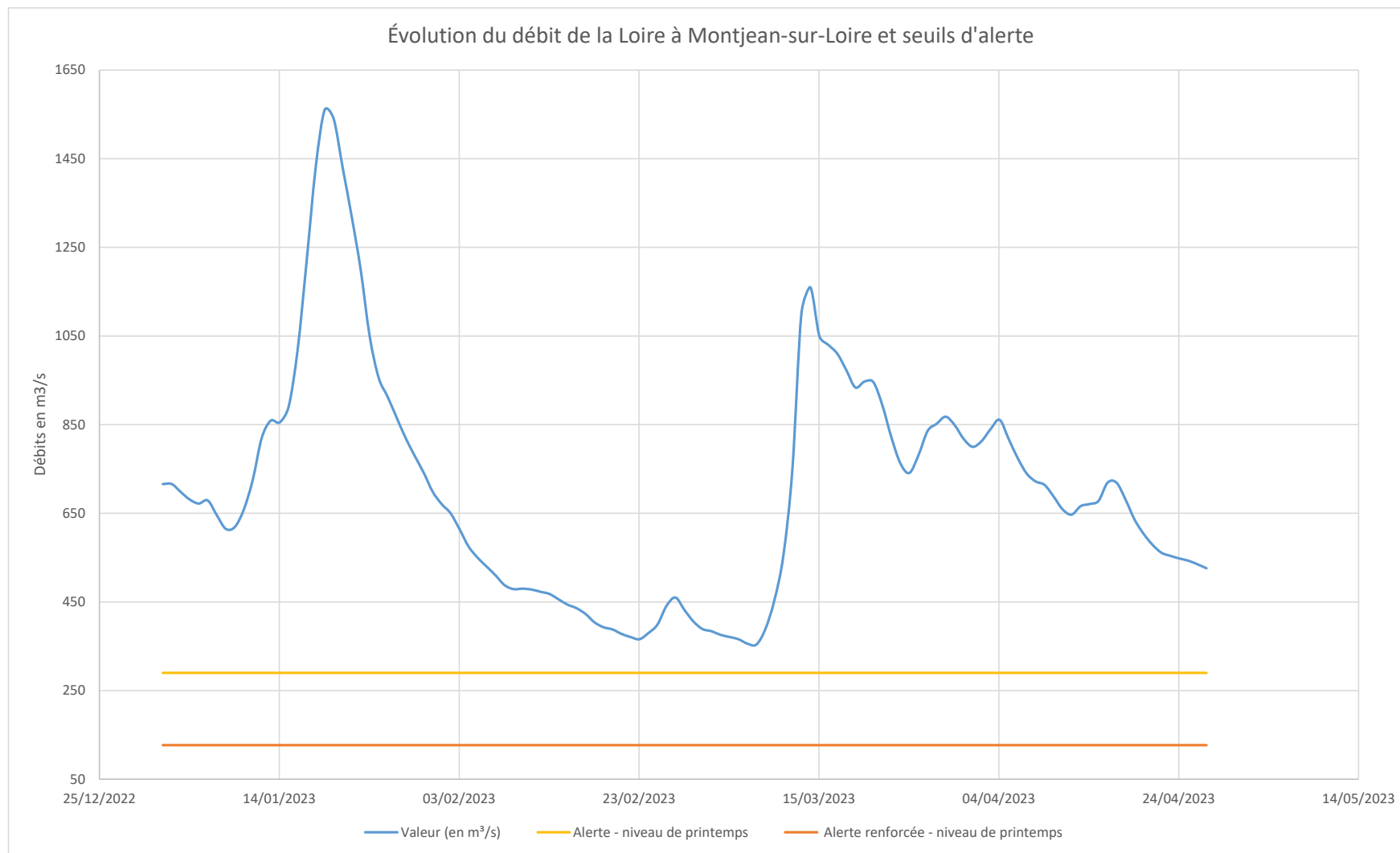
Piézomètre n°57
La Goupillière - Turonien libre (UG 7)



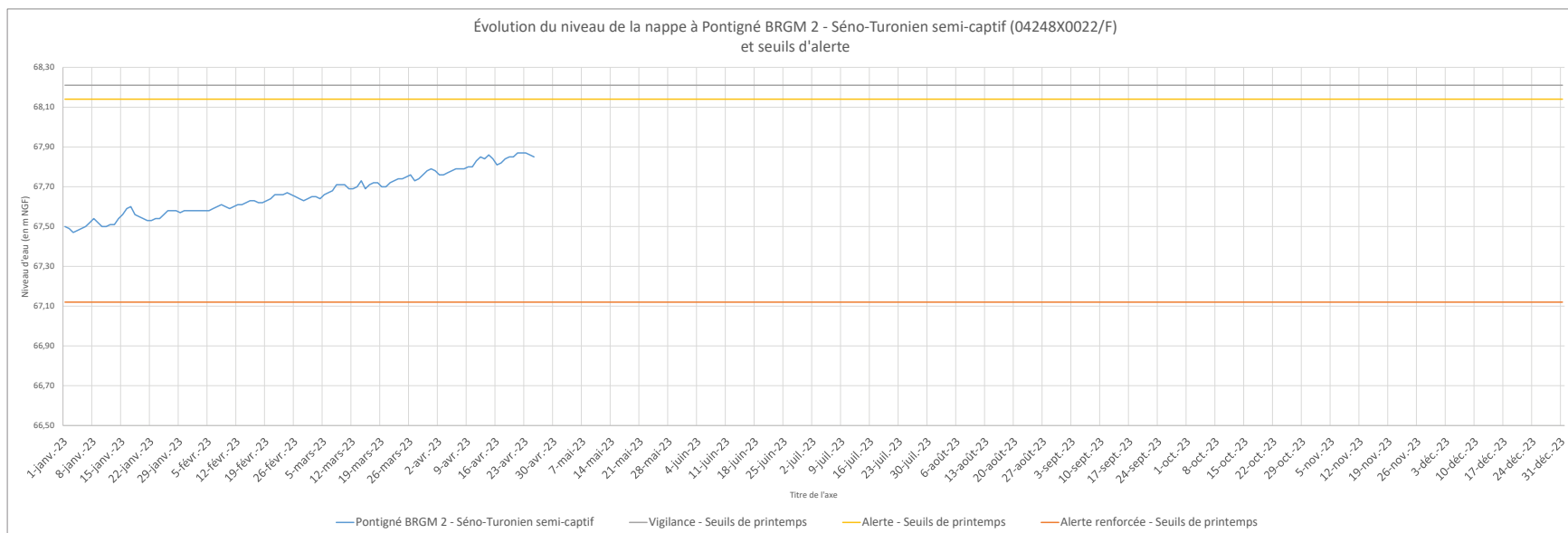
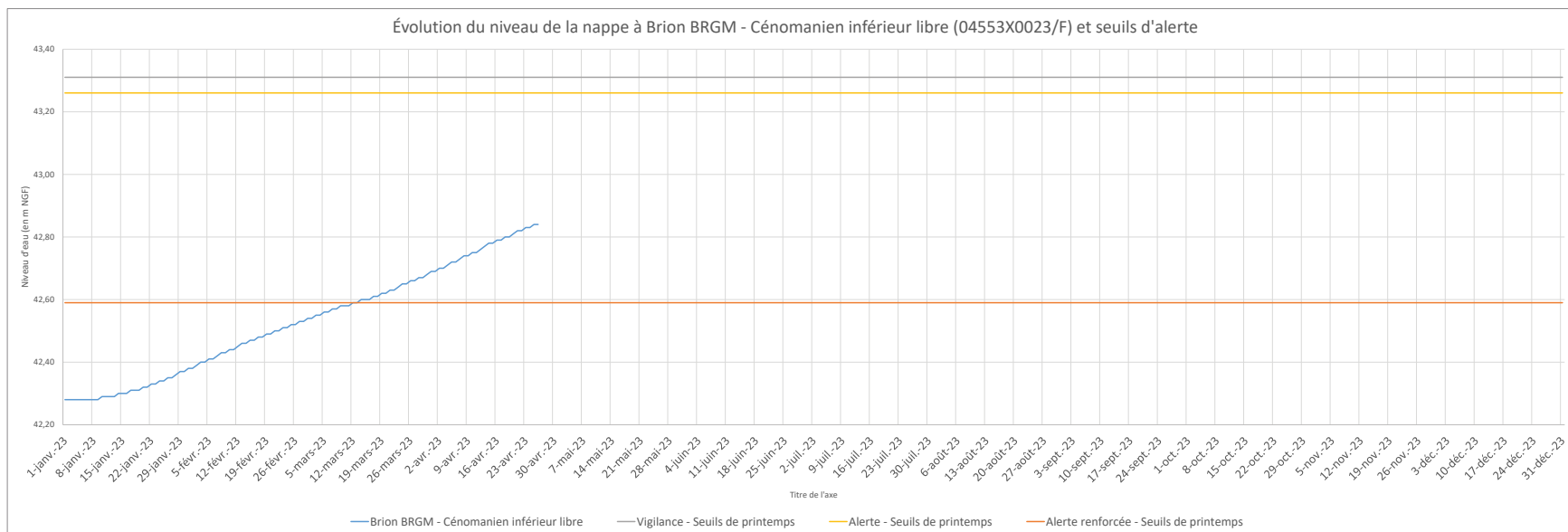




ÉVOLUTION DU DÉBIT DE LA LOIRE À MONTJEAN



ÉVOLUTION DES PIÉZOMÈTRES DE RÉFÉRENCE (RÉSEAU ADES, BRGM,)





Syndicat Mixte du Bassin de l'Authion et de ses Affluents
1 Boulevard du Rempart, 49250 Beaufort-en-Anjou

02.41.79.73.81 | contact@sage-authion.fr | www.sage-authion.fr