



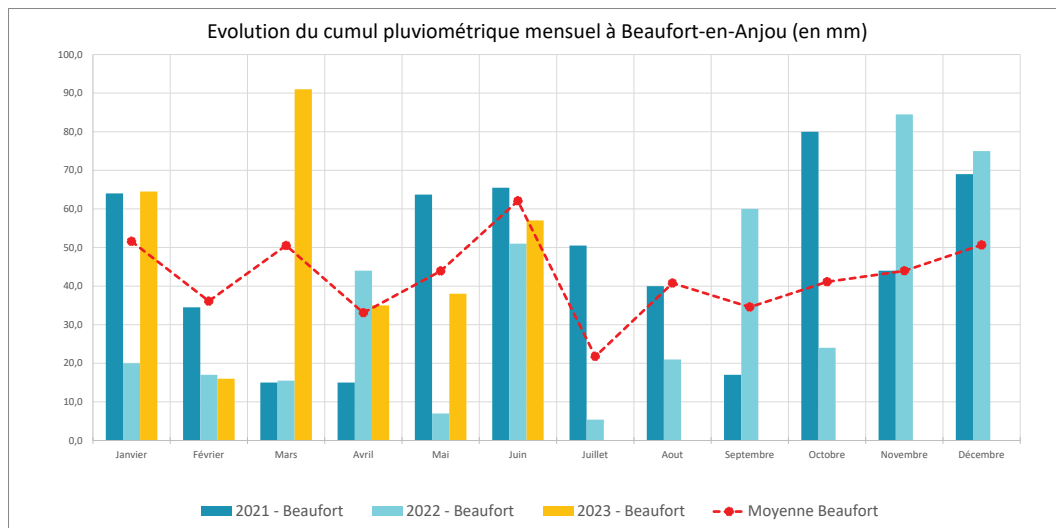
BULLETIN QUANTITÉ

5 JUILLET 2023

Syndicat Mixte du Bassin de l'Authion et de ses Affluents
1 Boulevard du Rempart, 49250 Beaufort-en-Anjou

02.41.79.73.81 | contact@sage-authion.fr | www.sage-authion.fr

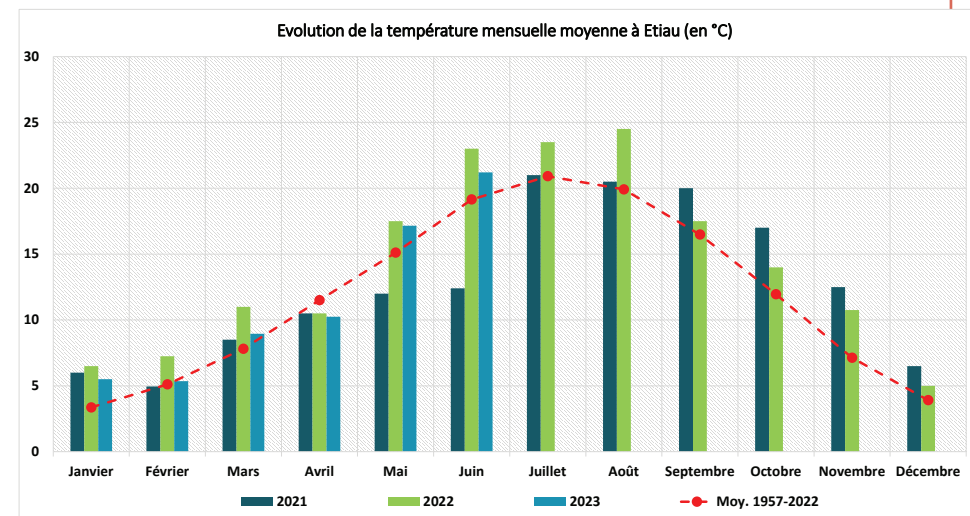
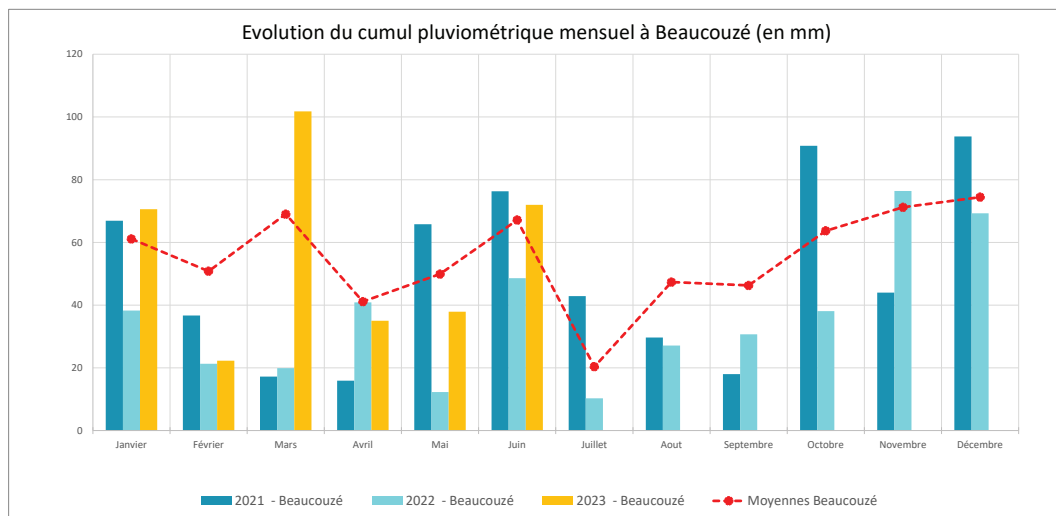
ÉVOLUTION DES TEMPÉRATURES ET DE LA PLUVIOMÉTRIE DANS LE BASSIN DE L'AUTHION



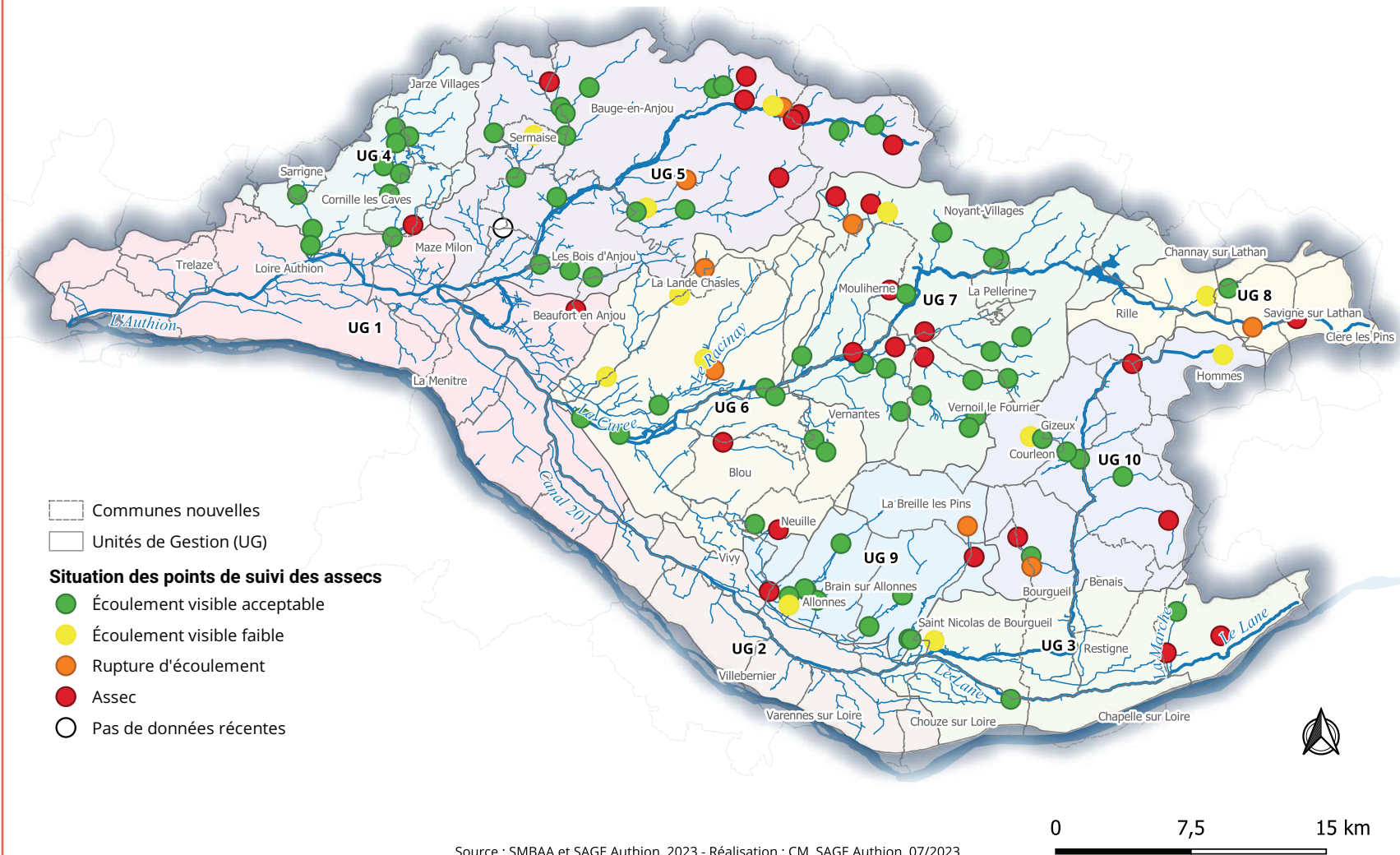
Les cumuls de précipitations du mois de juin montrent quelques disparités entre les stations de Beaucouzé et Beaufort-en-Anjou.. Le cumul pluviométrique observé à la station de Beaucouzé est de 72 mm, légèrement au dessus de la normale calculée entre 1981 et 2021. A contrario, les observations de Beaufort-en-Anjou montrent un cumul de 57 mm, légèrement inférieur à la normale (- 9%).

Depuis le début de l'année 2023, les températures moyennes mensuelles ne sont pas descendues en dessous de la normale (hormis au mois d'avril). Le mois de juin se termine avec une moyenne mensuelle de 21,2°C.

Les pluies printanières ont eu peu d'impact sur la ressource en eau dans le bassin de l'Authion. En ce début juillet, la situation des écoulements superficiels et des nappes souterraines est dégradée.



SITUATION DU RÉSEAU DE SUIVI DES ASSECS AU 5 JUILLET 2023

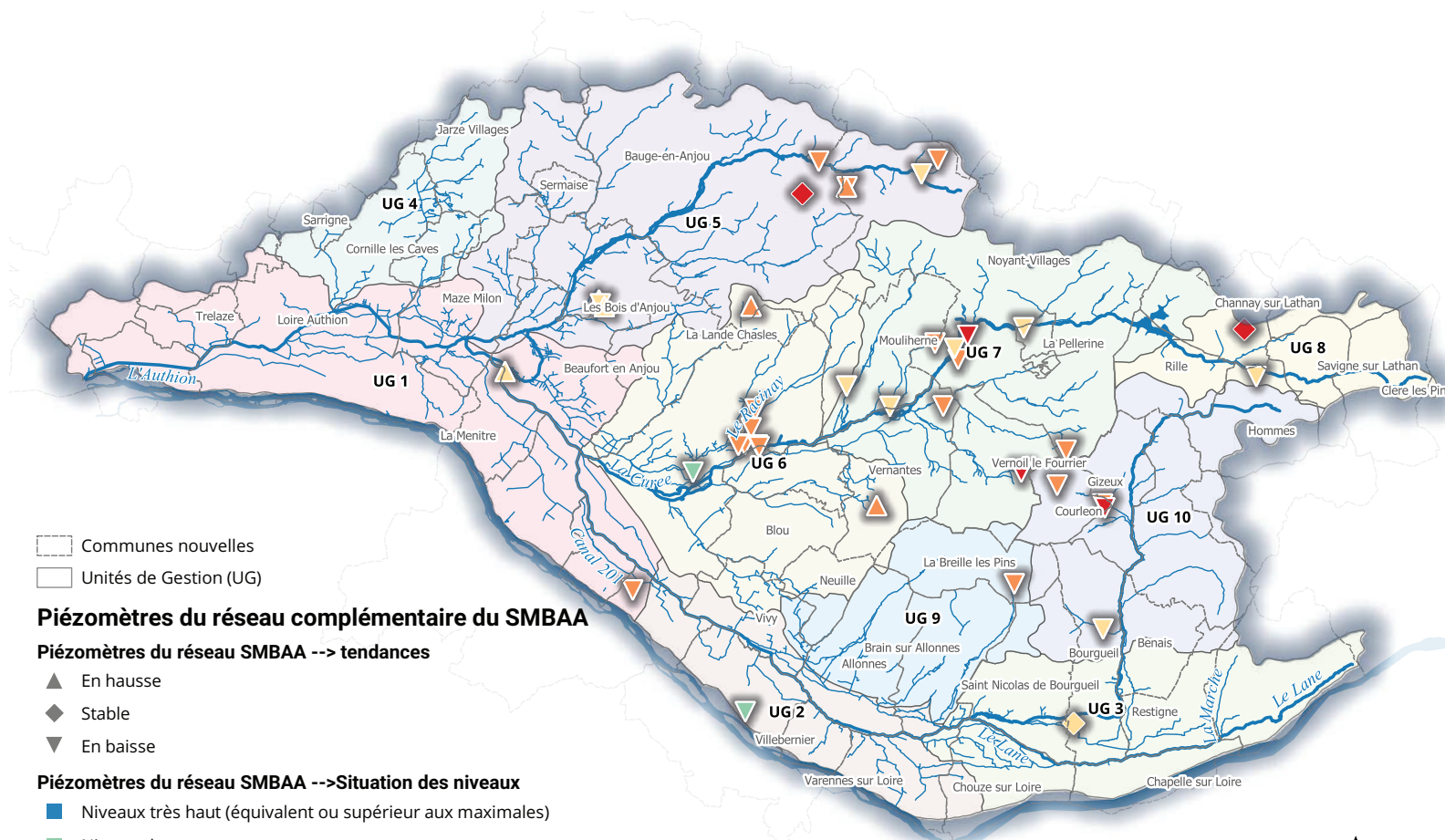


De nombreux petits affluents en tête de bassin versant voient leurs écoulements faiblir avec une augmentation du nombre de cours d'eau à sec.

En effet, sur les 112 points d'assec observés :

- 26 sont à sec ;
- 8 présentent des ruptures d'écoulement ;
- 12 montrent un écoulement visible faible ;
- 66 ont un écoulement visible acceptable.

SITUATION DU RÉSEAU COMPLÉMENTAIRE DE SUIVI DES NAPPES DU SMBAA AU 5 JUILLET 2023



Communes nouvelles
 Unités de Gestion (UG)

Piezomètres du réseau complémentaire du SMBAA

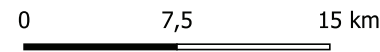
Piezomètres du réseau SMBAA --> tendances

- ▲ En hausse
- ◆ Stable
- ▼ En baisse

Piezomètres du réseau SMBAA --> Situation des niveaux

- Niveaux très haut (équivalent ou supérieur aux maximales)
- Niveaux hauts
- Niveaux autour de la moyenne
- Niveaux bas
- Niveaux très bas (équivalent ou inférieur aux minimales)

Source : opérateurs extérieurs et agents du SMBAA et du SAGE Authion, 2023 - Réalisation : CM, SAGE Authion, 07/2023



La vidange des nappes est amorcée depuis le début de l'été et l'état des nappes est peu satisfaisant.

Sur les 39 piézomètres qui sont suivis régulièrement par le SMBAA :

- 30 montrent une tendance à la **baisse** ;
- 3 sont **stables** ;
- 6 présentent une légère **hausse** ;

La situation reste dégradée avec des niveaux qui sont globalement bas par rapport à la moyenne mensuelle calculée depuis le début du suivi, avec :

- 5 niveaux **très bas** ;
- 20 niveaux **bas** ;
- 12 niveaux **autour de la moyenne** ;
- 2 niveaux **au-dessus de la moyenne** ;
- Aucun niveau **très haut**.

SITUATION DU RÉSEAU DE SUIVI DES NAPPES DU BRGM (RÉSEAU ADES) AU 5 JUILLET 2023

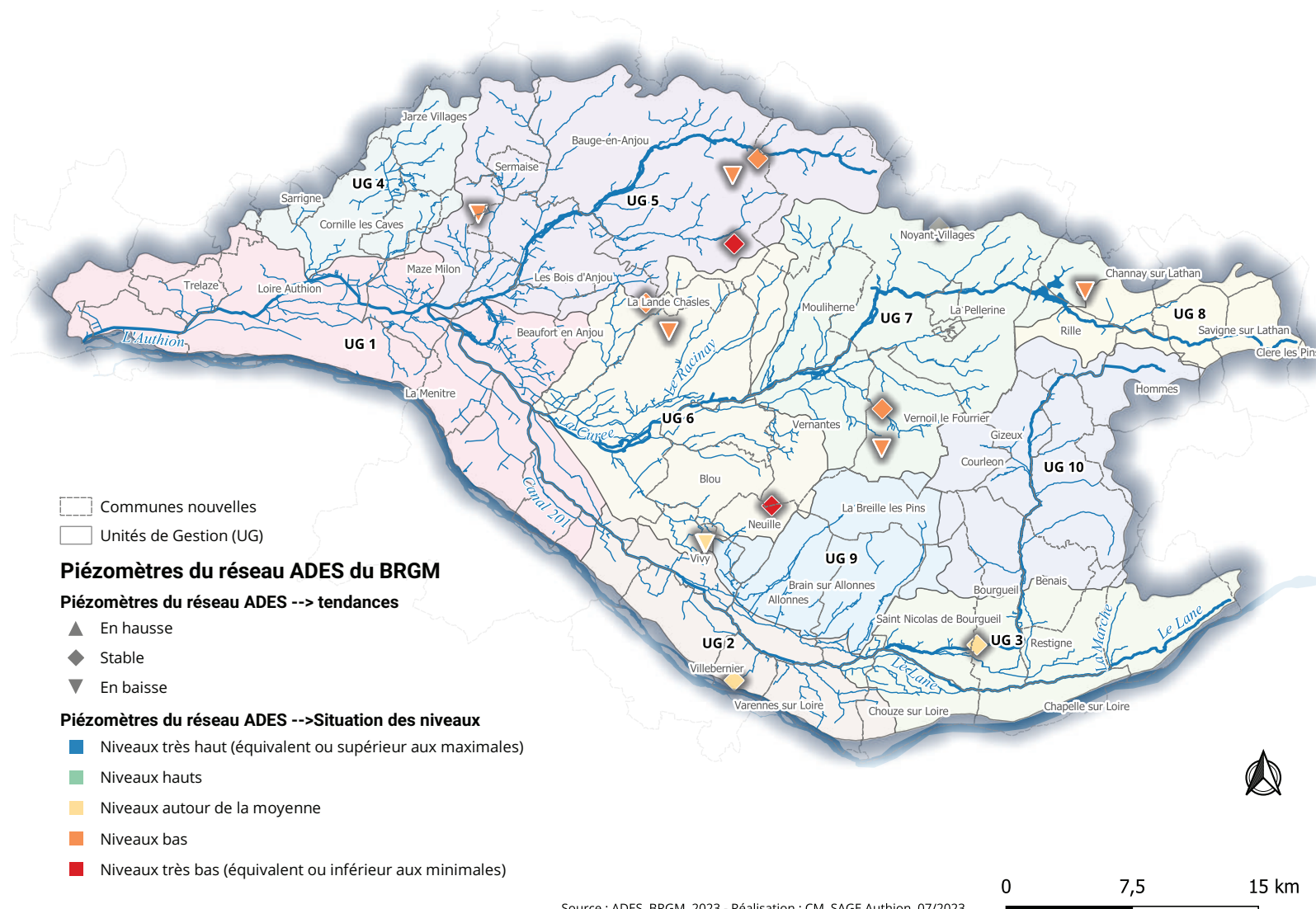
Les piézomètres du réseau ADES du BRGM montrent des tendances à la stabilité et à la baisse.

En effet, sur les 16 piézomètres du réseau ADES situés dans le bassin de l'Authion :

- 8 montrent une tendance à la **baisse** ;
- 8 sont **stables** ;
- Aucun ne présente une légère **hausse** de niveau ;

La situation reste critique avec des niveaux qui restent en dessous de la moyenne mensuelle calculée depuis le début du suivi :

- 2 niveaux **très bas** ;
- 8 niveaux **bas** ;
- 5 niveaux **autour de la moyenne** ;
- 1 niveau **au-dessus de la moyenne** ;
- Aucun niveau **très haut**.



Source : ADES, BRGM, 2023 - Réalisation : CM, SAGE Authion, 07/2023

0 7,5 15 km

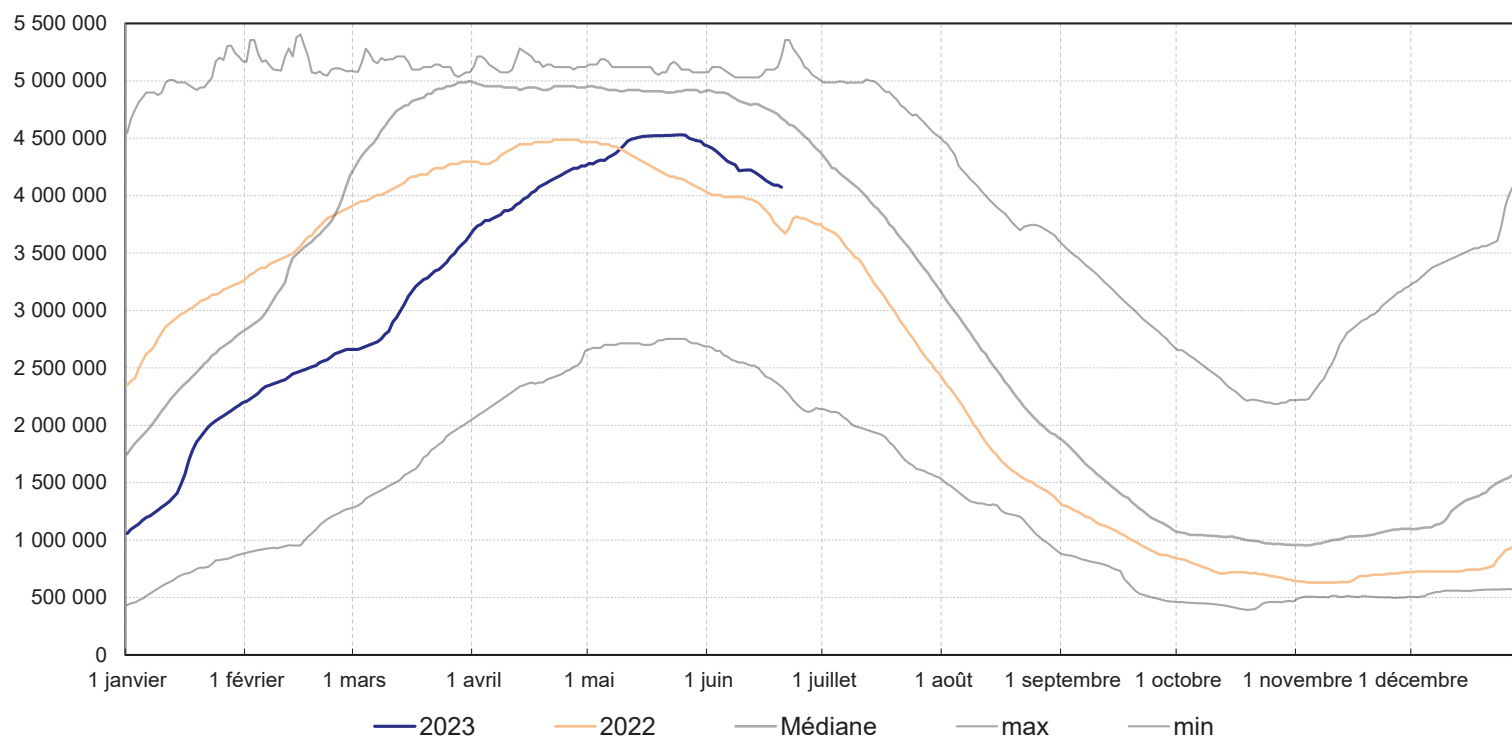
SITUATION DU REMPLISSAGE DE LA RETENUE DES MOUSSEAUX

Après un faible taux de remplissage de la retenue des Mousseaux à l'hiver, puis une amélioration de la situation au printemps, le stock est désormais en baisse.

Au 20 juin 2023, le taux de remplissage de la réserve s'élève à 84% (4.1 Mm³). Ce taux qui est légèrement supérieur à celui observé à la même période en 2022, reste toutefois en dessous de la médiane. La situation est préoccupante puisque la retenue des Mousseaux assure le soutien d'étiage du Lathan.



Evolution du volume (en m³) de la retenue des Mousseaux (Rillé)



ZOOM SUR LA RÉGLEMENTATION

ARRÊTÉS ÉTIAGE

L'application des dispositions prévues pour la gestion de la sécheresse conduit à adopter des références spécifiques à partir du mois de juin.

La préfète d'Indre-et-Loire et le préfet du Maine-et-Loire décident de placer des mesures de restrictions sur certaines zones d'alerte afin de ne pas aggraver la situation, de préserver l'état des milieux naturels et de conserver des capacités d'usage pour le reste de la saison.

Dans le bassin de l'Authion, l'évolution des débits des cours d'eau ont conduit à placer :

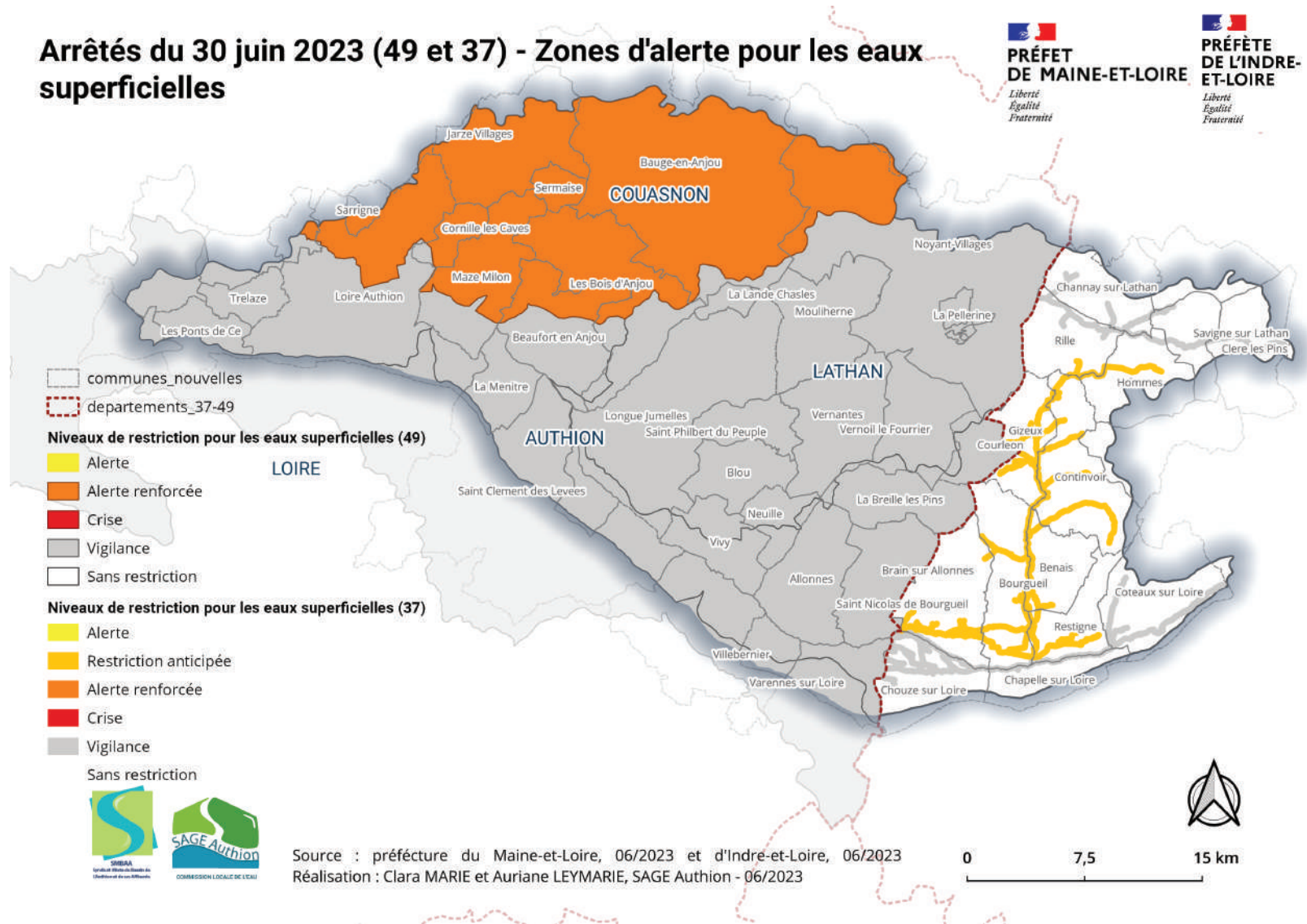
○ pour les eaux superficielles :

le Couasnon en **alerte renforcée** ;

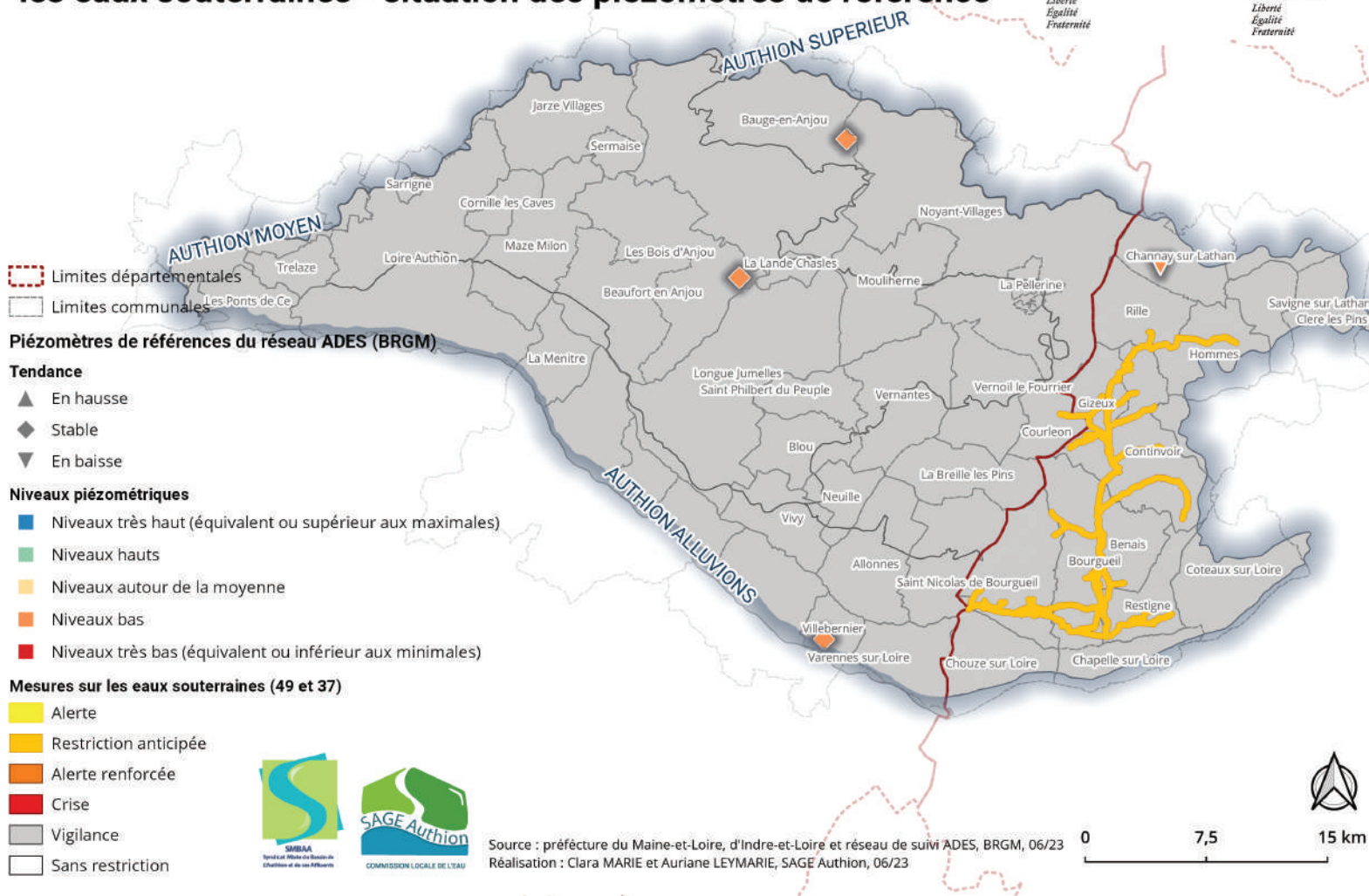
le Changeon en **restriction anticipée** ;

le reste du bassin est en **vigilance**.

Arrêtés du 30 juin 2023 (49 et 37) - Zones d'alerte pour les eaux superficielles



Arrêtés du 30 juin 2023 (49 et 37) dans les zones d'alerte pour les eaux souterraines - situation des piézomètres de référence



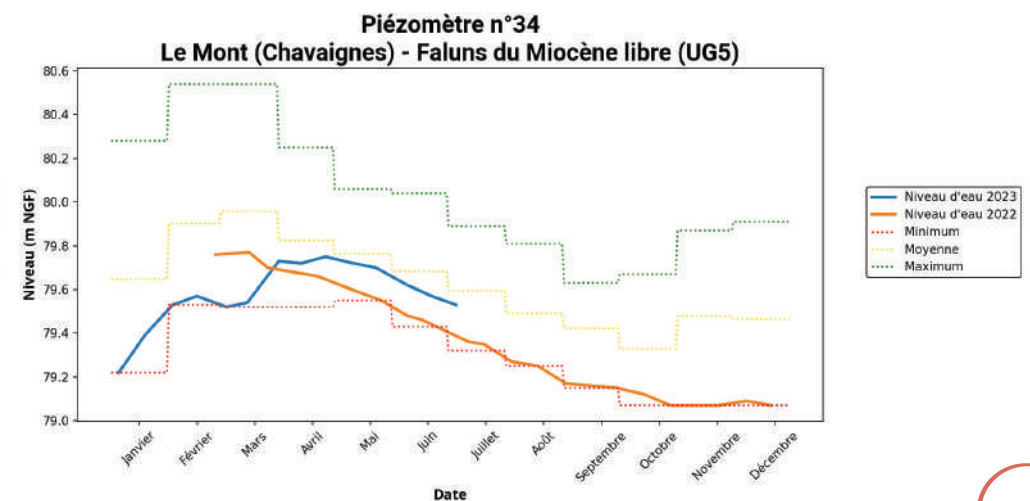
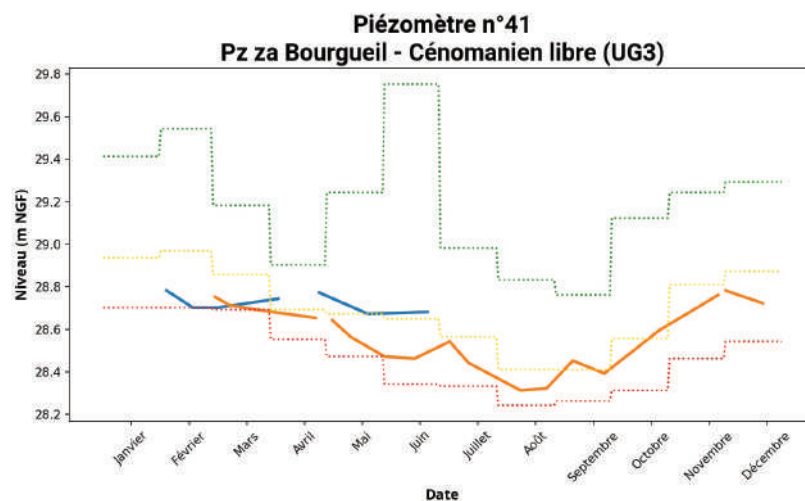
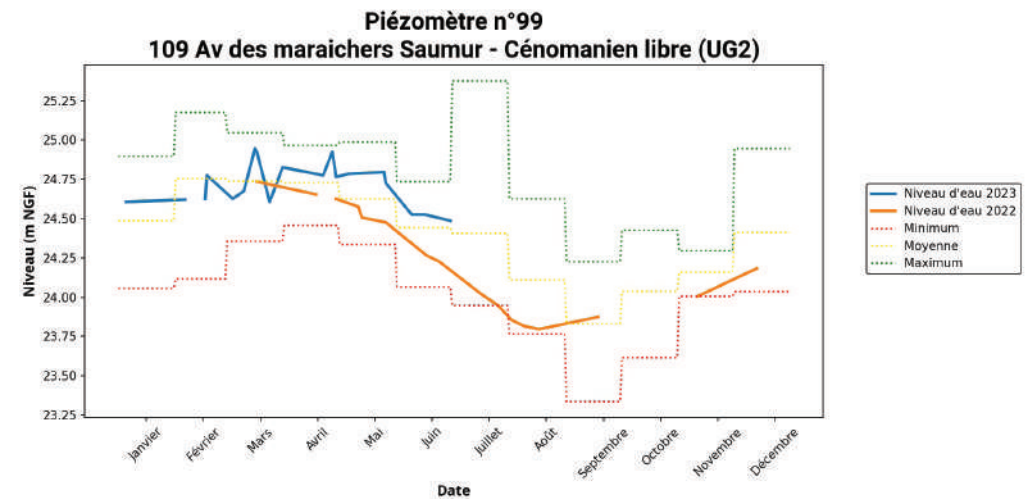
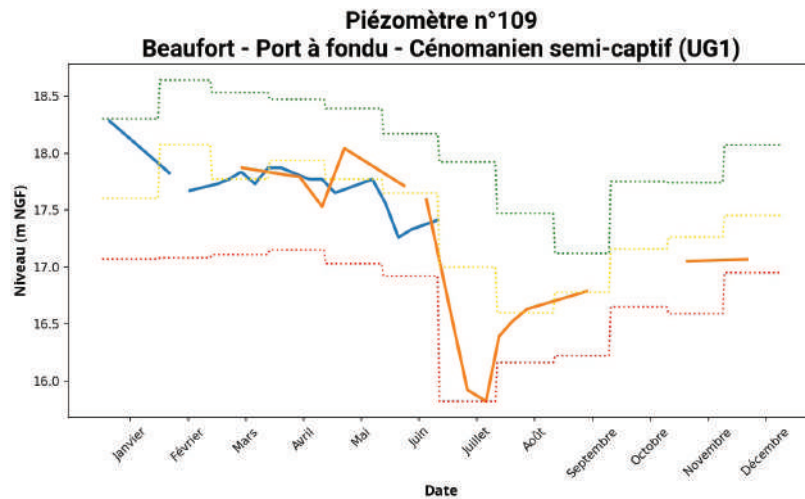
Dans le bassin de l'Authion, l'évolution de l'état des nappes ont conduit à placer :

- pour les eaux souterraines :
 - le Changeon et sa nappe d'accompagnement en **restriction anticipée** ;
 - le reste du bassin est en **vigilance**.

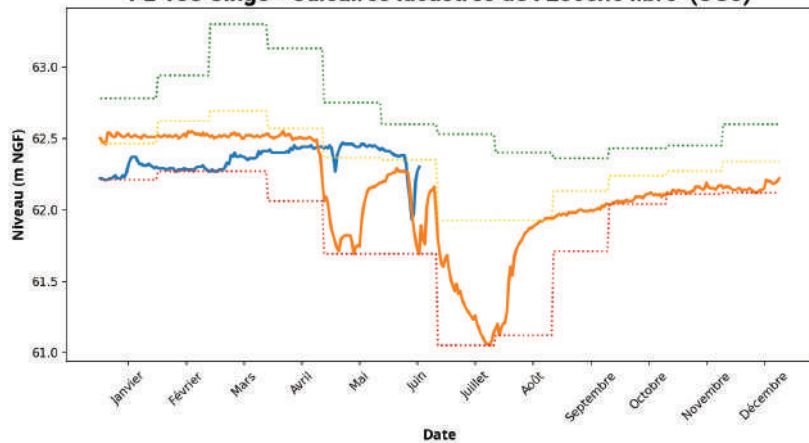
De manière générale, et au vu de la situation, le préfet et la préfète invitent également l'ensemble des usagers à adapter leur consommation en eau, en limitant les usages non essentiels.



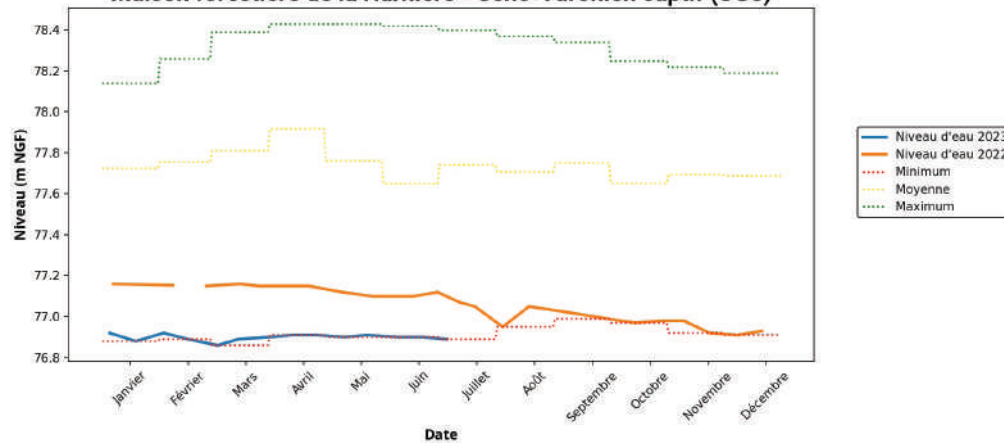
ÉVOLUTION DES PIÉZOMÈTRES DU RÉSEAU COMPLÉMENTAIRE DE SUIVI DU SMBAA



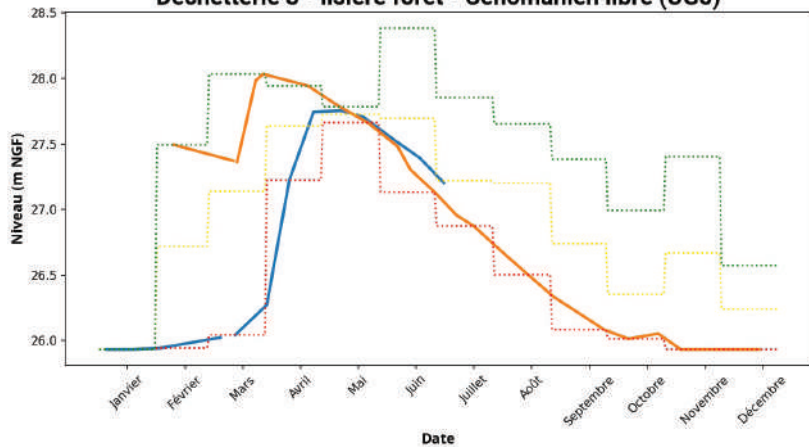
Piézomètre n°138
Pz 138 Singé - Calcaires lacustres de l'Eocène libre (UG5)



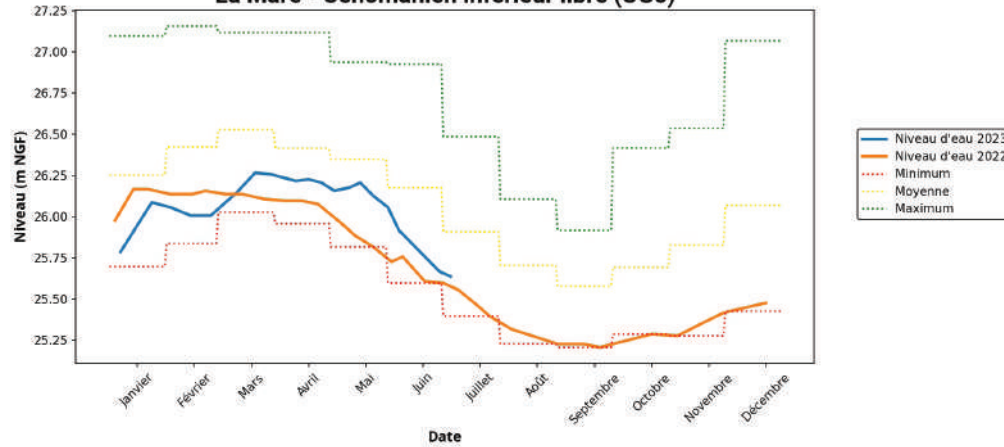
Piézomètre n°37
Maison forestière de la Harnière - Séno-Turonien captif (UG5)



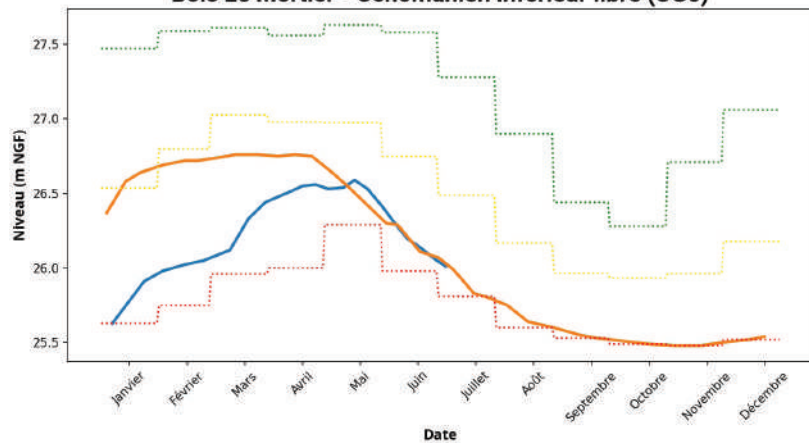
Piézomètre n°65
Déchetterie 3 - lisière forêt - Cénomaniens libre (UG5)



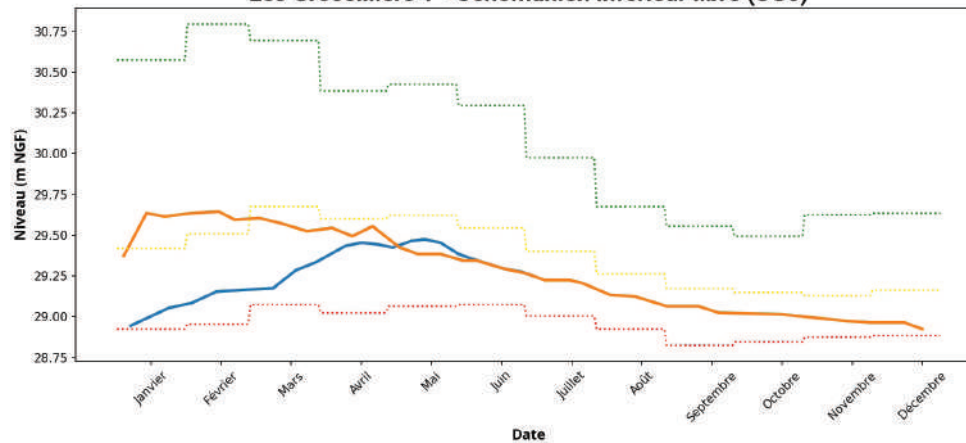
Piézomètre n°0
La Mare - Cénomaniens inférieur libre (UG6)



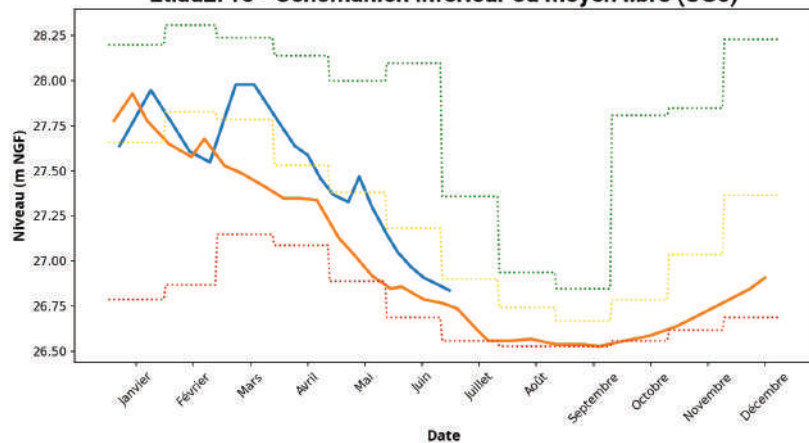
Piézomètre n°1
Bois Le Mortier - Cénomanien inférieur libre (UG6)



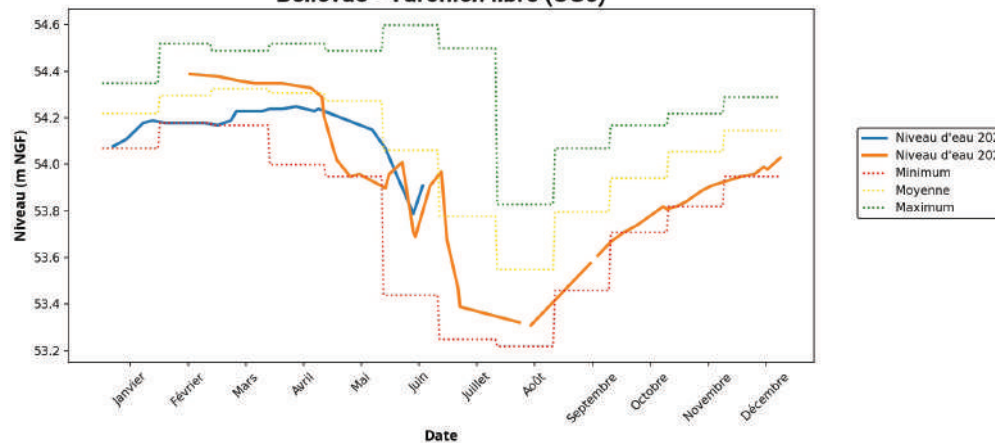
Piézomètre n°4
Les Groseilliers 1 - Cénomanien inférieur libre (UG6)



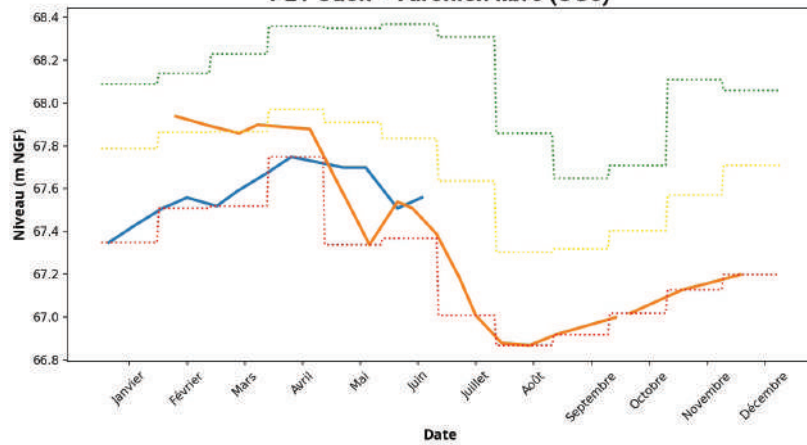
Piézomètre n°3
Etiau2Pré - Cénomanien inférieur ou moyen libre (UG6)



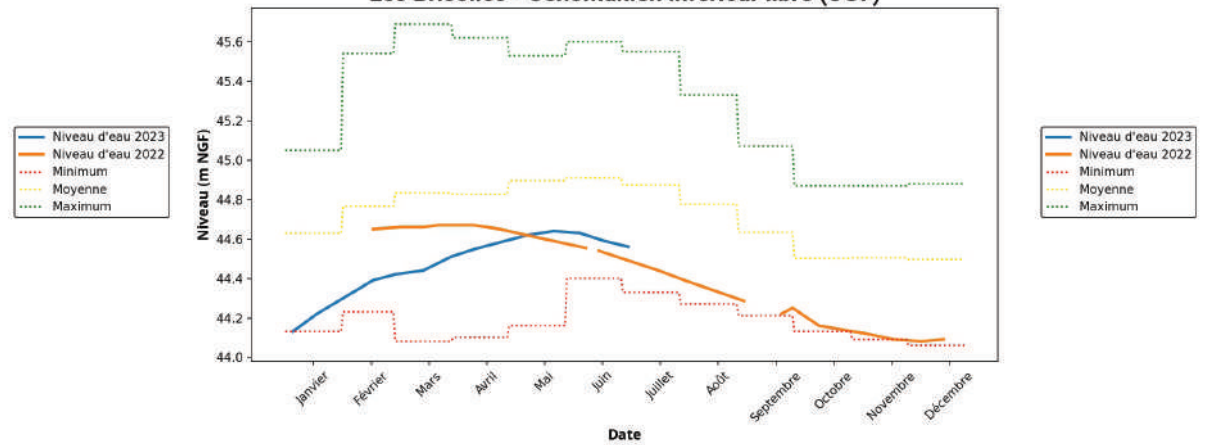
Piézomètre n°91
Bellevue - Turonien libre (UG6)



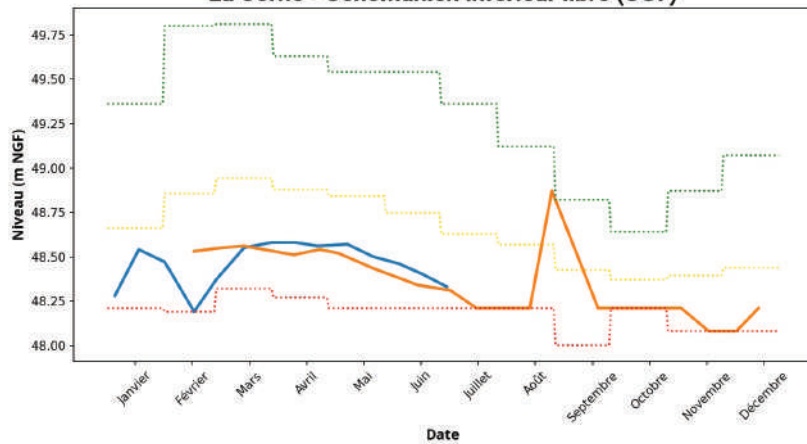
**Piézomètre n°101
Pz1 Cuon - Turonien libre (UG6)**



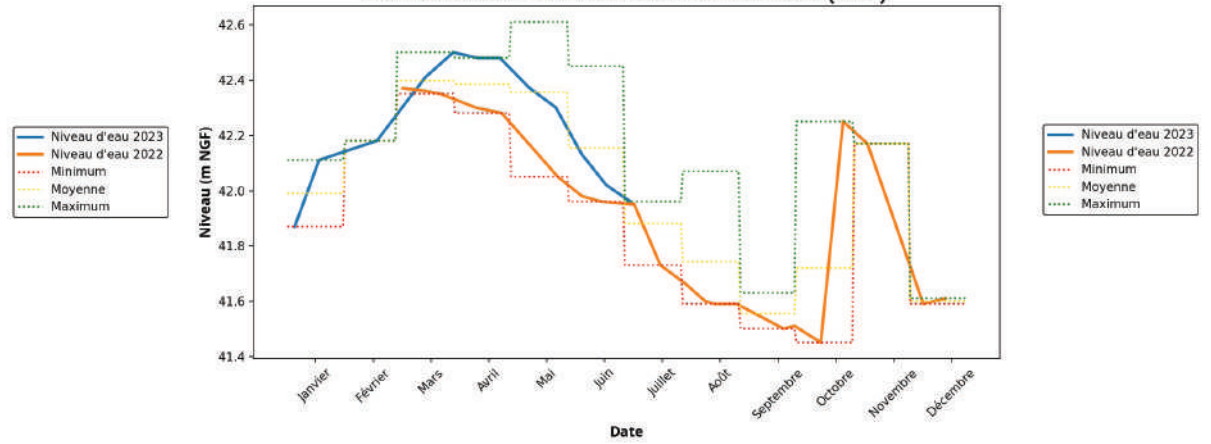
**Piézomètre n°13
Les Brisolles - Cénomaniens inférieur libre (UG7)**

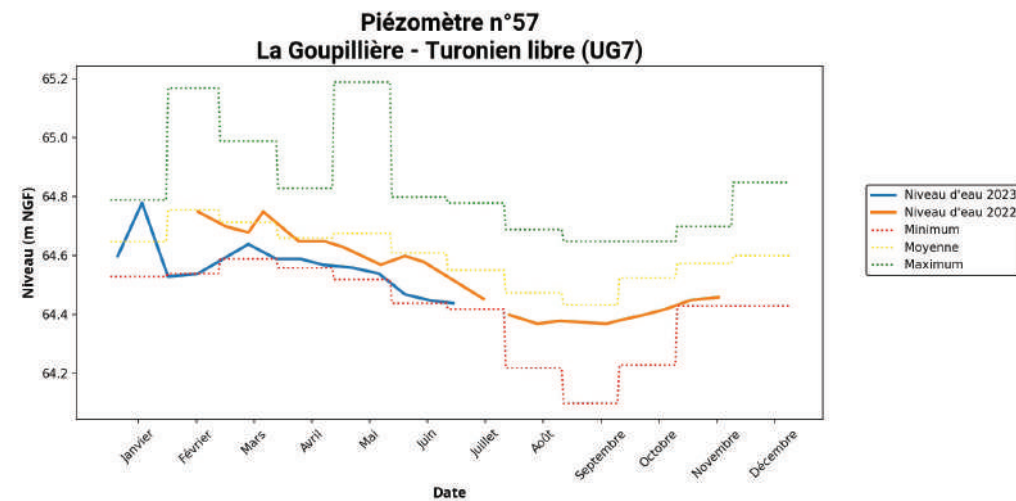
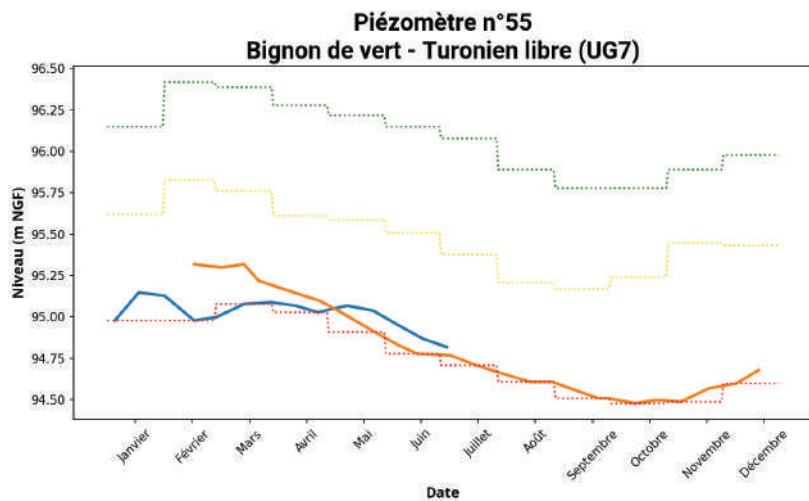
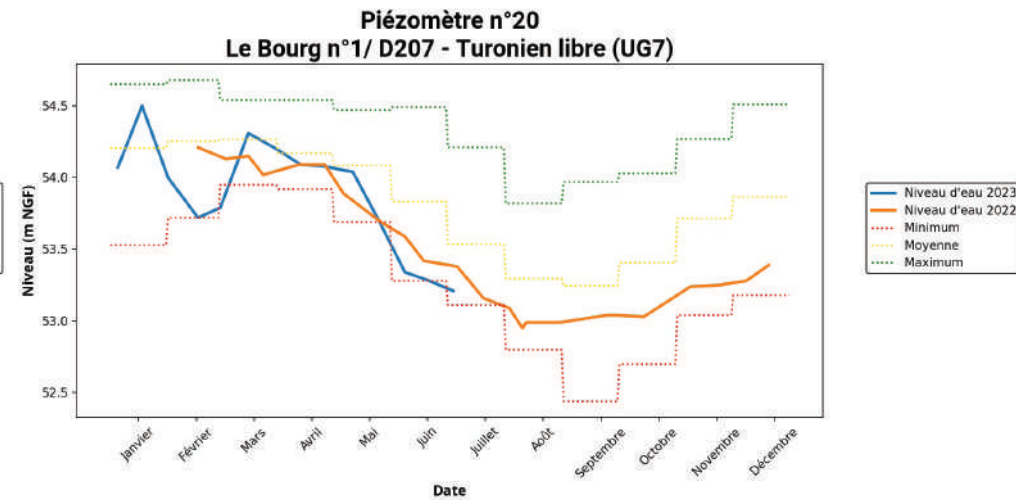
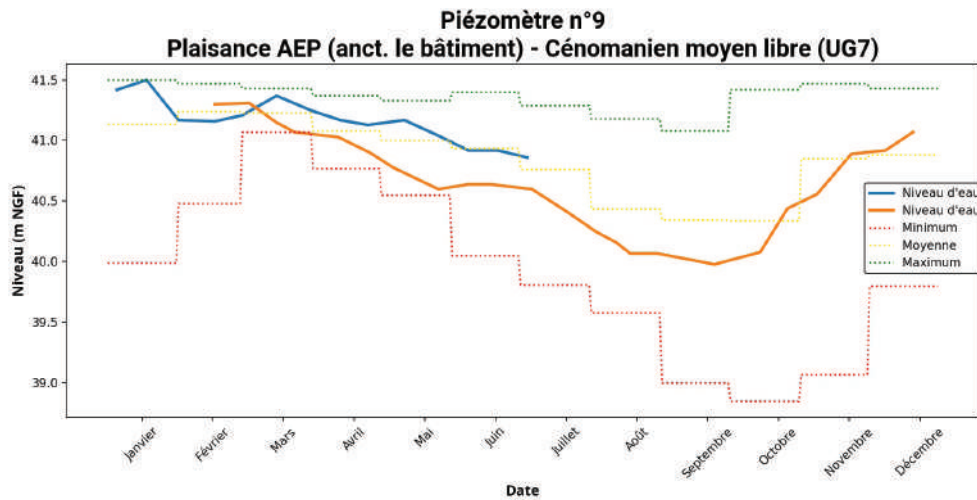


**Piézomètre n°22
La Corne - Cénomaniens inférieur libre (UG7)**

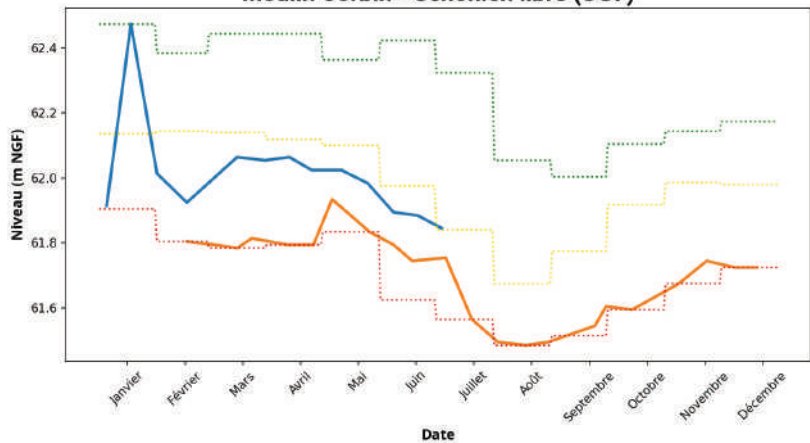


**Piézomètre n°117
Les Cauveaux - Cénomaniens inférieur libre (UG7)**

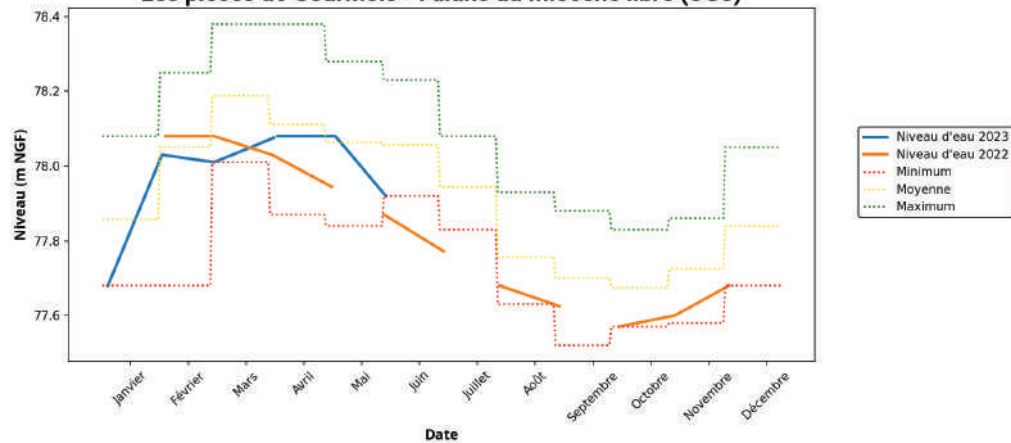




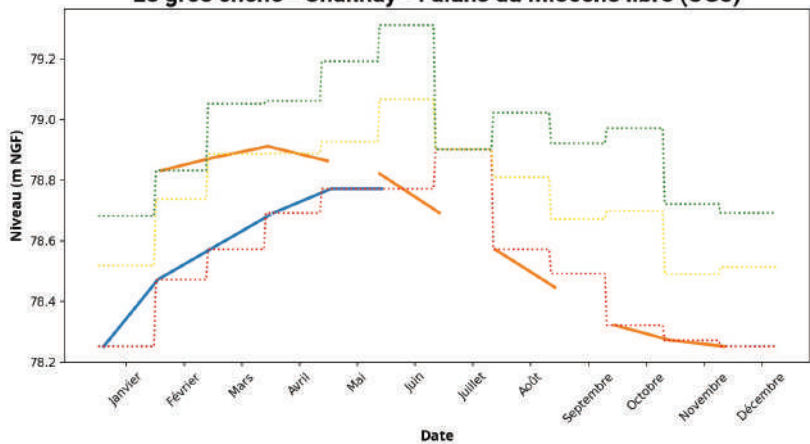
Piézomètre n°104
Moulin Corbin - Sénonien libre (UG7)



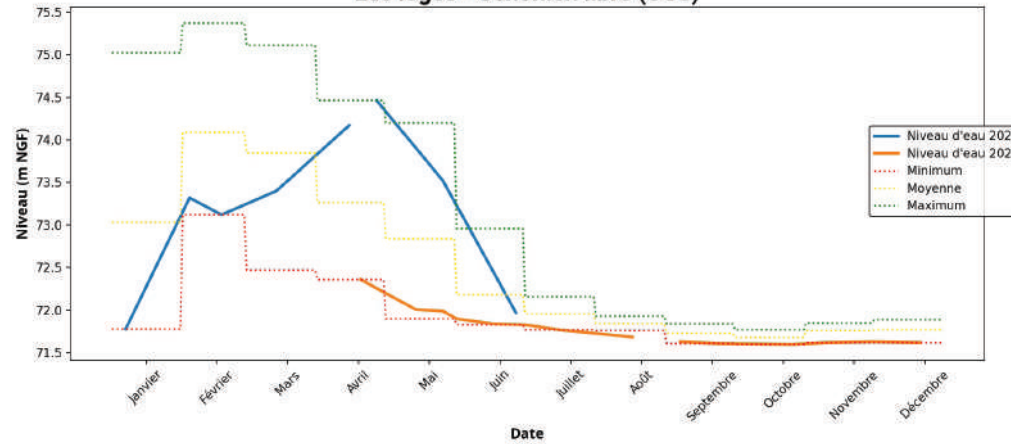
Piézomètre n°84
Les pièces de Gourmois - Faluns du Miocène libre (UG8)

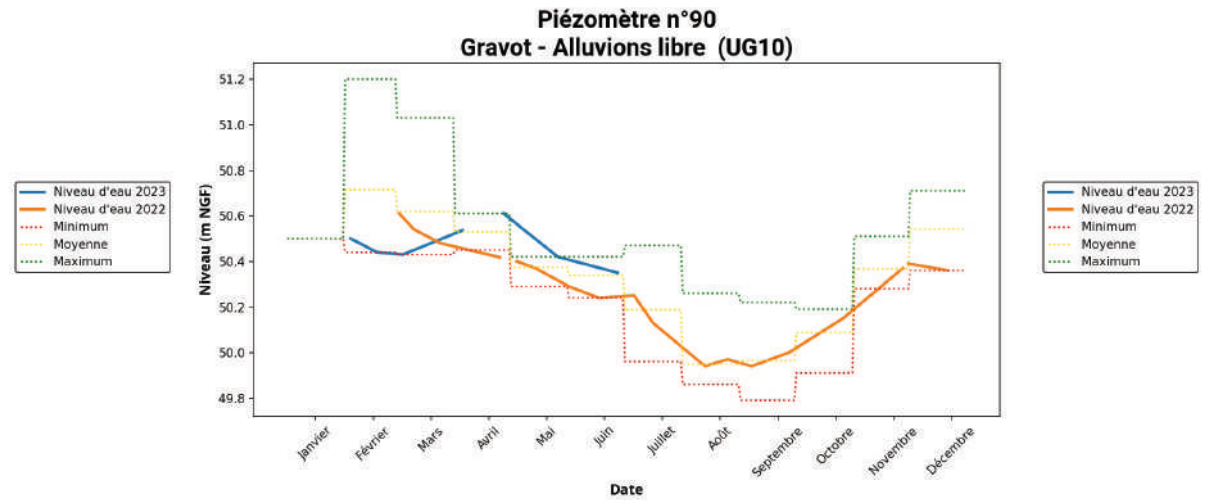
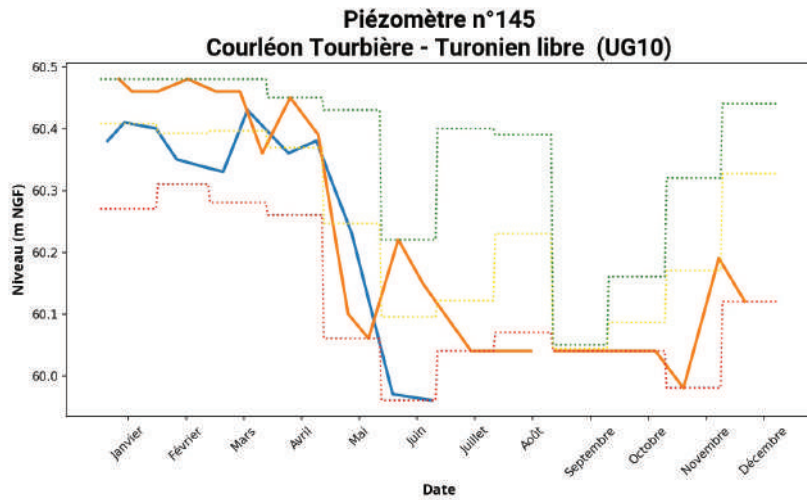
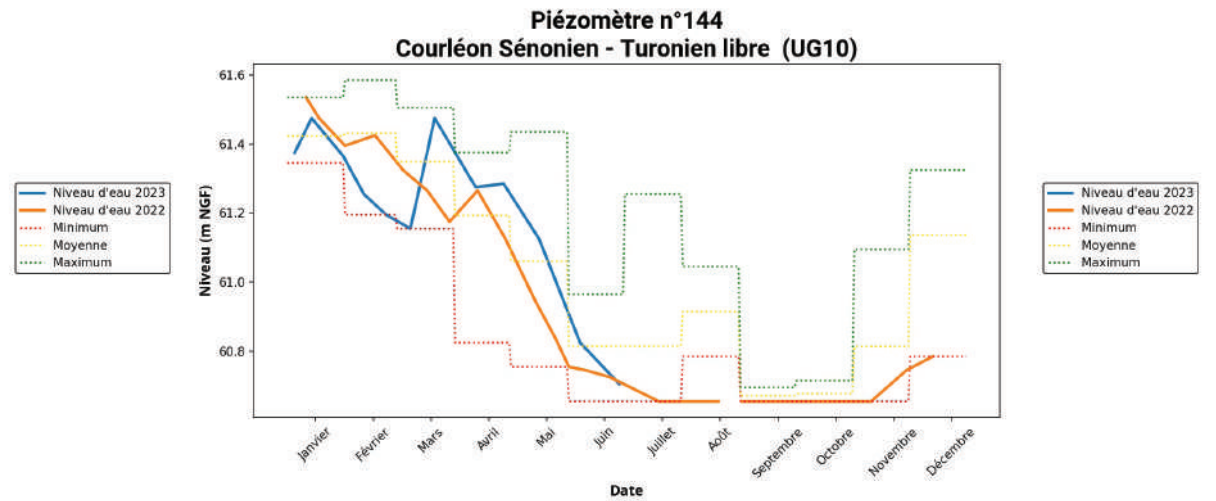
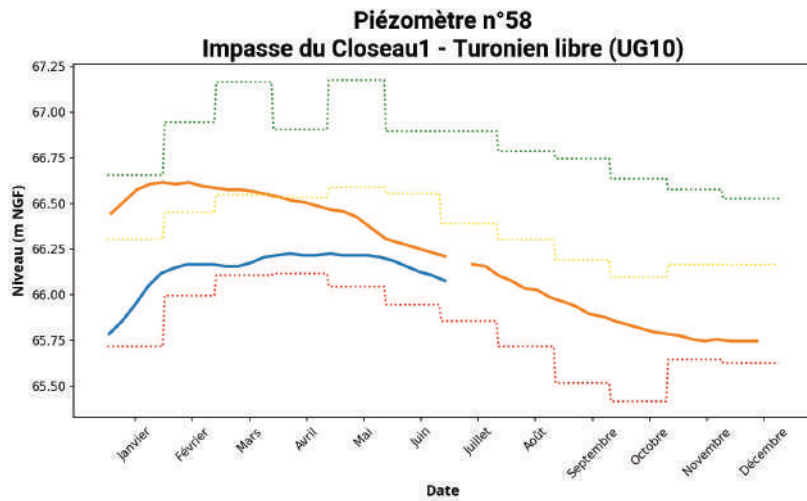


Piézomètre n°143
Le gros chêne - Channay - Faluns du Miocène libre (UG8)

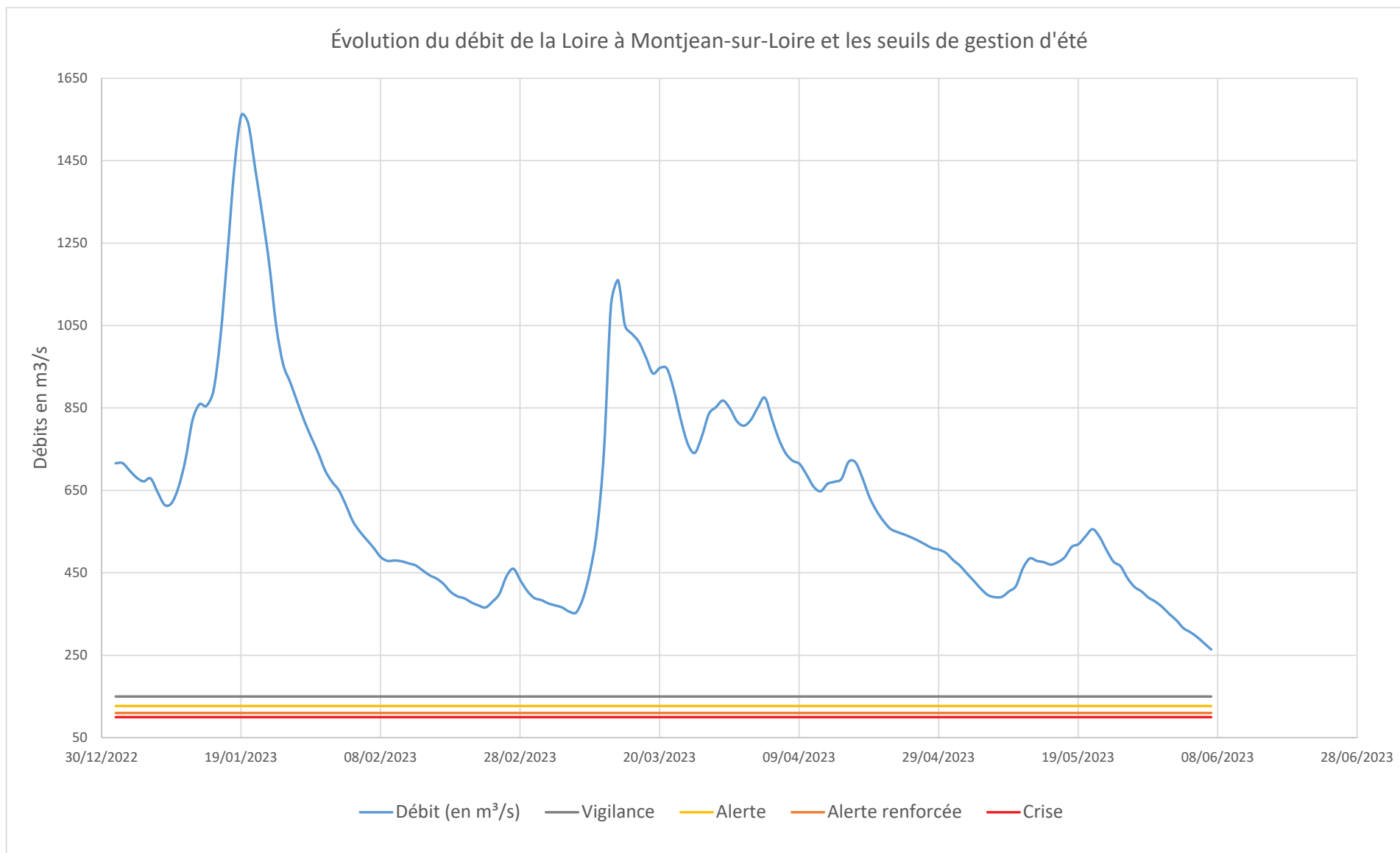


Piézomètre n°123
Les loges - Sénonien libre (UG8)

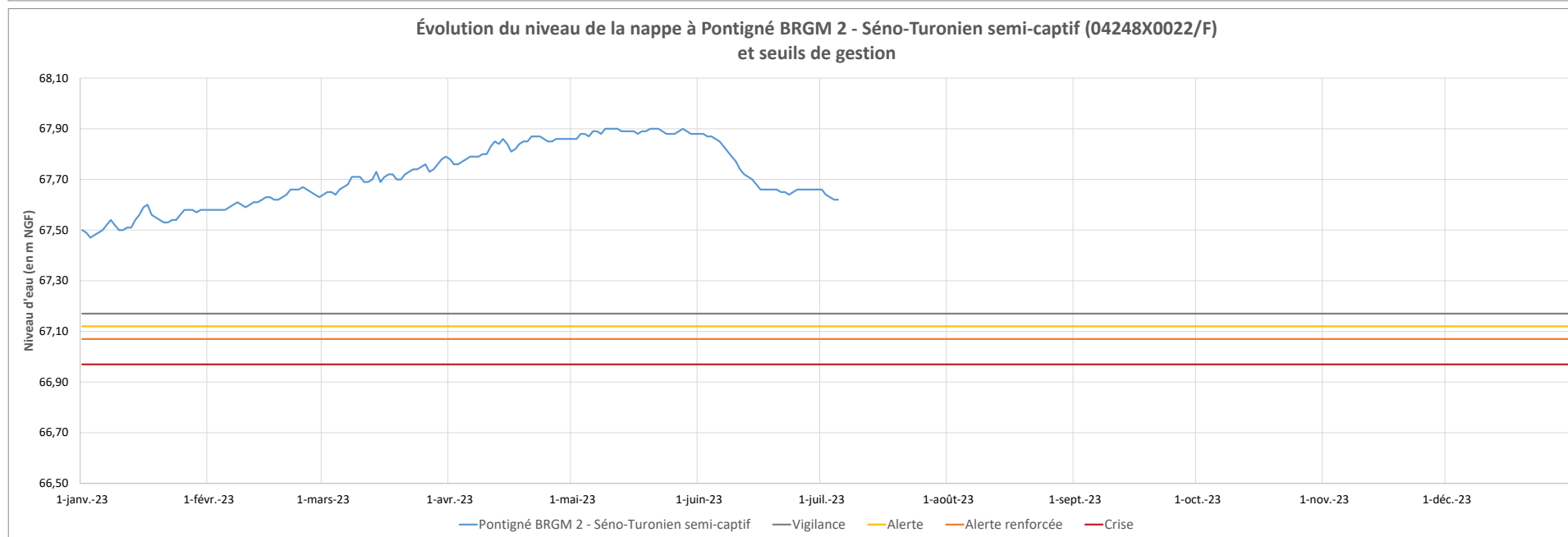
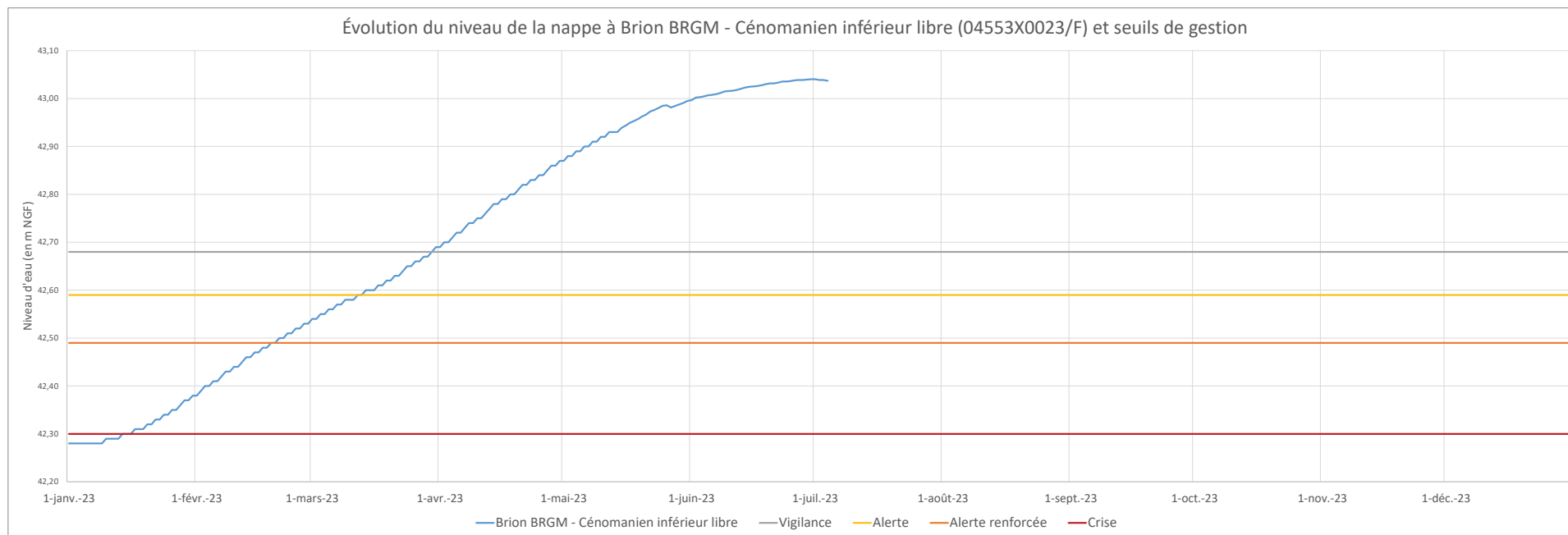




ÉVOLUTION DU DÉBIT DE LA LOIRE À MONTJEAN



ÉVOLUTION DES PIÉZOMÈTRES DE RÉFÉRENCE





Syndicat Mixte du Bassin de l'Authion et de ses Affluents
1 Boulevard du Rempart, 49250 Beaufort-en-Anjou

02.41.79.73.81 | contact@sage-authion.fr | www.sage-authion.fr