

BULLETIN DE SITUATION HYDROLOGIQUE

4 octobre 2024

Du bassin versant de l'Authion



Une recharge des nappes amorcée et la reprise des écoulements



La situation des écoulements des cours d'eau et le niveau des nappes est restée **satisfaisante** pendant toute la période estivale.

En effet, le printemps et l'été particulièrement humides ont permis de préserver les écoulements et les nappes qui ont vu leur vidange naturelle ralentie et timide. Les pluies de ces derniers temps ont permis d'amorcer la recharge des nappes et la reprise des écoulements.



 www.sage-authion.fr



Syndicat Mixte du Bassin de l'Authion et de ses Affluents
Commission Locale de l'Eau du SAGE Authion

1 Boulevard du Rempart, 49250 Beaufort-en-Anjou
Contact : smbaa@loireauthion.fr - 02 41 79 73 81

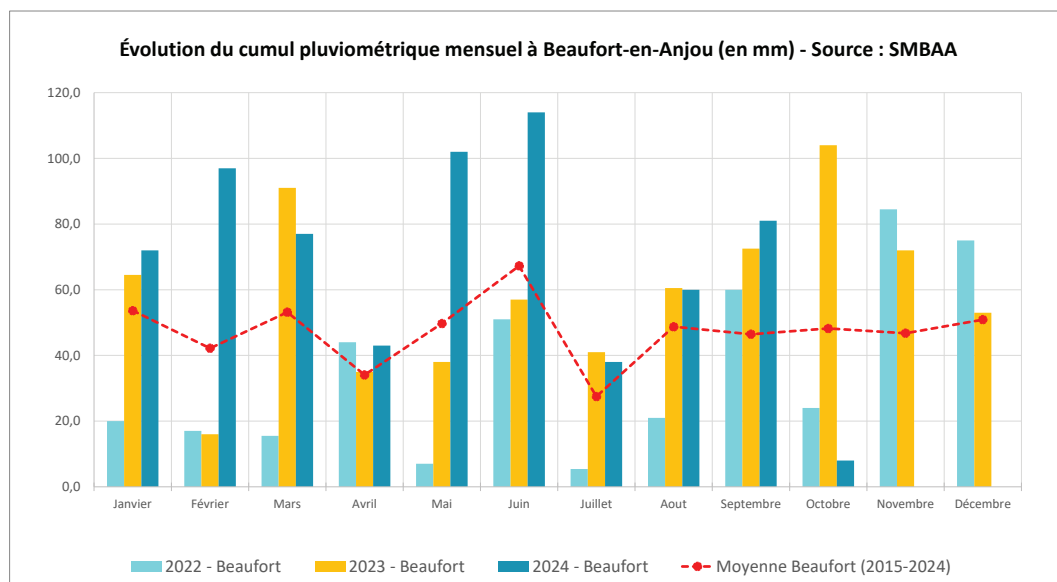
Pluviométrie



À Beaufort-en-Anjou, le **cumul pluviométrique** du mois de septembre 2024, observé par les agents du SMBAA, est de **81 mm** soit **57,4 % de plus que la moyenne** calculée depuis 2015.

À Beaucouzé, le cumul pluviométrique mensuel est de **64,9 mm** soit un **excédent de 15 %** par rapport à la normale 1991-2020.

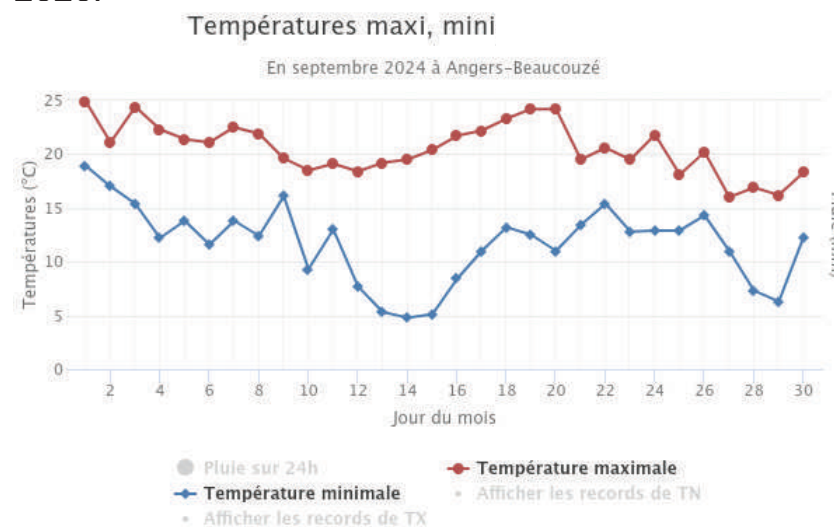
(source : Infoclimat).



Température

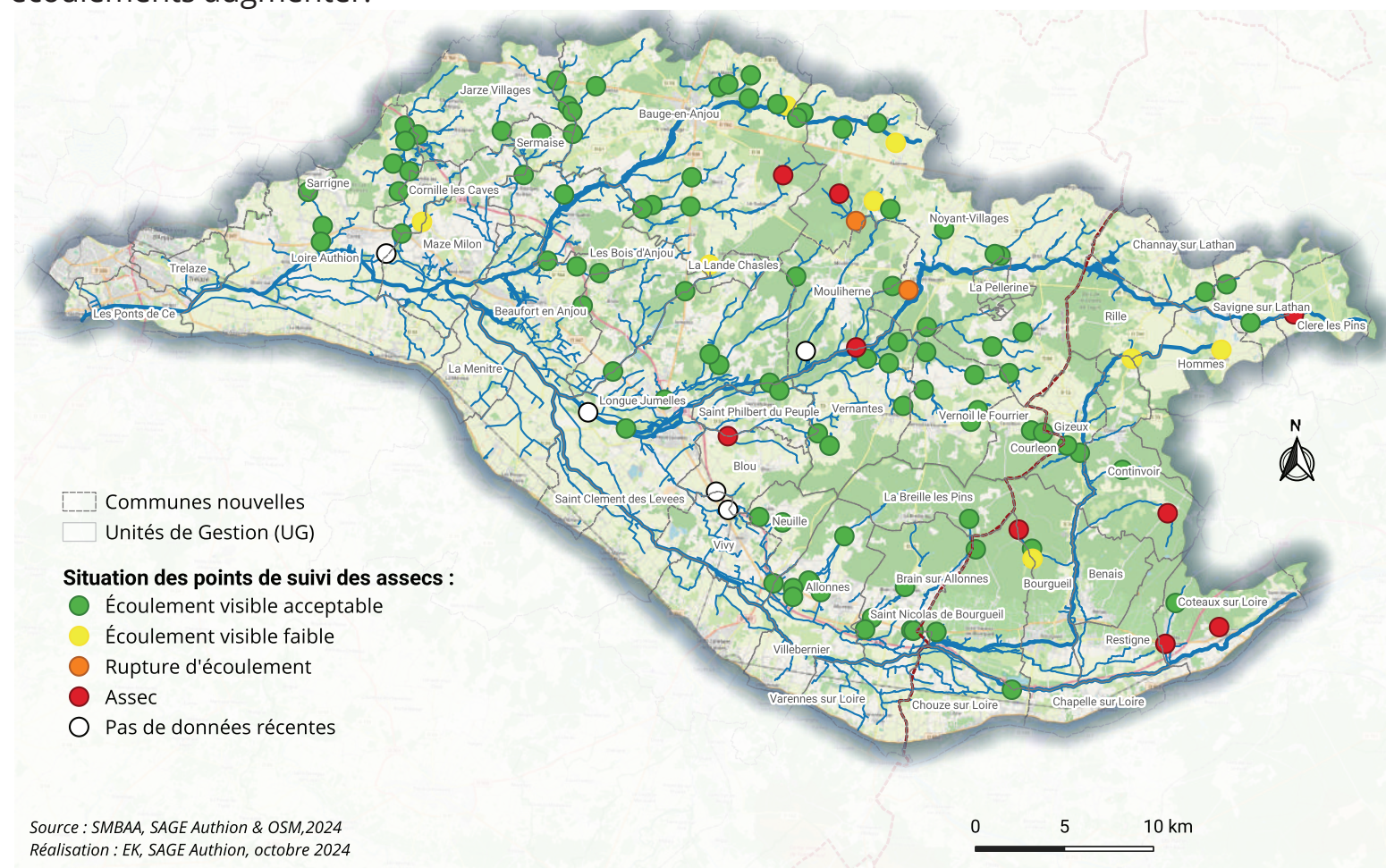
Les **températures moyennes mensuelles sont douces depuis le début de l'année**. Le mois de septembre 2024 présente une température moyenne de **15,5°C** soit **1,3°C de moins** que la moyenne (1957-2022) à Étiau (Longué-Jumelles).

A Beaucouzé, le mois de septembre 2024 enregistre une **température moyenne de 20,6°C**, soit **1,8°C au dessous** de la moyenne calculée sur la période 1991-2020.



Situation des écoulements des cours d'eau

En ce début d'automne, la situation des écoulements est bonne avec 83% des cours d'eau qui présentent un écoulement visible acceptable. Avec les derniers épisodes pluvieux, les petits cours d'eau des têtes de bassins versants voient leurs écoulements augmenter.



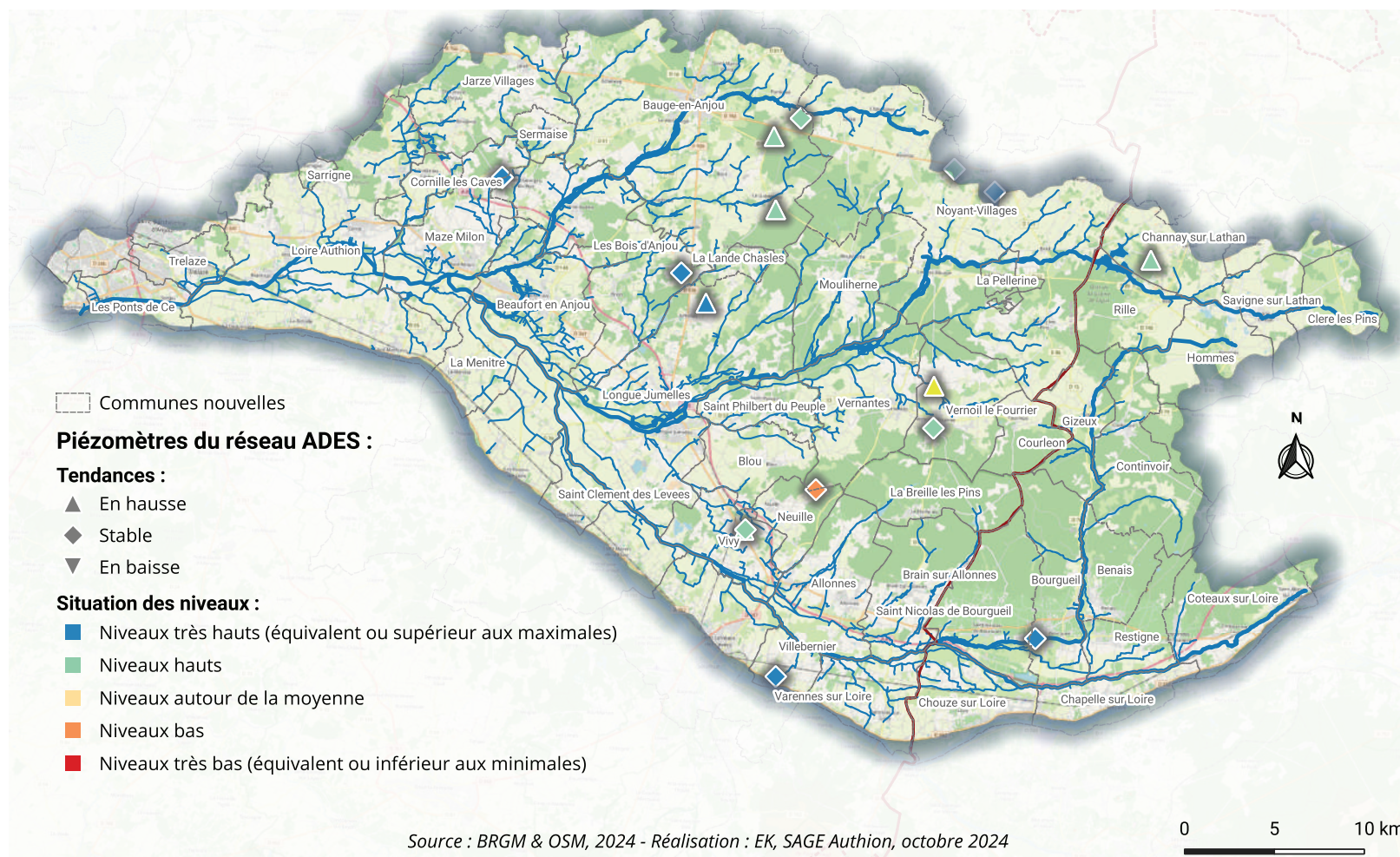
Sur les 112 points observés par les agents du SMBAA, la situation au 4 octobre 2024 est la suivante :

- **93 ont un écoulement visible acceptable ;**
- **8 montrent un écoulement visible faible ;**
- **2 présentent une rupture d'écoulement ;**
- **9 sont à sec.**

Situation des nappes profondes (BRGM)



Les piézomètres du réseau ADES du BRGM montrent des niveaux hauts à très hauts (88%) en ce début d'automne. Les niveaux des nappes profondes sont globalement stables avec des recharges ponctuelles.



Sur les 17 piézomètres du réseau ADES situés dans le bassin de l'Authion :

- 6 montrent une **tendance de niveau à la hausse** ;
- 11 sont **stables** ;
- aucune **tendance à la baisse**.

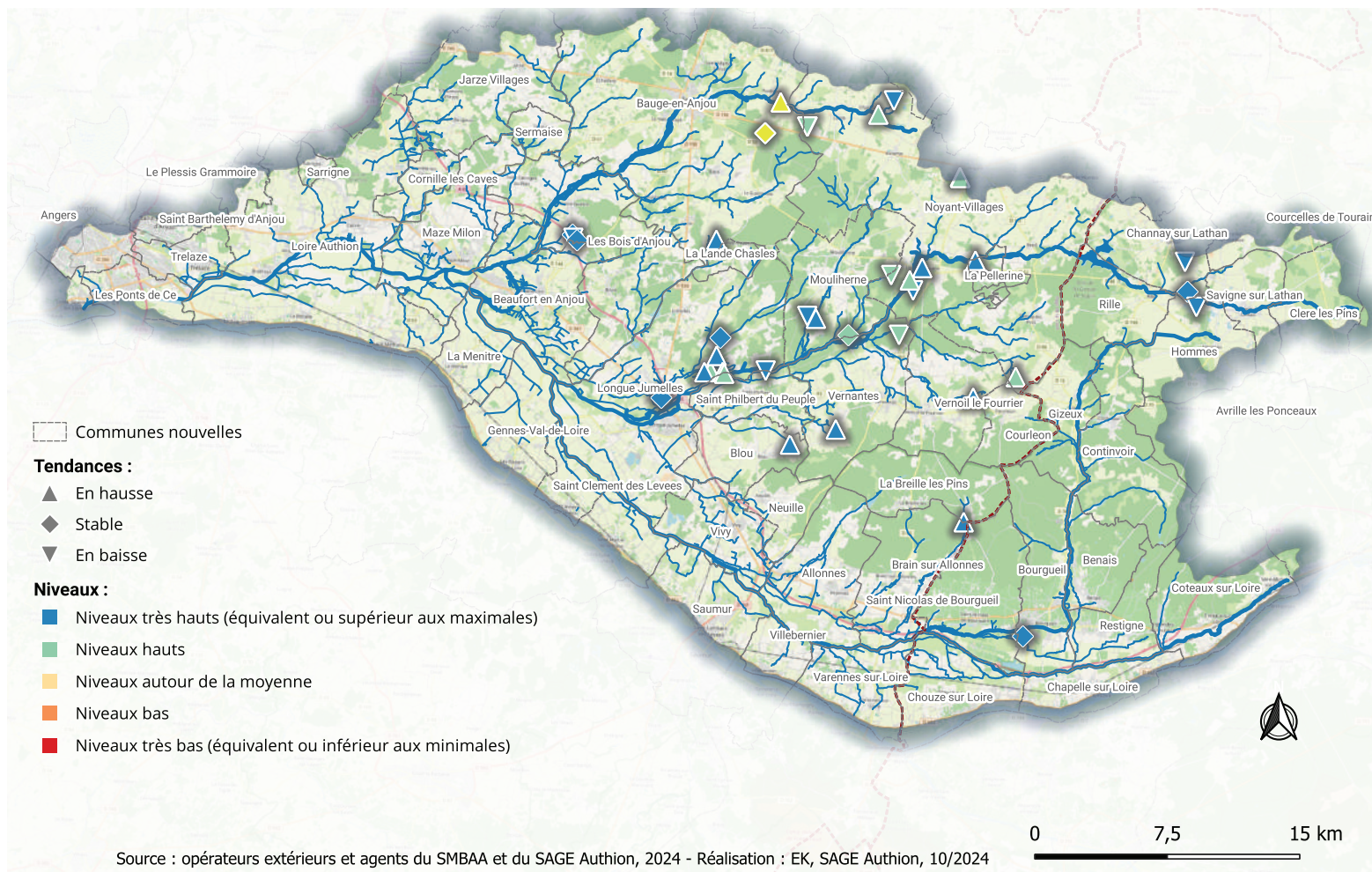
Les niveaux sont satisfaisants avec :

- **7 niveaux très hauts** ;
- **8 niveaux hauts** ;
- **1 niveau autour de la moyenne** ;
- **1 niveau bas** ;
- **Aucun niveau très bas**.

Situation des nappes superficielles (SMBAA)



La situation des nappes superficielles est très satisfaisante pour la saison avec 60 % des nappes dont le niveau est équivalent ou supérieur aux maximales observées. Avec les dernières pluies, la recharge des nappes est amorcée avec 50 % des piézomètres dont les niveaux montrent une tendance à la hausse. Les graphiques d'évolution des niveaux piézométriques sont disponibles en annexes.



Sur les 38 piézomètres du réseau du SMBAA situés dans le bassin de l'Authion :

- 19 montrent une **tendance de niveau à la hausse** ;
- 8 sont **stables** ;
- 11 montrent une **tendance à la baisse**.

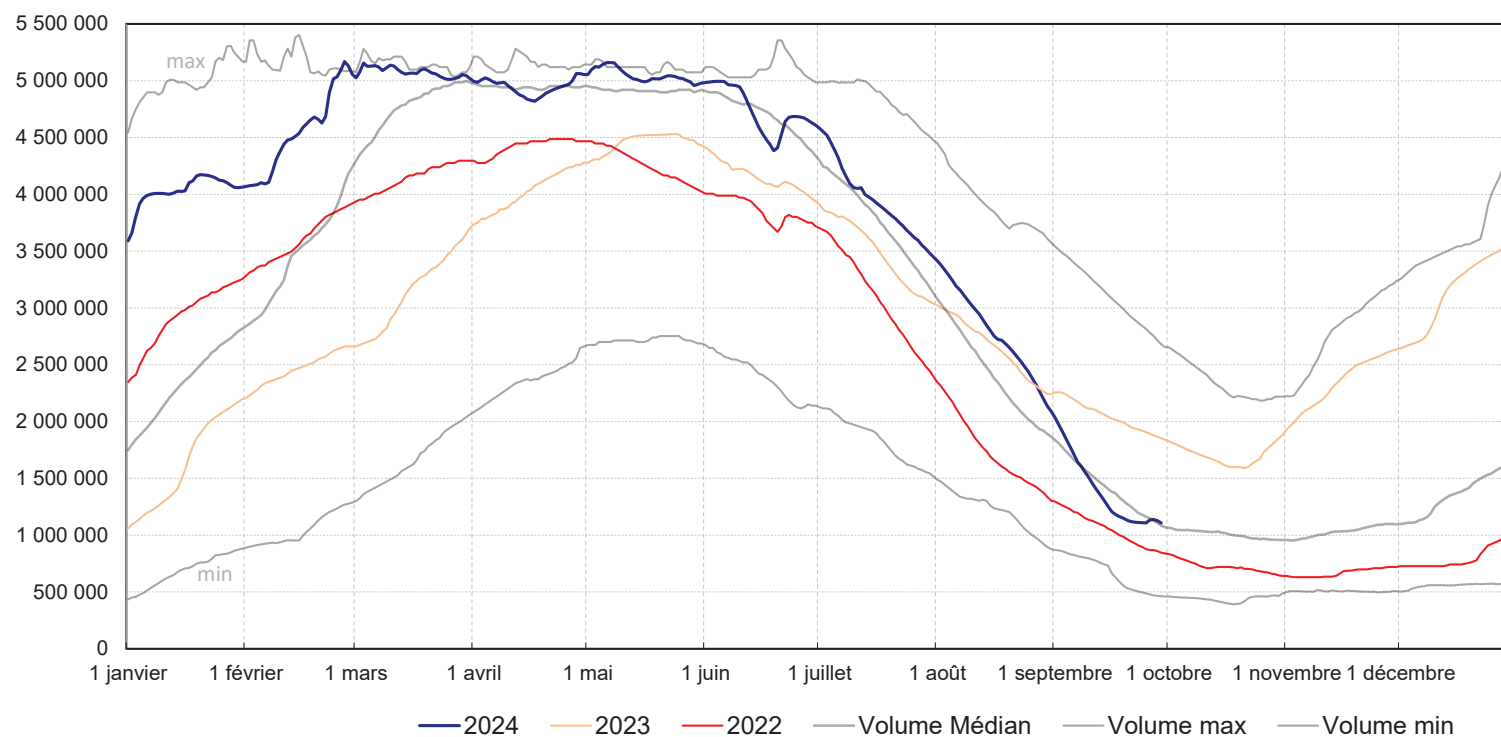
Les niveaux sont satisfaisants avec :

- **23 niveaux très hauts** ;
- **13 niveaux hauts** ;
- **2 niveaux autour de la moyenne** ;
- **Aucun niveau bas** ;
- **Aucun niveau très bas**

Remplissage de la retenue des Mousseaux

Le niveau du barrage doit être abaissé pour des raisons techniques. Au 24 septembre, le volume était de 1,11 M m³, soit un taux de remplissage de 23 %. Le débit en sortie est actuellement de 0,350 m³/s.

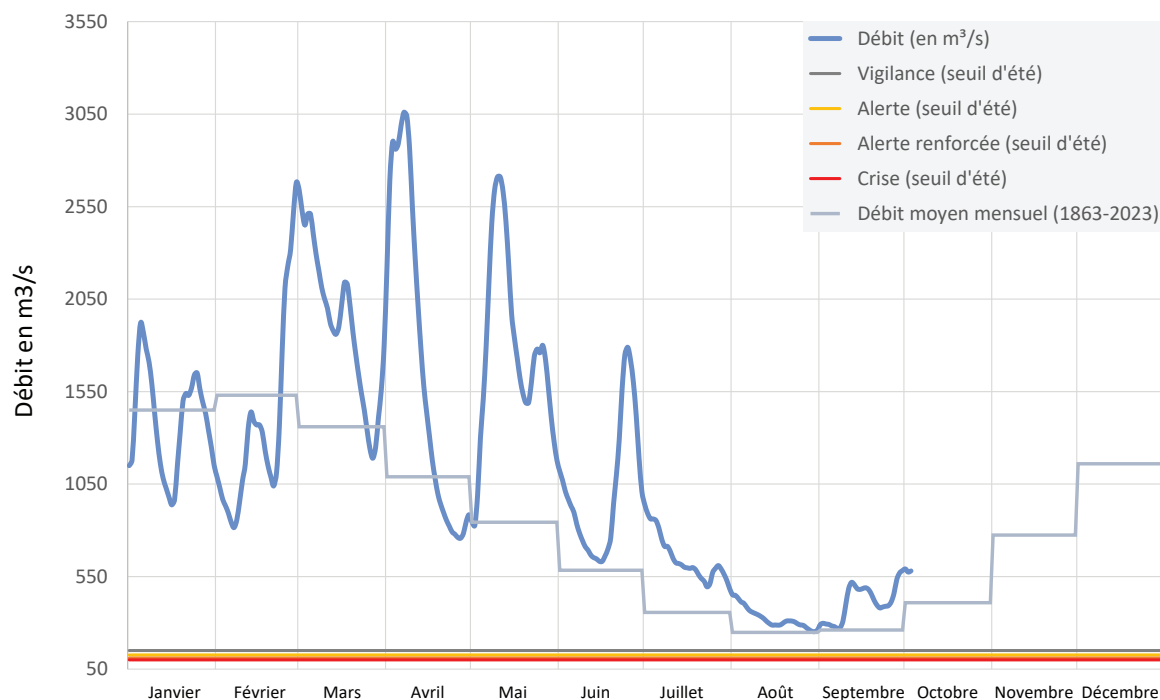
Évolution du volume (en m³) de la retenue des Mousseaux (Lac de Rillé)



Situation de la Loire

Après avoir connu de nombreuses fluctuations, le débit de la Loire est en hausse depuis la mi-septembre et reste au dessus des valeurs seuils et du débit moyen mensuel (1863-2023). Au 3 octobre 2024, le débit enregistré à la station de Montjean-sur-Loire était de **581 m³/s**.

Évolution du débit de la Loire à Montjean-sur-Loire



État de remplissage des barrages de Naussac et Villerest

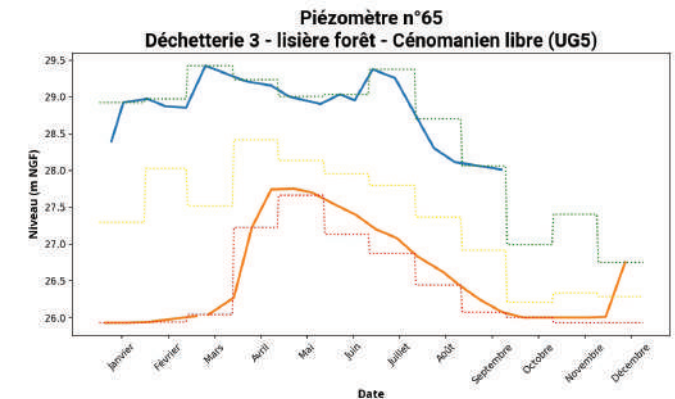
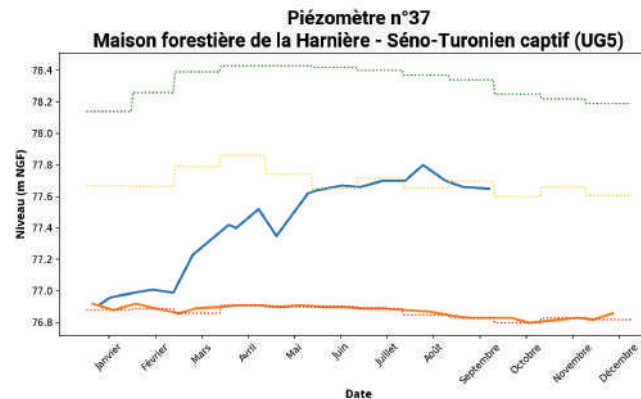
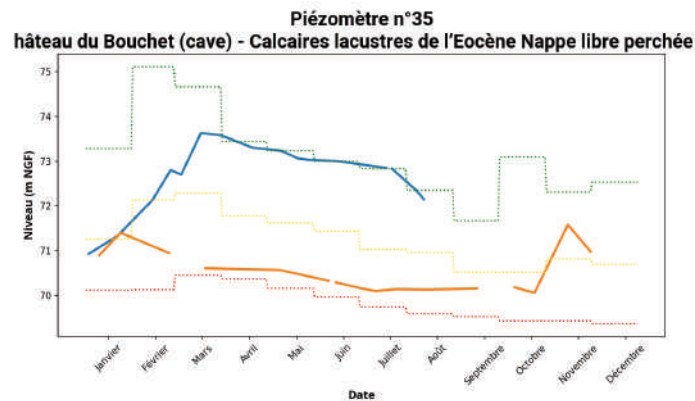
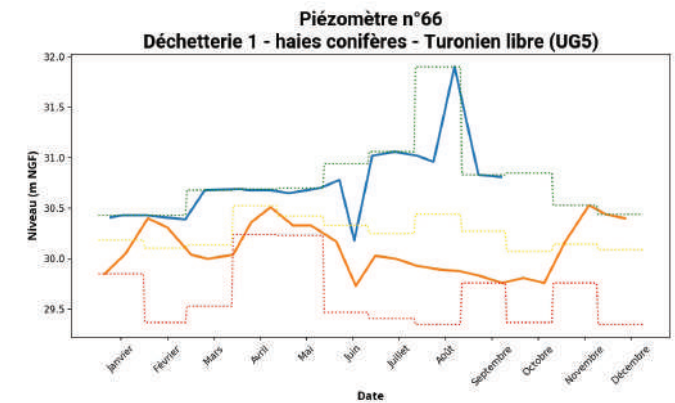
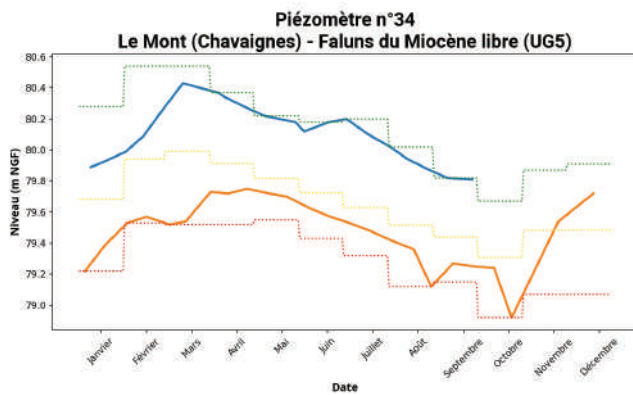


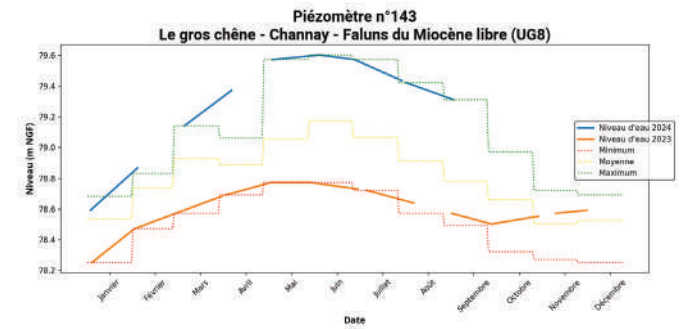
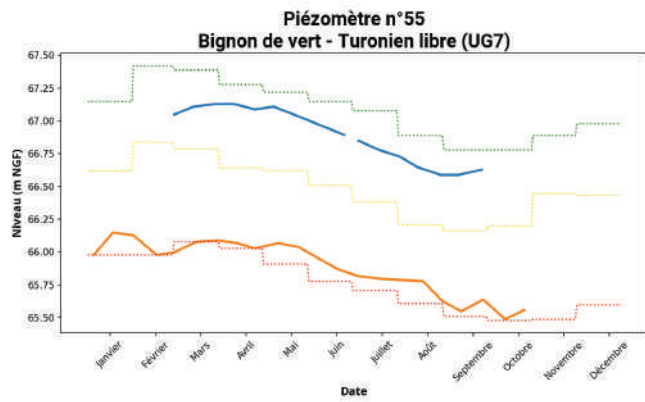
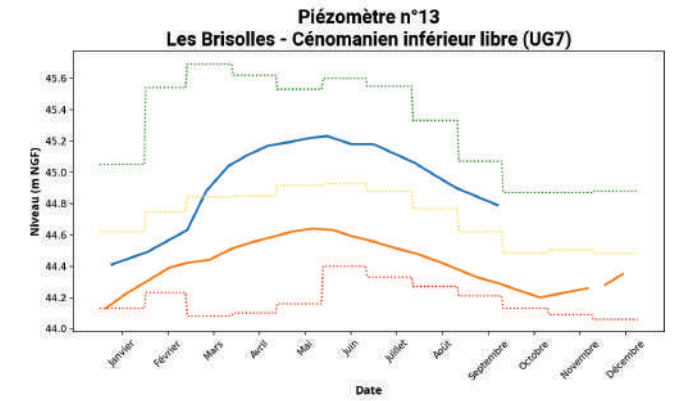
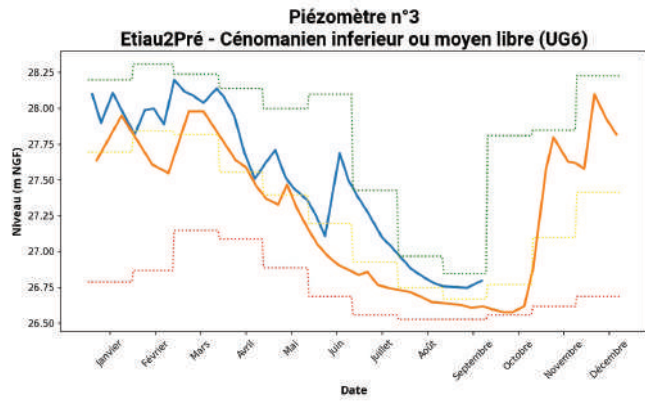
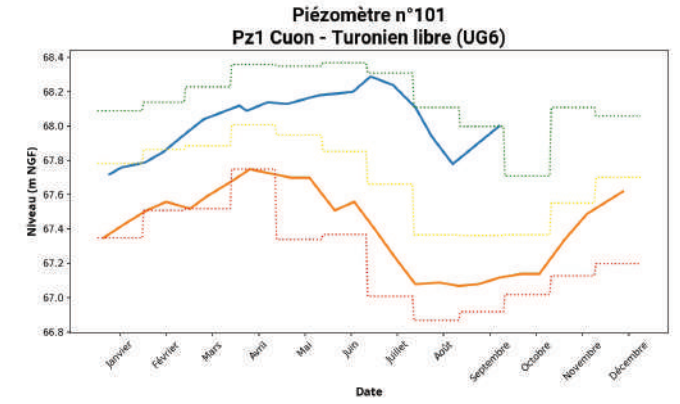
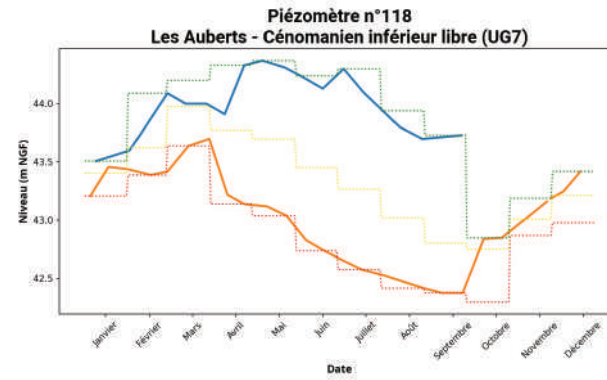
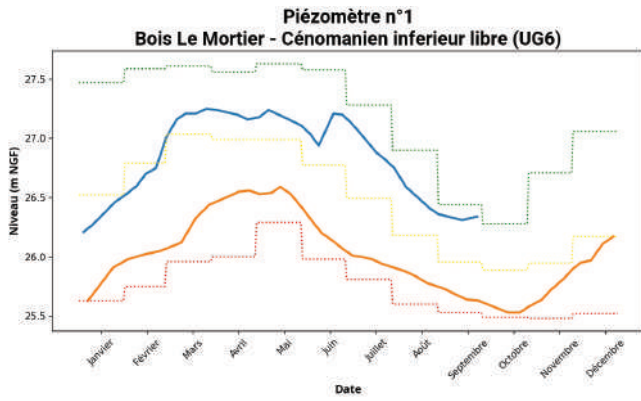
Source : EP Loire - 1er octobre 2024



ANNEXES

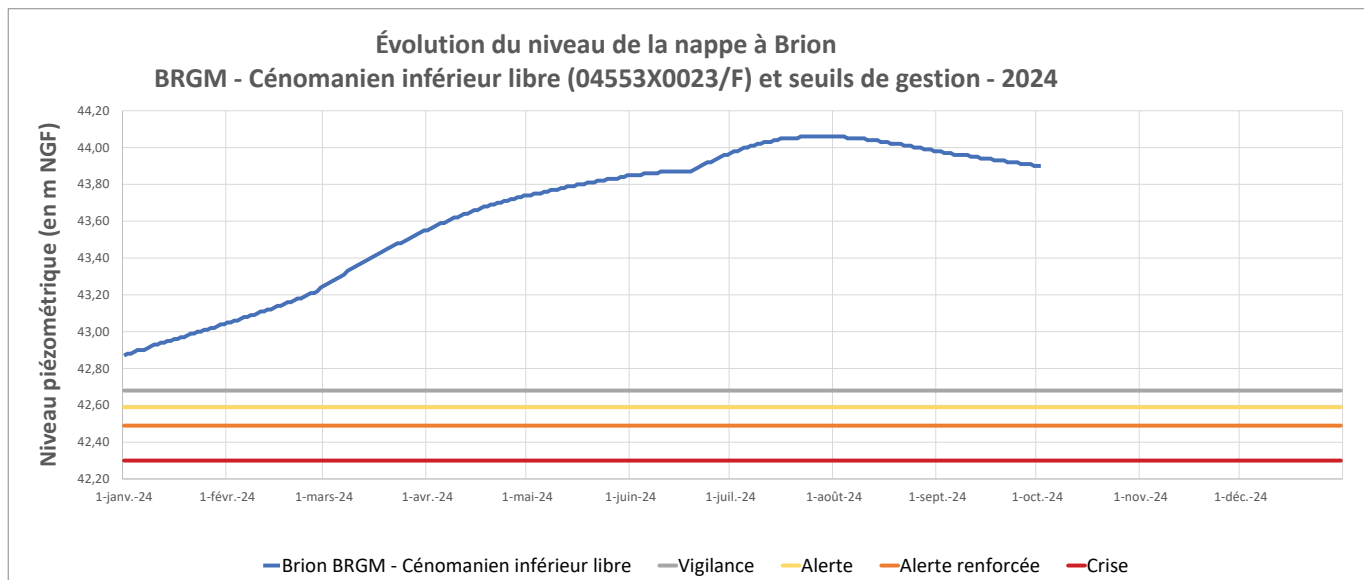
Graphiques d'évolution des niveaux piézométriques du réseau de suivi du SMBAA





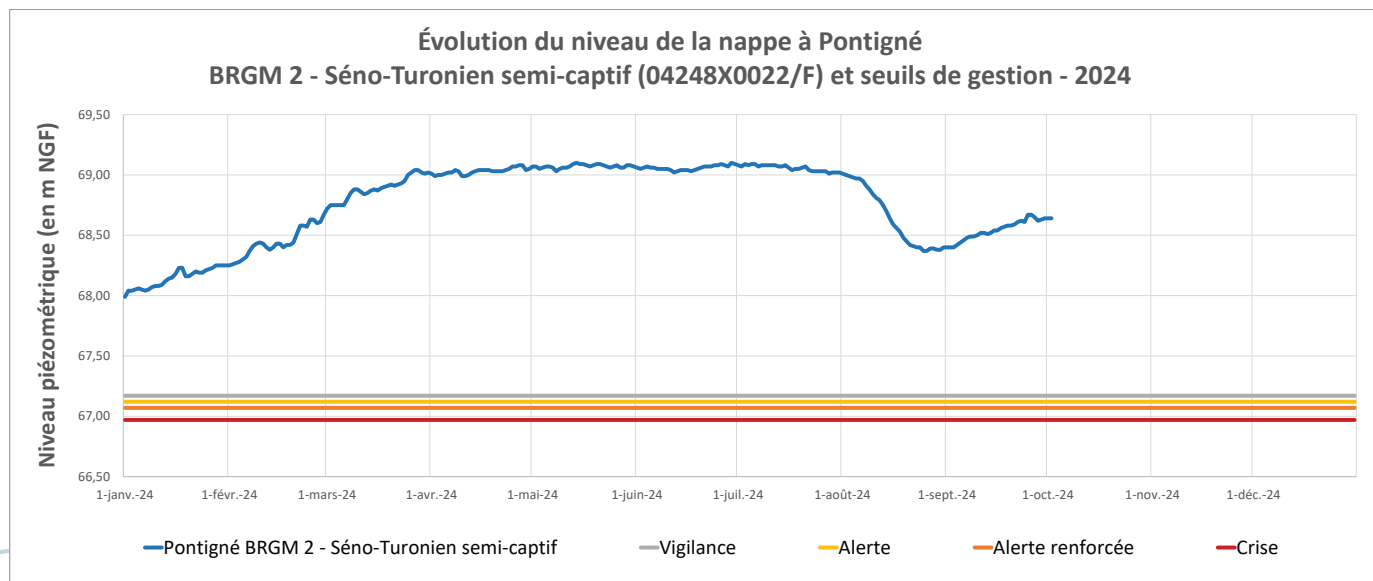


Évolution des piézomètres de référence (BRGM)



Ces deux piézomètres constituent des indicateurs pour le déclenchement des mesures de restriction des usages de l'eau (Arrêté cadre de Maine-et-Loire du 26 juin 2023 relatif à la préservation de la ressource en eau en période de basses eaux).

Les seuils de gestion d'été sont applicables à partir du 1^{er} juin et jusqu'à la fin de la période estivale.



Les piézomètres de Brion et Pontigné présentent des **niveaux supérieurs** aux seuils de gestion d'été.