

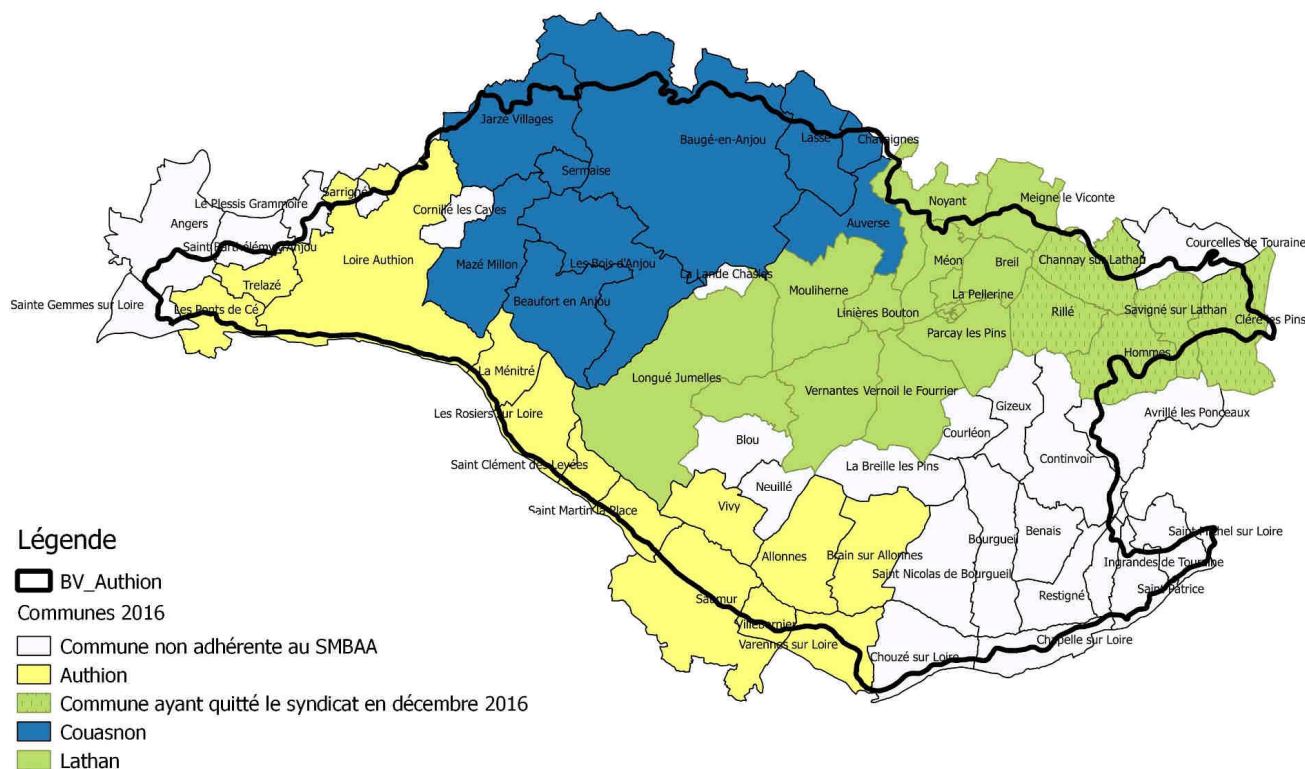


Préambule:

Le Syndicat Mixte du Bassin de l'Authion et de ses Affluents (SMBAA) a été créé au 1er Janvier 2015.

Etant donné l'étendue du territoire et la diversité des enjeux, le SMBAA s'est organisé en 3 commissions géographiques basées sur les sous bassins versants Authion, Couasnon et Lathan. Ce fonctionnement permet de travailler à un niveau territorial plus juste et d'assurer un équilibre entre proximité des aménagements et bonne gouvernance.

BASSIN VERSANT DE L'AUTHION PERIMETRE DU SMBAA 2017



Le SDCI du Maine et Loire, validé le 18 mars 2016, prévoit pour la gestion de l'eau et des milieux aquatiques la création de syndicats uniques à l'échelle des bassins versants. Soit un seul syndicat sur le bassin versant de l'Authion, et ce, afin d'assurer les compétences GEMAPI (GEstion des Milieux Aquatiques et Prévention des Inondations, telles que décrites dans la loi MAPTAM du 27 Janvier 2014) et le portage du SAGE. Un arrêté préfectoral a été pris pour intégrer les communes blanches de Maine et Loire du bassin versant au 31 décembre 2017.

Néanmoins, les communes d'Indre et Loire adhérentes au SMBAA ont souhaités quitter le syndicat. Une délibération a été prise en ce sens en Décembre 2016 afin que des négociations puissent être engagées en 2017 avec l'ensemble des communes d'Indre et Loire pour créer une structure unique à l'échelle du bassin versant.

Les compétences GEMAPI (obligatoires au 1er janvier 2018) seront transférées aux EPCI qui pourront en transmettre tout ou partie au Syndicat. Le SMBAA devra donc modifier son budget et ses statuts en 2017 pour assurer les compétences qui lui seront dévolues.

Le présent document vise à présenter de manière synthétique les actions mises en œuvre par commissions géographiques au cours de l'année écoulée.

COMMISSION AUTHION

SECTION HYDRAULIQUE 2016

Débroussaillage mécanique

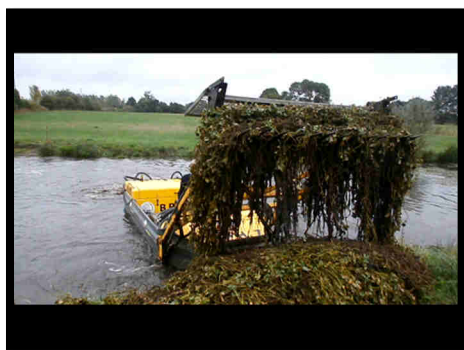
Entretien mécanique des cours d'eau et fossés:

- ◆ Débroussaillage mécanique des digues : Du Pont du Gué de Mazé au confluent avec la Loire sur les communes suivantes : Mazé, Corné, Andard, Brain sur l'Authion, La Daguinière, Trélazé, Les Ponts de Cé, soit une longueur de **35 Km de digues**.
- ◆ Débroussaillage mécanique des canaux et fossés : Le Syndicat continue ses actions visant à assurer la stabilité des berges. La hauteur de coupe des super-épareuses est passée de 4 cm à 8 cm et de nombreuses pousses d'arbres ne sont plus broyées. En outre, le débroussaillage est désormais réalisé en tenant compte des nombreuses plantations réalisées par l'Entente Authion. (1950 heures de débroussaillage en 2016—à 2 engins)
- ◆ Un nouvel agent a été embauché en contrat d'avenir au 27 juin 2016.

Communes	Fossés et canaux	Longueur de berge
◆ Les Ponts de Cé	Pied de digue et fossé 602	4 444 ml
◆ Trélazé	600 — 601 — 560	3 403 ml
◆ La Daguinière	700 — 701	5 312 ml
◆ Brain sur l'Authion	560 — 550 — 5011 — 511—500—5010—5012—510—513	43 344 ml
◆ La Bohalle	5011 — 5012—5010—500	6 431 ml
◆ Andard	550 — Ruisseau de l'Etang—513—520—530	13 776 ml
◆ St Mathurin/Loire	5001 — 5002 — 500 — 5007	19 215 ml
◆ Mazé	401 — 500 — 5007 — 5005 — 5004—4010—402	39 152 ml
◆ Beaufort en vallée	Le Gasseau (800)	8 656ml
◆ La Ménitricé	300 — 3001 — 3002 — 3002-1 — 3012 — 3012A — 300A — 302	34 490 ml
◆ Les Rosiers/Loire	302 — 301 — 3010 — 3010A-B — 3011 — 3011A-B-C —200	43 409 ml
◆ Longué Jumelles	L'Authionceau (900) — Les Pingretières	23 678 ml
◆ St Cément des L.	200 — 202 — 201-1 — 201—105—100	28 021 ml
◆ St Martin de la Pl.	100—101—102—104-1—104-2—103—104—5012—105	35 758 ml
◆ St Lambert des L.	16—13-A-B-C—14—12—15—10A-B—Bras Sud	39 955 ml
◆ Allonnes	Boire des Roux — Anguillère	22 022 ml
◆ Villebernier	Vieil Authion	Reste à faire
◆ Varennes	Vieil Authion — canaux de Gaure — Echeneau — Varennes	Reste à faire
◆ Brain sur Allonnes	Anguillère—Ruisseau des loges—Boires de l'Echeneau et des Etrépés	Reste à faire

371 066ml de berges de fossés et canaux ainsi que 126 373 ml de rives Authion entretenus.

Arrachage mécanique de la jussie



En régie

De Brain sur l'Authion à Corné

10 710 mL

5 jours d'arrachage mécanique



Faucardage de l'Authion



En régie

L'Authion du barrage de Brain sur L'Authion au barrage des Asnières (Villebernier)

Soit 25 jours de faucardages et 40 970mL

Phase test : Dans la partie amont - 5 jours (Allonnes-Villebernier) la végétation a été arrachée — Le but est de voir si la reprise est la même entre le faucardage (coupe) et l'arrachage (2ème année d'essai) - **10 465mL**

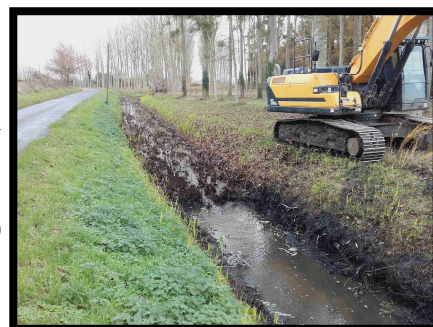
Travaux réalisés par des entreprises

Entretien de cours d'eau—fossé

Cours d'eau: Echeneau (1413mL-Varenes sur Loire) / Canal 800 (4200mL-Beaufort en Vallée) / Canal 4011 (1260mL-Corné) / Fossé 700 (1390mL-La Daguenière)

Descriptif de l'action: Curage pour enlever l'excédent de vase (pas de surcreusement) - dévasement de buse sur les canaux cités et sur les canaux 14 (St Lambert des Levées) et 550 (Andard) - 3 buses.

Entreprise : TP Pineau / **Montant :** 21 160 € HT



Travaux sur ouvrages

Cours d'eau: Canal de Varenes, de l'Echeneau et 560

Lieu: La prée (Varenes sur Loire) / Les jardins (Varenes sur Loire) / Le grand Limèle (Andard)

Descriptif de l'action: Enlèvement de 3 passages détériorés et dangereux (bois/acier/béton)

Entreprise : Pineau / **Montants :** 7 50 € HT



Protection de berges :

Cours d'eau: Canal de l'Echeneau (Varenes sur Loire) / Authionceau (Longué-Jumelles) / Authion (Les Ponts de Cé)

Lieu: Les jardins (canal Echeneau) / Le Lumois (longué-Jumelles) / connexion Authion-fosse de Sorges (les Ponts de Cé)

Descriptif de l'action: Enrochement, stabilisation des berges. Pour le canal de l'Echeneau l'enrochement accompagne des travaux de retalutage. Les berges étant très sableuses, ces travaux doivent permettre de limiter les glissements. Linéaires d'enrochement pour l'Echeneau - rive droite et rive gauche : **700 mètres.**

Entreprise : TP Pineau / **Montants :** 23 600 € HT



Restauration de berges

Retalutage de berges en 3 / 1:

Cours d'eau : Canal de l'Echeneau (Varenes sur Loire) / Canal 800 (Beaufort en Vallée)

Lieu : Les jardins jusqu'à la Rue aux Loups (Echeneau) / Les Gardes (canal 800)

Objectifs : Stabilisation des berges, création d'habitat pour la flore, lutte contre les ragondins, reconnexion du cours d'eau avec ces berges. 2 450mL de berge retalutées.

Entreprise : TP Pineau / **Montant :** 3 430 € HT

Banquettes :

Cours d'eau : Canal 800 (Beaufort en Vallée)

Lieu : La Hamelle

Objectif : Stabilisation des berges, rétrécissement du lit mineur, accélération des écoulements pour favoriser l'auto-curage, création d'habitat pour la flore.

Entreprise : Tp Pineau / **Montant :** 2070 € HT

Descentes de bateau :

Cours d'eau: Authion

Lieu: La Bohalle / Vivy / Villebernier

Objectif : Création de nouvelles descentes pour la mise à l'eau du bateau faucard.

Entreprise : TP Lemasson

Montants : 2 280 € HT

Arrachage manuel de la jussie

AIE Developpement

Authion (Boire des roux, Corné jusqu'à Brain sur l'Authion

Canal 401 B, 510, 302,

22 jours de travail

Montant : 9020 € (dont 24% subventionnés par le CD49 , 40% par l'Agence de l'Eau et 20 % par la Région)

Mise en place d'un suivi : Pêche électrique

Début du suivi, état initial composé de 4 pêches - 1 sur l'Authion et 3 sur jonctions entre les canaux et l'Authion. Ces pêches couvrent les secteurs amont, médian et aval de l'Authion. L'objectif de ces pêches est d'améliorer les connaissances (quasi inexistante actuellement) et amener des pistes de réflexion pour la gestion et la restauration.

Entreprise : Fédération de Pêche 49 / **Montant :** 1 900€ TTC (Subventionné à 40% par l'Agence de l'Eau et à 30% par le Département 49)

Entretien de végétation (Canaux) :

Cours d'eau: Canal de Gaure— 540—5002—Authionceau—302—Pingretières—3011—601

Lieu: Varenes sur Loire—Andard—St Mathurin sur Loire—Longué—Les Rosiers sur Loire—Trélazé

Descriptif de l'action: Enlèvement des arbres morts, des peupliers, sélections des arbres, enlèvement des ronces et des branches surplombantes, enlèvement d'embâcles

Objectif : Enlever les espèces indésirables (peupliers), diversifier les classes d'âge des arbres, améliorer la stabilité des berges, limiter les risques d'inondation.

Entreprise : Aquasylya; Aden; AIED; Solipass; Pineau / **Montant total :** 9040 € TTC



Entretien de la végétation (Authion)

Cours d'eau : Authion

Lieu : De la commune de Varennes sur Loire aux Ponts de Cé.

Descriptif des travaux : Abattage de peupliers le long de l'Authion (X30) / Enlèvement d'embâcles

Entreprise : Acebo TP—TP Pineau—ADEN /

Montant total : 9 387€ HT



Enlèvement déchets canal 300 :

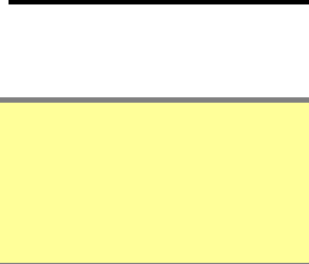
Cours d'eau: 300

Lieu: Le Fraubert (La Ménitré)

Descriptif de l'action: Enlèvement de déchets provenant d'un camps de gens du voyage

Entreprise : TP Pineau

Montants : 3 90 € HT



COMMISSION AUTHION

SECTION ENVIRONNEMENT

Restauration de l'Anguillère

Cours d'eau : L'anguillère (Brain sur Allonnes)

Lieu : Bonneveau

Descriptif des travaux : Enlèvement de deux angles droits successifs dans le ruisseau (cause d'inondation), restauration du lit en mettant en place des banquettes alternées. Ces banquettes ont pour rôles de rétrécir le lit mineur, de stabiliser les berges, de fournir des habitats favorables aux hélophytes - plantes poussant sur les rives, en contact avec l'eau (Ex: Iris des Marais)

Entreprise : SAS Durand / **Montant :** 8 450 € HT



Travaux de restauration du lit de du Ruisseau des Loges

Cours d'eau : Ruisseau des Loges

Lieu : Commune de Brain sur Allonnes

Linéaire : 3850 ml

Des-

✓ **Redonner au Ruisseau des loges un lit adapté et une morphologie naturelle par la mise en place de:**

- Banquettes végétalisées en pierre et terre.
- Radiers en graviers
- Blocs épars et déflecteurs

✓ **Retrouver une continuité écologique sur les petits ouvrages:**

- Modification d'un passage busé de 1000 Ø en passage à section carrée.



Objectifs et intérêts :

- Retrouver un cours d'eau vivant, diversifié, riche en habitat et notamment des zones de frayères pour les truites
- Retrouver une eau de meilleure qualité d'eau, oxygénée
- Redimensionner le lit sur des profils plus naturels
- Restaurer la continuité écologique sur les petits ouvrages problématiques

Entreprise: DURAND TP

Montant de l'opération et financements : 24 738 € T.T.C— 60% de financements de l'Agence de l'Eau / 20% de financement de la Région Pays de Loire / 20% de reste à charge au SMBAA.

Restauration du lit et des habitats de l'Automne

Cours d'eau : L'Automne, Commune d'Allonnes

Lieu : partie amont de l'Automne de la Bussardière aux Fontaines sur 2.5 km

Descriptif des travaux:

- Rétrécissement des sections trop larges (dues au curage) par la création de banquettes végétalisées;
- Diversification des habitats et dynamisation du cours d'eau par la création de radiers et la mise en place de blocs épars;
- Restauration de la continuité écologique par le changement de 2 passages busés en ponts cadre, l'aménagement d'un lavoir et l'arasement de 2 seuils;
- Mise en place de déflecteurs bois issus de l'entretien de végétation;
- Aménagement d'une section de l'Automne bétonnée;

Entreprise et montant de l'opération : Justeau Terrassement / 37 213.92 € / Agence de l'Eau 60% / Région Pays de Loire 20% / SMBAA 20%

Aménagement du Lavoir du Gué de Louet



Avant travaux



Après travaux



Restauration de la continuité

Restauration du lit et des habitats de la Boire des roux

Cours d'eau : La Boire des Roux, Commune d'Allonnes

Lieu : de « Le Patis » à la Prairie des Montets sur 2.6 km

Descriptif des travaux:

- Rétrécissement des sections trop larges (dues au recalibrage) d'un tiers par la création de 41 banquettes végétalisées (entre 20 et 100 m de long) en déblais remblais (2250 m³); mise en place de radiers et retalutage de berges;
- Entretien de la végétation et utilisation des matériaux pour la création de peignes, abattages des peupliers;
- Abaissement des clapets de la Boire des Roux et enlèvement des vérins pour restaurer la continuité écologique;
- Création de deux abreuvoirs de type descentes aménagées;
- Aménagement d'une section de l'Automne bétonnée;

Entreprise et montant de l'opération : SARL TP PINEAU / 107 474.46 € / Agence de l'Eau 80 % / SMBAA 20%



Déblais à partir des berges



Création de banquettes empierreées



Retalutage et rétrécissement de la section d'écoulement

Poursuite des travaux d'entretien de la végétation

Cours d'eau : L'Automne, Commune d'Allonnes

Lieu : Les Fontaines jusqu'au Moulin de Cravant

Entreprise et montant de l'opération : AIE Développement / 33 048.99€ / Agence de l'Eau 50% / Région Pays de Loire 20% / SMBAA 30%

Indicateurs de suivi

Réalisation d'un IBGN (macro-invertébrés), d'un IBD (Algues), d'une pêche électrique sur **le ruisseau de l'Etang** (Commune d'Andard) dans le cadre d'un état des lieux avant travaux.

Entreprise et montant de l'opération : INOVALYS (IBGN) / BIEAU (IBD) / Fédération de pêche 49 (pêche électrique) : 1832.8 € TTC financés à 60% par l'Agence de l'eau et 20% par le Conseil Régional.

COMMISSION COUASNON

SECTION ENVIRONNEMENT

Mise en place de banquettes alternées sur le Couasnon

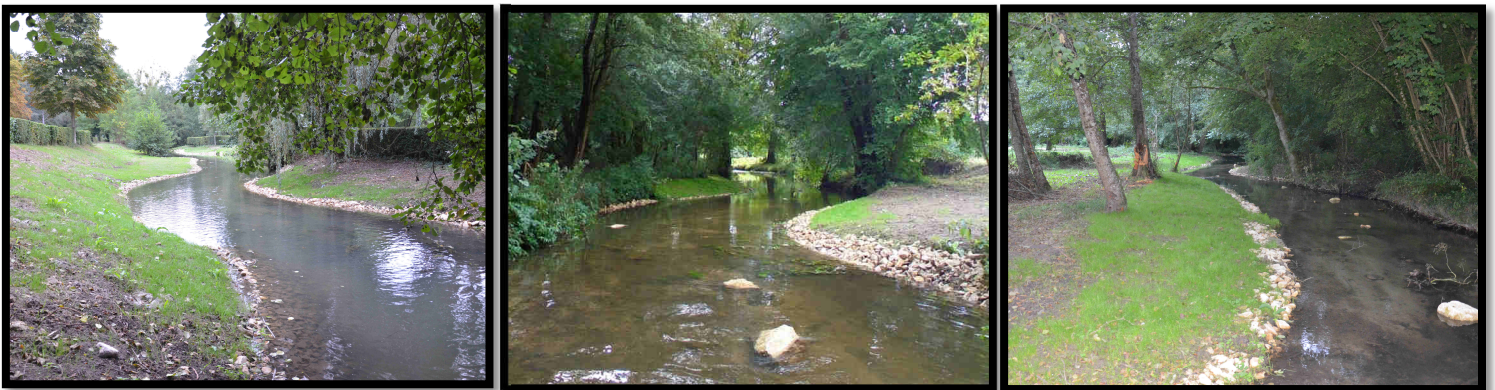
Cours d'eau: Le Couasnon

Lieu: Commune déléguée de Baugé (Baugé en Anjou) - le long du camping et de l'étang communal

Descriptif de l'action:

- Travaux préparatoires (abattages d'arbres gênants, piquetage des travaux),
- Mise en place de banquettes alternées :
 - ⇒ Création du contour des banquettes à l'aide de granulats (Ø 1-15 cm).
 - ⇒ Remplissage des banquettes à l'aide de terre végétale.
- Ensemencement des banquettes,
- Mise en place de blocs épars (Ø 30-60 cm) dans le lit du cours d'eau,
- Remise en état des sites après intervention,

Photos des travaux:



Objectifs et intérêts :

- La restauration d'un lit plus petit dans le lit trop large permet d'éviter en été, les lames d'eau trop faibles.
- La reconstitution d'un lit d'étiage plus petit maintient une dynamique d'écoulement favorable à l'autoépuration et à l'oxygénation des eaux. Le réchauffement de l'eau et le phénomène d'eutrophisation se trouvent également limités.
- En période d'étiage (basses eaux), le cours d'eau retrouve une physionomie plus naturelle. En débit moyen, les aménagements sont plus ou moins submergés.
- Les plantes aquatiques (joncs, carex, iris) peuvent s'implanter plus facilement en pied de berge. Elles constituent alors une source d'abris et de nourriture pour tout un cortège d'espèces. Elles filtrent également les sédiments fins et les pollutions diffuses.
- Cette technique permet de recréer une certaine sinuosité, dans le lit trop large, sans modifier les conditions d'emprise foncière.
- L'aspect paysager se retrouve amélioré.

Entreprise : SARL RAGAIN

Montants de l'opération et financements : 23 894.22 € TTC - 50 % Agence de l'eau, 20% Région , 30% SMBAA

Poursuite des travaux d'entretien de la végétation

Cours d'eau: Couasnon, Rochette et Altrée

Lieu:

Altrée : Baugé en Anjou

Rochette : Bois d'Anjou, Beaufort en Anjou,

Couasnon : Beaufort en Anjou, Mazé-Milon

Descriptif de l'action:

- Débroussaillage sélectif de la végétation,
- Recépage des vieilles cépées,
- Suppression des espèces exotiques envahissantes (ex : Renouée du Japon),
- Abattage sélectif de la végétation arborée (arbre penché, arbre mort, arbre vieillissant...),
- Elagage des branches basses,
- Enlèvement sélectif des embâcles.

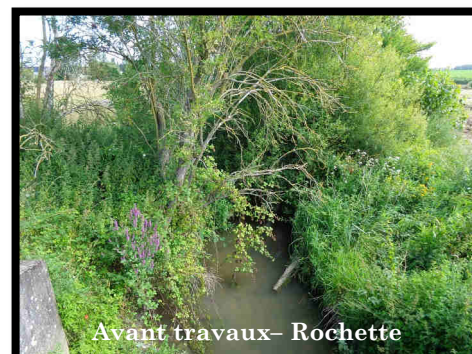
Photos avant et après travaux:



Avant travaux- Altrée



Avant travaux- Couasnon



Avant travaux- Rochette



Après travaux- Altrée



Après travaux- Couasnon



Après travaux- Rochette

Objectifs et intérêts :

- Permettre le bon écoulement des eaux,
- Assurer la stabilité des berges en préservant les risques de dégradation par déchaussement d'arbres,
- Permettre le renouvellement et le développement équilibré des arbres et arbustes,
- Maintenir le rôle paysager et l'aspect esthétique de la rivière.

Entreprise : Couasnon et Altrée: SARL RAGAIN, Rochette : ENVOL

Montants de l'opération et financements :

Altrée : 21 442.68 € TTC - 50 % Agence de l'eau, 20% Région Pays de la Loire, 30% SMBAA

Couasnon : 30 494.93 € TTC - 35 % Agence de l'eau, 20% Région Pays de la Loire, 45 % SMBAA,

Rochette : 33 825 € TTC - 50 % Agence de l'eau, 20% Région Pays de la Loire, 10% Conseil Général, 20% SMBAA

Achèvement des travaux d'aménagement du répartiteur du moulin de Laveau

Cours d'eau: Le Couasnon

Lieu: Commune déléguée de Fontaine Guérin (Bois d'Anjou) - lieu dit : « Laveau »

Descriptif de l'action:

- Réalisation d'un bras de contournement, à côté de l'ouvrage existant, pour permettre le franchissement des poissons,
- Remplacement d'un clapet défectueux, côté « Couasnon naturel », par deux vannes métalliques à crémaillère avec restauration de la passerelle de service,

Photos des travaux:



Objectifs et intérêts :

- Amélioration de la continuité piscicole et sédimentaire tout en garantissant le droit d'eau des moulins,
- Mise en conformité de l'ouvrage vis-à-vis de la réglementation. Ouvrage classé en liste 2 selon l'article L 214-17 du CE. Obligation d'assurer le transport suffisant des sédiments et la circulation des poissons migrateurs, au niveau de l'ouvrage, avant 2017.

Entreprise : THOUZEAU

Montants de l'opération et financements : 114 105.60€ TTC - 50 % Agence de l'eau, 20% Région Pays de la Loire, 30% SMBAA

Lancement de l'étude bilan du Contrat Territorial Milieux Aquatiques 2010-2016

Cours d'eau : Ensemble des cours d'eau du territoire de la commission géographique du Couasnon.

Descriptif de l'étude :

✓ **Phase 1:** Bilan et évaluation du point de vue technique, financier et social, des opérations de restauration et d'entretien menées entre 2010 et 2016 dans le cadre du Contrat Territorial Milieux Aquatiques du bassin du Couasnon.

✓ **Phase 2:** Définition du prochain Contrat Territorial Milieux Aquatiques 2017-2022 à partir des résultats du bilan

✓ **Phase 3:** Réalisation du dossier de Déclaration d'Intérêt Général et de Déclaration au titre de la loi sur l'eau pour les nouvelles actions définies ainsi que du dossier loi Warsman



Goujon



Truite Fario



Perche commune



Chabot

Bureau d'étude : RIVE (Chinon)

Montant de l'opération : 32 839 € T.T.C

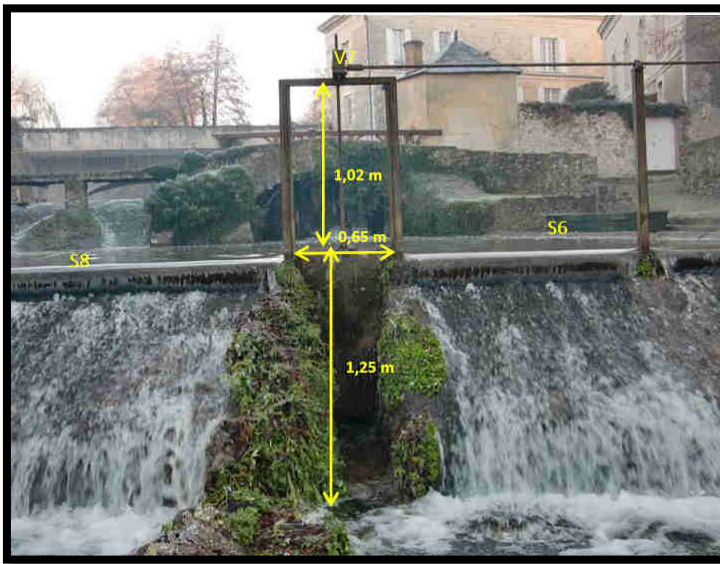
Financement : 60% Agence de l'Eau - 20% Région Pays de Loire - 20% SMBAA.

Changement de la vanne du Lavoir de Baugé

Cours d'eau : Le Couasnon

Lieu : Lavoir de la commune déléguée de Baugé (Baugé en Anjou) - Bourg

Descriptif des travaux: Retrait de l'ancienne vanne du lavoir et remplacement par une nouvelle vanne avec son cadre



Objectifs et intérêts :

- Limitation de l'ensablement du lavoir,
- Abaissement du niveau d'eau du Lavoir pour permettre une inspection des maçonneries et de l'état du seuil du moulin.

Entreprise : Croix

Montants de l'opération : 3 107 € TTC

Financement : 600 € Conseil Départemental, reste SMBAA.

Stabilisation et confortement de la berge au niveau de la passerelle du la Tour Pin

Cours d'eau : Le Couasnon

Lieu : Commune déléguée de Fontaine Guérin (Les Bois d'Anjou) - Lieu-dit : « La Tour du Pin »

Descriptif de l'action :

- Débroussaillage,
- Enlèvement d'une partie d'un éboulement,
- Confortement des berges et des fondations d'une passerelle à l'aide d'énrochements.

Photos des travaux:



Objectifs et intérêts :

- Rétablir la section d'écoulement du Couasnon avant l'éboulement,
- Conforter et stabiliser les berges et les fondations de la passerelle, à l'aide d'énrochements.

Entreprise : Pineau TP

Montants de l'opération : 2 262 € TTC

Financement : SMBAA.

COMMISSION LATHAN

SECTION ENVIRONNEMENT

Aménagement du Lathan après la chute du barrage de « La Butte »

Cours d'eau : Le Lathan

Lieu : Commune de Longué Jumelles entre « Avoir » et « La Butte »

Descriptif des travaux:

Le barrage de la Butte qui maintenait un niveau d'eau sur le secteur pour l'irrigation s'est rompu en Juillet 2015. L'idée était donc de prévoir des aménagement qui participent à la restauration du Lathan, à l'amélioration de la continuité écologique tout en maintenant les usages. Pour cela, un radier en pierre et deux banquettes végétalisées ont été mis en place suite à une concertation active avec les riverains.

Entreprise et montant de l'opération : SATL TP PINEAU / 9 880.8 € / Agence de l'Eau 60% / Région Pays de Loire 20% / SMBAA 20%



Etude pour la restauration de la continuité écologique de la Riverolle

Cours d'eau : La Riverolle

Lieu : 6 ouvrages et Moulins de la Riverolle sur la Commune de Mouliherne (Plan d'eau du Val / Moulin du Gué Haslé / Moulin de la Grande Roue / Moulin de la Chaussée / Moulin de Moque Serge / Château des Auberts.

Descriptif de l'Etude:

Etude en 3 phases démarrée en juillet 2015

✓ **Phase 1:**

- Recueil d'information, état des lieux, diagnostic de l'ensemble des ouvrages
- Choix des scénarios d'aménagements à étudier (3 au maximum)

✓ **Phase 2:**

- Mission de maîtrise d'œuvre AVP, étude approfondie des scénarios préalablement choisis.
- Concertation et choix d'un scénario d'aménagement.

✓ **Phase 3**

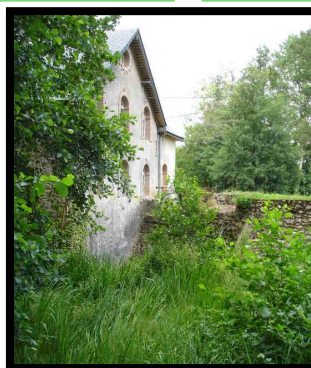
- Rédaction du dossier d'autorisation au titre de la Loi sur l'eau préalable à la réalisation des travaux

La phase 1 et la phase 2 ont été validés.

Sur les 6 ouvrages étudiés, 4 ont donné leur accord pour établir le dossier Loi sur l'eau et réaliser les travaux de restauration de la continuité écologique:

- Le Moulin du Gué Haslé
- Le Moulin de la Grande Roue
- Le Moulin de la Chaussée
- Le plan d'eau des Auberts

Bureau d'étude : SEGI



Restauration de la végétation des berges

Ces travaux, débutés en 2015 se sont poursuivis en 2016

Cours d'eau : Le Graboteau, La Boudardière, le Bras du Perray (soit 14.3 km de cours d'eau)

Lieu : Quelques sites sur la Riverolle pour la réalisation des travaux de restauration / l'ensemble du Graboteau (Meigné le Vicomte, Breil, Méon, La Pellerine)/ L'ensemble de la Boudardière (Auverse, Noyant, Linières Bouton) / Le bras du Perray du Louroux jusqu'à Monnaie (Vernantes, St Philbert du Peuple).

Descriptif des travaux:

Les travaux ont consisté en :

- Un débroussaillage sélectif de la végétation;
- Un recépage et un abattage sélectif de la végétation arborée (arbre instable, penché, dépérissant);
- Un élagage des branches basses;
- Abattage des peupliers en bord de cours d'eau (avec accord du propriétaire)
- L'enlèvement des embâcles

Entreprise et montant de l'opération : Association ADEN / 53 268 € / Agence de l'Eau 50% / Région Pays de Loire 20% / SMBAA 30%



Travaux d'entretien sur le Graboteau



Indicateurs de suivis

Réalisation d'un IBGN (macro-invertébrés) sur le Graboteau, Commune de Breil, d'un IBD (Algues) sur le Lathan à Noyant, d'une pêche électrique sur **la Riverolle** (Communes de Noyant et Auverse) dans le cadre d'un état des lieux avant travaux.

Entreprise et montant de l'opération : INOVALYS (IBGN / BIEAU (IBD) / Fédération de pêche 49 (pêche électrique) : 1832.8 € TTC financés à 60% par l'Agence de l'eau et 20% par le Conseil Régional.

COMMISSION LATHAN

SECTION OUVRAGES ET HYDRAULIQUE

[Enlèvement d'embâcles sur le Lathan](#)

Cours d'eau : Le Lathan

Lieu : Commune de Longué Jumelles - entre Athée et Grange Marie

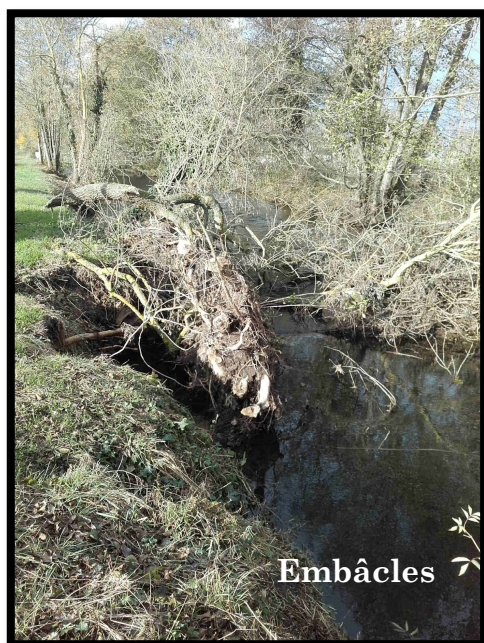
Descriptif des travaux:

Enlèvement de 24 arbres tombés dans le cours d'eau suite à la tempête de Septembre 2016. Taille de frênes en têtard et création de peignes dans le lit.

L'objectif des peignes est de créer des habitats piscicoles et de capter les sédiments pour former naturellement des banquettes.

Entreprise : SARL TP PINEAU

Montant de l'opération et financements : 2 500 € T.T.C— 100% à charge du SMBAA.



Création de peignes à l'aide de tête de Fresnes



[Réfection de la passerelle du barrage de l'Hopital](#)

Cours d'eau : Lathan

Lieu : Commune de Longué Jumelles - Bourg

Descriptif des travaux:

Mise aux normes de la passerelle et de l'ouvrage de manoeuvre du barrage.

Entreprise : Métallerie du Lathan

Montant de l'opération et financements : 3210 € TTC—100% à charge du SMBAA



[Entretien de la Curée](#)

Cours d'eau : La Curée

Lieu : Commune de Longué Jumelles - bourg

Descriptif des travaux: Entretien des banquettes réalisées sur la Curée et export des rémanents

Entreprise : ADEN 49

Montant de l'opération et financements : 1350 € TTC—100% à charge du SMBAA

ACTIONS COMMUNES

A toutes les commissions géographiques

Gestion et entretien des ouvrages

- ◆ Relevés de niveaux hebdomadaires sur les barrages de l'Authion, envoi des données à l'Entente (Maitre d'ouvrage des barrages de l'Authion).
- ◆ Interventions et gestion des barrages de l'Authion, du Lathan, du Couason.



Organisation des compétences et de la Maitrise d'ouvrage

- ◆ Suivi et coordination, mise en place de l'organisation de la prise de compétence GEMAPI
- ◆ Suivi des réunions sur la révision du PPRI, du SLGRI et du plan de fiabilisation des digues.

Suivi des Etudes

- ◆ Réalisation du dossier de déclaration Loi sur l'eau pour le retalutage de berge du Couason.
- ◆ Réalisation du dossier de déclaration Loi sur l'Eau pour la mise en place d'un seuil et de deux banquettes en remplacement du clapet de la Butte
- ◆ Participation aux études lancées dans le cadre du SAGE Authion.
- ◆ Réalisation d'études préalables à la restauration de cours d'eau.

Marchés, travaux, subventions

- ◆ Elaboration et suivi des dossiers de demandes de subventions.
- ◆ Rédaction de l'ensemble des marchés publics et analyses des offres.
- ◆ Organisation et suivis des différents travaux : choix des entreprises, conventions de passage, réunions de chantiers,....

Maitrise d'œuvre assurée pour les autres structures

- ◆ Conseils, cartographies, participation aux réunions,...

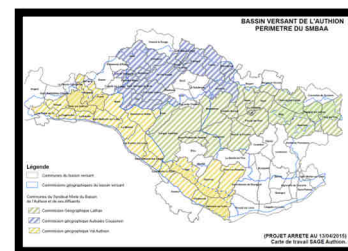
Communication

- ◆ Concertation et information des riverains sur les programmes de travaux des Contrats Territoriaux.
- ◆ Rédaction d'articles dans les bulletins municipaux.
- ◆ Création de panneaux informatifs.
- ◆ Animation de réunions d'information à l'attention des riverains.



Base de données et cartographie

- ◆ Création d'une base de données sur les ouvrages hydrauliques du bassin versant.
- ◆ Création d'une base de données sur l'historique des travaux du bassin versant.
- ◆ Participation à l'élaboration d'une base de données sur les espèces exotiques envahissantes.
- ◆ Création de cartes.



Divers

- ◆ Suivi des nappes et des débits.
- ◆ Relevés topographiques.