

# BULLETIN DE SITUATION HYDROLOGIQUE

10 mars 2025

*Du bassin versant de l'Authion*



## L'arrivée du printemps : ralentissement de la recharge



**La situation de l'hydrologie et des nappes reste très satisfaisante sur l'ensemble du territoire.**

La baisse des cumuls pluviométriques du mois de février et le début des conditions printanières ont ralenti la recharge des nappes superficielles. L'ensemble des cours d'eau du bassin présente de bons écoulements.



SMBAA  
Syndicat Mixte du Bassin de  
l'Authion et de ses Affluents



COMMISSION LOCALE DE L'EAU

 [www.sage-authion.fr](http://www.sage-authion.fr)



Syndicat Mixte du Bassin de l'Authion et de ses Affluents  
Commission Locale de l'Eau du SAGE Authion

1 Boulevard du Rempart, 49250 Beaufort-en-Anjou  
Contact : [smbaa@loireauthion.fr](mailto:smbaa@loireauthion.fr) - 02 41 79 73 81

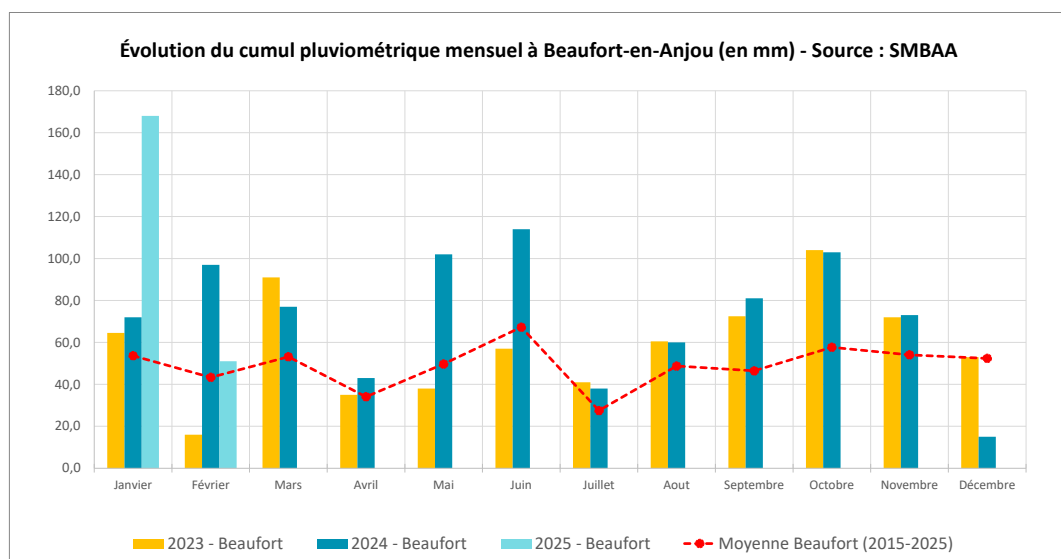
## Pluviométrie



À Beaufort-en-Anjou, le **cumul pluviométrique** du mois de février 2025, observé par les agents du SMBAA, est de **51 mm** soit **un excédent de 18 % par rapport à la moyenne** calculée entre 2015 et 2024.

À Beaucouzé, le cumul pluviométrique mensuel est de **52,8 mm** soit **un déficit de 3 %** par rapport à la normale 1991-2020.

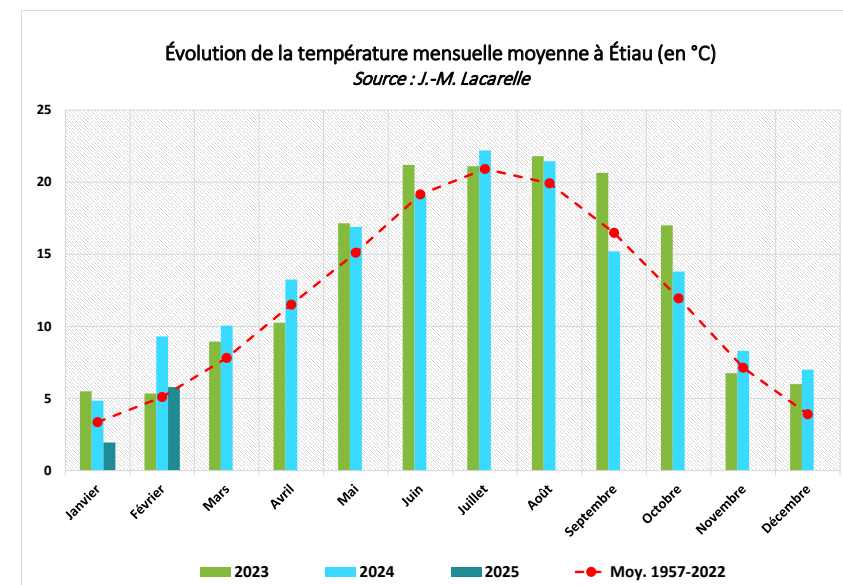
(source : Infoclimat).



## Température

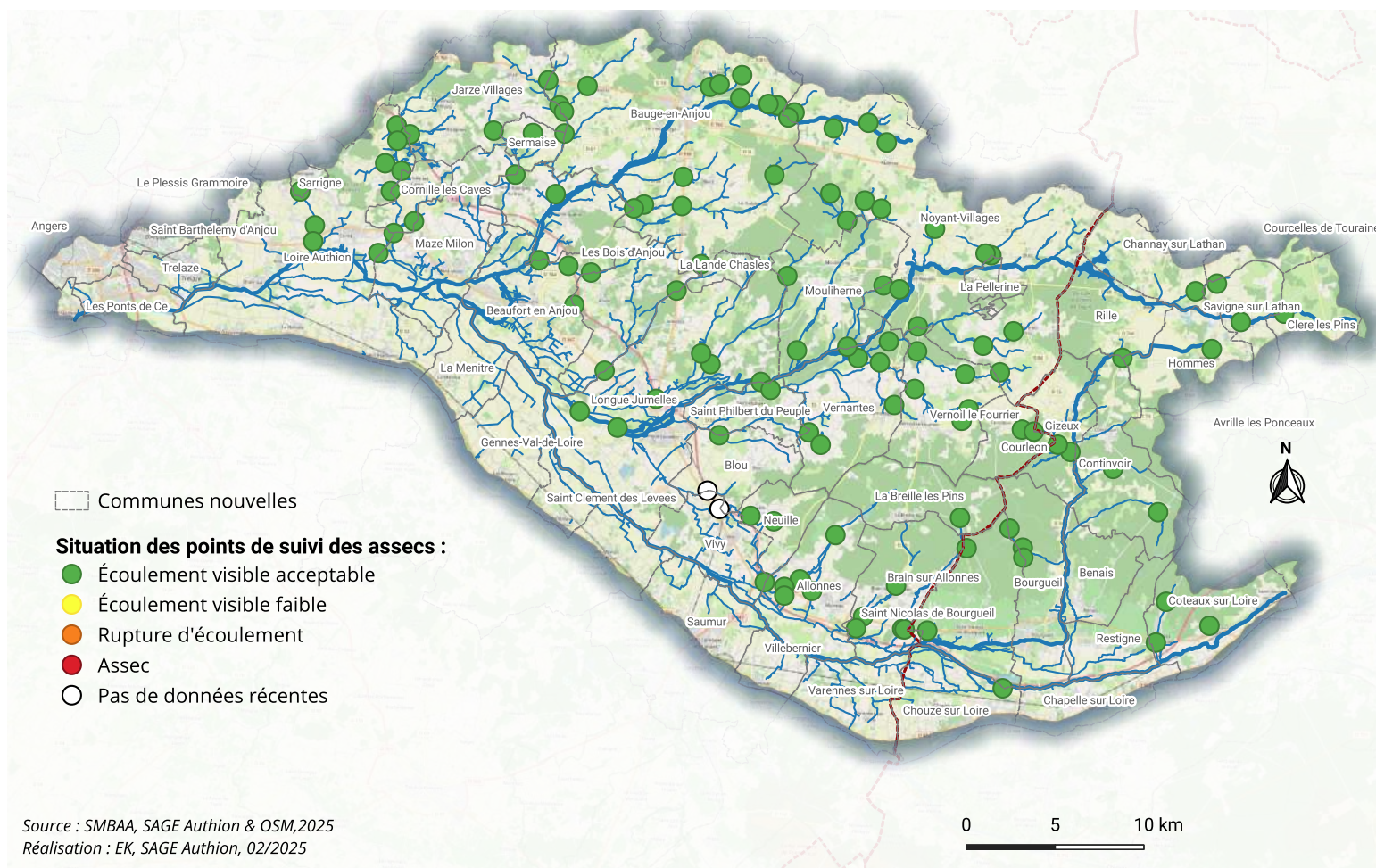
**Après un mois de janvier 2025 frais, le mois de février a été doux sur le bassin de l'Authion.**

A Etiau, le mois de février 2025 enregistre une température moyenne de 5.8 °C, soit 0.7°C au dessus de la moyenne 1957-2022. Le mois a été débuté avec des températures basses alors que la deuxième quinzaine du mois a été remarquablement douce avec des températures allant jusqu'à 17°C.



## Situation des écoulements des cours d'eau

**Le cumul de petites crues** sur le bassin de l'Authion depuis le début de l'automne 2024 jusqu'à la fin de mois février 2025 a engendré une situation très satisfaisante des écoulements. L'ensemble des cours d'eau ainsi que les petits cours d'eau intermittents présentent un écoulement visible acceptable.



Sur les 115 points observés par les agents du SMBAA, la situation au 10 mars 2025 est la suivante :

**115 ont un écoulement visible acceptable ;**

**Aucun ne montre un écoulement visible faible ;**

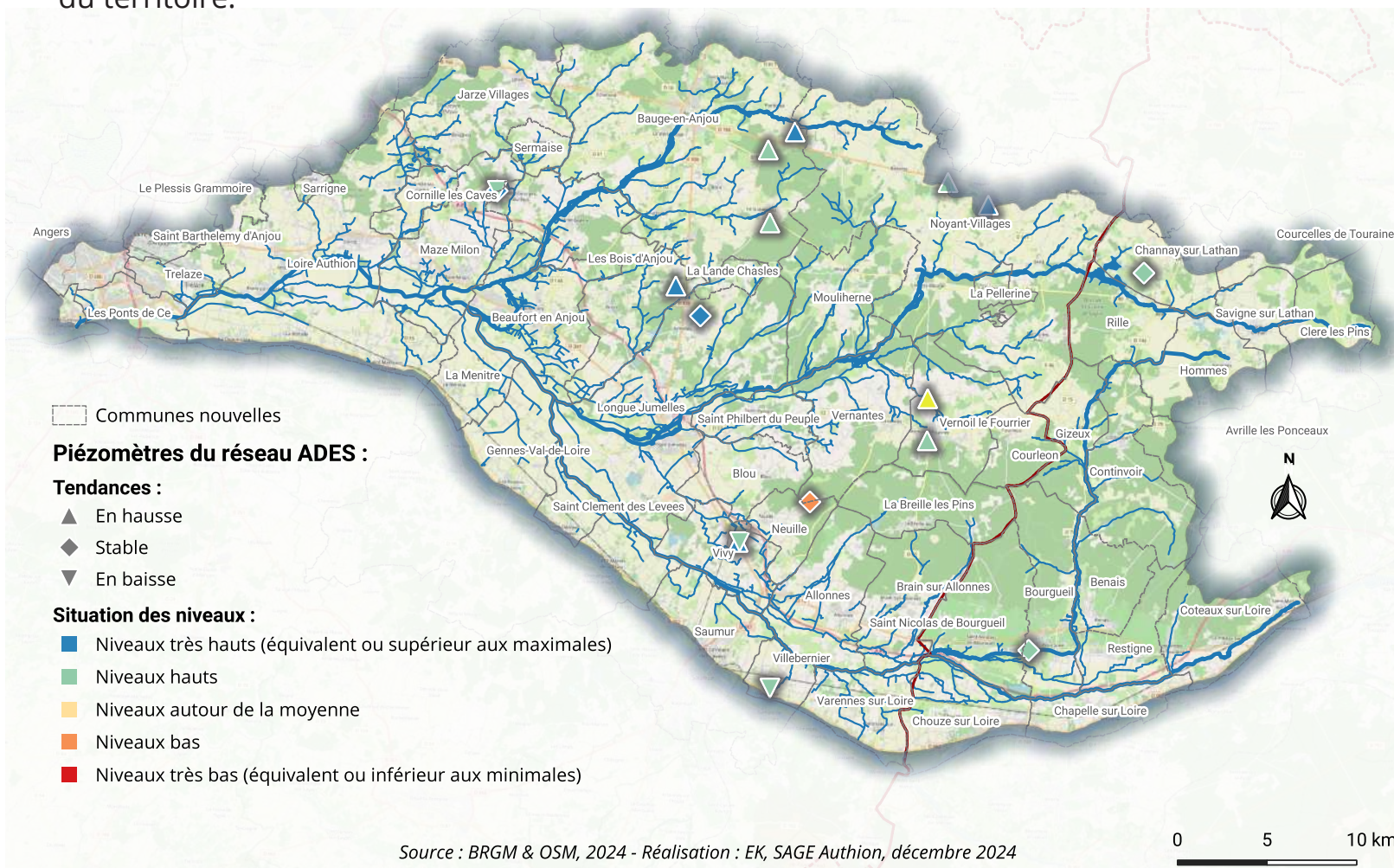
**Aucun ne présente de rupture d'écoulement ;**

**Aucun n'est à sec.**

## Situation des nappes profondes (BRGM)



Les piézomètres du réseau ADES du BRGM montrent des niveaux hauts à très hauts pour 88% des points de suivis. Des niveaux globalement en hausse sont observés montrant une recharge encore active des nappes profondes sur une bonne partie du territoire.



Sur les 17 piézomètres du réseau ADES situés dans le bassin de l'Authion :

- 9 montrent une **tendance de niveau à la hausse** ;
- 5 sont **stables** ;
- 3 montrent une **tendance à la baisse**.

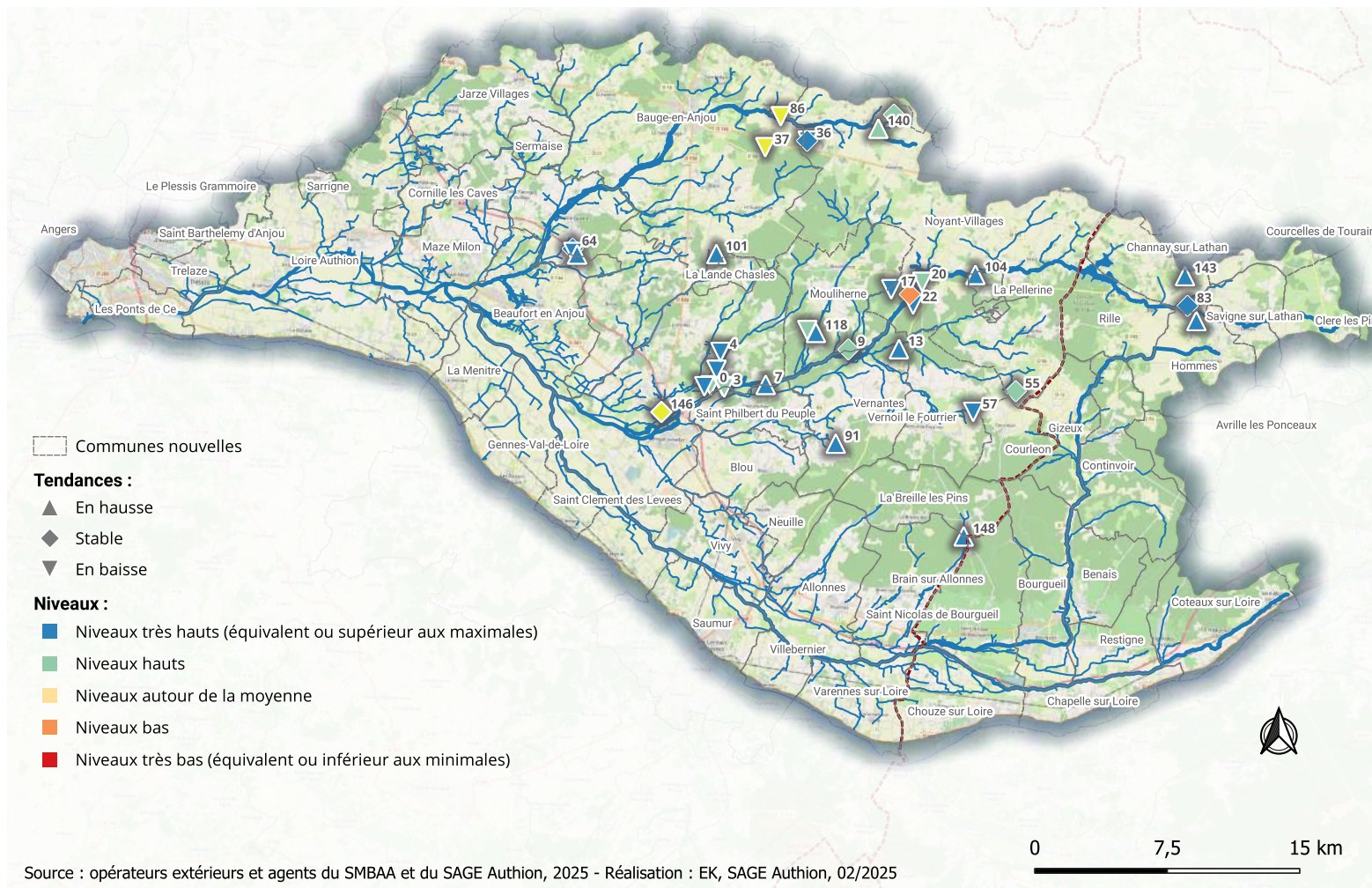
Les niveaux sont satisfaisants avec :

- 6 niveaux **très hauts** ;
- 9 niveaux **hauts** ;
- 1 niveau **autour de la moyenne** ;
- 1 niveau **bas** ;
- Aucun niveau **très bas**.

## Situation des nappes superficielles (SMBAA)



La situation des nappes superficielles reste très satisfaisante avec 91 % des nappes dont le niveau est supérieur à la moyenne. Avec l'arrivée du printemps, la recharge des nappes s'est ralentie sur le bassin de l'Authion avec 44% des piézomètres qui commencent à montrer une tendance à la baisse.



Sur les 34 points de suivi des nappes superficielles du réseau du SMBAA :

- 11 montrent une **tendance de niveau à la hausse** ;
- 8 sont **stables** ;
- 15 montrent une **tendance à la baisse**.

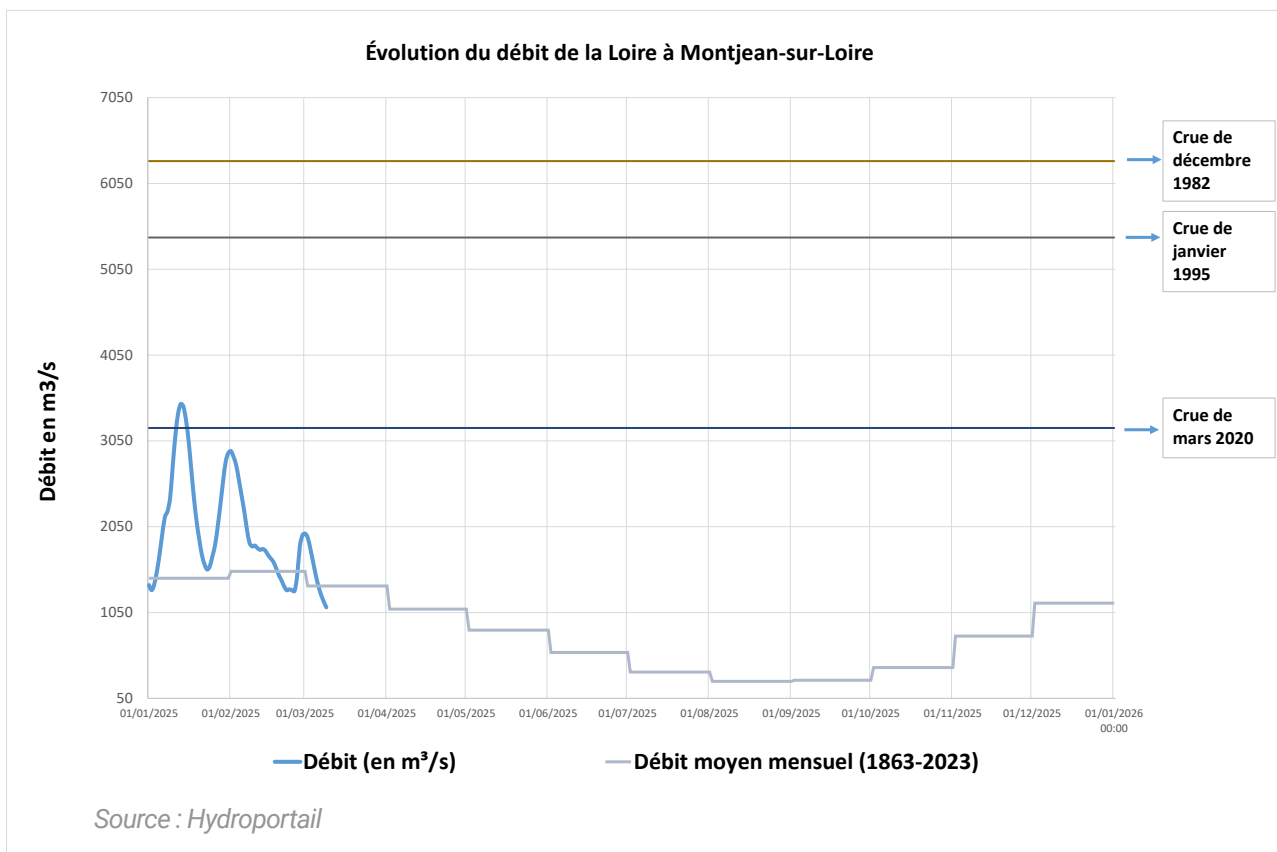
Les niveaux sont satisfaisants avec :

- **21 niveaux très hauts** ;
- **8 niveaux hauts** ;
- **4 niveaux autour de la moyenne** ;
- **1 niveau bas** ;
- **Aucun niveau très bas**.

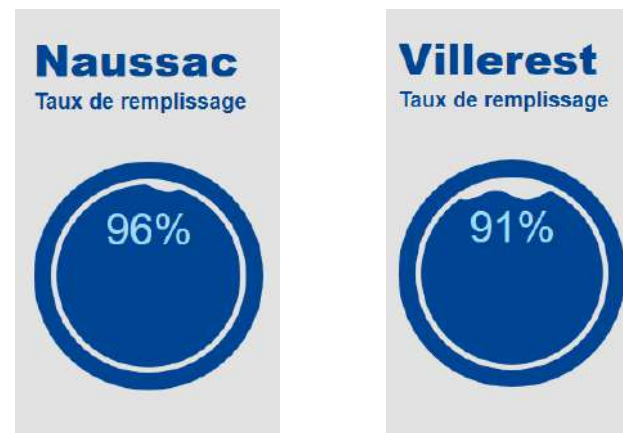
## Situation de la Loire

Après la crue de mi-janvier 2025, le débit de la Loire est en baisse. Au 9 mars 2025, le débit enregistré à la station de Montjean-sur-Loire était de **1 110 m<sup>3</sup>/s**.

Les deux barrages Naussac et Villerest affichent des taux de remplissage importants se rapprochant de leur capacité maximale de remplissage.



### État de remplissage des barrages de Naussac et Villerest

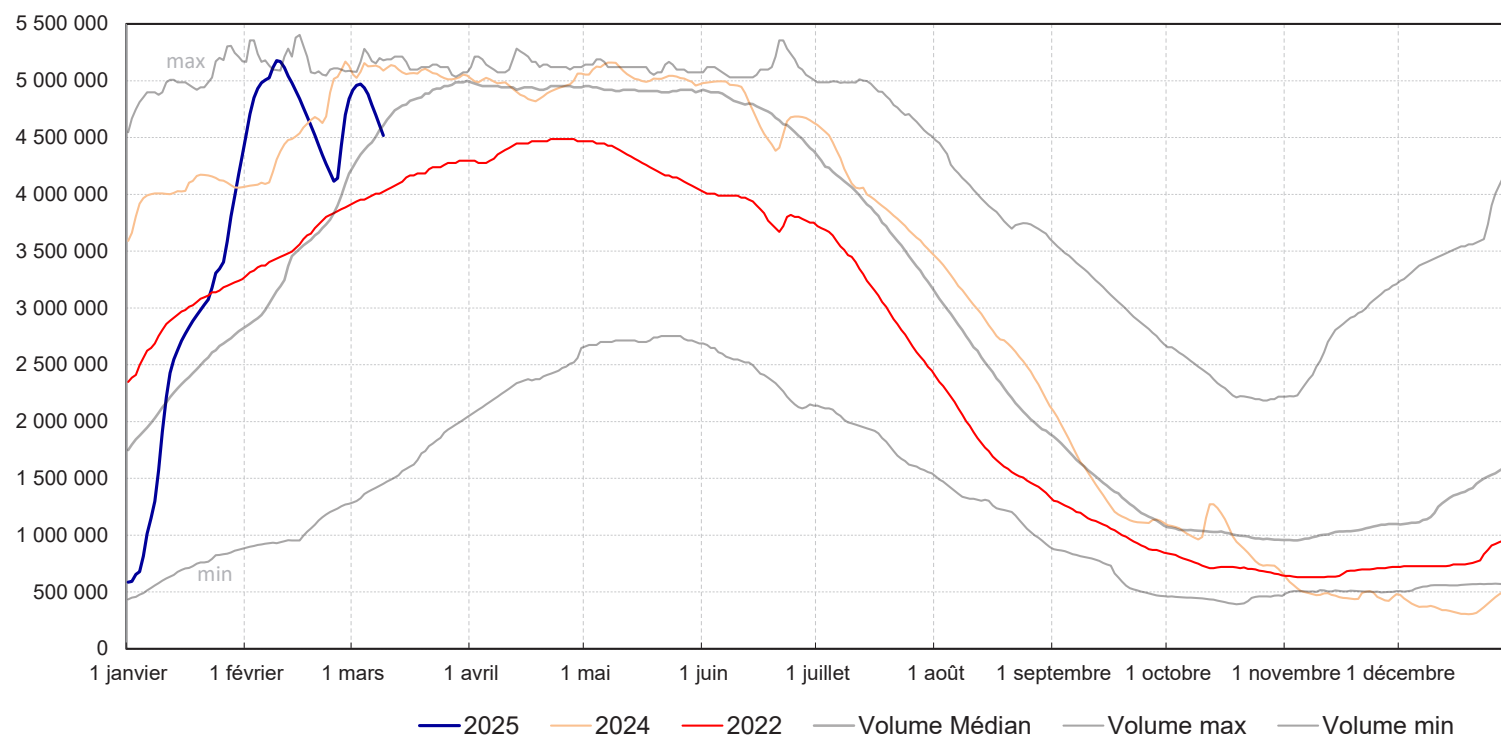


Source : EP Loire - 6 février 2025

## Remplissage de la retenue des Mousseaux

Après avoir été vidangée pour des raisons techniques fin 2024, **la retenue des Mousseaux présente un volume de remplissage médian, soit de 4.5 Mm<sup>3</sup>.**

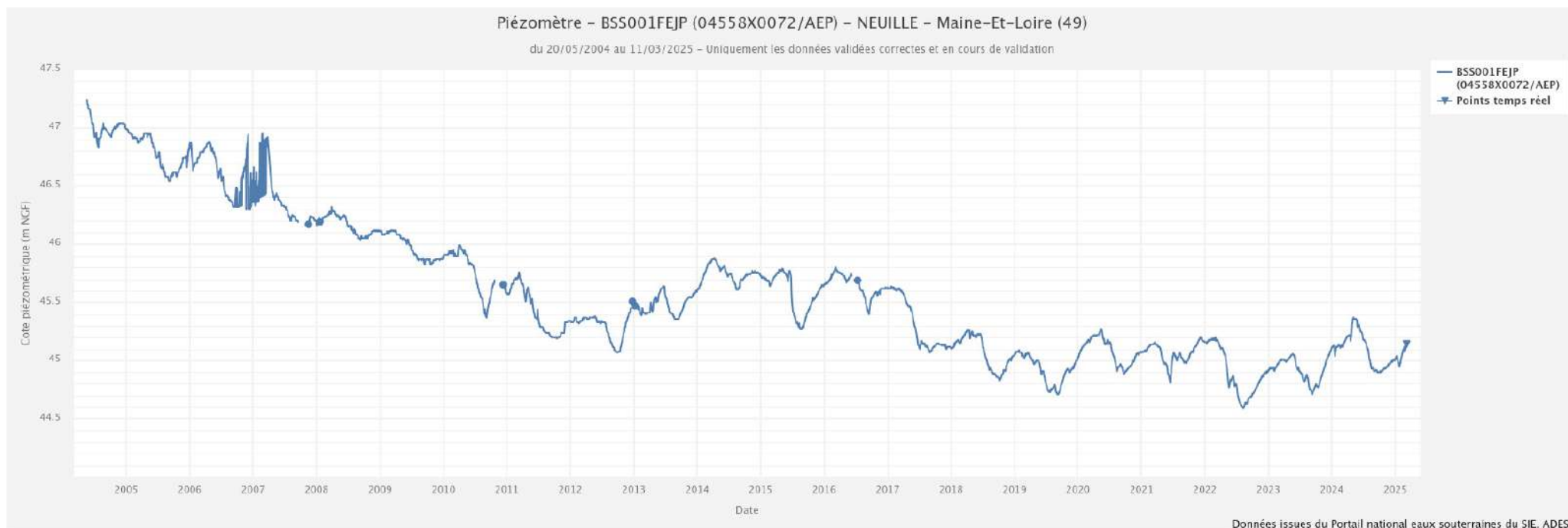
Évolution du volume (en m<sup>3</sup>) de la retenue des Mousseaux (Lac de Rillé)



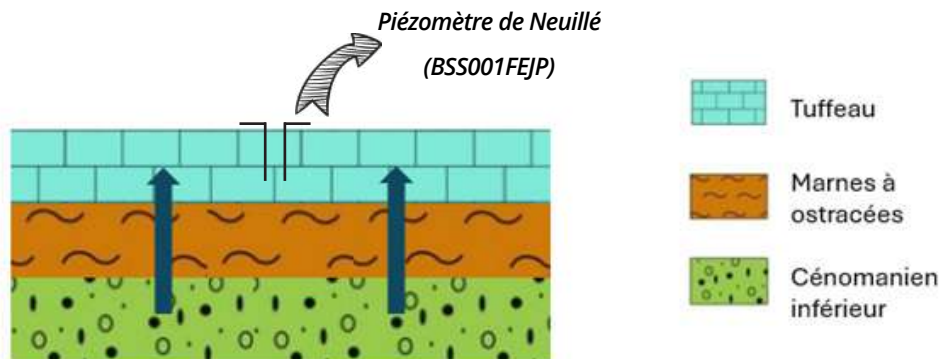


## Le piézomètre de Neuillé : décryptage d'une tendance à la baisse

Depuis 2004, le piézomètre BSS001FEJP qui capte l'aquifère séno-turonien libre à Neuillé (Maine-et-Loire) **montre une tendance à la baisse**. Cet aquifère du Séno-Turonien (Unités de Gestion 6 et 9 du bassin versant de l'Authion) est exploité par la communauté d'agglomération Saumur Val de Loire pour la **production d'eau potable**.







En partenariat avec le SMBA, l'étude menée par le BRGM en réalisant un pompage d'essai de 72h a mis en évidence la présence des échanges entre l'aquifère des sables cénomaniens inférieurs captifs et l'aquifère du tuffeau séno-turonien sus-jacent, par drainance au travers des marnes à ostracées. En effet, le volume extrait des sables cénomaniens par pompage sur plusieurs jours (moins de 40 j de pompage) est remplacé par un volume équivalent provenant du tuffeau.

L'impact cumulé des prélèvements effectués dans les sables cénomaniens inférieurs dans ce secteur pourrait donc avoir une incidence sur le réservoir du tuffeau Séno-turonien ce qui pourrait expliquer la baisse piézométrique observée.

La nappe du Séno-Turonien montre un nouvel état d'équilibre qui est plus bas par rapport au début de la période sur laquelle le calcul des fréquences de retour a été fait. On observe de ce fait des niveaux piézométriques (bas à très bas) qui correspondent à des périodes de retour rares mais qui ne reflètent pas forcément un état actuel alarmant de la nappe.

### Niveaux du piézomètre de Neuillé ...



- Situation des niveaux :
- Niveaux très hauts (équivalent ou supérieur aux maximales)
  - Niveaux hauts
  - Niveaux autour de la moyenne
  - Niveaux bas
  - Niveaux très bas (équivalent ou inférieur aux minimales)

En effet, même si la nappe montre une tendance globale à la baisse, elle continue à avoir des fluctuations naturelles avec des épisodes de recharge. La nappe a connu une importante recharge 2023/2024 avec une remontée du niveau piézométrique dépassant les 60 cm entre septembre 2023 et mai 2024. Ce niveau haut n'a pas été observé depuis 2017.



# ANNEXES

## Graphiques d'évolution des niveaux piézométriques automatisés du réseau de suivi du SMBAA

